

System X Konfiguration Active Directory

hapec Arbeitsanweisung

System X Konfiguration Active Directory

Voraussetzungen

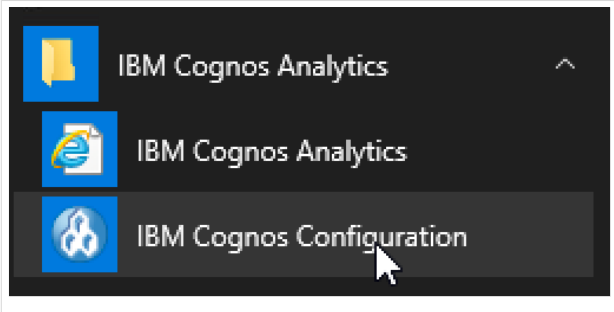
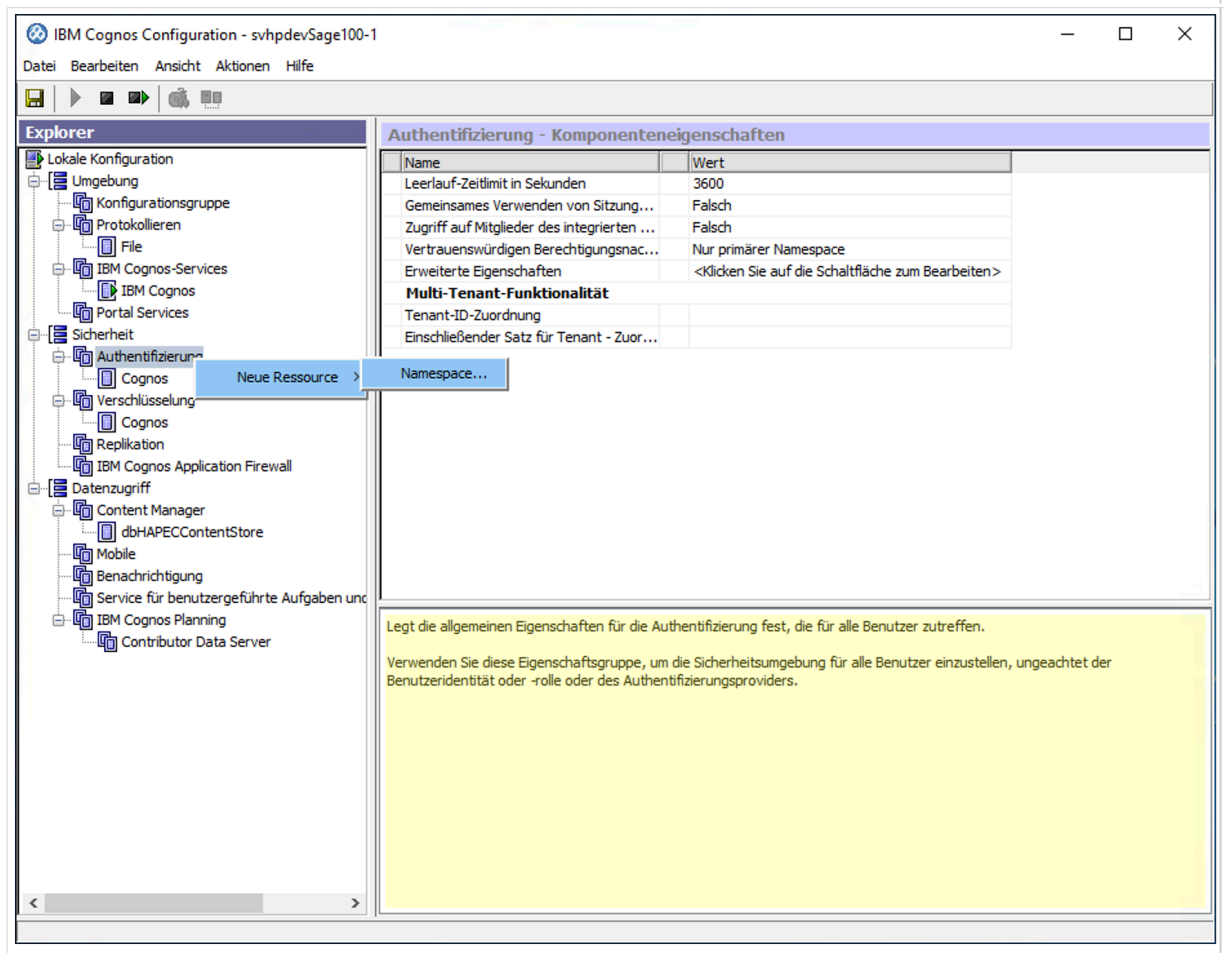
B e s c h r e i b u n g	Bild / Arbeitsmittel
1	 A screenshot of a Windows Start menu search interface. It shows three search results for 'IBM Cognos'. The first two are 'IBM Cognos Analytics' and the third is 'IBM Cognos Configuration'. A mouse cursor is pointing at the 'IBM Cognos Configuration' result. The results are displayed on a dark background with white text and icons.

Bild / Arbeitsmittel

2



B
e
s
c
h
r
e
i
b
u
n
g

Bild / Arbeitsmittel

3

Neue Ressource - Namespace

Name:

Typ (Gruppe):

Typ:

OK Abbrechen

Bild / Arbeitsmittel

4

The screenshot shows the IBM Cognos Configuration interface. On the left, the Explorer pane shows a tree view with 'academy.hapec.de' selected under 'Sicherheits' > 'Authentifizierung'. The main pane displays the 'Ressourceneigenschaften' for 'academy.hapec.de - Namespace'. A table lists various properties and their values.

Name	Wert
Typ	Active Directory
* Namespace-ID	academy.hapec.de
* Host und Port	academy.hapec.de:389
Zeitlimit in Sekunden	-1
Größenbeschränkung	-1
Bindungsberechtigungsanzeige	*****
Komponenten der Anwendungsebene ...	
Service Principal Name für DQM	
Multi-Tenant-Funktionalität	
Tenant-ID-Zuordnung	
Einschließender Satz für Tenant - Zuor...	
* Zur Authentifizierung auswählbar?	Wahr
Erweiterte Eigenschaften	<Klicken Sie auf die Schaltfläche zum Bearbeiten>
Kontozuordnungen (Erweitert)	
Angepasste Eigenschaften	<Klicken Sie auf die Schaltfläche zum Bearbeiten>

Legt den Hostnamen und die Portnummer des LDAP-Verzeichnisseservers fest.

Verwenden Sie die folgende Syntax, um den Hostnamen und die Portnummer für den Verzeichnisservers anzugeben: Host:Port; Beispiel: localhost:389. Stellen Sie sicher, dass beim Verwenden eines vollständig qualifizierten Namens für Ihren Computer der DNS zur Namensauflösung eingerichtet ist. Wenn Sie angeben, dass für die Verbindung mit dem Active Directory Server SSL verwendet werden soll, muss der Servername mit dem im Zertifikat angegebenen Namen übereinstimmen, und der Server-Port muss der SSL-Port sein.

Bild / Arbeitsmittel

5

IBM Cognos Configuration - svhpdevSage100-1

Datei Bearbeiten Ansicht Aktionen Hilfe

Explorer

- Lokale Konfiguration
 - Umgebung
 - Konfigurationsgruppe
 - Protokollieren
 - File
 - IBM Cognos-Services
 - IBM Cognos
 - Portal Services
 - Sicherheit
 - Authentifizierung
 - Cognos
 - academy.hapec.de
 - Verschlüsselung
 - Cognos
 - Replikation
 - IBM Cognos Application Firewall
 - Datenzugriff
 - Content Manager
 - dbHAPECContentStore
 - Mobile
 - Benachrichtigung
 - Service für benutzergeführte Aufgaben und
 - IBM Cognos Planning
 - Contributor Data Server

academy.hapec.de - Namespace - Ressourceneigenschaften

Name	Wert
Typ	Active Directory
* Namespace-ID	academy.hapec.de
* Host und Port	academy.hapec.de:389
Zeitlimit in Sekunden	-1
Größenbeschränkung	-1
Bindungsberechtigungsname	*****
Komponenten der Anwendungsebene ...	
Service Principal Name für DQM	
Multi-Tenant-Funktionalität	
Tenant-ID-Zuordnung	
Einschließender Satz für Tenant - Zuor...	
* Zur Authentifizierung auswählbar?	Wahr
Erweiterte Eigenschaften	<Klicken Sie auf die Schaltfläche zum Bearbeiten>
Kontozuordnungen (Erweitert)	
Angepasste Eigenschaften	<Klicken Sie auf die Schaltfläche zum Bearbeiten>

Gibt die für den Active Directory Server verwendeten Berechtigungsname (Benutzer-ID und Kennwort) an, um beim Fehlschlagen der Authentifizierung den genauen Grund zu ermitteln.
Dieser Wert entspricht einem Active Directory Server-Benutzer mit Lese- und Suchberechtigung für den Active Directory Server.

Prüft, ob der IBM Cognos-Service ausgeführt wird...

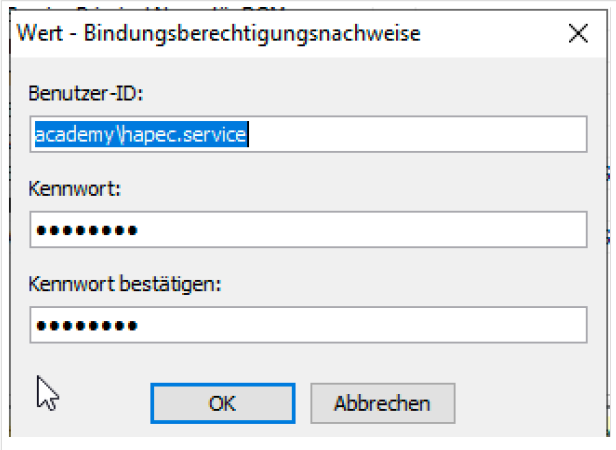
<p>B e s c h r e i b u n g</p>	<p>Bild / Arbeitsmittel</p>
<p>6</p>	 <p>The screenshot shows a dialog box titled "Wert - Bindungsberechtigungs-nachweise" with a close button (X) in the top right corner. It contains three input fields: "Benutzer-ID:" with the text "academy\hapec.service" entered; "Kennwort:" with a masked password of ten dots; and "Kennwort bestätigen:" with a masked password of ten dots. At the bottom, there is a mouse cursor icon, an "OK" button, and an "Abbrechen" button.</p>

Bild / Arbeitsmittel

7

IBM Cognos Configuration - svhpdevSage100-1

Datei Bearbeiten Ansicht Aktionen Hilfe

Explorer

- Lokale Konfiguration
 - Umgebung
 - Konfigurationsgruppe
 - Protokollieren
 - File
 - IBM Cognos-Services
 - IBM Cognos
 - Portal Services
 - Sicherheit
 - Authentifizierung
 - Cognos
 - academy.hapec.de
 - Verschlüsselung
 - Cognos
 - Replikation
 - IBM Cognos Applicator
 - Test
 - Datenzugriff
 - Content Manager
 - dbHAPECContentStore
 - Mobile
 - Benachrichtigung
 - Service für benutzergeführte Aufgaben und
 - IBM Cognos Planning
 - Contributor Data Server

academy.hapec.de - Namespace - Ressourceneigenschaften

Name	Wert
Typ	Active Directory
* Namespace-ID	academy.hapec.de
* Host und Port	academy.hapec.de:389
Zeitlimit in Sekunden	-1
Größenbeschränkung	-1
Bindungsberechtigungs-nachweise	*****
Komponenten der Anwendungsebene ...	
Service Principal Name für DQM	
Multi-Tenant-Funktionalität	
Tenant-ID-Zuordnung	
Einschließender Satz für Tenant - Zuor...	
Zur Authentifizierung auswählbar?	Wahr
Erweiterte Eigenschaften	<Klicken Sie auf die Schaltfläche zum Bearbeiten>
Kontozuordnungen (Erweitert)	
Angepasste Eigenschaften	<Klicken Sie auf die Schaltfläche zum Bearbeiten>

Definiert eine Eigenschaftsgruppe, mit der das Produkt auf einen Active Directory-Namespace zur Benutzerauthentifizierung zugreifen kann.

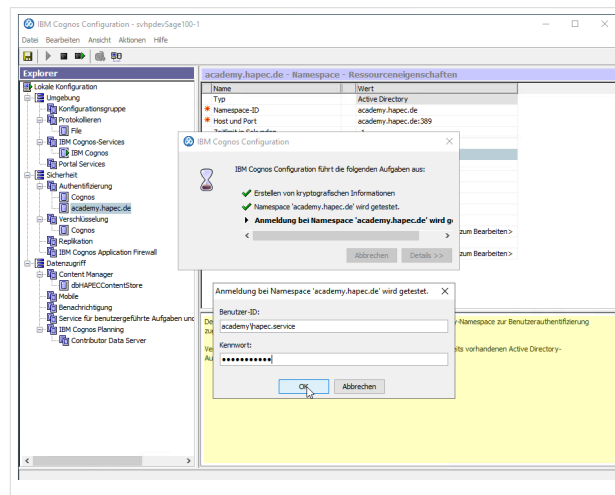
Verwenden Sie diese Eigenschaftsgruppe, um dem Produkt Zugriff auf einen bereits vorhandenen Active Directory-Authentifizierungsprovider zu ermöglichen.

Prüft, ob der IBM Cognos-Service ausgeführt wird...

B
e
s
c
h
r
e
i
b
u
n
g

Bild / Arbeitsmittel

8



9

1

0

1

1

Weitere Vorgehensweise

- ---