

System X Konfiguration Internet Information Server

haped Arbeitsanweisung

Titel

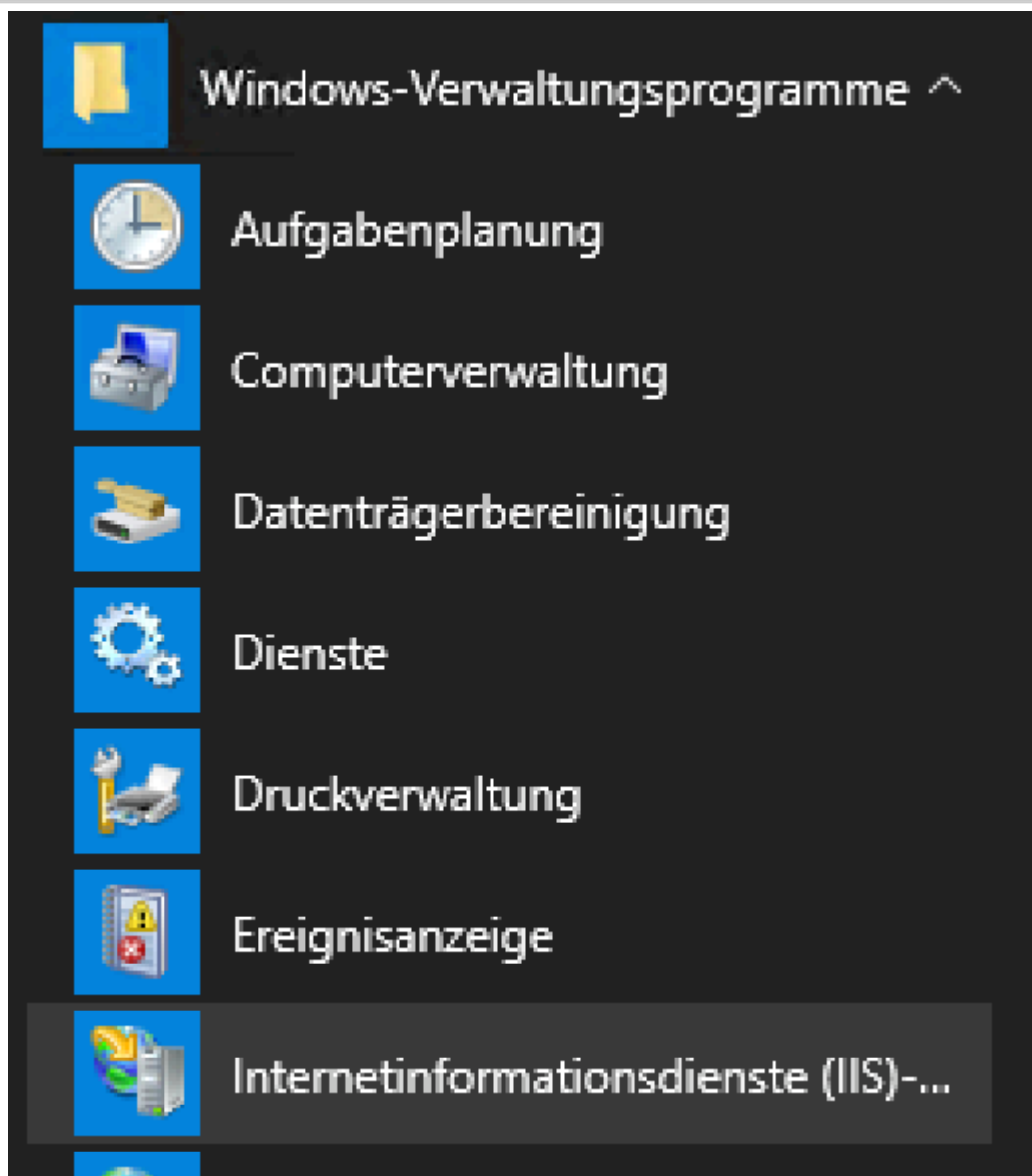
Voraussetzungen

- ---

B
e
s
c
h
r
e
i
b
u
n
g

Bild / Arbeitsmittel

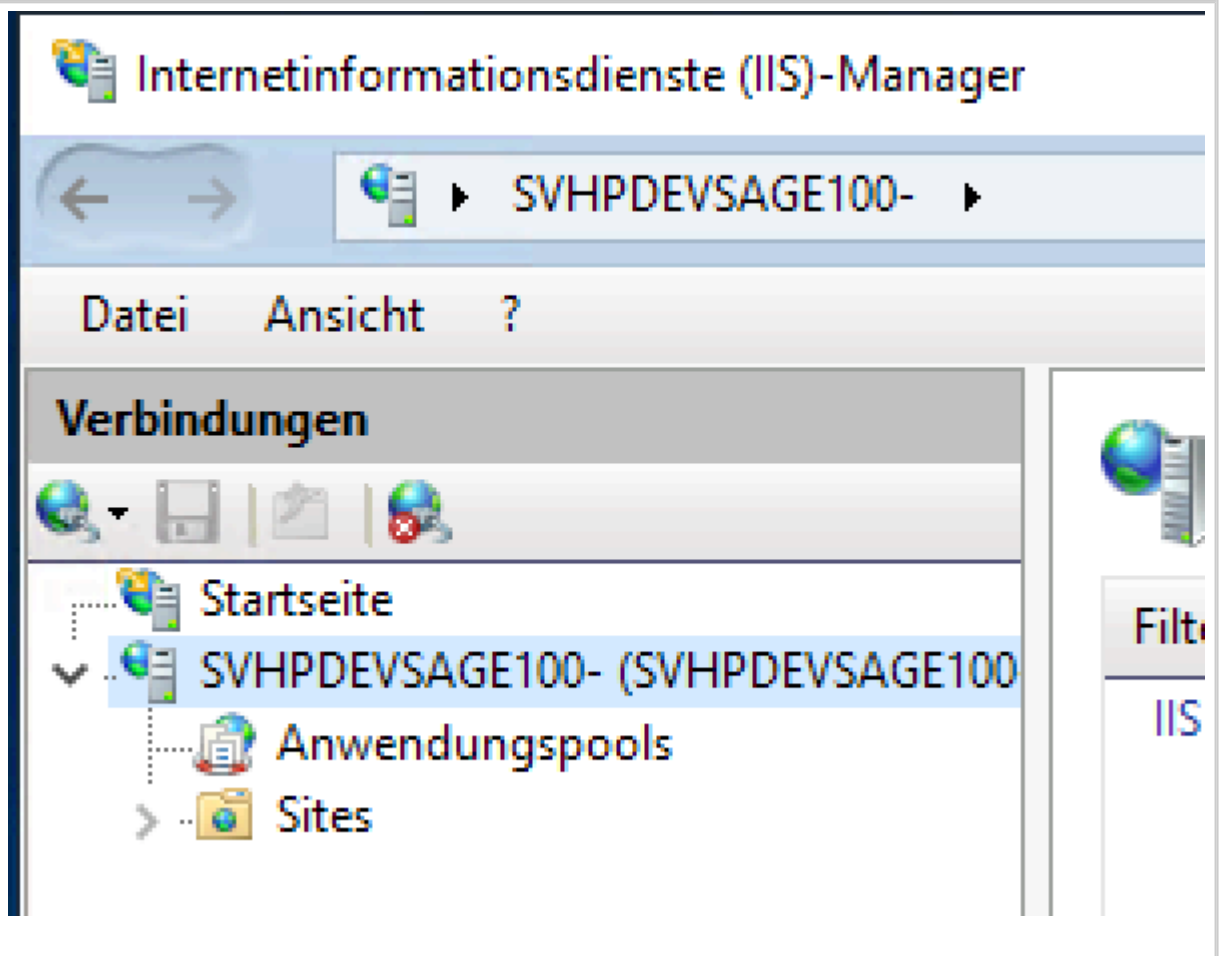
1



B
e
s
c
h
r
e
i
b
u
n
g


Bild / Arbeitsmittel



2



**B
e
s
c
h
r
e
i
b
u
n
g**

Bild / Arbeitsmittel

B e s c h r e i b u n g	Bild / Arbeitsmittel
3	

n r e i b u n g	Bild / Arbeitsmittel
4	<p>Web Platform Installer</p> <p> This is a Microsoft Supported Download</p> <p>Install this extension</p> <p><small>or view additional downloads</small></p>
5	<p> WebPlatformInstal....msi</p> <ul style="list-style-type: none">ÖffnenDateien dieses Typs immer öffnenIn Ordner anzeigenAbbrechen

B
e
s
c
h
r
e
i
b
u
n
g

Bild / Arbeitsmittel

6



B
e
s
c
h
r
e
i
b
u
n
g

Bild / Arbeitsmittel

7

Benutzerkontensteuerung



Möchten Sie zulassen, dass durch diese App
Änderungen an Ihrem Gerät vorgenommen
werden?



Microsoft Web PI

Verifizierter Herausgeber: Microsoft Corporation
Dateiursprung: Festplatte auf diesem Computer

[Weitere Details anzeigen](#)

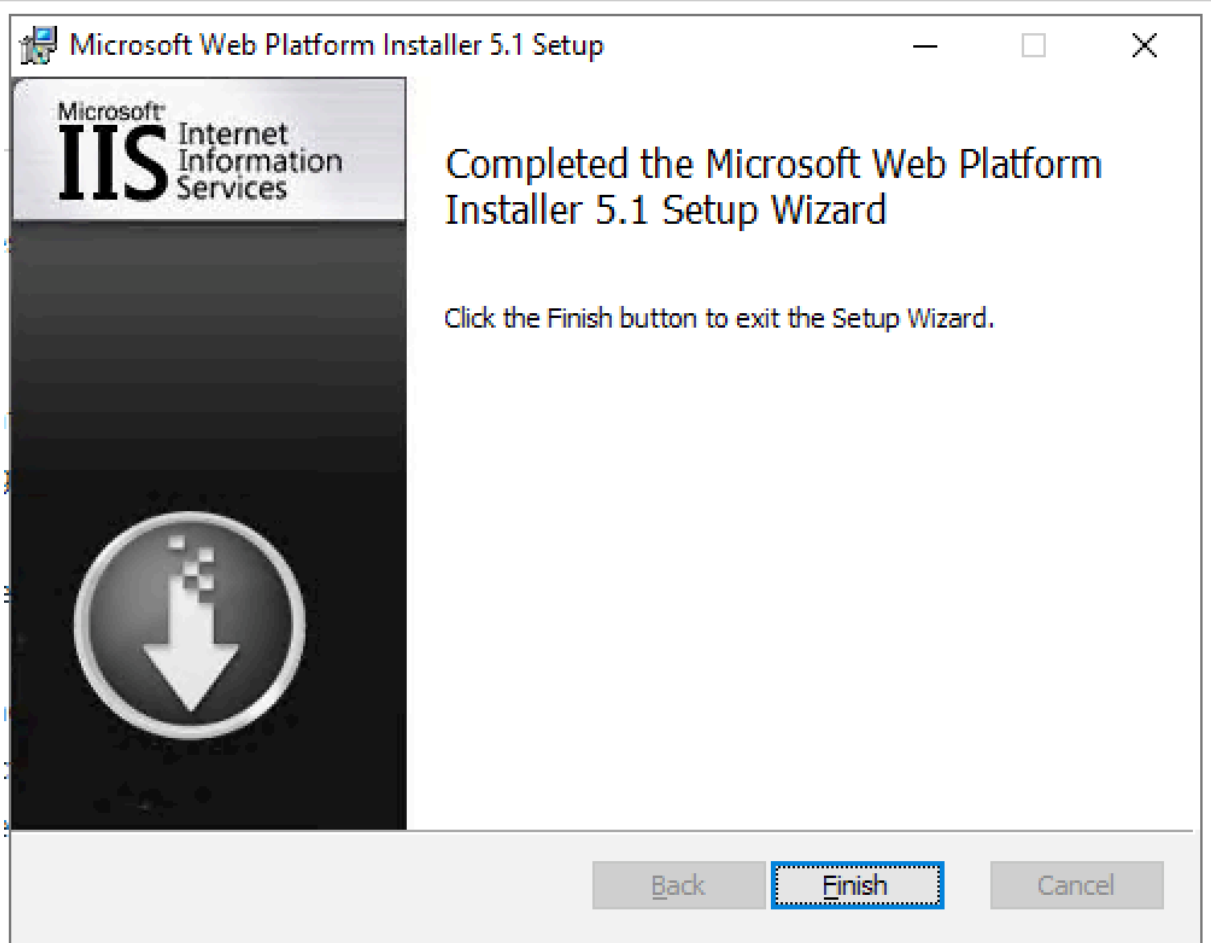
Ja

Nein

B
e
s
c
h
r
e
i
b
u
n
g

Bild / Arbeitsmittel

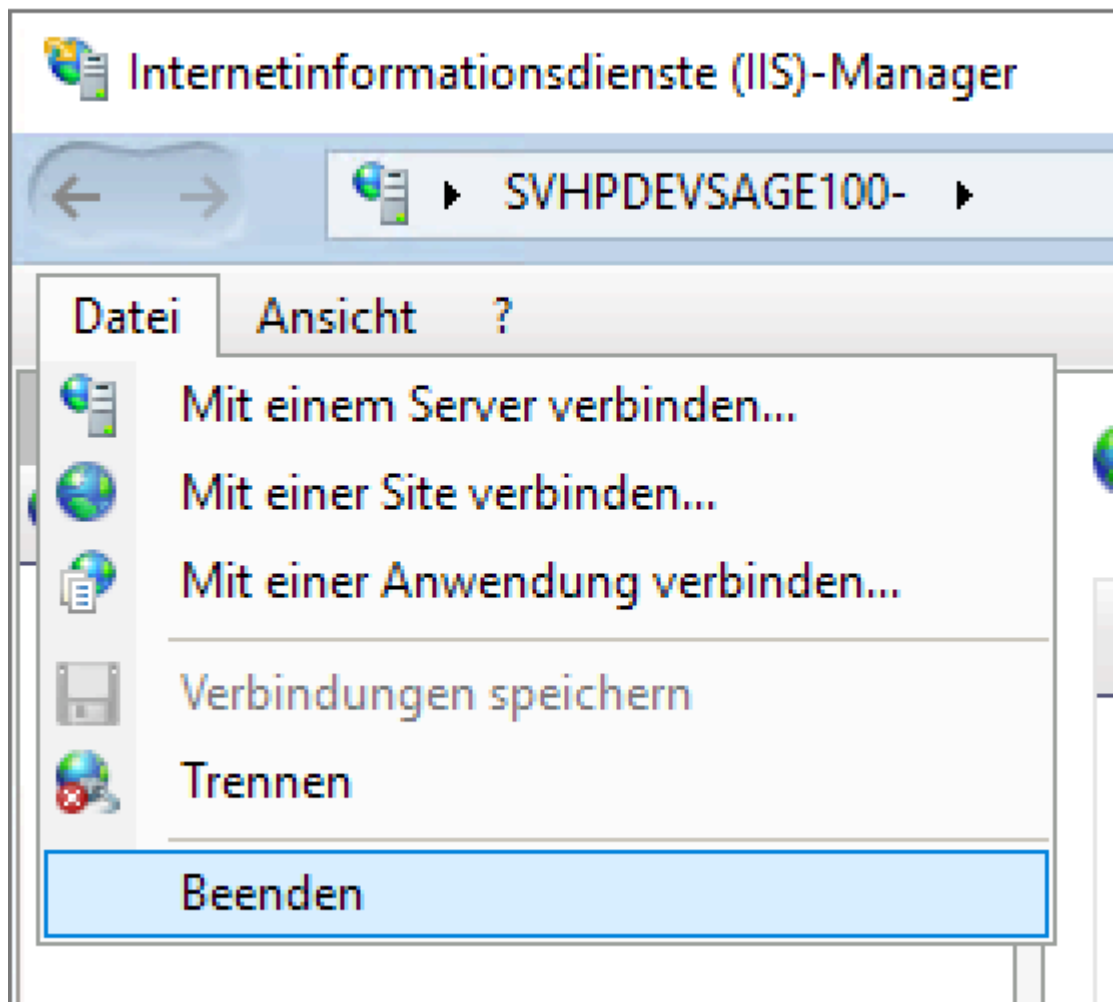
8



B
e
s
c
h
r
e
i
b
u
n
g

Bild / Arbeitsmittel

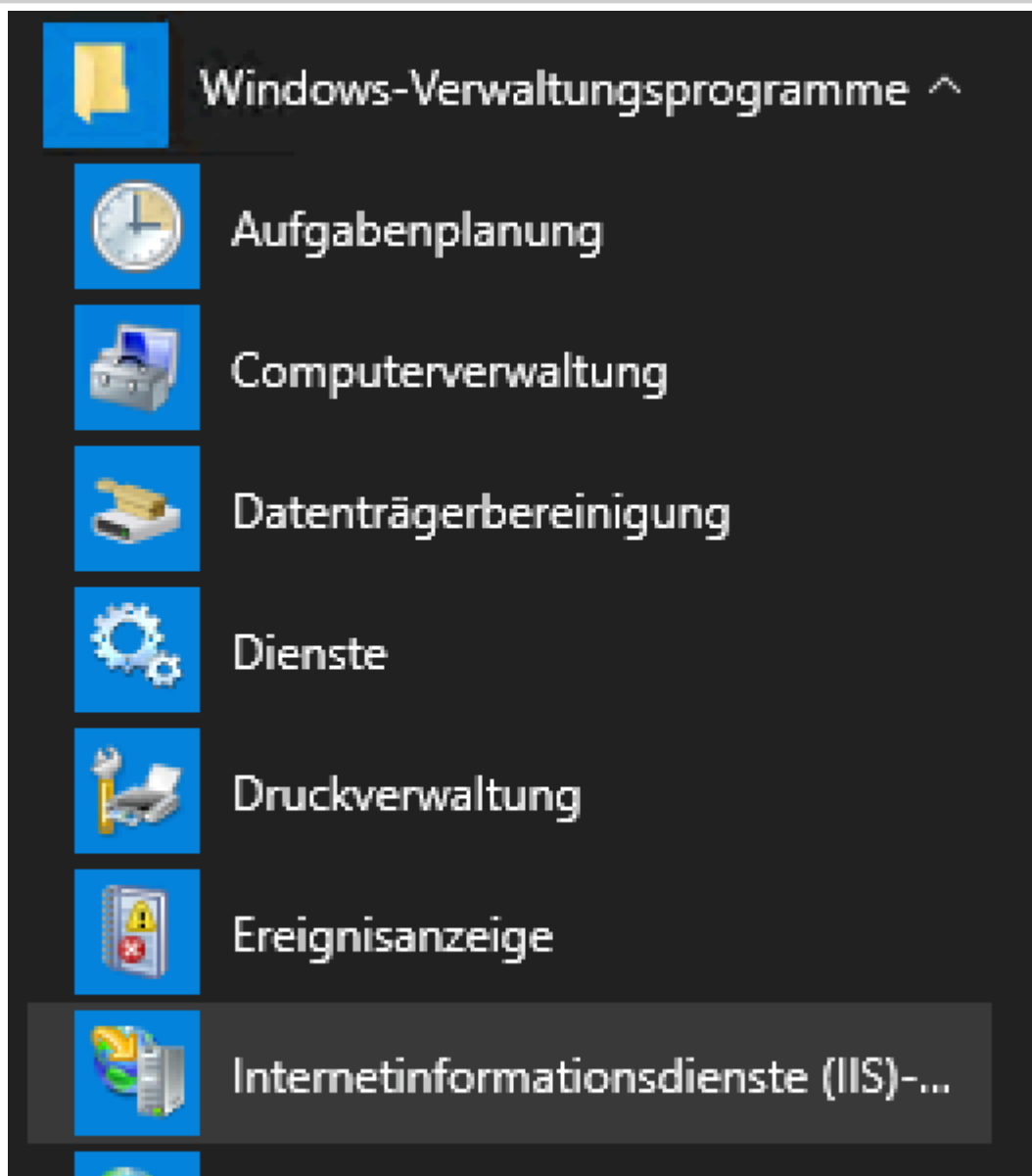
9



B
e
s
c
h
r
e
i
b
u
n
g

Bild / Arbeitsmittel

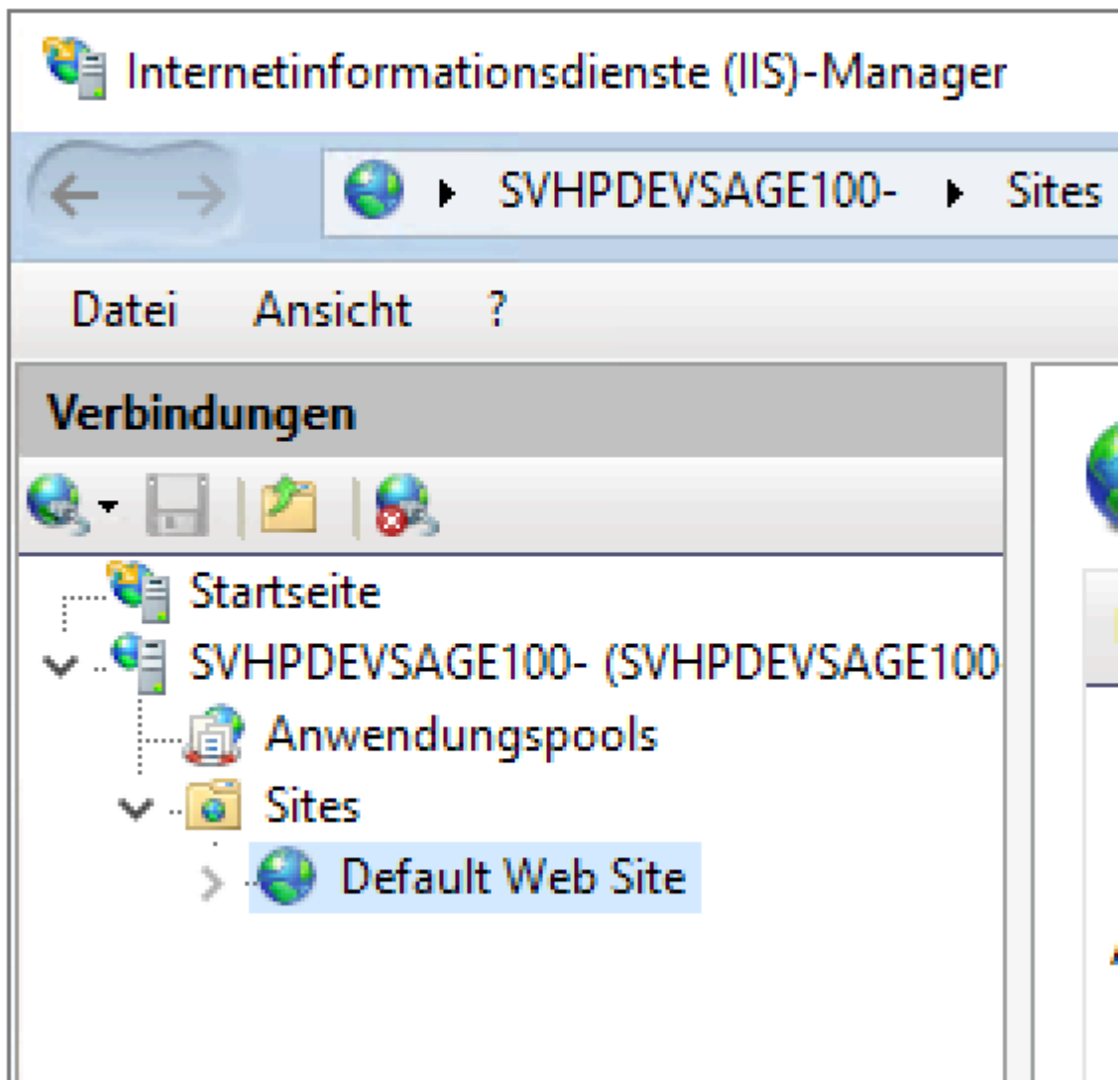
1
0



B
e
s
c
h
r
e
i
b
u
n
g

Bild / Arbeitsmittel

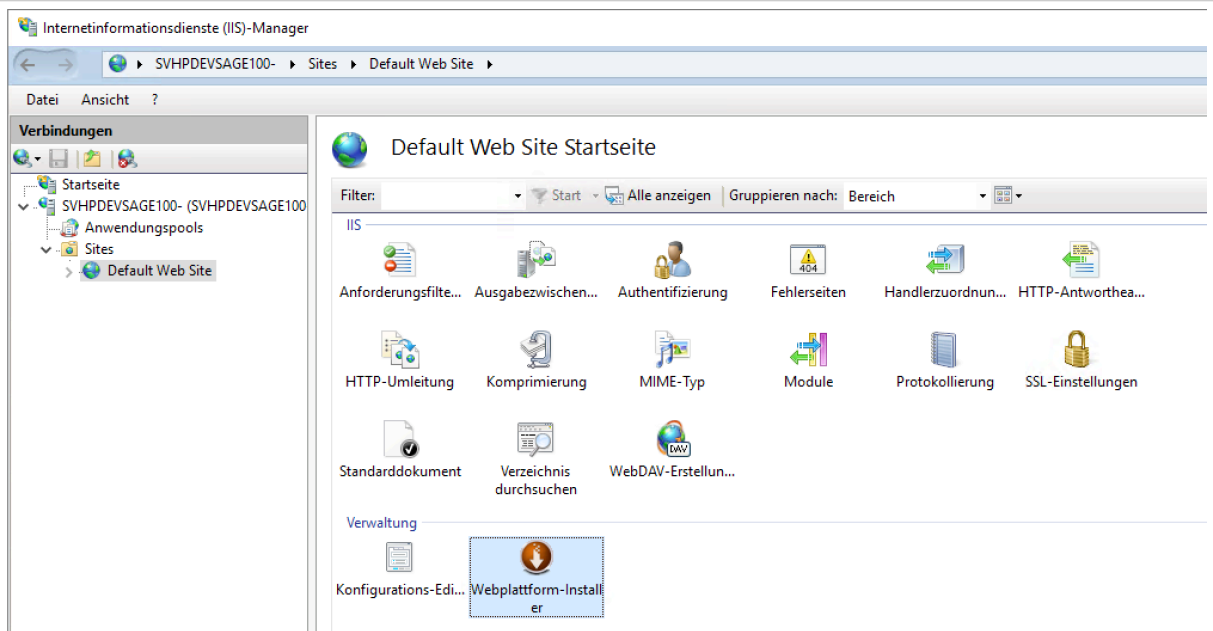
1
1



B
e
s
c
h
r
e
i
b
u
n
g

Bild / Arbeitsmittel

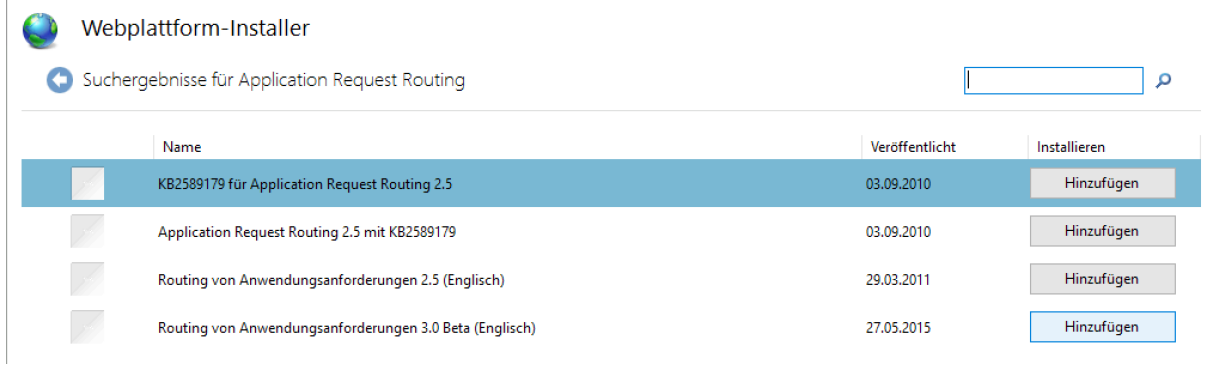
1
2



1
3



1
4



B
e
s
c
h
r
e
i
b
u
n
g

Bild / Arbeitsmittel



Webplattform-Installer



Suchergebnisse für Application Request Routing



	Name	Veröffentlicht	Installieren
<input type="checkbox"/>	KB2589179 für Application Request Routing 2.5	03.09.2010	<input type="button" value="Hinzufügen"/>
<input type="checkbox"/>	Application Request Routing 2.5 mit KB2589179	03.09.2010	<input type="button" value="Hinzufügen"/>
<input type="checkbox"/>	Routing von Anwendungsanforderungen 2.5 (Englisch)	29.03.2011	<input type="button" value="Hinzufügen"/>
<input type="checkbox"/>	Routing von Anwendungsanforderungen 3.0 Beta (Englisch)	27.05.2015	<input type="button" value="Entfernen"/>

1
5

[1 Zu installierende Elemente](#)

[Optionen](#)

B
e
s
c
h
r
e
i
b
u
n
g

Bild / Arbeitsmittel

1
6

Webplattform-Installer ✕

VORAUSSETZUNG Installieren Konfigurieren Fertig stellen

Prüfen Sie folgende Liste mit zu installierender Drittanbieter-Anwendungssoftware, Microsoft-Produkten und -Komponenten, die zusätzliche unten aufgeführte Software sowie die zu aktivierenden Windows-Komponenten. Drittanbieteranwendungen und -produkte werden von den hier aufgeführten Drittanbietern angeboten; Microsoft gewährt Ihnen keine Rechte an der Drittanbietersoftware. Sie sind selbst dafür verantwortlich, die Lizenzbedingungen der Drittanbieter aufzufinden, zu lesen und zu akzeptieren.

✕ **Routing von Anwendungsanforderungen 3.0 Beta (Englisch)**

[Lizenzbedingungen anzeigen](#) [Direkter Downloadlink](#)

Dateidownloadgröße insgesamt: **8,24 MB**

[Klicken Sie hier, um weitere Software anzuzeigen, die installiert werden muss, und überprüfen Sie die zugehörigen Microsoft-Lizenzbedingungen.](#)

Indem Sie auf "Ich stimme zu" klicken, akzeptieren Sie die Lizenzbedingungen für die oben aufgeführte Drittanbieter- und Microsoft-Software sowie die zusätzliche Software. Wenn Sie den Lizenzbedingungen nicht zustimmen, klicken Sie auf "Ich stimme nicht zu".


B
e
s
c
h
r
e
i
b
u
n
g

Bild / Arbeitsmittel

1
7

Webplattform-Installer ✕

VORAUSSSETZUNGE **Installieren** Konfigurieren Fertig stellen



Microsoft Azure

Microsoft Azure is an open and flexible cloud platform that enables you to quickly build, deploy and manage applications across a global network of Microsoft-managed datacenters. Easily create web sites, virtual machines or databases in a few clicks.

[Try it free now!](#)

Download beendet

Installationsstatus: Routing von Anwendungsanforderungen 3.0 Beta wird installiert [3 von 3]

Abbrechen

B
e
s
c
h
r
e
i
b
u
n
g

Bild / Arbeitsmittel

1
8

Webplattform-Installer ×

VORAUSSSETZUNGE Installieren Konfigurieren **Fertig stellen**

✓ Folgende Produkte wurden erfolgreich installiert.

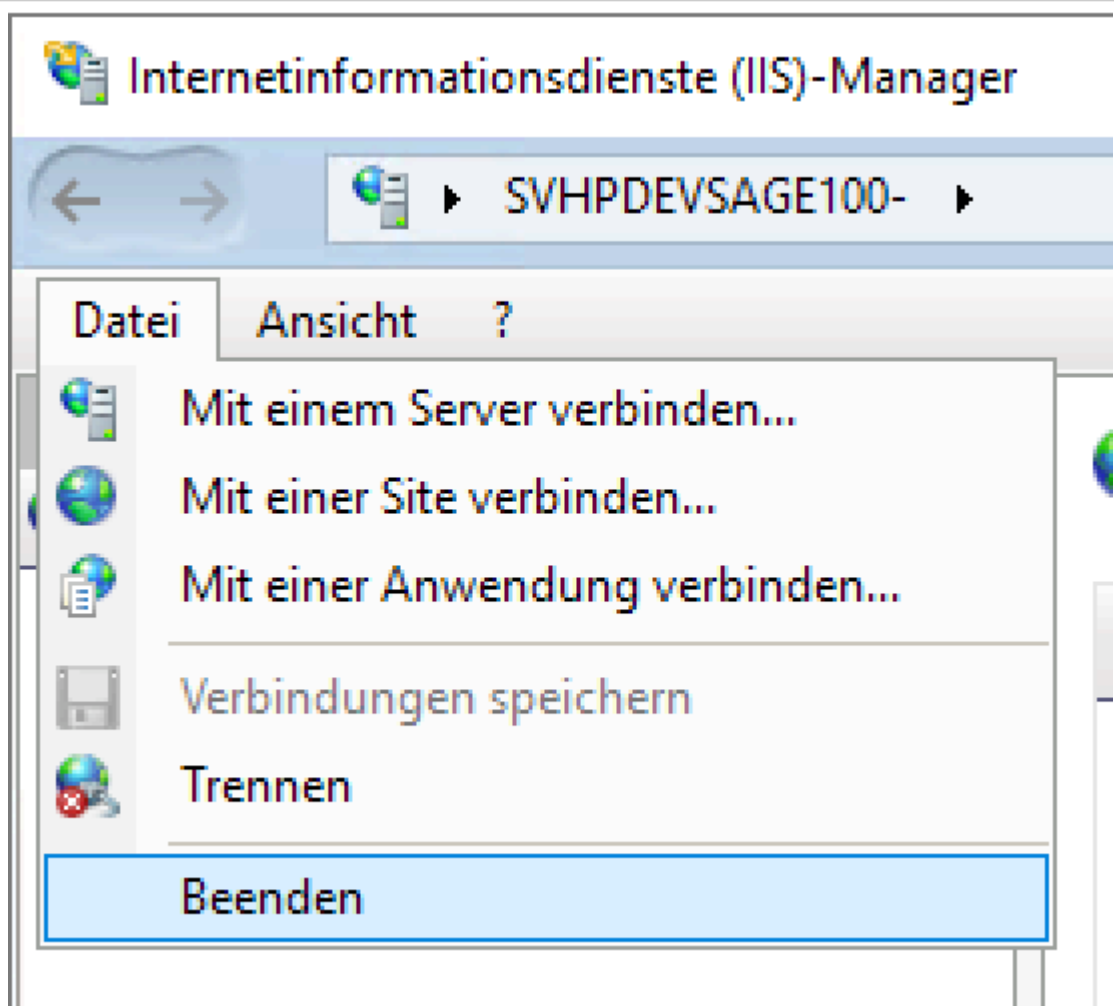
- Externer Cache 1.0
- URL Rewrite 2.0
- Routing von Anwendungsanforderungen 3.0 Beta

Fertig stellen

B
e
s
c
h
r
e
i
b
u
n
g

Bild / Arbeitsmittel

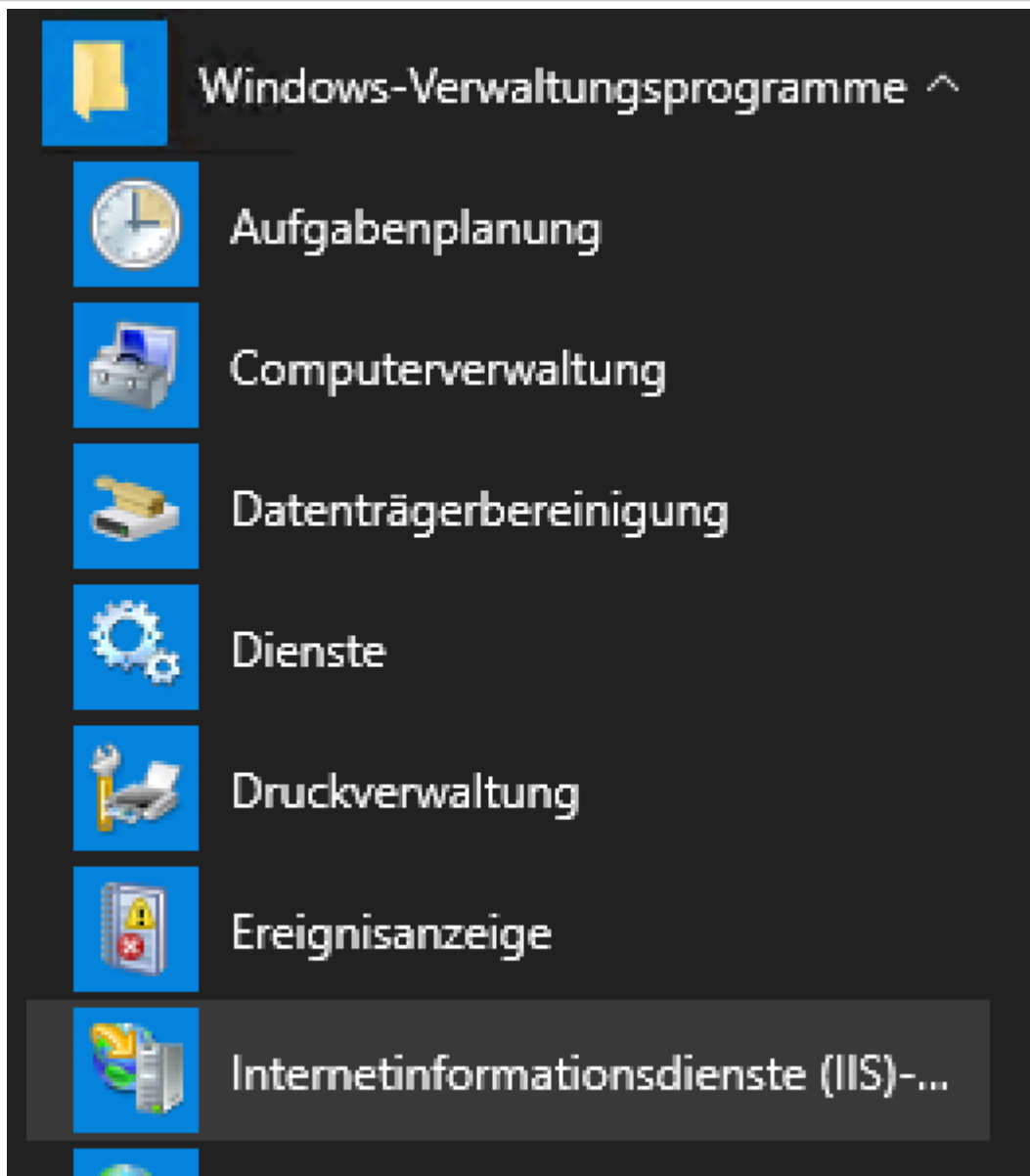
1
9



B
e
s
c
h
r
e
i
b
u
n
g

Bild / Arbeitsmittel

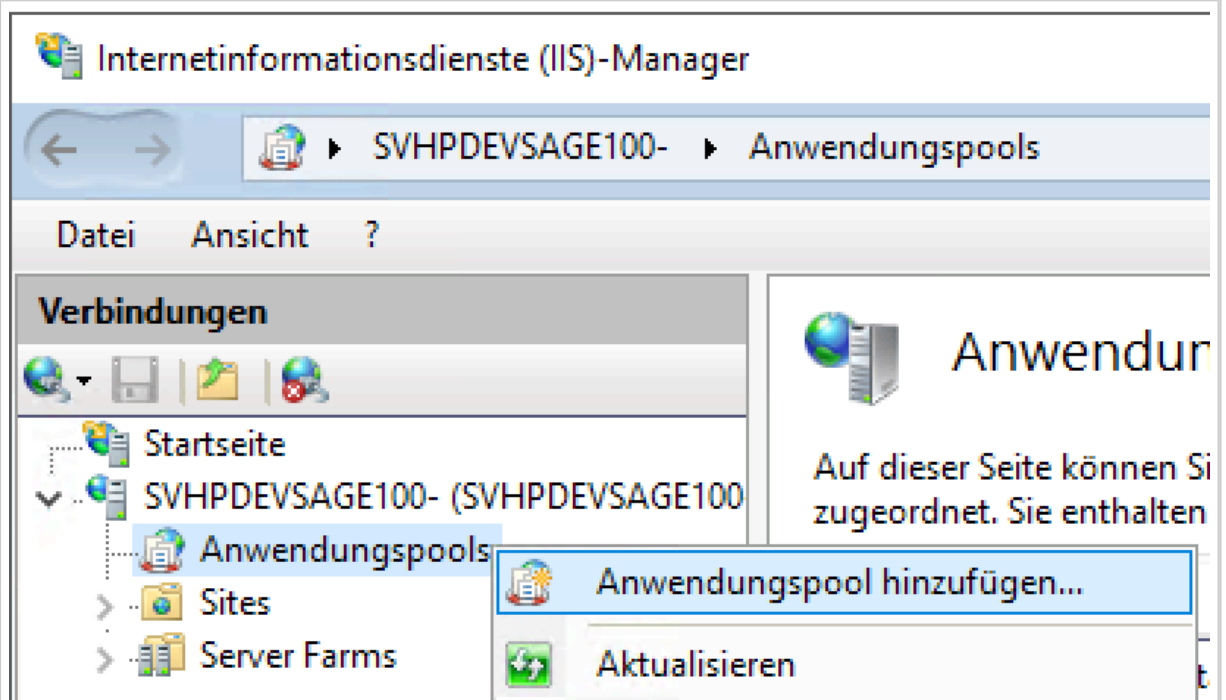
2
0



B
e
s
c
h
r
e
i
b
u
n
g

Bild / Arbeitsmittel

2
1



B
e
s
c
h
r
e
i
b
u
n
g

Bild / Arbeitsmittel

2
2

Anwendungspool hinzufügen

?

×

Name:

hapec System X

.NET CLR-Version:

.NET CLR-Version v4.0.30319

Verwalteter Pipelinemodus:

Integriert

Anwendungspool sofort starten

OK

Abbrechen

B
e
s
c
h
r
e
i
b
u
n
g

Bild / Arbeitsmittel

2
3

Internetinformationsdienste (IIS)-Manager

SVHPDEVSAGE100- Anwendungspools

Verbindungen

- Startseite
- SVHPDEVSAGE100- (SVHPDEVSAGE100)
 - Anwendungspools
 - Sites
 - Server Farms

Anwendungspools

Auf dieser Seite können Sie die Liste der Anwendungspools auf dem Server anzeigen und verwalten. Sie enthalten mindestens eine Anwendung und ermöglichen die Isolation verschiedener Anwendungen.

Filter: Start Alle anzeigen Gruppieren nach: Keine Gr...

Name	Status	.NET CLR-...	Verwalteter Pip...	Identität
DefaultAppPool	Gestart...	v4.0	Integriert	ApplicationPoolId...
hapec System X	Gest...	4.0	...	ApplicationPoolId...

- Anwendungspool hinzufügen...
- Anwendungspoolstandardwerte festlegen...
- Starten
- Beenden
- Wiederverwenden...
- Grundeinstellungen...
- Wiederverwendung...
- Erweiterte Einstellungen...**
- Umbenennen
- Entfernen
- Anwendungen anzeigen
- Hilfe


**B
e
s
c
h
r
e
i
b
u
n
g**

Bild / Arbeitsmittel

Beschreibung	Bild / Arbeitsmittel
24	Erweiterte Einstellungen ? X

**B
e
s
c
h
r
e
i
b
u
n
g**

Bild / Arbeitsmittel

B e s c h r e i b u n g	Bild / Arbeitsmittel
2 5	 Internetinformationsdienste (IIS)-Manager

u
n
g

Umbenennen
Zur Ansicht "Inhalt" wechseln

2
6

Anwendung hinzufügen ? X

Sitename: Default Web Site
Pfad: /

Alias: ibmcognos Anwendungspool: DefaultAppPool Auswählen...

Beispiel: Vertrieb

Physischer Pfad: ...

Pass-Through-Authentifizierung
Verbinden als... Einstellungen testen...

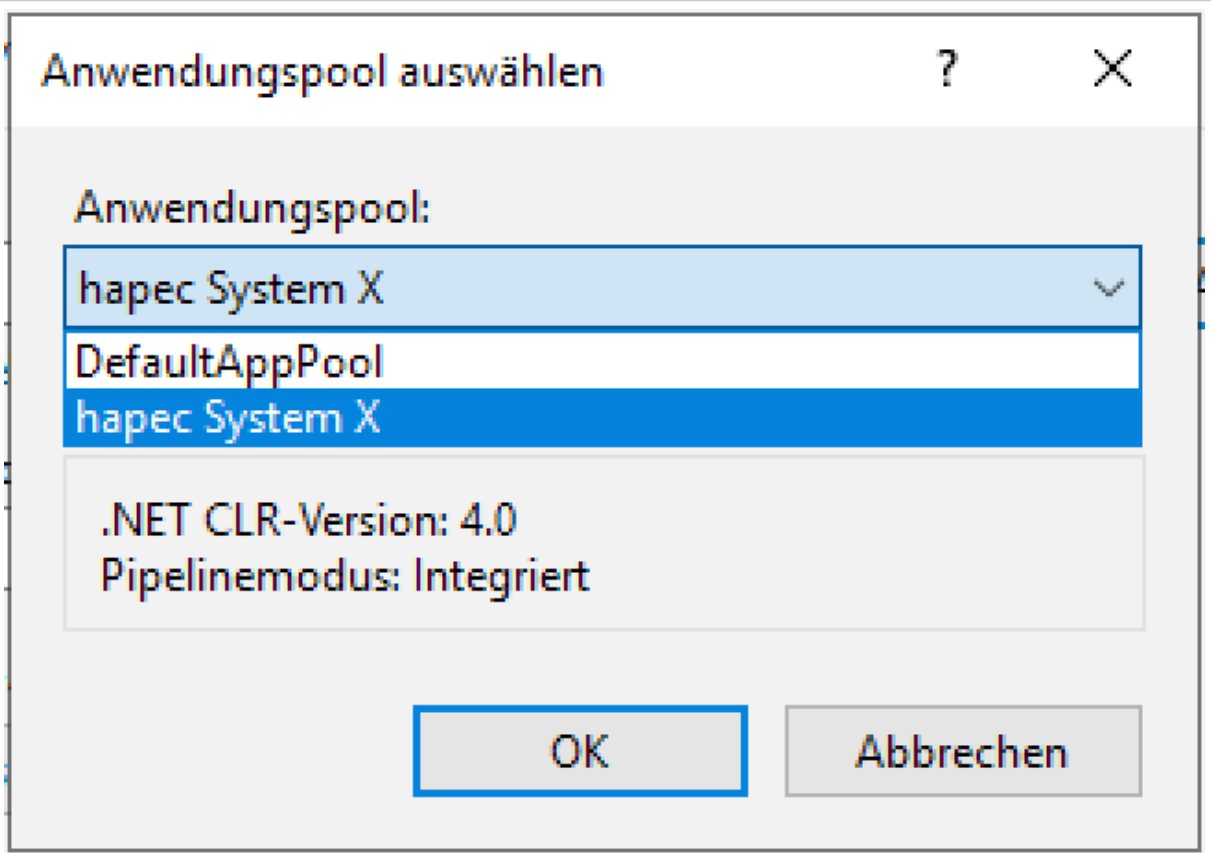
Vorabladen aktivieren

OK Abbrechen

B
e
s
c
h
r
e
i
b
u
n
g

Bild / Arbeitsmittel

2
7



B
e
s
c
h
r
e
i
b
u
n
g

Bild / Arbeitsmittel

2
8

Anwendung hinzufügen ? X

Sitename: Default Web Site
Pfad: /

Alias: ibmcognos Anwendungspool: hapec System X Auswählen...

Beispiel: Vertrieb

Physischer Pfad: ...

Pass-Through-Authentifizierung

Vorabladen aktivieren

**B
e
s
c
h
r
e
i
b
u
n
g**

Bild / Arbeitsmittel

B e s c h r e i b u n g	Bild / Arbeitsmittel
2 9	<input type="text" value="Ordner suchen"/> X

u
n
g

Neuen Ordner erstellen

OK

Abbrechen

Anwendung hinzufügen

Sitename: Default Web Site
Pfad: /

Alias: ibmcognos Anwendungspool: hapec System X Auswählen...

Beispiel: Vertrieb

Physischer Pfad: C:\Program Files\ibm\cognos\analytics\webcontent ...

Pass-Through-Authentifizierung

Verbinden als... Einstellungen testen...

Vorabladen aktivieren

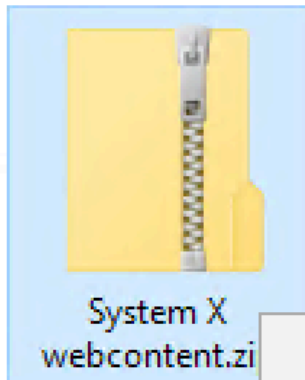
OK

Abbrechen

3
0

B
e
s
c
h
r
e
i
b
u
n
g




Bild / Arbeitsmittel



3
1

Öffnen

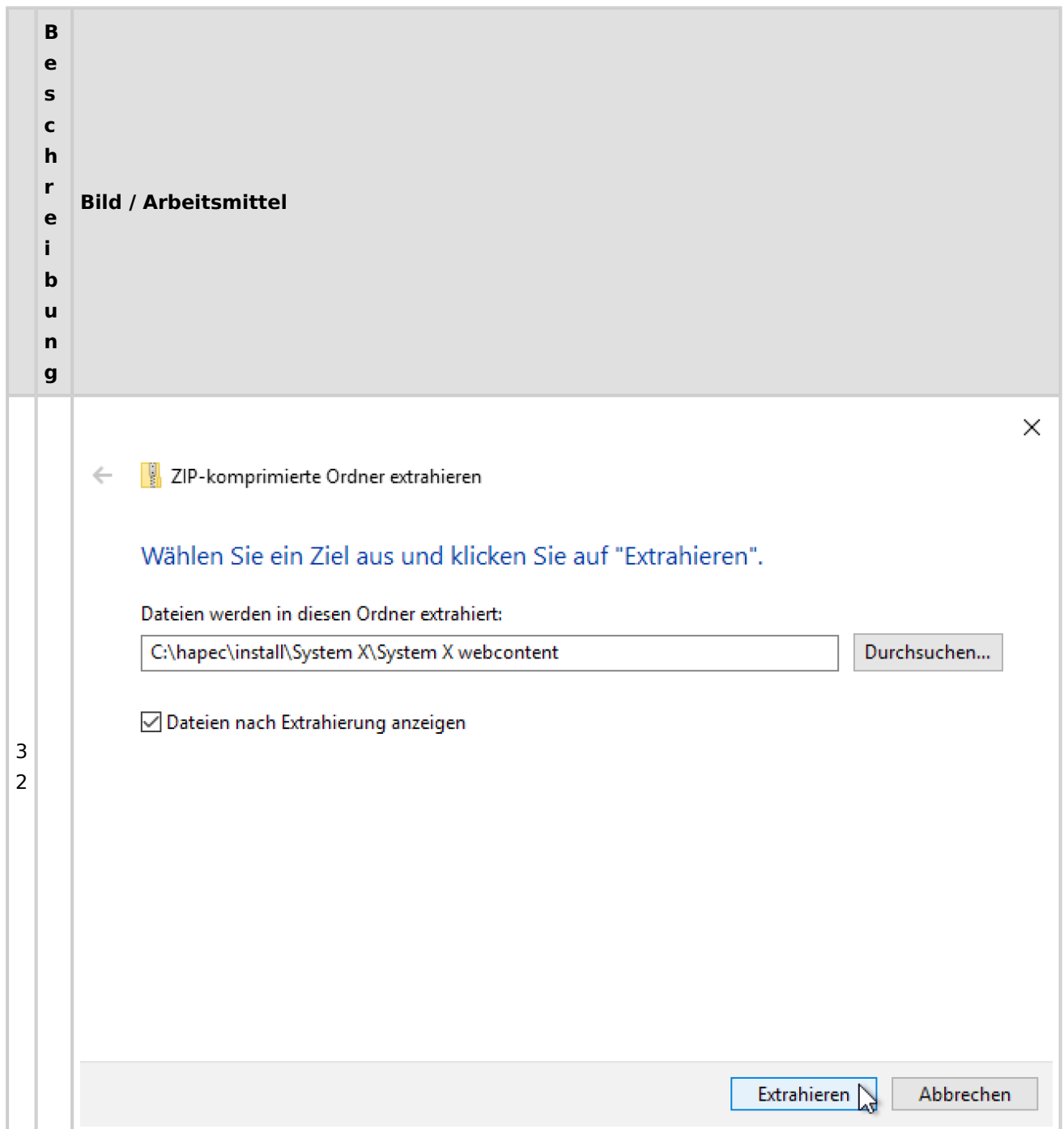
- In neuem Fenster öffnen



- Alle extrahieren... 
- An "Start" anheften
- 7-Zip >
-  Edit with Notepad++
-  Freigabe
- Öffnen mit...
- Vorgängerversionen wiederherstellen

B
e
s
c
h
r
e
i
b
u
n
g

Bild / Arbeitsmittel

3
2

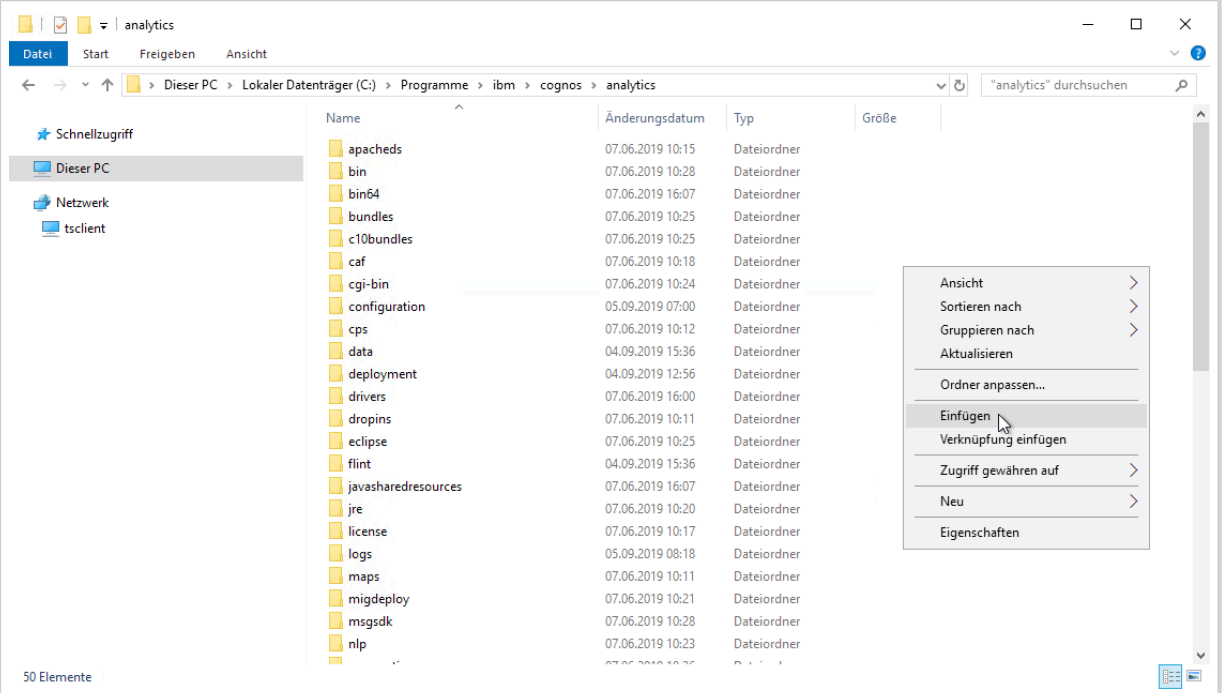


B e s c h r e i b u n g	Bild / Arbeitsmittel
3 3	<div style="border: 1px solid gray; padding: 5px;"><div style="background-color: #e0f0ff; padding: 2px;"> webcontent 05.09.2019 11:14</div><div style="border: 1px solid gray; padding: 5px; margin-top: 5px;"><p>Öffnen</p><p>In neuem Fenster öffnen</p><p>An Schnellzugriff anheften</p><p>7-Zip ></p><hr/><p>Zugriff gewähren auf ></p><p>Vorgängerversionen wiederherstellen</p><p>In Bibliothek aufnehmen ></p><p>An "Start" anheften</p><hr/><p>Senden an ></p><hr/><p>Ausschneiden</p><p>Kopieren </p></div></div>

B
e
s
c
h
r
e
i
b
u
n
g

Bild / Arbeitsmittel


3
4



B
e
s
c
h
r
e
i
b
u
n
g

Bild / Arbeitsmittel

3
5

 Zugriff auf den Zielordner wurde verweigert


Sie müssen Administratorberechtigungen angeben, um in diesen Ordner zu kopieren.



webcontent

Erstelldatum: 07.06.2019 10:09

Für alle aktuellen Elemente wiederholen

 Fortsetzen

Überspringen

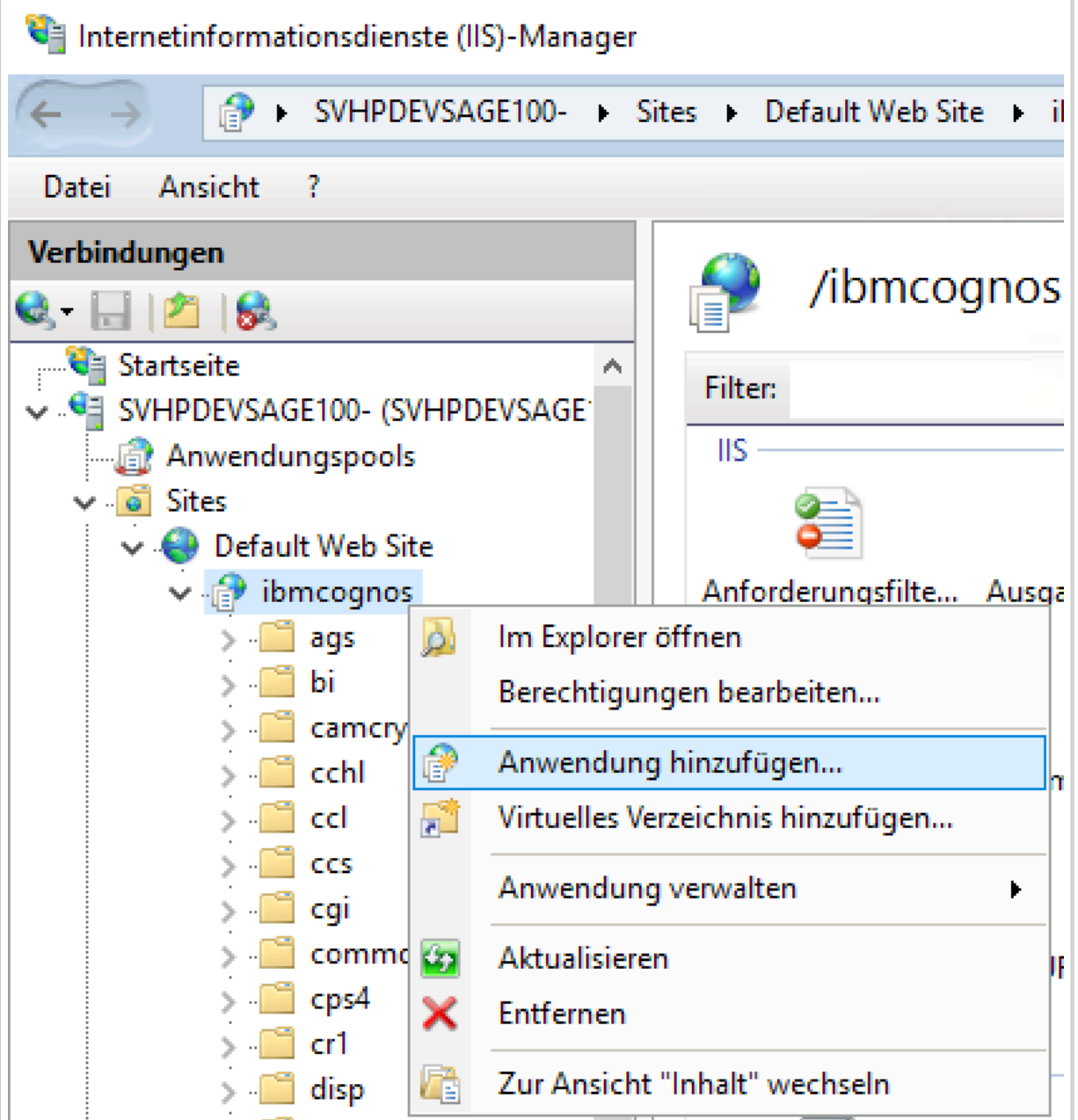
Abbrechen

 Mehr Details

B
e
s
c
h
r
e
i
b
u
n
g

Bild / Arbeitsmittel

3
6



B e s c h r e i b u n g	Bild / Arbeitsmittel
3 7	
3 8	
3 9	
4 0	

Weitere Vorgehensweise

- ---