

# System X Konfiguration Internet Information Server

---

## haped Arbeitsanweisung

---

### Titel

---

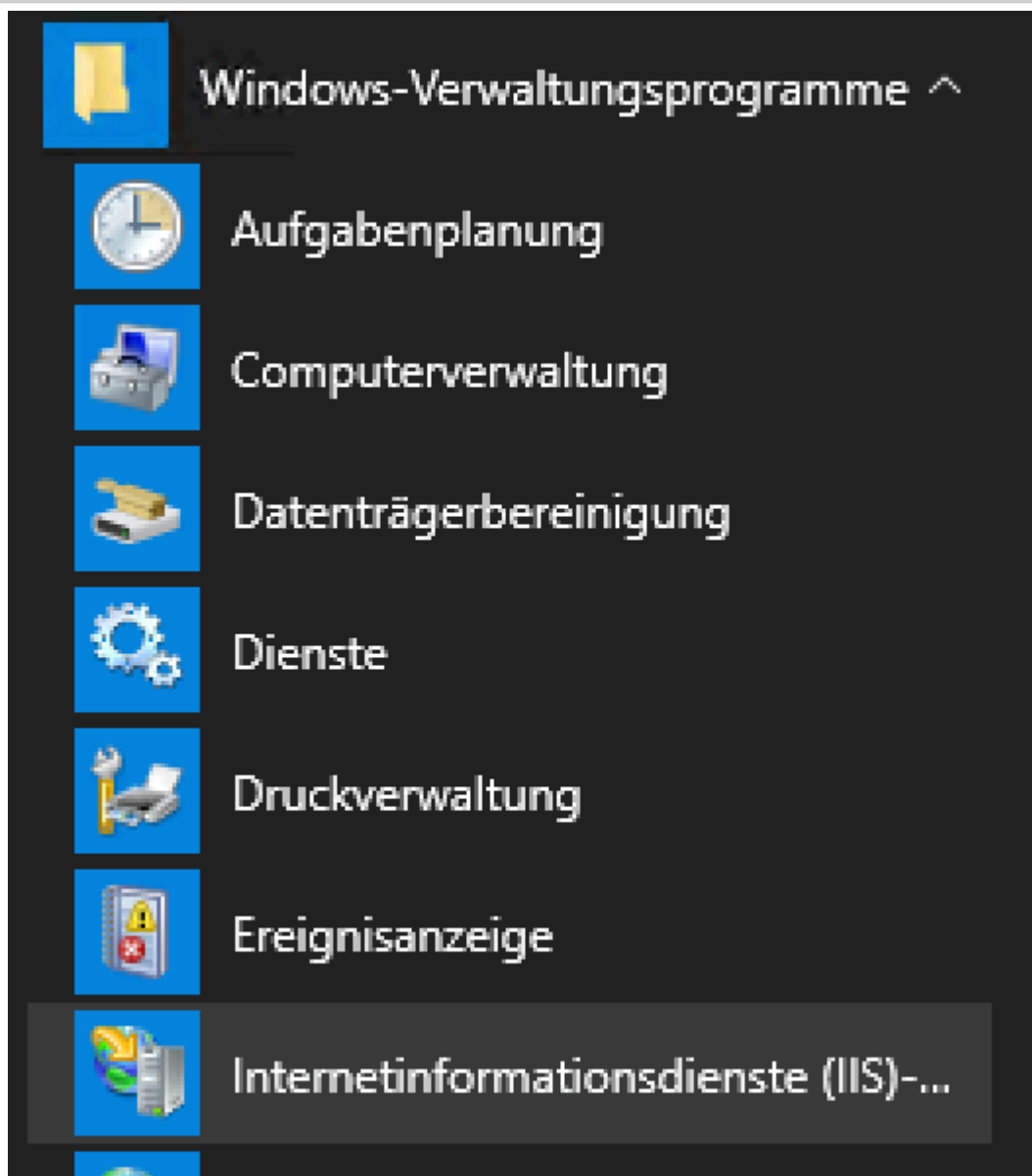
#### Voraussetzungen

- ---

B  
e  
s  
c  
h  
r  
e  
i  
b  
u  
n  
g

Bild / Arbeitsmittel

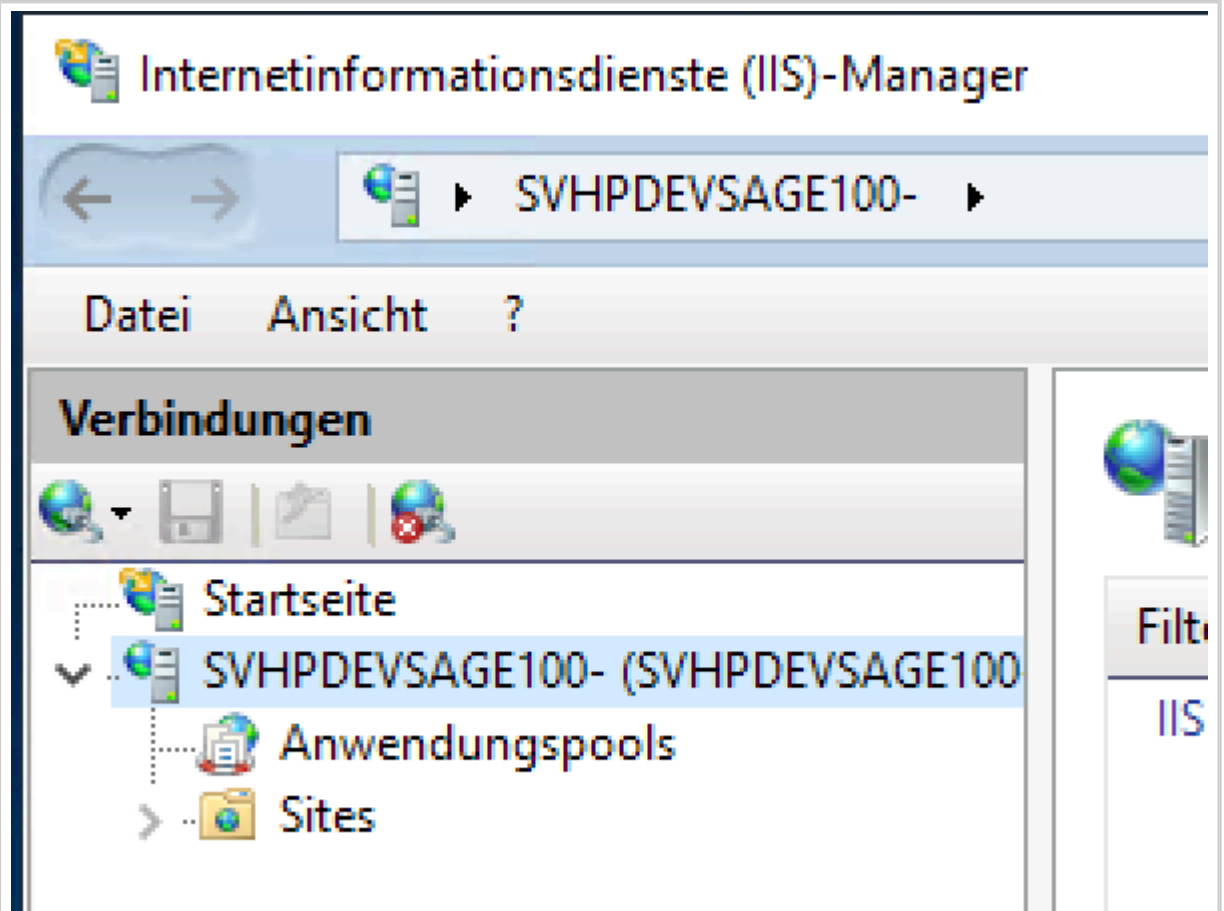
1



B  
e  
s  
c  
h  
r  
e  
i  
b  
u  
n  
g


Bild / Arbeitsmittel



2



B  
e  
s  
c  
h  
r  
e  
i  
b  
u  
n  
g

**Bild / Arbeitsmittel**

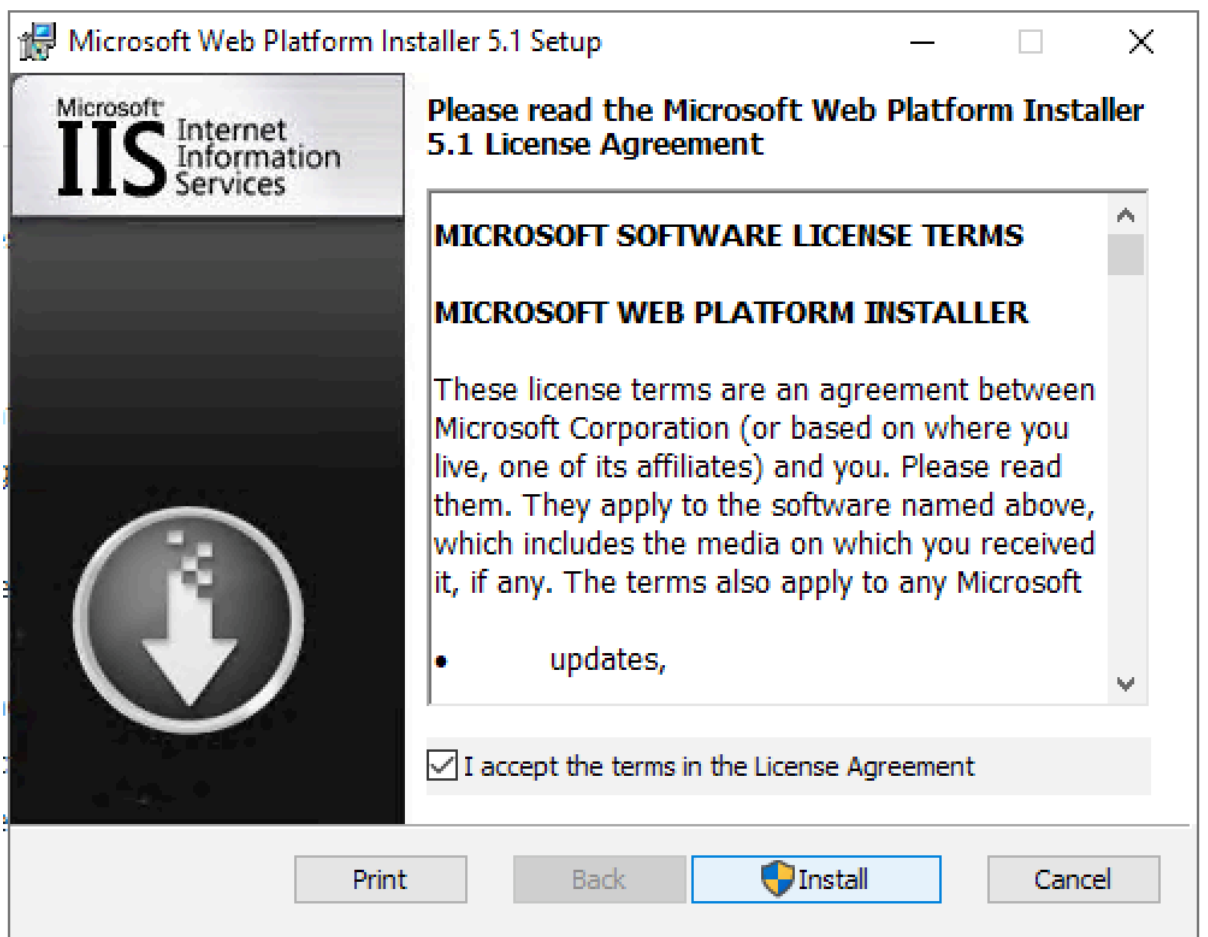
<b>B e s c h r e i b u n g</b>	<b>Bild / Arbeitsmittel</b>
3	

n r e i b u n g	Bild / Arbeitsmittel
4	<p>Web Platform Installer</p> <p> This is a Microsoft Supported Download</p> <p><a href="#">Install this extension</a></p> <p><small>or view additional downloads</small></p>
5	<p> WebPlatformInstal....msi</p> <ul style="list-style-type: none"><li>Öffnen</li><li>Dateien dieses Typs immer öffnen</li><li>In Ordner anzeigen</li><li>Abbrechen</li></ul>

B  
e  
s  
c  
h  
r  
e  
i  
b  
u  
n  
g

Bild / Arbeitsmittel

6



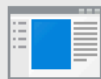
B  
e  
s  
c  
h  
r  
e  
i  
b  
u  
n  
g

Bild / Arbeitsmittel

7

Benutzerkontensteuerung ×

Möchten Sie zulassen, dass durch diese App  
Änderungen an Ihrem Gerät vorgenommen  
werden?



Microsoft Web PI

Verifizierter Herausgeber: Microsoft Corporation  
Dateiursprung: Festplatte auf diesem Computer

[Weitere Details anzeigen](#)

Ja

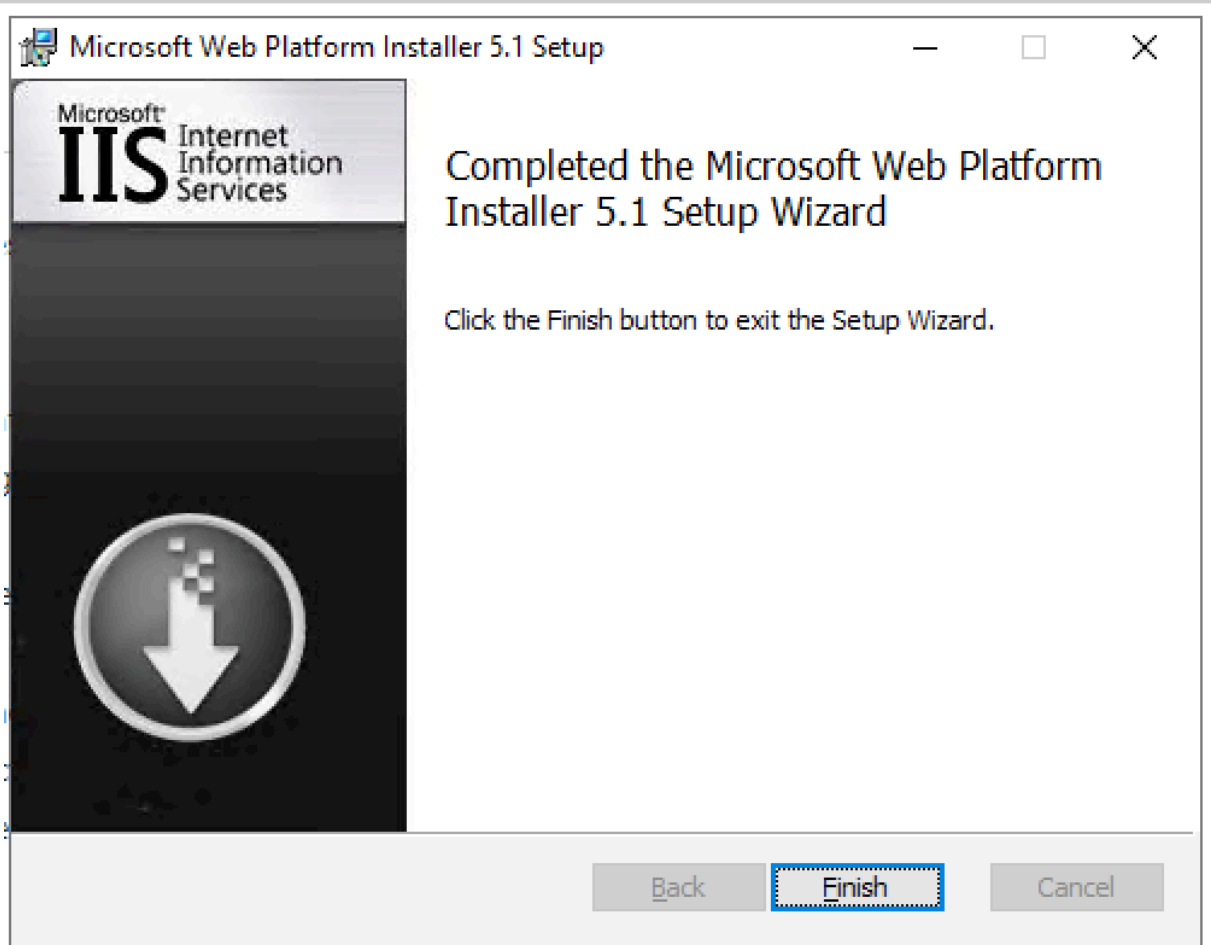
Nein



B  
e  
s  
c  
h  
r  
e  
i  
b  
u  
n  
g

Bild / Arbeitsmittel

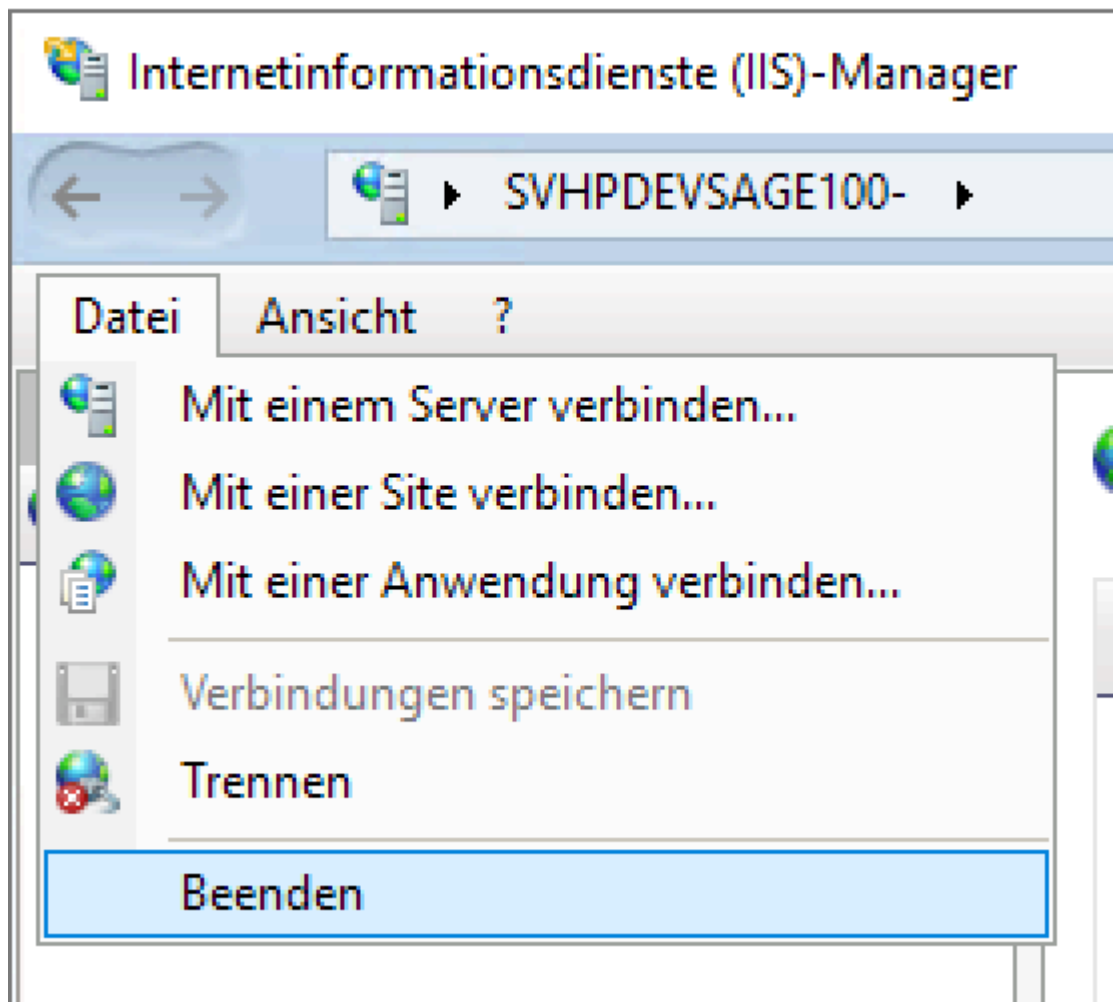
8



B  
e  
s  
c  
h  
r  
e  
i  
b  
u  
n  
g

Bild / Arbeitsmittel

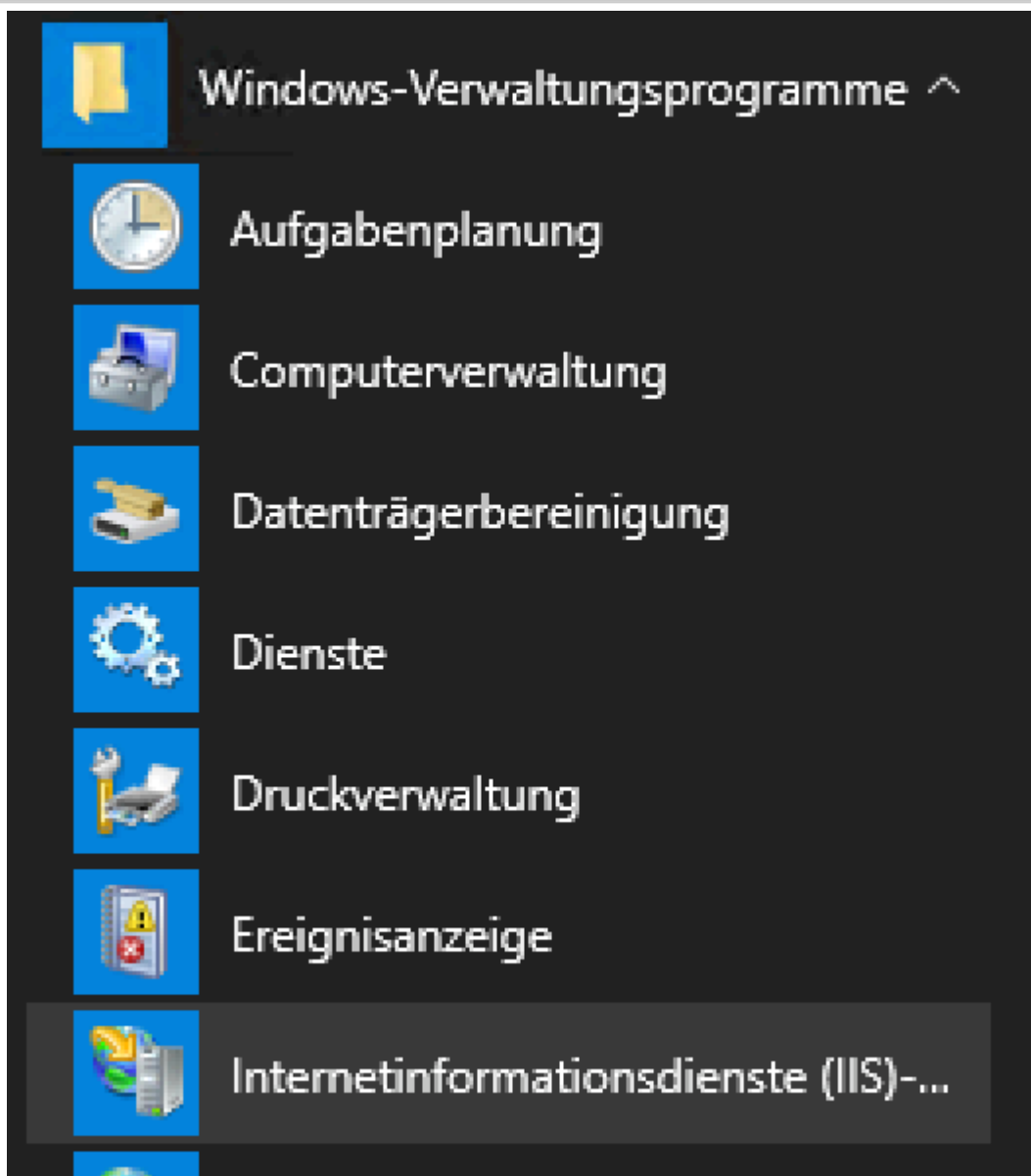
9



B  
e  
s  
c  
h  
r  
e  
i  
b  
u  
n  
g

Bild / Arbeitsmittel

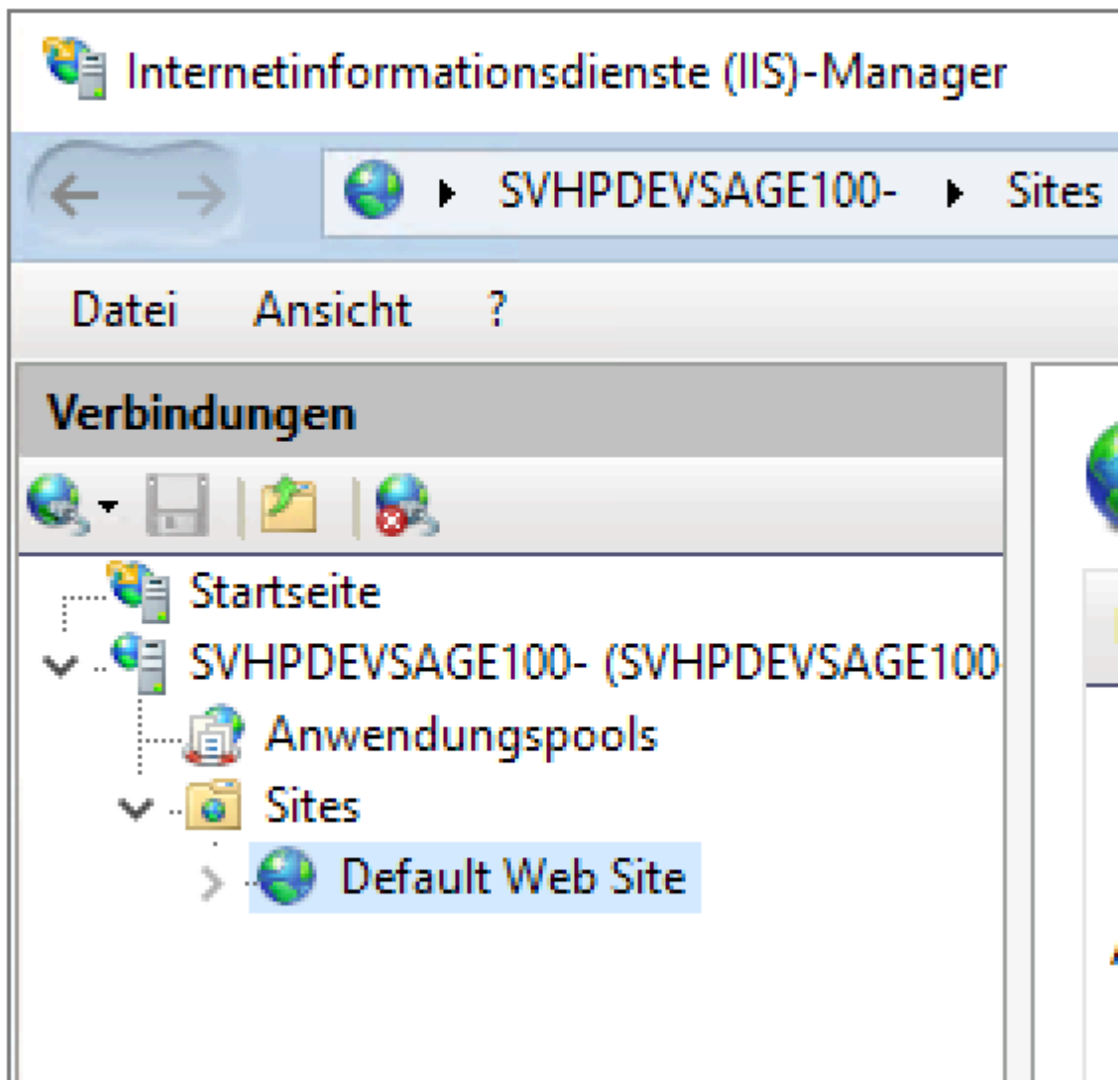
1  
0



B  
e  
s  
c  
h  
r  
e  
i  
b  
u  
n  
g

Bild / Arbeitsmittel

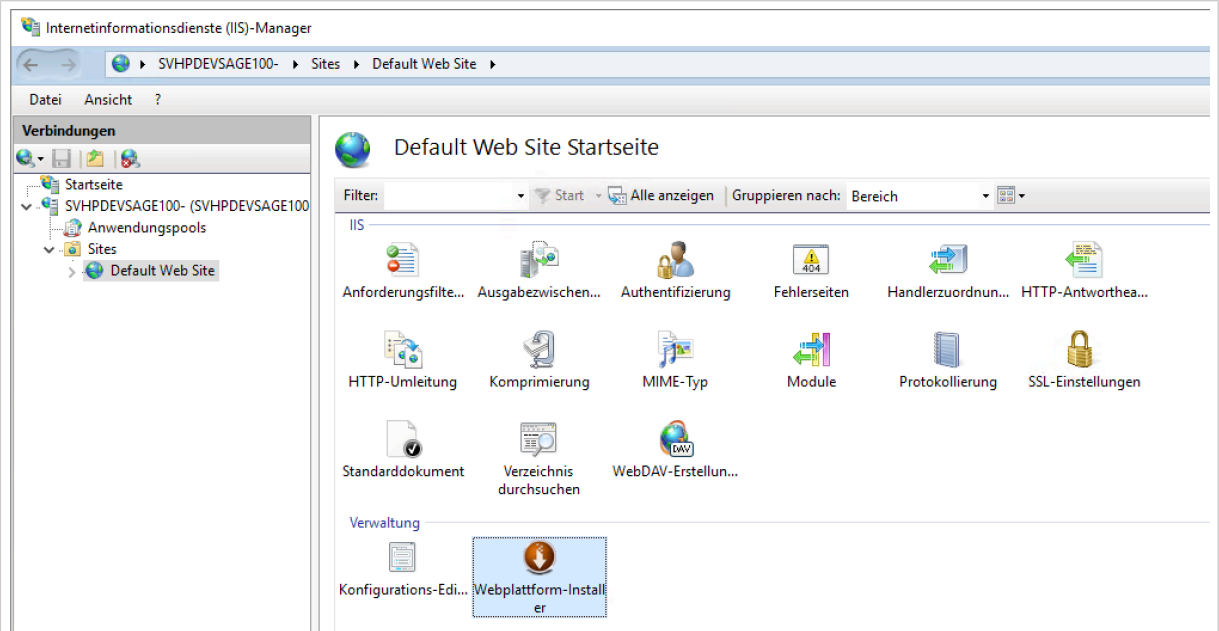
1  
1



B  
e  
s  
c  
h  
r  
e  
i  
b  
u  
n  
g

**Bild / Arbeitsmittel**

1  
2



1  
3



1  
4

Webplattform-Installer

Suchergebnisse für Application Request Routing

Name	Veröffentlicht	Installieren
KB2589179 für Application Request Routing 2.5	03.09.2010	Hinzufügen
Application Request Routing 2.5 mit KB2589179	03.09.2010	Hinzufügen
Routing von Anwendungsanforderungen 2.5 (Englisch)	29.03.2011	Hinzufügen
Routing von Anwendungsanforderungen 3.0 Beta (Englisch)	27.05.2015	Hinzufügen

B  
e  
s  
c  
h  
r  
e  
i  
b  
u  
n  
g

**Bild / Arbeitsmittel**



Webplattform-Installer



Suchergebnisse für Application Request Routing



	Name	Veröffentlicht	Installieren
	KB2589179 für Application Request Routing 2.5	03.09.2010	<input type="button" value="Hinzufügen"/>
	Application Request Routing 2.5 mit KB2589179	03.09.2010	<input type="button" value="Hinzufügen"/>
	Routing von Anwendungsanforderungen 2.5 (Englisch)	29.03.2011	<input type="button" value="Hinzufügen"/>
	Routing von Anwendungsanforderungen 3.0 Beta (Englisch)	27.05.2015	<input type="button" value="Entfernen"/>

1  
5

[1 Zu installierende Elemente](#)

[Optionen](#)

B  
e  
s  
c  
h  
r  
e  
i  
b  
u  
n  
g

**Bild / Arbeitsmittel**

1  
6

Webplattform-Installer ✕

**VORAUSSETZUNG**    Installieren    Konfigurieren    Fertig stellen

Prüfen Sie folgende Liste mit zu installierender Drittanbieter-Anwendungssoftware, Microsoft-Produkten und -Komponenten, die zusätzliche unten aufgeführte Software sowie die zu aktivierenden Windows-Komponenten. Drittanbieteranwendungen und -produkte werden von den hier aufgeführten Drittanbietern angeboten; Microsoft gewährt Ihnen keine Rechte an der Drittanbietersoftware. Sie sind selbst dafür verantwortlich, die Lizenzbedingungen der Drittanbieter aufzufinden, zu lesen und zu akzeptieren.

✕ **Routing von Anwendungsanforderungen 3.0 Beta (Englisch)**

[Lizenzbedingungen anzeigen](#) [Direkter Downloadlink](#)

**Dateidownloadgröße insgesamt:** **8,24 MB**

[Klicken Sie hier, um weitere Software anzuzeigen, die installiert werden muss, und überprüfen Sie die zugehörigen Microsoft-Lizenzbedingungen.](#)

Indem Sie auf "Ich stimme zu" klicken, akzeptieren Sie die Lizenzbedingungen für die oben aufgeführte Drittanbieter- und Microsoft-Software sowie die zusätzliche Software. Wenn Sie den Lizenzbedingungen nicht zustimmen, klicken Sie auf "Ich stimme nicht zu".


B  
e  
s  
c  
h  
r  
e  
i  
b  
u  
n  
g

Bild / Arbeitsmittel

1  
7


Webplattform-Installer

VORAUSSSETZUNGE **Installieren** Konfigurieren Fertig stellen

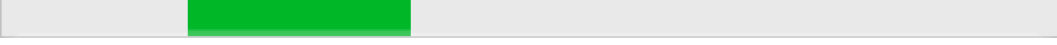


Microsoft Azure  
Microsoft Azure is an open and flexible cloud platform that enables you to quickly build, deploy and manage applications across a global network of Microsoft-managed datacenters. Easily create web sites, virtual machines or databases in a few clicks.  
[Try it free now!](#)

Download beendet



Installationsstatus: Routing von Anwendungsanforderungen 3.0 Beta wird installiert [3 von 3]



Abbrechen



B  
e  
s  
c  
h  
r  
e  
i  
b  
u  
n  
g

**Bild / Arbeitsmittel**

1  
8

Webplattform-Installer ×

**VORAUSSSETZUNGE**      Installieren      Konfigurieren      **Fertig stellen**

✓ Folgende Produkte wurden erfolgreich installiert.

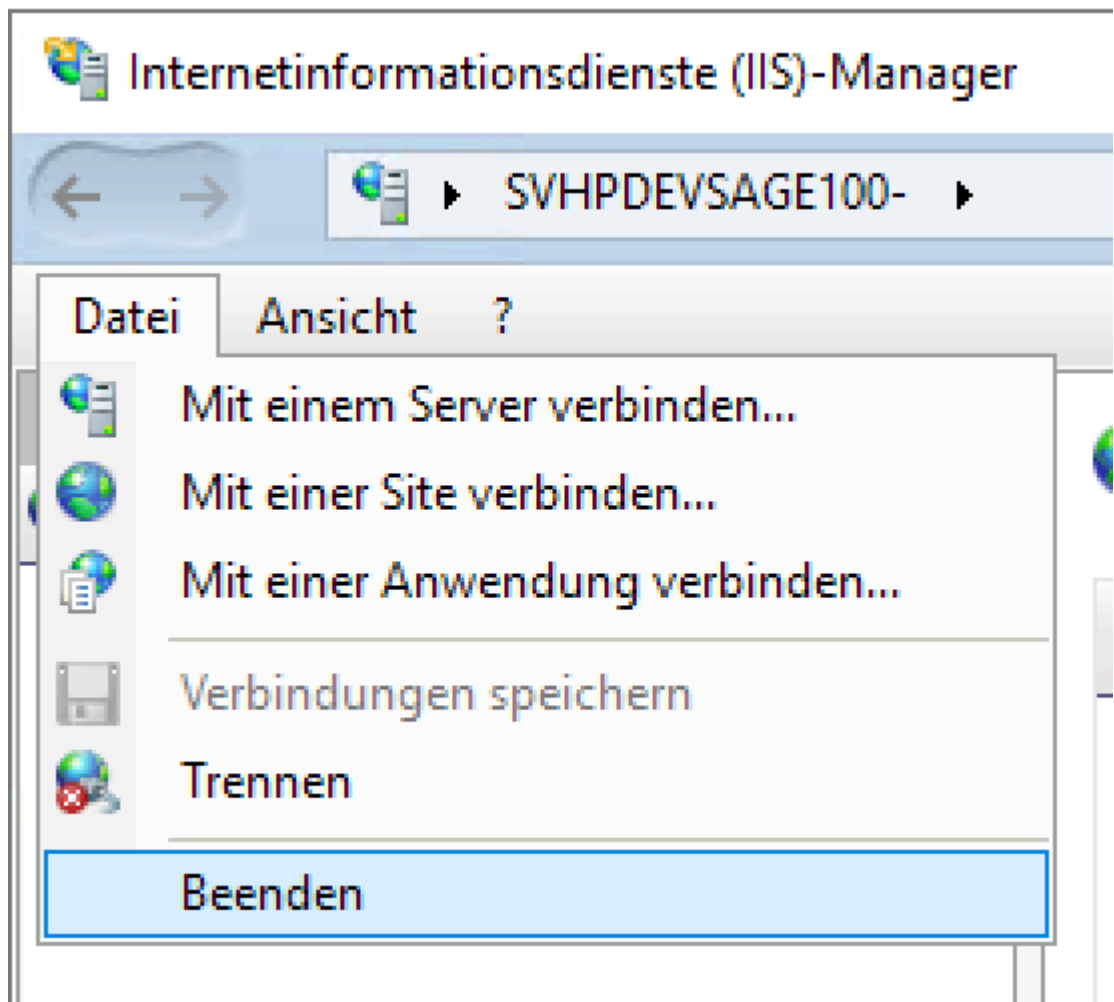
- Externer Cache 1.0
- URL Rewrite 2.0
- Routing von Anwendungsanforderungen 3.0 Beta

Fertig stellen

B  
e  
s  
c  
h  
r  
e  
i  
b  
u  
n  
g

Bild / Arbeitsmittel

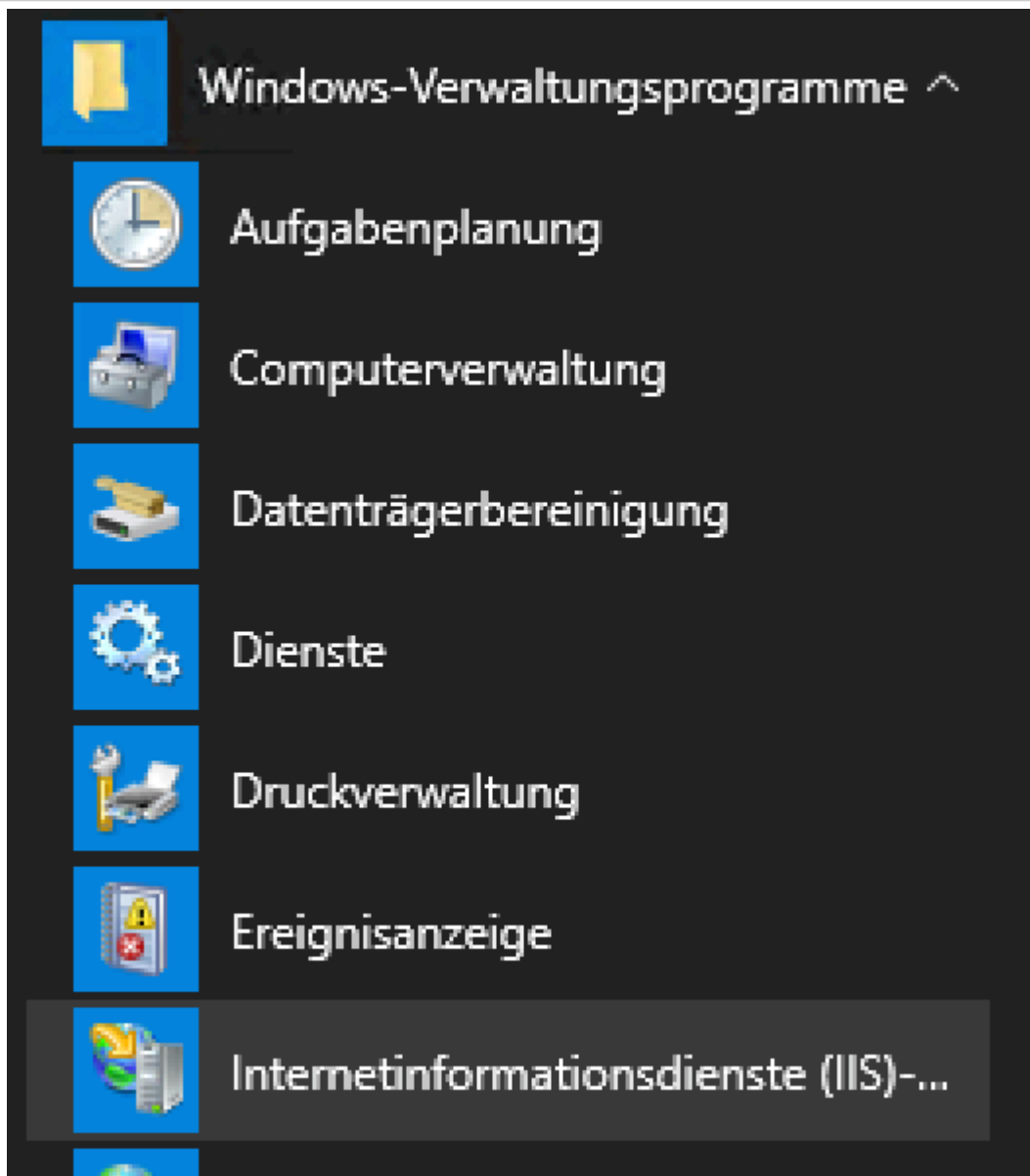
1  
9

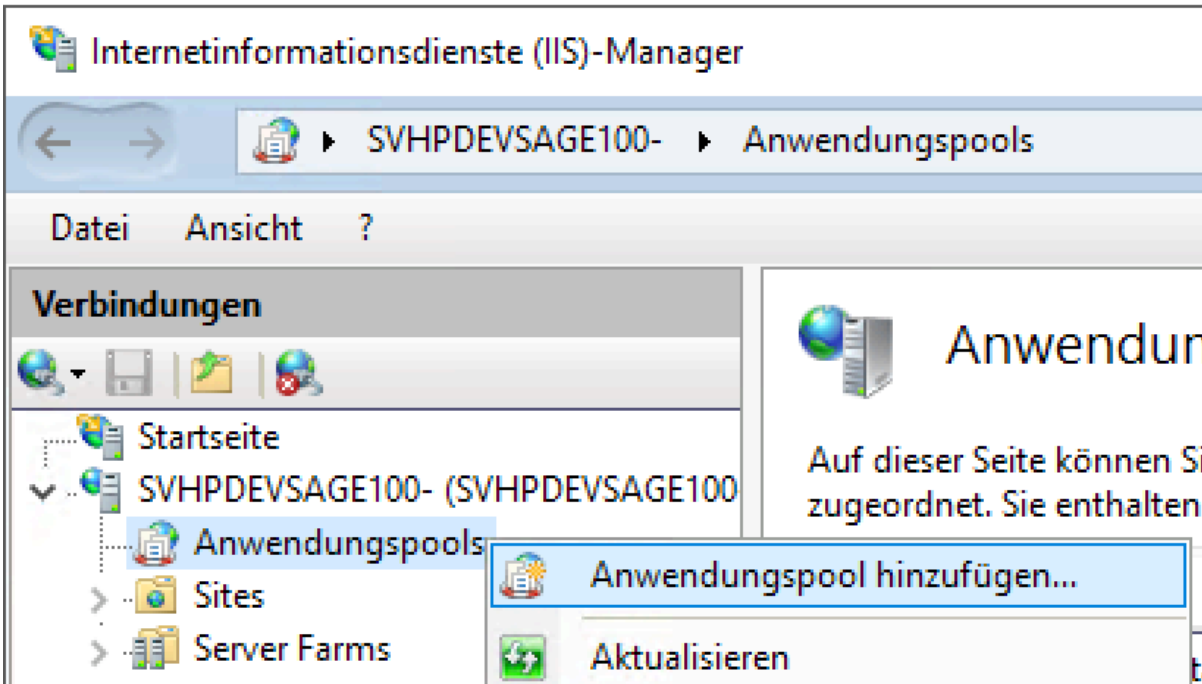


B  
e  
s  
c  
h  
r  
e  
i  
b  
u  
n  
g

Bild / Arbeitsmittel

2  
0



<p>B e s c h r e i b u n g</p>	<p><b>Bild / Arbeitsmittel</b></p>
<p>2 1</p>	 <p>The screenshot shows the Internet Information Services (IIS) Manager console. The title bar reads 'Internetinformationsdienste (IIS)-Manager'. The breadcrumb path is 'SVHPDEVSSAGE100- &gt; Anwendungspools'. The menu bar includes 'Datei', 'Ansicht', and '?'. On the left, the 'Verbindungen' (Connections) tree shows a hierarchy: 'Startseite' (Home), 'SVHPDEVSSAGE100- (SVHPDEVSSAGE100)', 'Anwendungspools' (Application Pools), 'Sites', and 'Server Farms'. The 'Anwendungspools' folder is selected, and a context menu is open with options: 'Anwendungspool hinzufügen...' (Add Application Pool...) and 'Aktualisieren' (Refresh). On the right, a pane titled 'Anwendung' (Application) contains the text: 'Auf dieser Seite können Sie zugeordnet. Sie enthalten'.</p>

B  
e  
s  
c  
h  
r  
e  
i  
b  
u  
n  
g

Bild / Arbeitsmittel

2  
2

### Anwendungspool hinzufügen

?

×

Name:

hapec System X

.NET CLR-Version:

.NET CLR-Version v4.0.30319

Verwalteter Pipelinemodus:

Integriert

Anwendungspool sofort starten

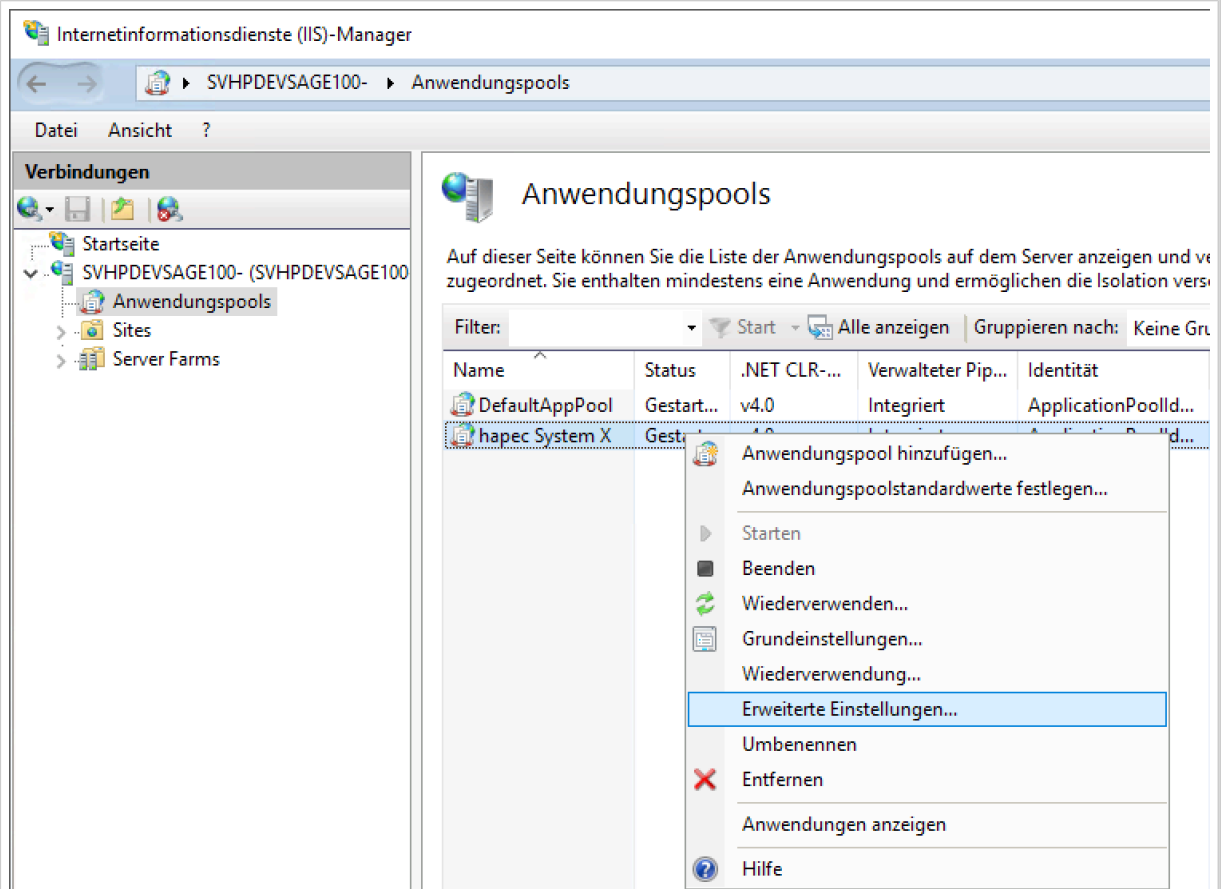
OK

Abbrechen

B  
e  
s  
c  
h  
r  
e  
i  
b  
u  
n  
g

**Bild / Arbeitsmittel**

2  
3



**B  
e  
s  
c  
h  
r  
e  
i  
b  
u  
n  
g**

**Bild / Arbeitsmittel**


Beschreibung	Bild / Arbeitsmittel
24	Erweiterte Einstellungen ? X





**B  
e  
s  
c  
h  
r  
e  
i  
b  
u  
n  
g**

**Bild / Arbeitsmittel**

B e s c h r e i b u n g	Bild / Arbeitsmittel
2 5	 Internetinformationsdienste (IIS)-Manager

u  
n  
g

Umbenennen  
Zur Ansicht "Inhalt" wechseln

2  
6

Anwendung hinzufügen

Sitename: Default Web Site  
Pfad: /

Alias: ibmcognos Anwendungspool: DefaultAppPool Auswählen...

Beispiel: Vertrieb

Physischer Pfad: ...

Pass-Through-Authentifizierung  
Verbinden als... Einstellungen testen...

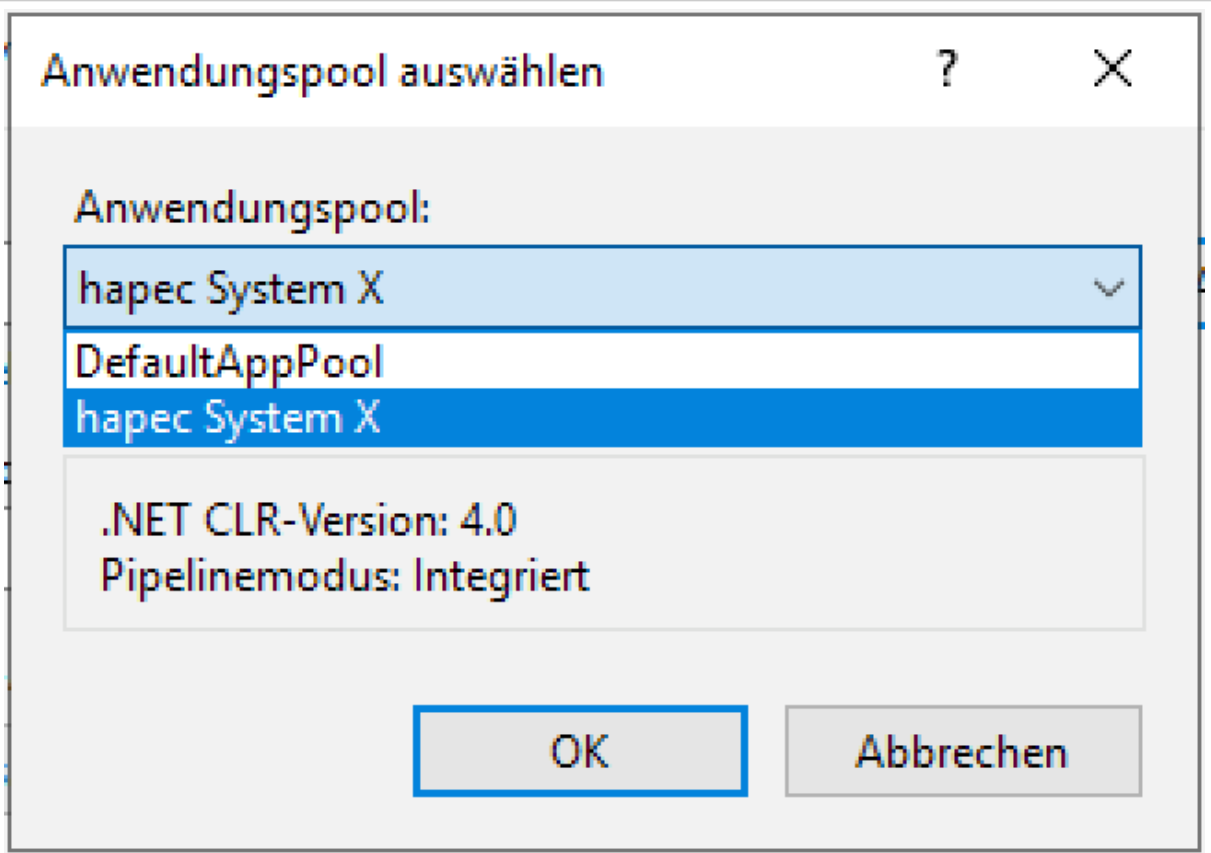
Vorabladen aktivieren

OK Abbrechen

B  
e  
s  
c  
h  
r  
e  
i  
b  
u  
n  
g

Bild / Arbeitsmittel

2  
7



B  
e  
s  
c  
h  
r  
e  
i  
b  
u  
n  
g

Bild / Arbeitsmittel

2  
8

Anwendung hinzufügen ? X

Sitename: Default Web Site  
Pfad: /

Alias: ibmcognos      Anwendungspool: hapec System X      Auswählen...

Beispiel: Vertrieb

Physischer Pfad:  ...

Pass-Through-Authentifizierung

Vorabladen aktivieren

**B  
e  
s  
c  
h  
r  
e  
i  
b  
u  
n  
g**

**Bild / Arbeitsmittel**

B e s c h r e i b u n g	<b>Bild / Arbeitsmittel</b>
2 9	<input type="text" value="Ordner suchen"/> X



u  
n  
g

Neuen Ordner erstellen

OK

Abbrechen

Anwendung hinzufügen

Sitename: Default Web Site  
Pfad: /

Alias: ibmcognos

Anwendungspool: hapec System X

Auswählen...

Beispiel: Vertrieb

Physischer Pfad: C:\Program Files\ibm\cognos\analytics\webcontent

Pass-Through-Authentifizierung

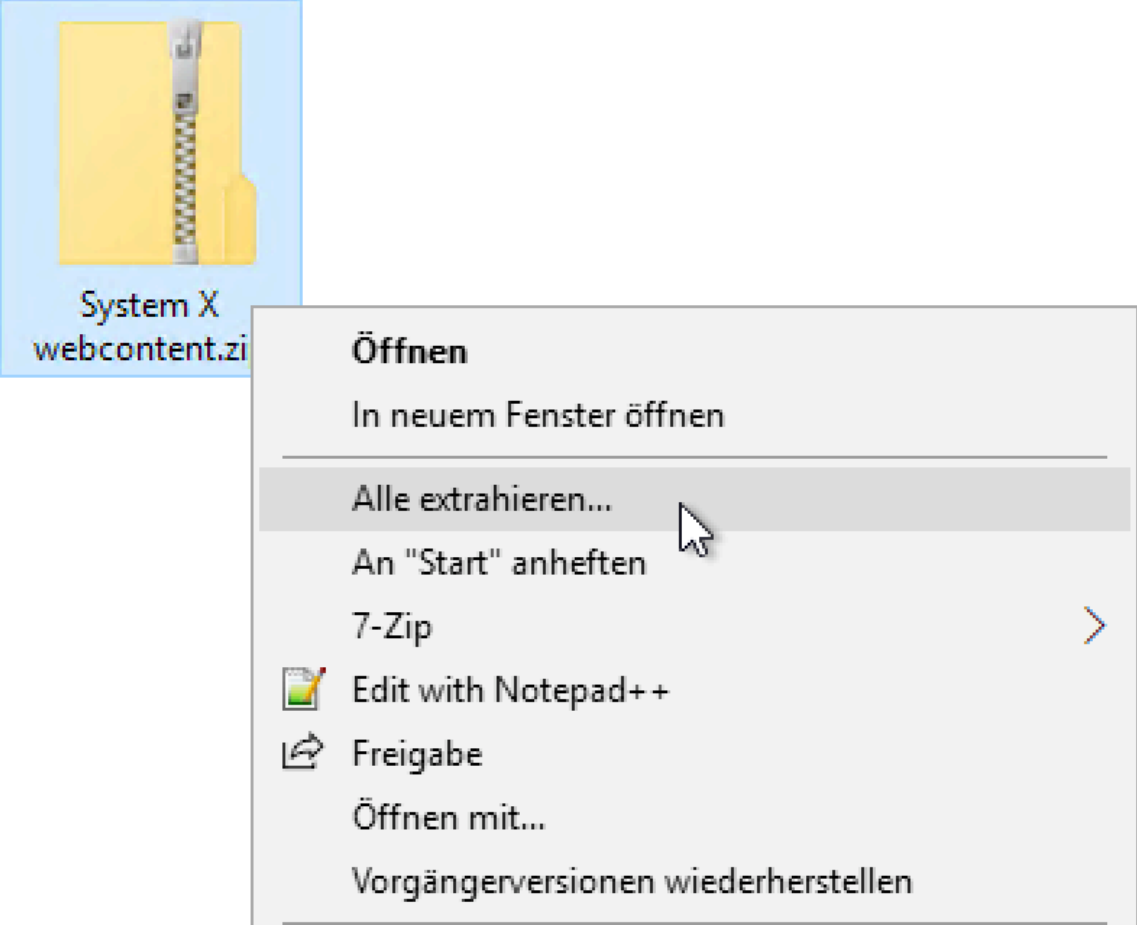
Verbinden als... Einstellungen testen...

Vorabladen aktivieren

OK

Abbrechen

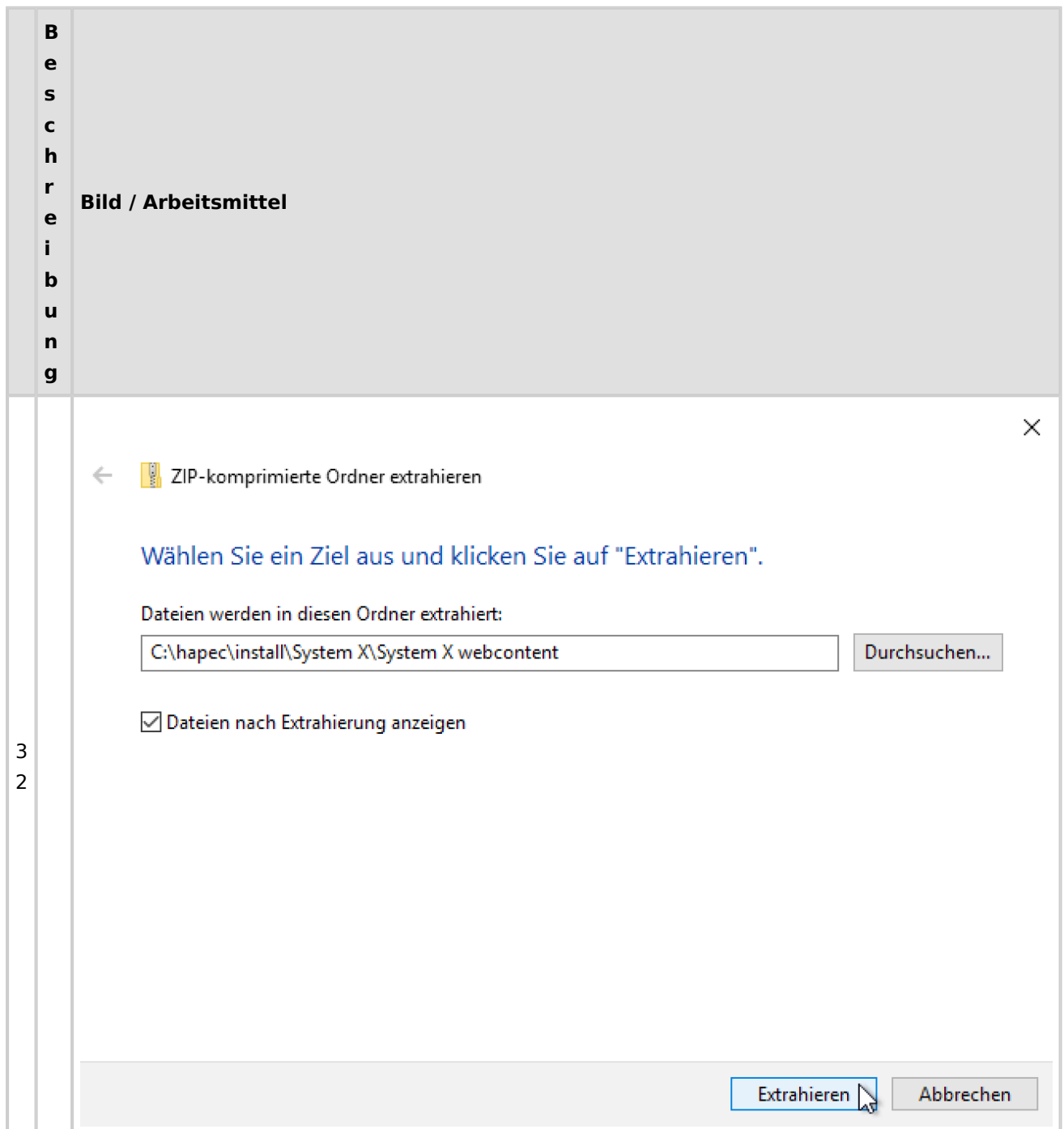
3  
0



<p><b>B</b> <b>e</b> <b>s</b> <b>c</b> <b>h</b> <b>r</b> <b>e</b> <b>i</b> <b>b</b> <b>u</b> <b>n</b> <b>g</b></p>	<p><b>Bild / Arbeitsmittel</b></p>
<p>3 1</p>	 <p>System X webcontent.zip</p> <ul style="list-style-type: none"><li>Öffnen</li><li>In neuem Fenster öffnen</li><li>Alle extrahieren...</li><li>An "Start" anheften</li><li>7-Zip</li><li>Edit with Notepad++</li><li>Freigabe</li><li>Öffnen mit...</li><li>Vorgängerversionen wiederherstellen</li></ul>

B  
e  
s  
c  
h  
r  
e  
i  
b  
u  
n  
g

**Bild / Arbeitsmittel**

3  
2

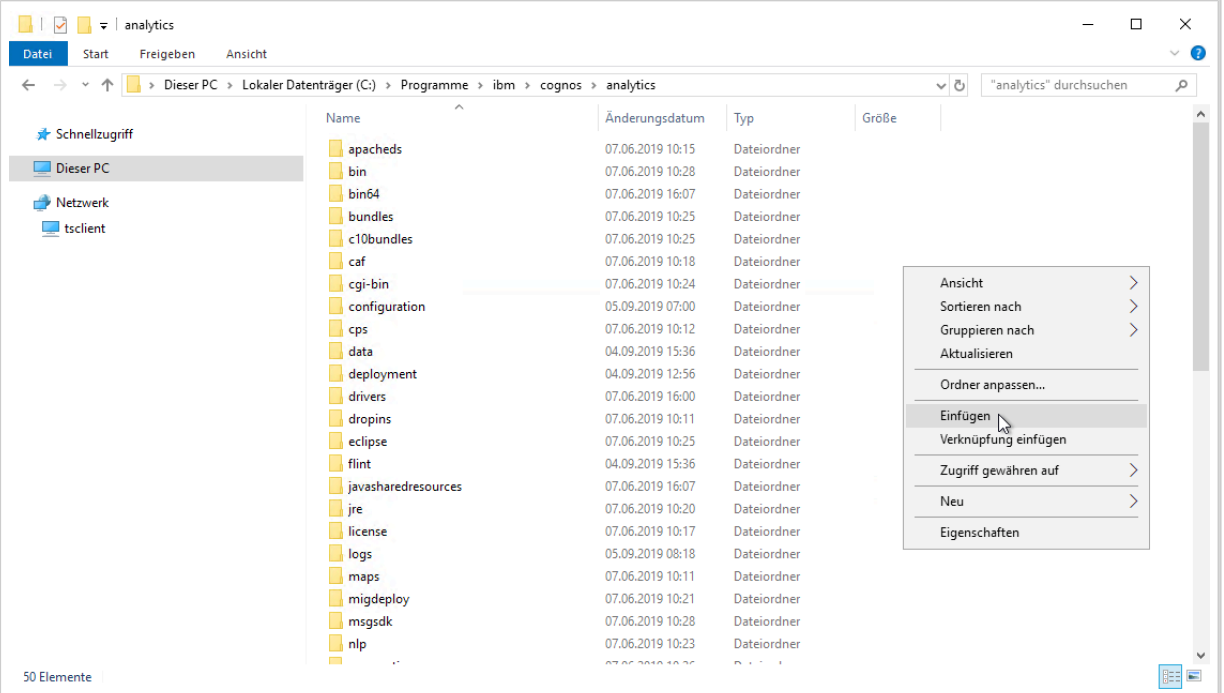


<b>B e s c h r e i b u n g</b>	<b>Bild / Arbeitsmittel</b>
3 3	<div style="border: 1px solid gray; padding: 5px;"><div style="background-color: #e6f2ff; padding: 2px;"> <b>webcontent</b> <span style="float: right;">05.09.2019 11:14</span></div><div style="border: 1px solid gray; padding: 5px; margin-top: 5px;"><p><b>Öffnen</b></p><p>In neuem Fenster öffnen</p><p>An Schnellzugriff anheften</p><p>7-Zip <span style="float: right;">&gt;</span></p><hr/><p>Zugriff gewähren auf <span style="float: right;">&gt;</span></p><p>Vorgängerversionen wiederherstellen</p><p>In Bibliothek aufnehmen <span style="float: right;">&gt;</span></p><p>An "Start" anheften</p><hr/><p>Senden an <span style="float: right;">&gt;</span></p><hr/><p>Ausschneiden</p><p><b>Kopieren</b> </p></div></div>

B  
e  
s  
c  
h  
r  
e  
i  
b  
u  
n  
g

**Bild / Arbeitsmittel**


3  
4



B  
e  
s  
c  
h  
r  
e  
i  
b  
u  
n  
g

Bild / Arbeitsmittel

3  
5

 Zugriff auf den Zielordner wurde verweigert


Sie müssen Administratorberechtigungen angeben, um in diesen Ordner zu kopieren.



webcontent

Erstelldatum: 07.06.2019 10:09

Für alle aktuellen Elemente wiederholen

 Fortsetzen

Überspringen

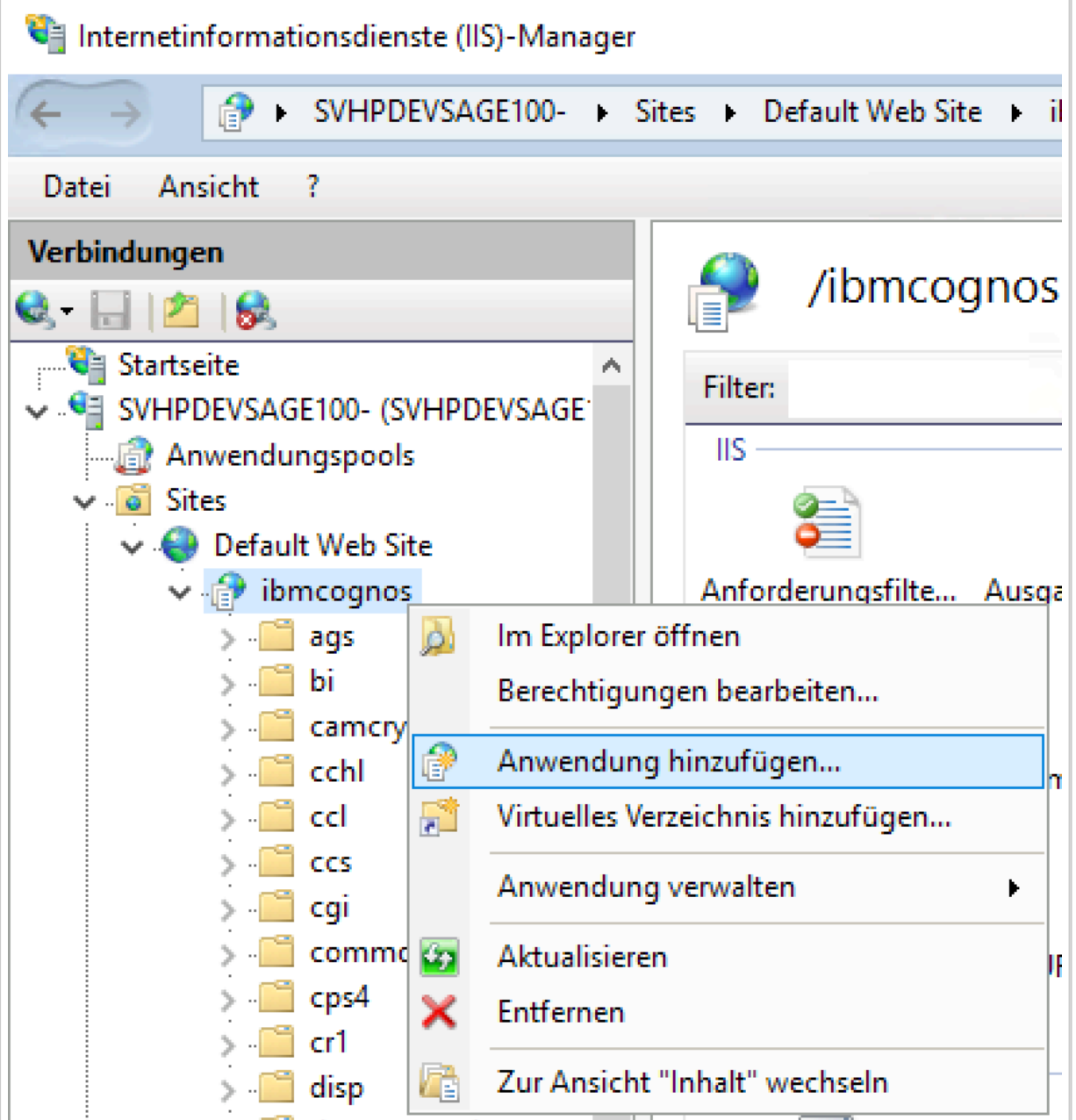
Abbrechen

 Mehr Details

B  
e  
s  
c  
h  
r  
e  
i  
b  
u  
n  
g

Bild / Arbeitsmittel

3  
6



B  
e  
s  
c  
h  
r  
e  
i  
b  
u  
n  
g

Bild / Arbeitsmittel

3  
7

Anwendung hinzufügen ? X

Sitename: Default Web Site  
Pfad: /ibmcognos

Alias: sso      Anwendungspool: hapec System X      Auswählen...

Beispiel: Vertrieb

Physischer Pfad: C:\Program Files\ibm\cognos\analytics\cgi-bin ...

Pass-Through-Authentifizierung

Verbinden als...      Einstellungen testen...

Vorabladen aktivieren

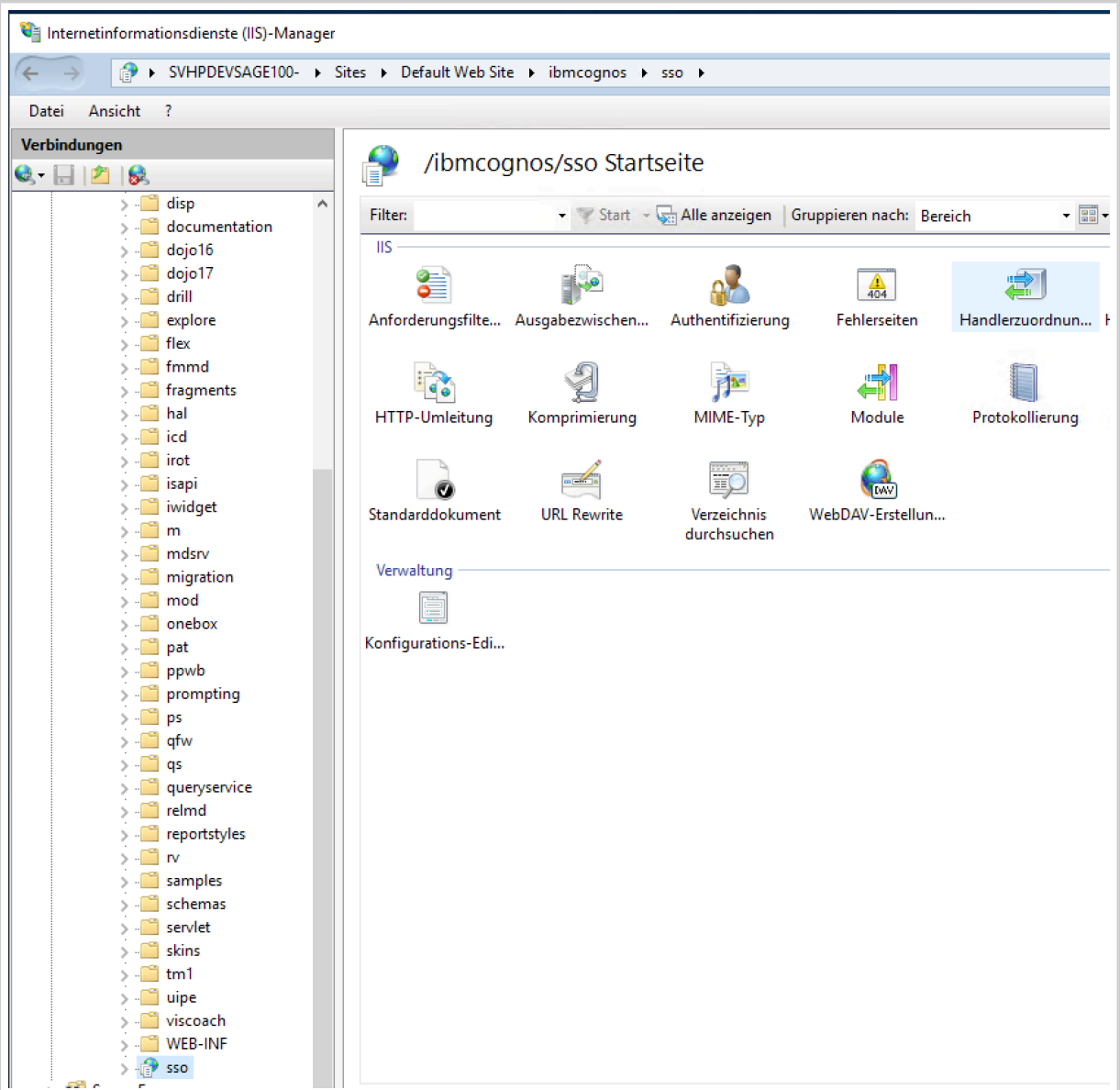
OK      Abbrechen



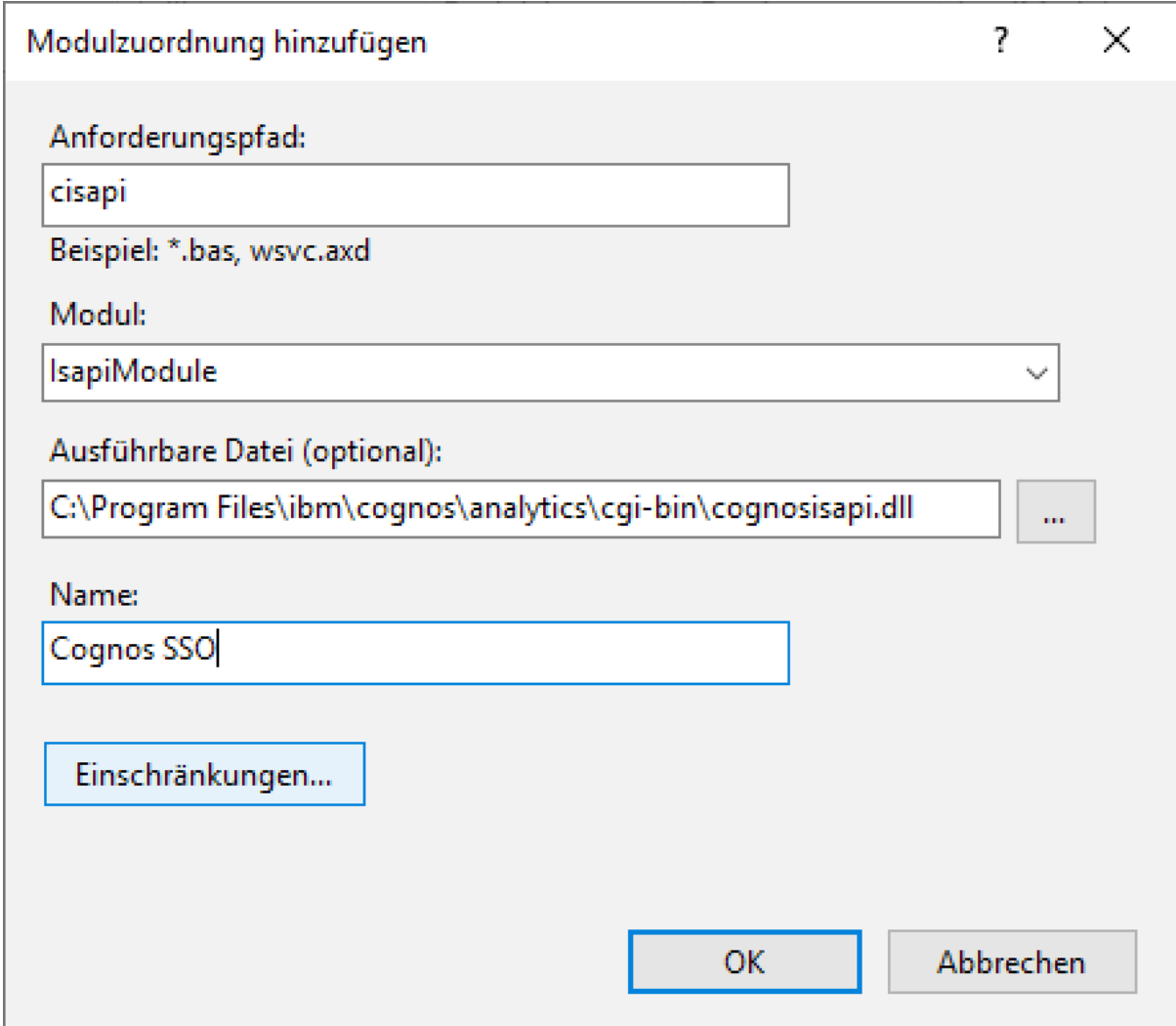
B  
e  
s  
c  
h  
r  
e  
i  
b  
u  
n  
g

**Bild / Arbeitsmittel**

3  
8



Beschreibung	Bild / Arbeitsmittel
39	<div data-bbox="485 757 1289 1344"><h3>Aktionen</h3><ul style="list-style-type: none"><li><a href="#">Verwalteten Handler hinzufügen...</a></li><li><a href="#">Skriptzuordnung hinzufügen...</a></li><li><a href="#">Skriptzuordnung mit Platzhalter hinzufügen...</a></li><li><a href="#">Modulzuordnung hinzufügen...</a></li></ul></div>

<p><b>B e s c h r e i b u n g</b></p>	<p><b>Bild / Arbeitsmittel</b></p>
<p>4 0</p>	
<p>4 1</p>	
<p>4 2</p>	

B e s c h r e i b u n g	Bild / Arbeitsmittel
4 3	
4 4	
4 5	
4 6	
4 7	
4 8	
4 9	
5 0	

Weitere Vorgehensweise

- ---