

System X Konfiguration Internet Information Server

hapec Arbeitsanweisung

Titel

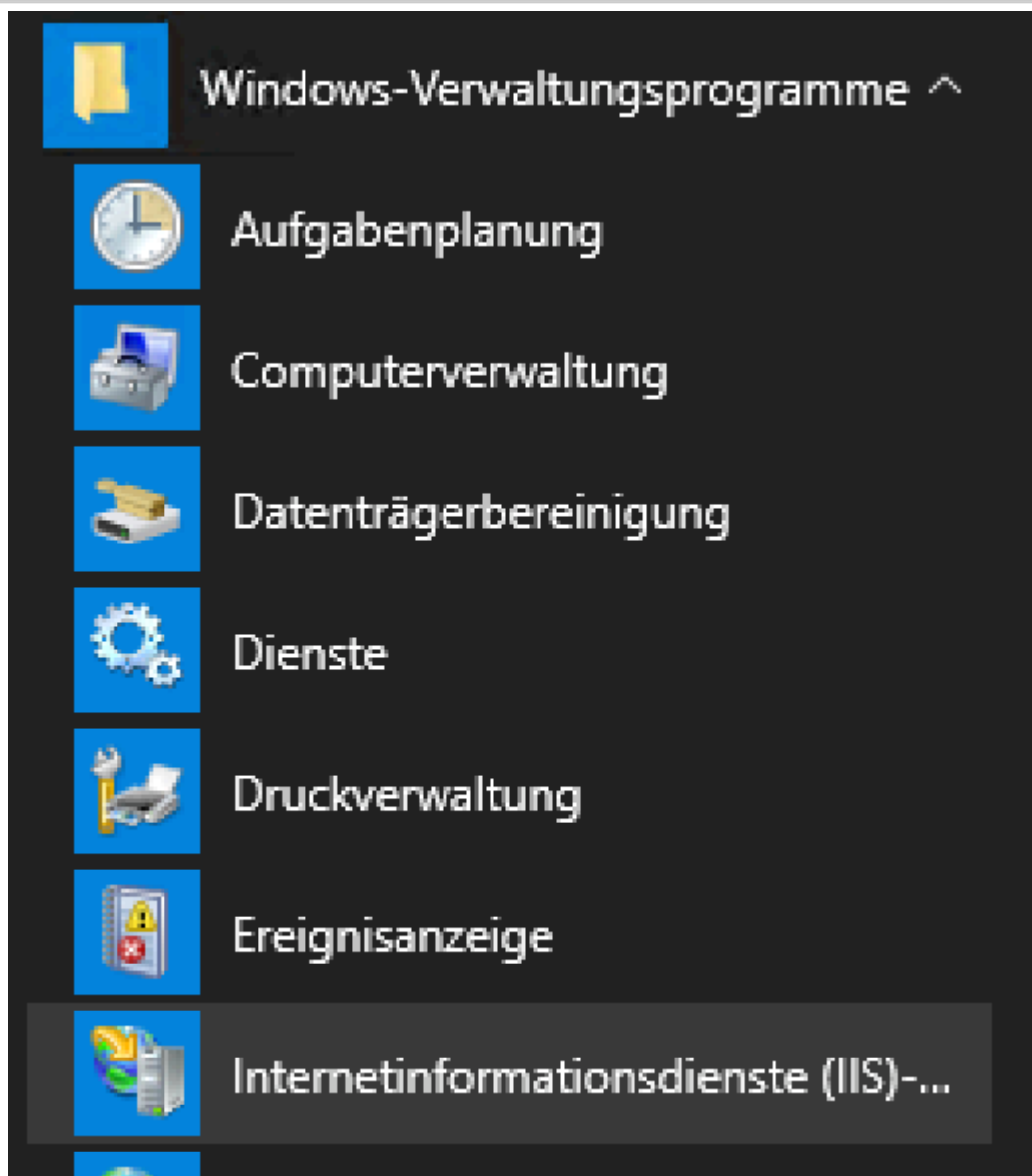
Voraussetzungen

- ---

B
e
s
c
h
r
e
i
b
u
n
g

Bild / Arbeitsmittel

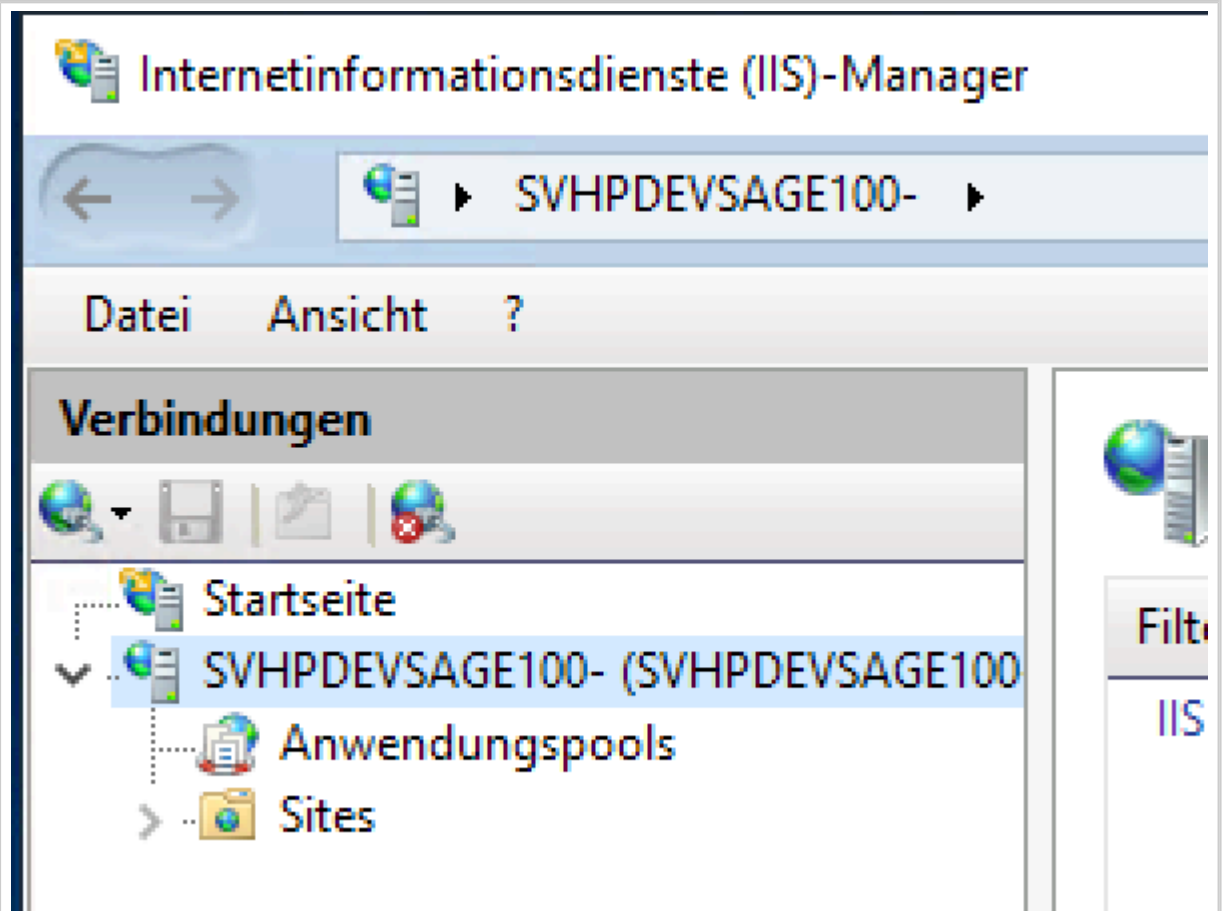
1



B
e
s
c
h
r
e
i
b
u
n
g



Bild / Arbeitsmittel



2



**B
e
s
c
h
r
e
i
b
u
n
g**

Bild / Arbeitsmittel

B e s c h r e i b u n g	Bild / Arbeitsmittel
3	 

n r e i b u n g	Bild / Arbeitsmittel
4	<p>Web Platform Installer</p> <p> This is a Microsoft Supported Download</p> <p>Install this extension</p> <p><small>or view additional downloads</small></p>
5	<p> WebPlatformInstal....msi</p> <ul style="list-style-type: none">ÖffnenDateien dieses Typs immer öffnenIn Ordner anzeigenAbbrechen

B
e
s
c
h
r
e
i
b
u
n
g

Bild / Arbeitsmittel

6



B
e
s
c
h
r
e
i
b
u
n
g

Bild / Arbeitsmittel

7

Benutzerkontensteuerung



Möchten Sie zulassen, dass durch diese App
Änderungen an Ihrem Gerät vorgenommen
werden?



Microsoft Web PI

Verifizierter Herausgeber: Microsoft Corporation
Dateiursprung: Festplatte auf diesem Computer

[Weitere Details anzeigen](#)

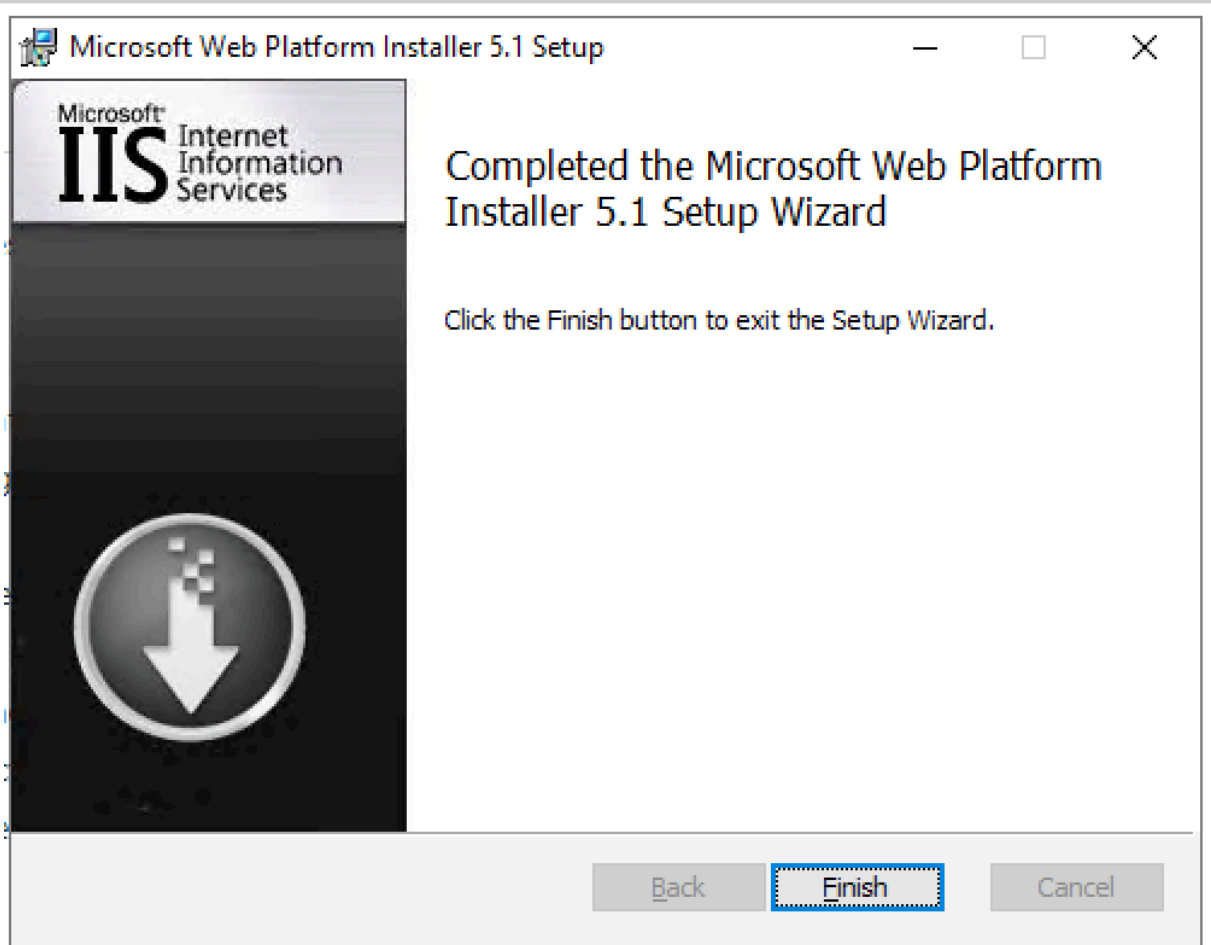
Ja

Nein

B
e
s
c
h
r
e
i
b
u
n
g

Bild / Arbeitsmittel

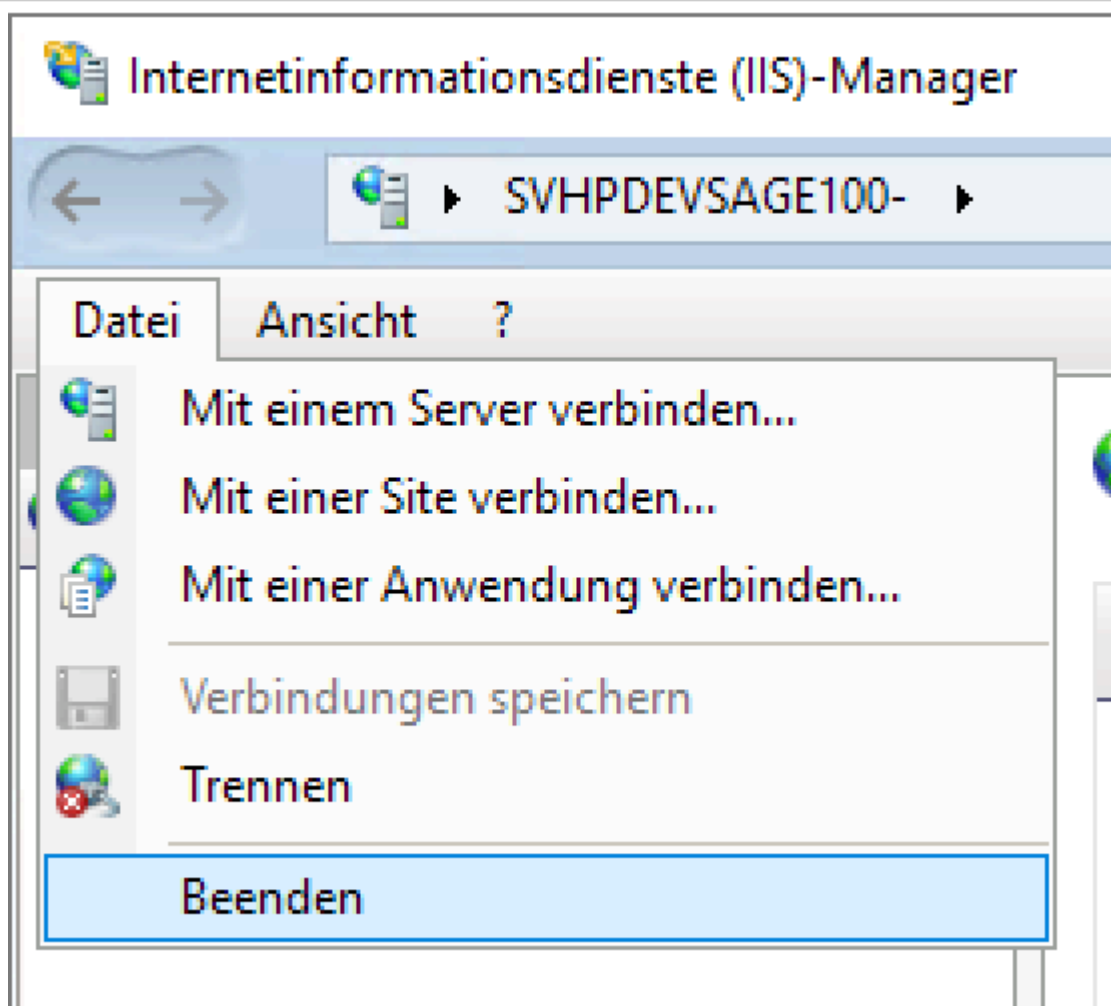
8



B
e
s
c
h
r
e
i
b
u
n
g

Bild / Arbeitsmittel

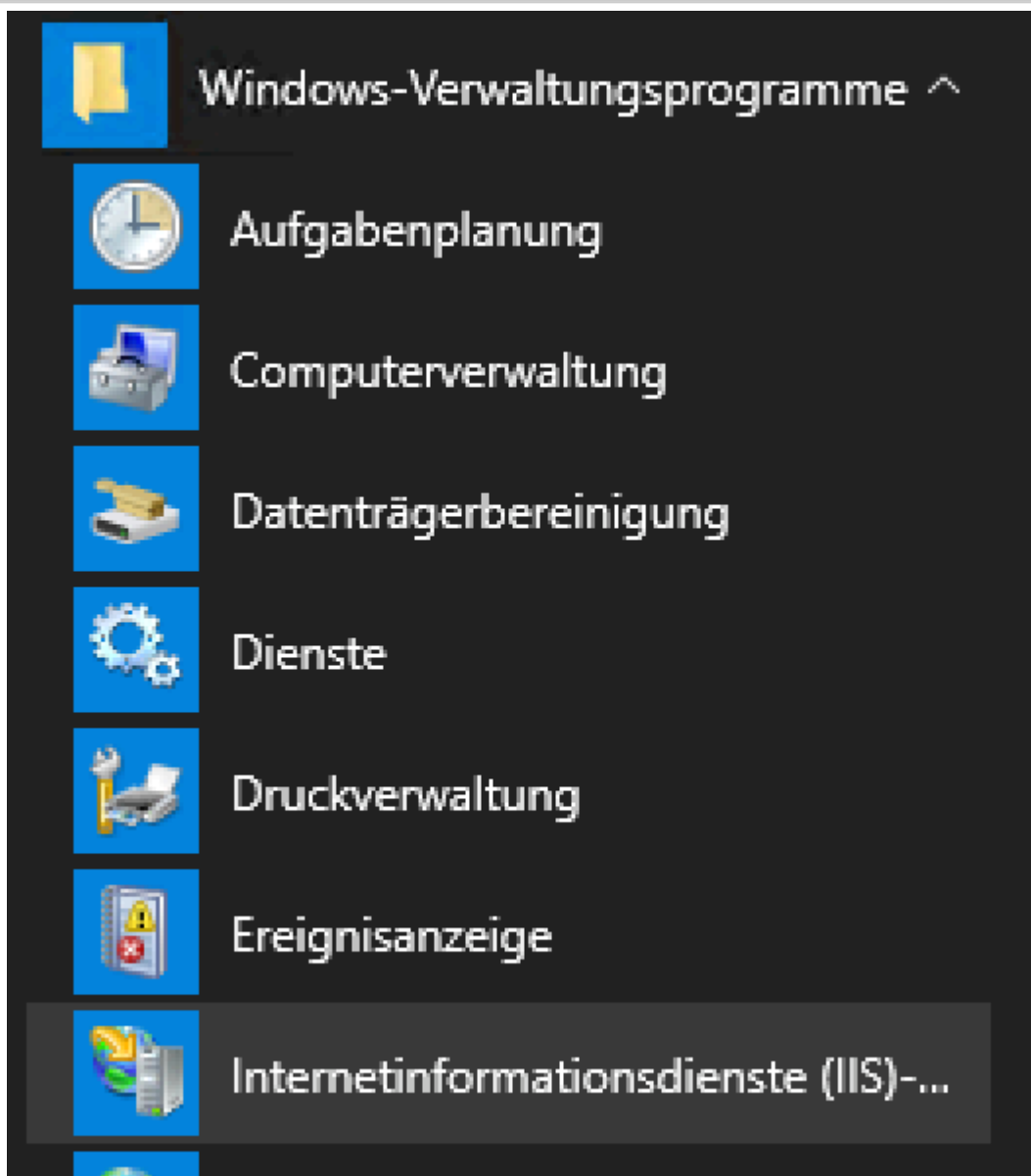
9



B
e
s
c
h
r
e
i
b
u
n
g

Bild / Arbeitsmittel

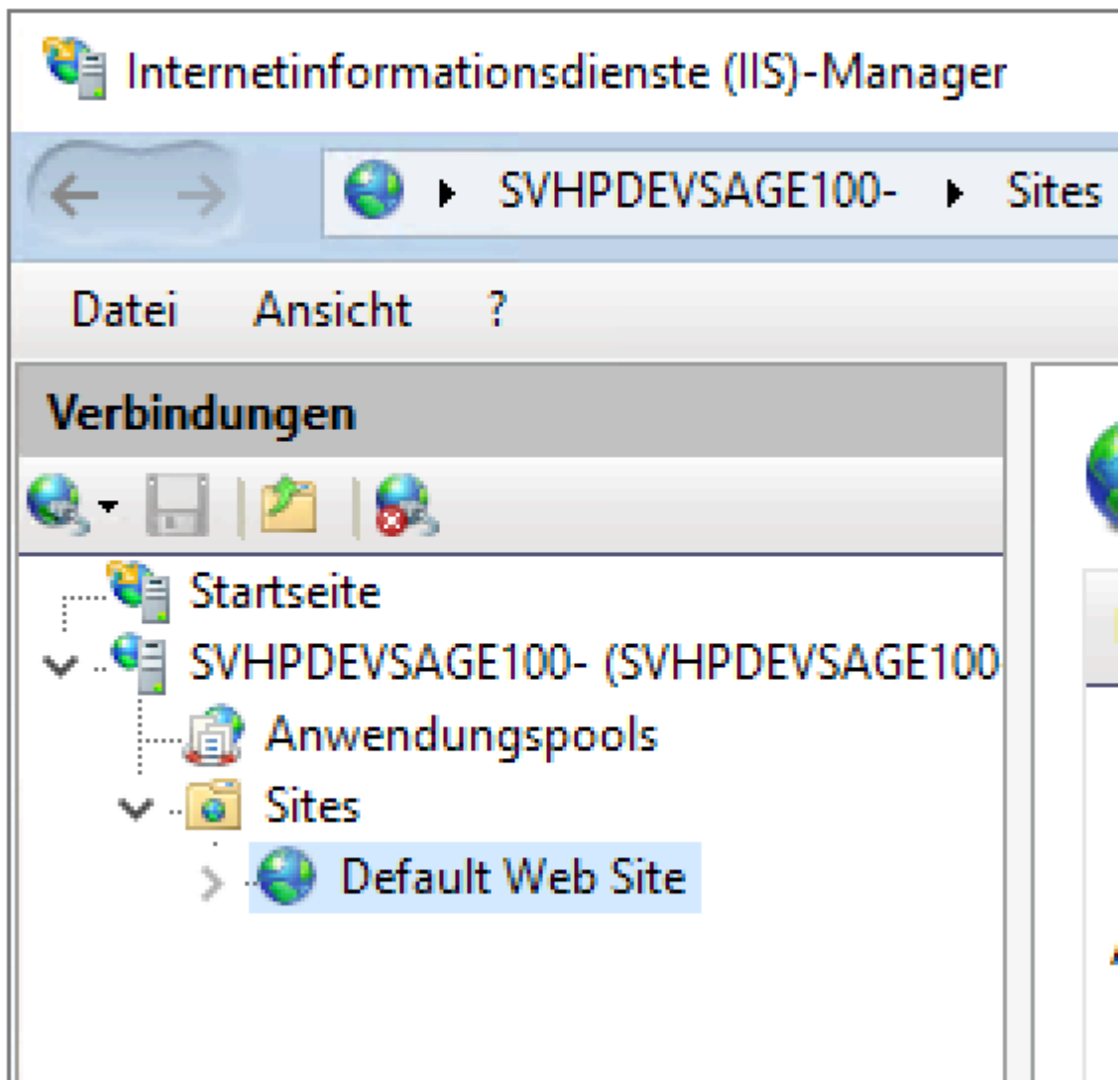
1
0



B
e
s
c
h
r
e
i
b
u
n
g

Bild / Arbeitsmittel

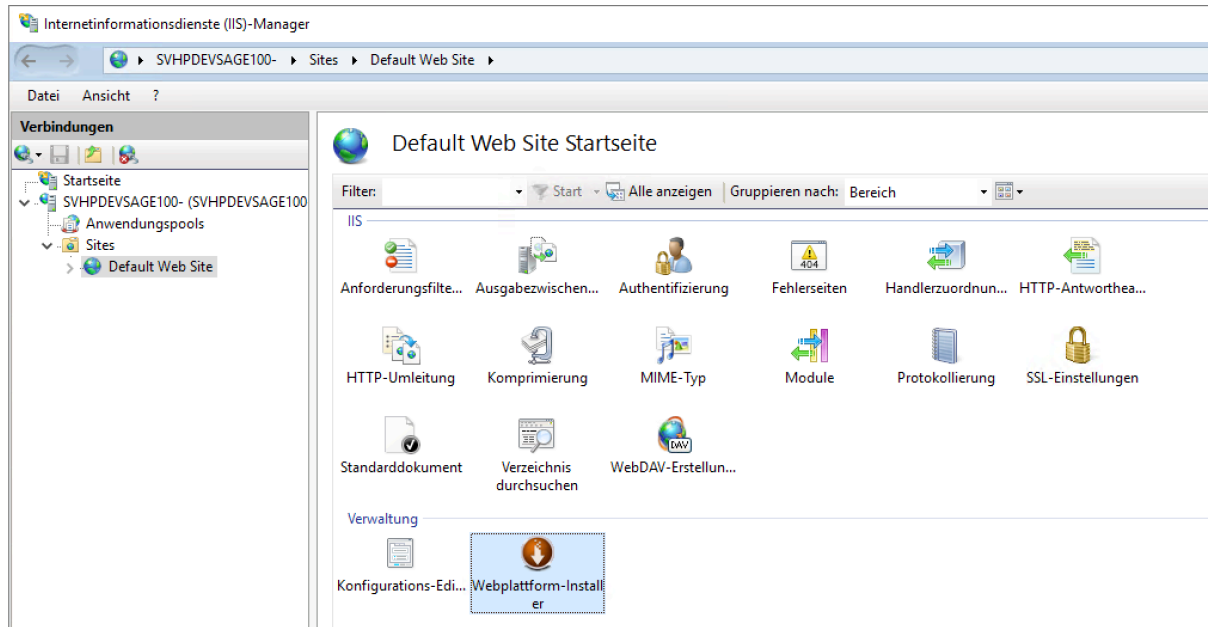
1
1



B
e
s
c
h
r
e
i
b
u
n
g

Bild / Arbeitsmittel

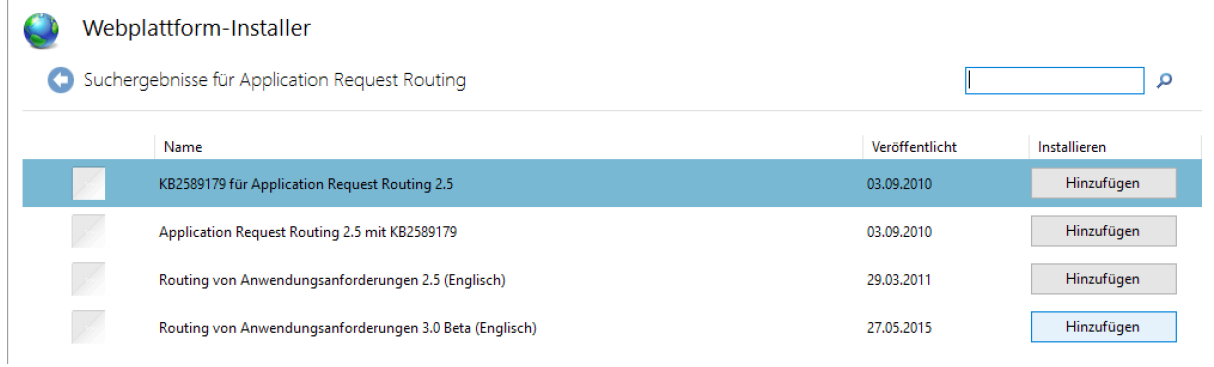
1
2



1
3



1
4



B
e
s
c
h
r
e
i
b
u
n
g

Bild / Arbeitsmittel



Webplattform-Installer



Suchergebnisse für Application Request Routing



	Name	Veröffentlicht	Installieren
<input type="checkbox"/>	KB2589179 für Application Request Routing 2.5	03.09.2010	<input type="button" value="Hinzufügen"/>
<input type="checkbox"/>	Application Request Routing 2.5 mit KB2589179	03.09.2010	<input type="button" value="Hinzufügen"/>
<input type="checkbox"/>	Routing von Anwendungsanforderungen 2.5 (Englisch)	29.03.2011	<input type="button" value="Hinzufügen"/>
<input type="checkbox"/>	Routing von Anwendungsanforderungen 3.0 Beta (Englisch)	27.05.2015	<input type="button" value="Entfernen"/>

1
5

[1 Zu installierende Elemente](#)

[Optionen](#)

B
e
s
c
h
r
e
i
b
u
n
g

Bild / Arbeitsmittel

1
6

Webplattform-Installer ✕

VORAUSSETZUNG Installieren Konfigurieren Fertig stellen

Prüfen Sie folgende Liste mit zu installierender Drittanbieter-Anwendungssoftware, Microsoft-Produkten und -Komponenten, die zusätzliche unten aufgeführte Software sowie die zu aktivierenden Windows-Komponenten. Drittanbieteranwendungen und -produkte werden von den hier aufgeführten Drittanbietern angeboten; Microsoft gewährt Ihnen keine Rechte an der Drittanbietersoftware. Sie sind selbst dafür verantwortlich, die Lizenzbedingungen der Drittanbieter aufzufinden, zu lesen und zu akzeptieren.

✕ **Routing von Anwendungsanforderungen 3.0 Beta (Englisch)**

[Lizenzbedingungen anzeigen](#) [Direkter Downloadlink](#)

Dateidownloadgröße insgesamt: **8,24 MB**

[Klicken Sie hier, um weitere Software anzuzeigen, die installiert werden muss, und überprüfen Sie die zugehörigen Microsoft-Lizenzbedingungen.](#)

Indem Sie auf "Ich stimme zu" klicken, akzeptieren Sie die Lizenzbedingungen für die oben aufgeführte Drittanbieter- und Microsoft-Software sowie die zusätzliche Software. Wenn Sie den Lizenzbedingungen nicht zustimmen, klicken Sie auf "Ich stimme nicht zu".


B
e
s
c
h
r
e
i
b
u
n
g

Bild / Arbeitsmittel

1
7

Webplattform-Installer ×

VORAUSSSETZUNG **Installieren** Konfigurieren Fertig stellen



Microsoft Azure
Microsoft Azure is an open and flexible cloud platform that enables you to quickly build, deploy and manage applications across a global network of Microsoft-managed datacenters. Easily create web sites, virtual machines or databases in a few clicks.
[Try it free now!](#)

Download beendet

Installationsstatus: Routing von Anwendungsanforderungen 3.0 Beta wird installiert [3 von 3]

Abbrechen

B
e
s
c
h
r
e
i
b
u
n
g

Bild / Arbeitsmittel

1
8

Webplattform-Installer ×

VORAUSSSETZUNGE Installieren Konfigurieren **Fertig stellen**

✓ Folgende Produkte wurden erfolgreich installiert.

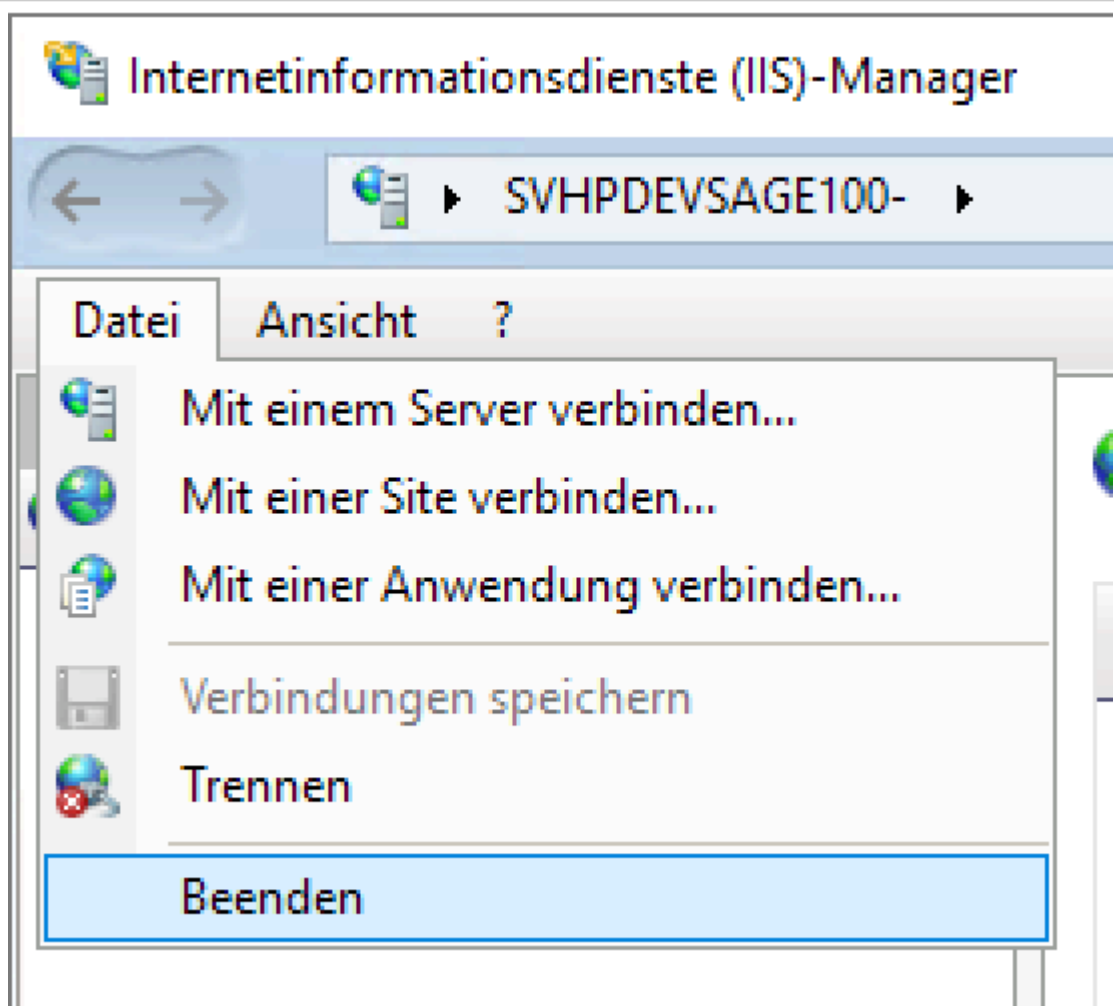
- Externer Cache 1.0
- URL Rewrite 2.0
- Routing von Anwendungsanforderungen 3.0 Beta

Fertig stellen

B
e
s
c
h
r
e
i
b
u
n
g

Bild / Arbeitsmittel

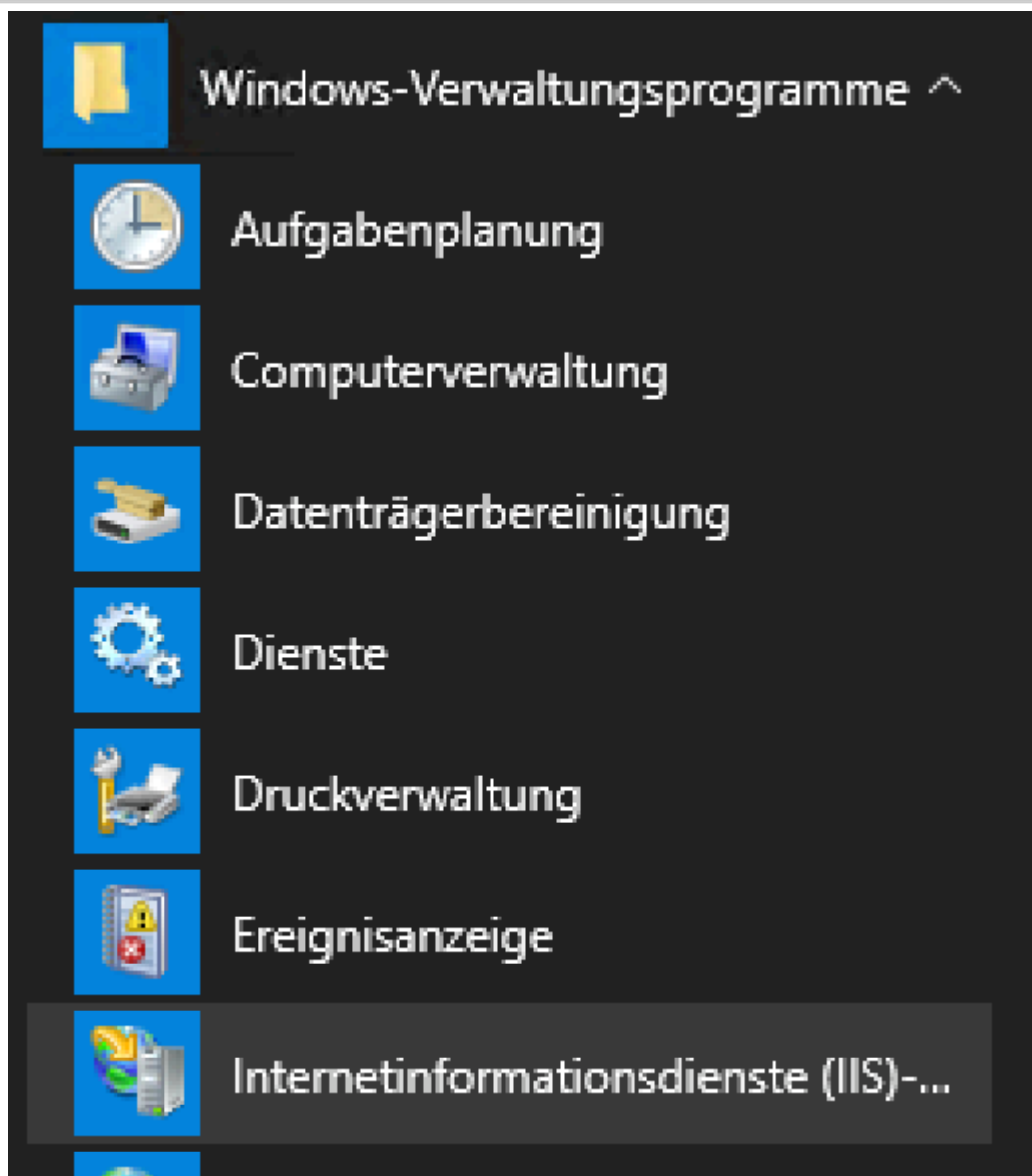
1
9

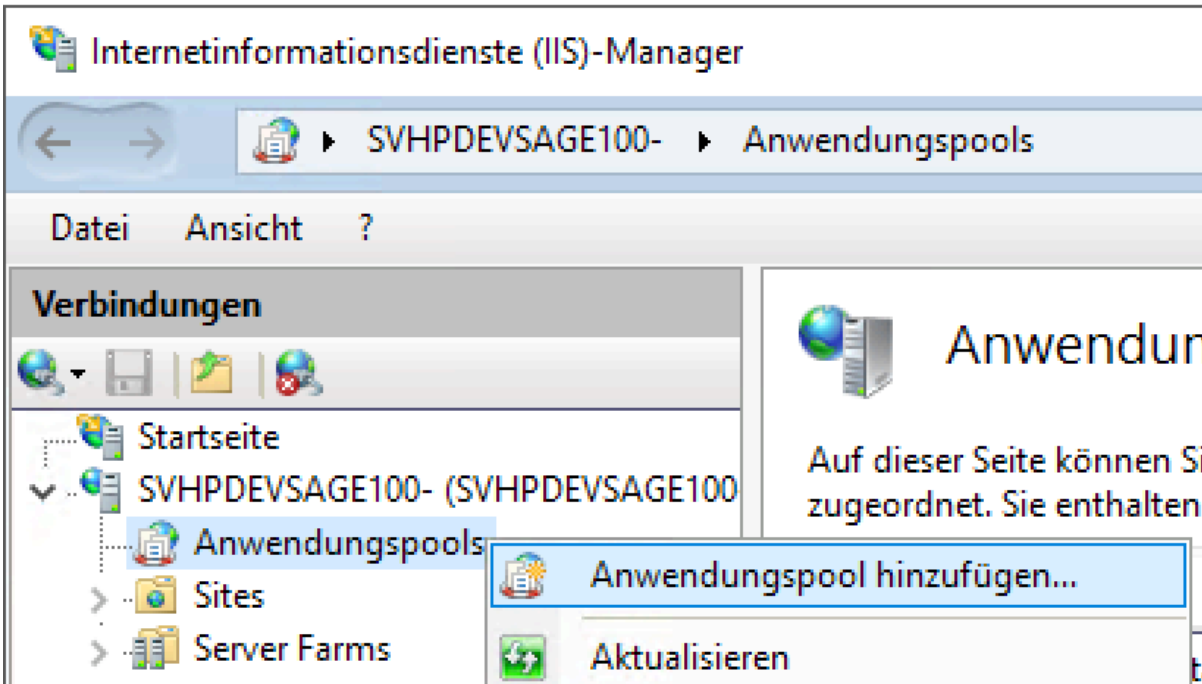


B
e
s
c
h
r
e
i
b
u
n
g

Bild / Arbeitsmittel

2
0



<p>B e s c h r e i b u n g</p>	<p>Bild / Arbeitsmittel</p>
<p>2 1</p>	 <p>The screenshot shows the Internet Information Services (IIS) Manager console. The title bar reads 'Internetinformationsdienste (IIS)-Manager'. The breadcrumb path is 'SVHPDEVSSAGE100- > Anwendungspools'. The menu bar includes 'Datei', 'Ansicht', and '?'. On the left, the 'Verbindungen' (Connections) tree shows a hierarchy: 'Startseite' (Home), 'SVHPDEVSSAGE100- (SVHPDEVSSAGE100)', 'Anwendungspools' (Application Pools), 'Sites', and 'Server Farms'. The 'Anwendungspools' folder is selected, and a context menu is open with options: 'Anwendungspool hinzufügen...' (Add Application Pool...) and 'Aktualisieren' (Refresh). On the right, the 'Anwendung' (Application) pane shows a globe icon and the text: 'Auf dieser Seite können Sie zugeordnet. Sie enthalten'.</p>

B
e
s
c
h
r
e
i
b
u
n
g

Bild / Arbeitsmittel

2
2

Anwendungspool hinzufügen

?

×

Name:

hapec System X

.NET CLR-Version:

.NET CLR-Version v4.0.30319

Verwalteter Pipelinemodus:

Integriert

Anwendungspool sofort starten

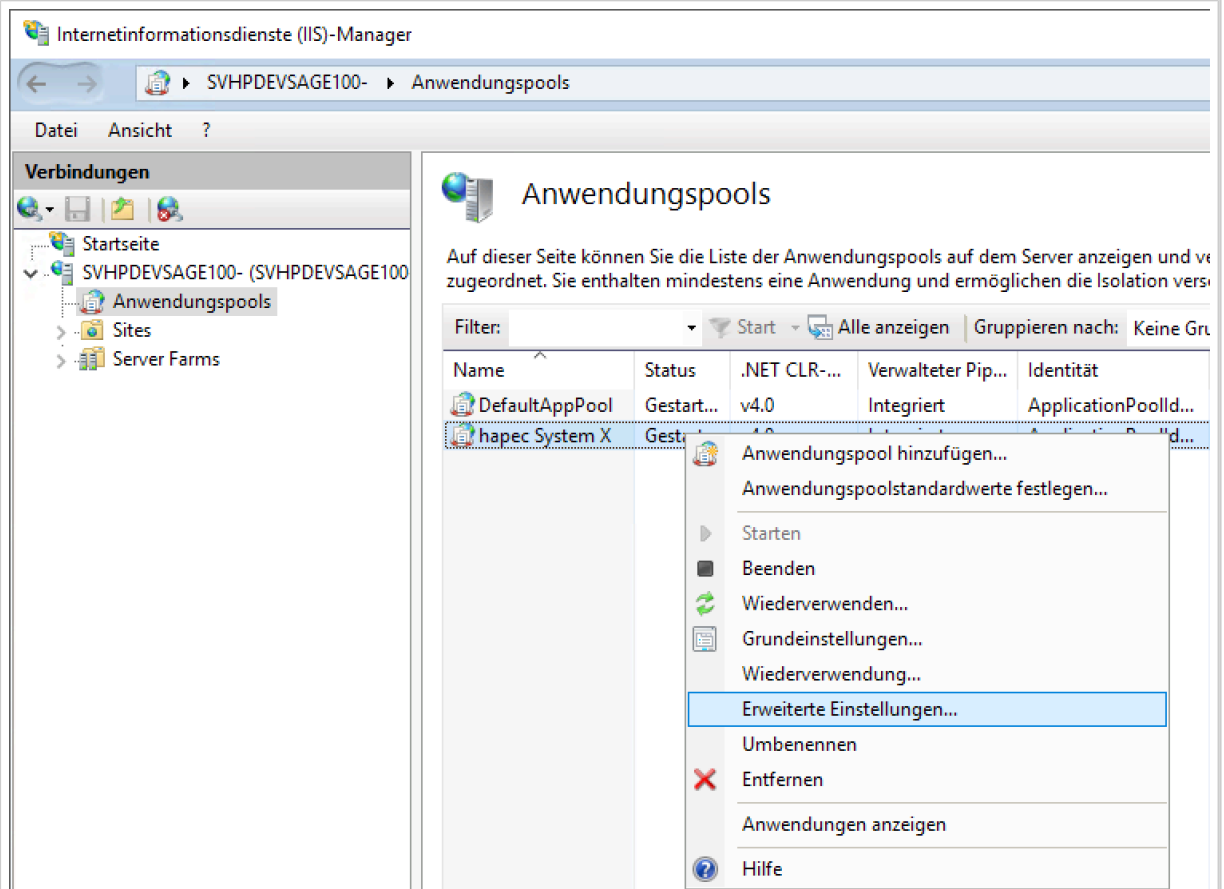
OK

Abbrechen

B
e
s
c
h
r
e
i
b
u
n
g

Bild / Arbeitsmittel

2
3




**B
e
s
c
h
r
e
i
b
u
n
g**

Bild / Arbeitsmittel

Beschreibung	Bild / Arbeitsmittel
24	Erweiterte Einstellungen ? X

**B
e
s
c
h
r
e
i
b
u
n
g**

Bild / Arbeitsmittel

B e s c h r e i b u n g	Bild / Arbeitsmittel
2 5	 Internetinformationsdienste (IIS)-Manager

u
n
g

Umbenennen
Zur Ansicht "Inhalt" wechseln

2
6

Anwendung hinzufügen

Sitename: Default Web Site
Pfad: /

Alias: ibmcognos Anwendungspool: DefaultAppPool Auswählen...

Beispiel: Vertrieb

Physischer Pfad: ...

Pass-Through-Authentifizierung
Verbinden als... Einstellungen testen...

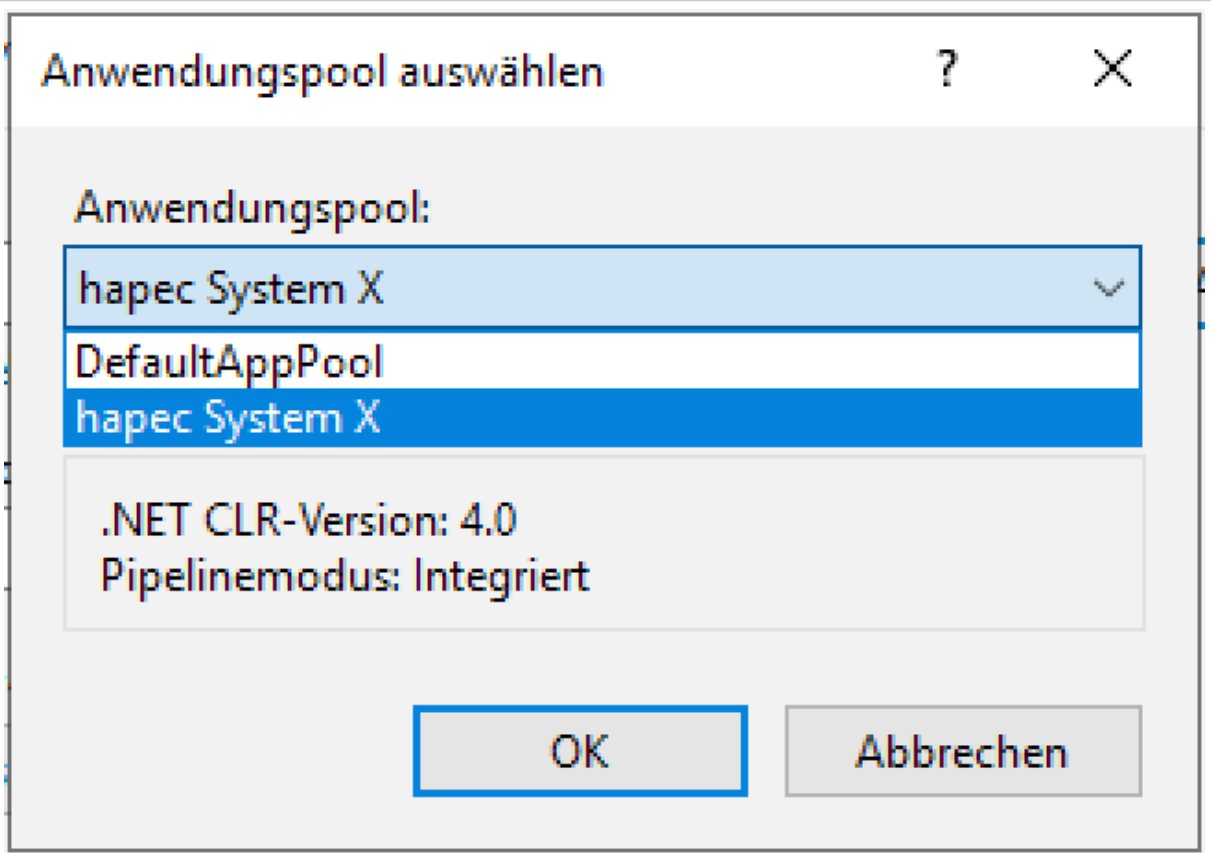
Vorabladen aktivieren

OK Abbrechen

B
e
s
c
h
r
e
i
b
u
n
g

Bild / Arbeitsmittel

2
7



B
e
s
c
h
r
e
i
b
u
n
g

Bild / Arbeitsmittel

2
8

Anwendung hinzufügen ? X

Sitename: Default Web Site
Pfad: /

Alias: ibmcognos Anwendungspool: hapec System X Auswählen...

Beispiel: Vertrieb

Physischer Pfad: ...

Pass-Through-Authentifizierung

Vorabladen aktivieren

**B
e
s
c
h
r
e
i
b
u
n
g**

Bild / Arbeitsmittel

B e s c h r e i b u n g	Bild / Arbeitsmittel
2 9	<input type="text" value="Ordner suchen"/> ✕

u
n
g

Neuen Ordner erstellen

OK

Abbrechen

Anwendung hinzufügen ? X

Sitename: Default Web Site
Pfad: /

Alias: ibmcognos Anwendungspool: hapec System X Auswählen...

Beispiel: Vertrieb

Physischer Pfad: C:\Program Files\ibm\cognos\analytics\webcontent ...

Pass-Through-Authentifizierung

Verbinden als... Einstellungen testen...

Vorabladen aktivieren

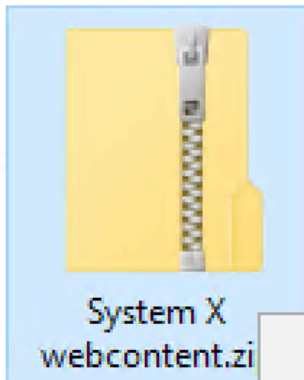
OK

Abbrechen

3
0



B
e
s
c
h
r
e
i
b
u
n
g

Bild / Arbeitsmittel



3
1

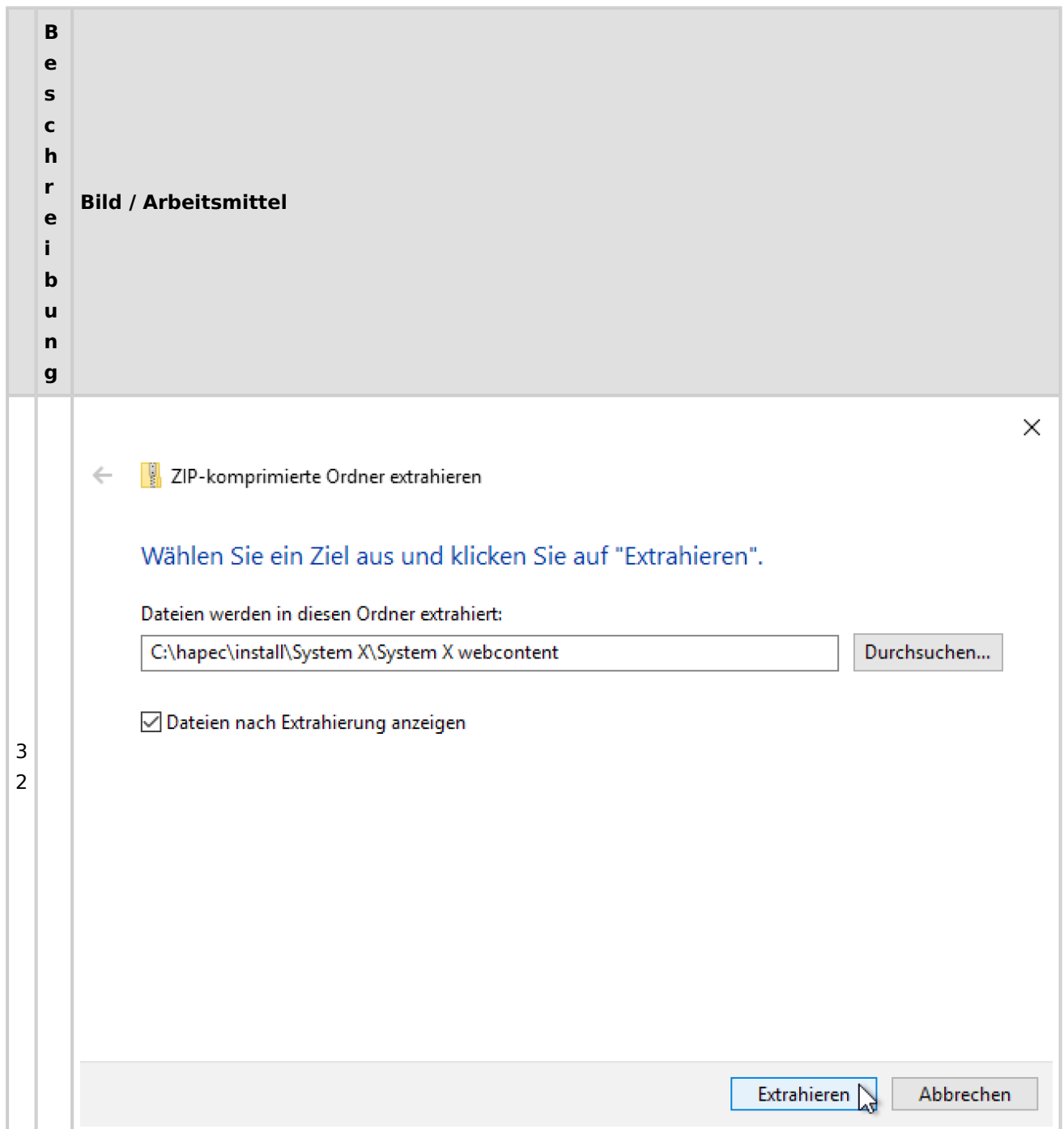
- Öffnen
 - In neuem Fenster öffnen



- Alle extrahieren...
- An "Start" anheften
- 7-Zip >
-  Edit with Notepad++
-  Freigabe
- Öffnen mit...
- Vorgängerversionen wiederherstellen

B
e
s
c
h
r
e
i
b
u
n
g

Bild / Arbeitsmittel

3
2

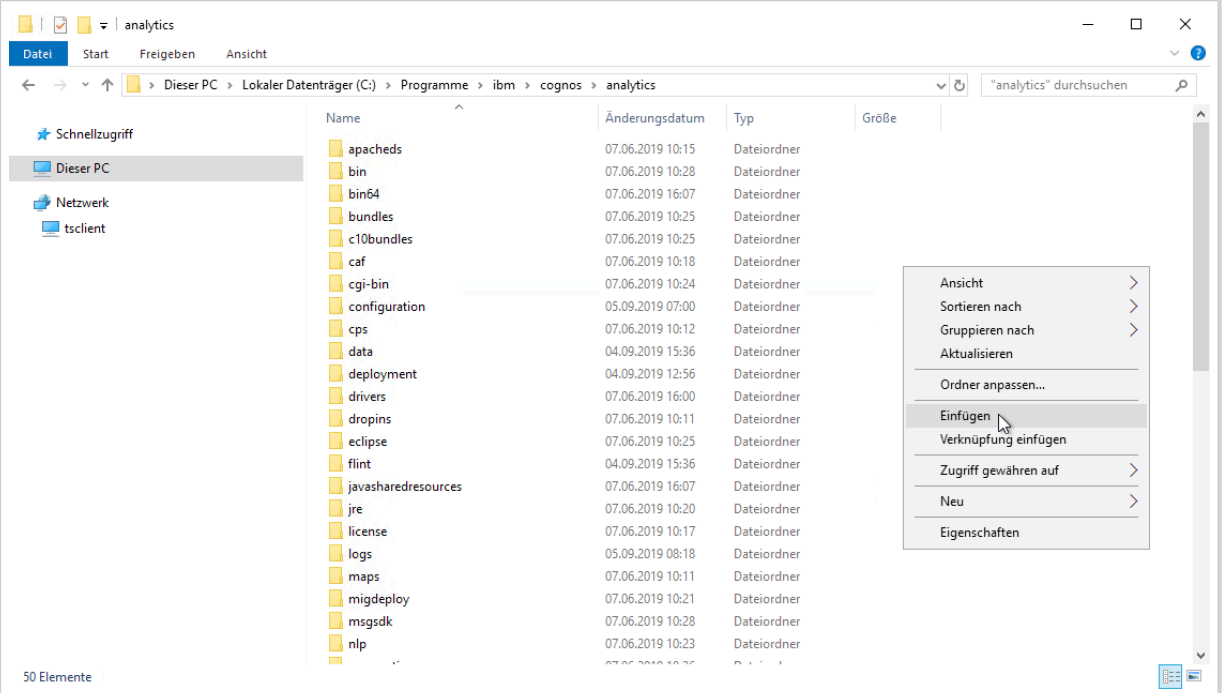


B e s c h r e i b u n g	Bild / Arbeitsmittel
3 3	<div style="border: 1px solid gray; padding: 5px;"><div style="background-color: #e0f0ff; padding: 2px;"> webcontent 05.09.2019 11:14</div><div style="border: 1px solid gray; padding: 5px; margin-top: 5px;"><p>Öffnen</p><p>In neuem Fenster öffnen</p><p>An Schnellzugriff anheften</p><p>7-Zip ></p><hr/><p>Zugriff gewähren auf ></p><p>Vorgängerversionen wiederherstellen</p><p>In Bibliothek aufnehmen ></p><p>An "Start" anheften</p><hr/><p>Senden an ></p><hr/><p>Ausschneiden</p><p>Kopieren </p></div></div>

B
e
s
c
h
r
e
i
b
u
n
g

Bild / Arbeitsmittel


3
4



B
e
s
c
h
r
e
i
b
u
n
g

Bild / Arbeitsmittel

3
5

 Zugriff auf den Zielordner wurde verweigert


Sie müssen Administratorberechtigungen angeben, um in diesen Ordner zu kopieren.



webcontent

Erstelldatum: 07.06.2019 10:09

Für alle aktuellen Elemente wiederholen

 Fortsetzen

Überspringen

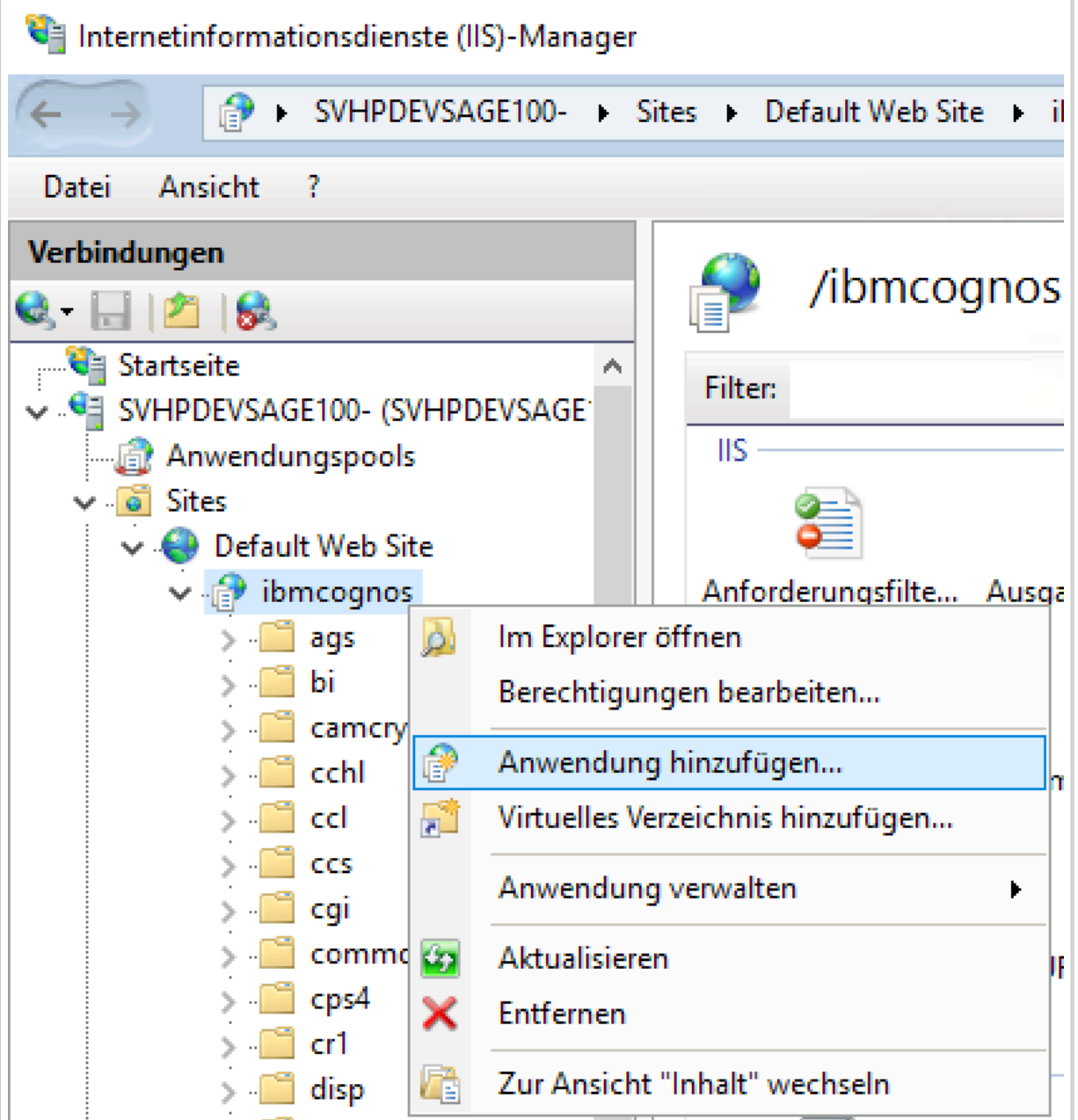
Abbrechen

 Mehr Details

B
e
s
c
h
r
e
i
b
u
n
g

Bild / Arbeitsmittel

3
6



B
e
s
c
h
r
e
i
b
u
n
g

Bild / Arbeitsmittel

3
7

Anwendung hinzufügen ? X

Sitename: Default Web Site
Pfad: /ibmcognos

Alias: sso Anwendungspool: hapec System X Auswählen...

Beispiel: Vertrieb

Physischer Pfad: C:\Program Files\ibm\cognos\analytics\cgi-bin ...

Pass-Through-Authentifizierung

Verbinden als... Einstellungen testen...

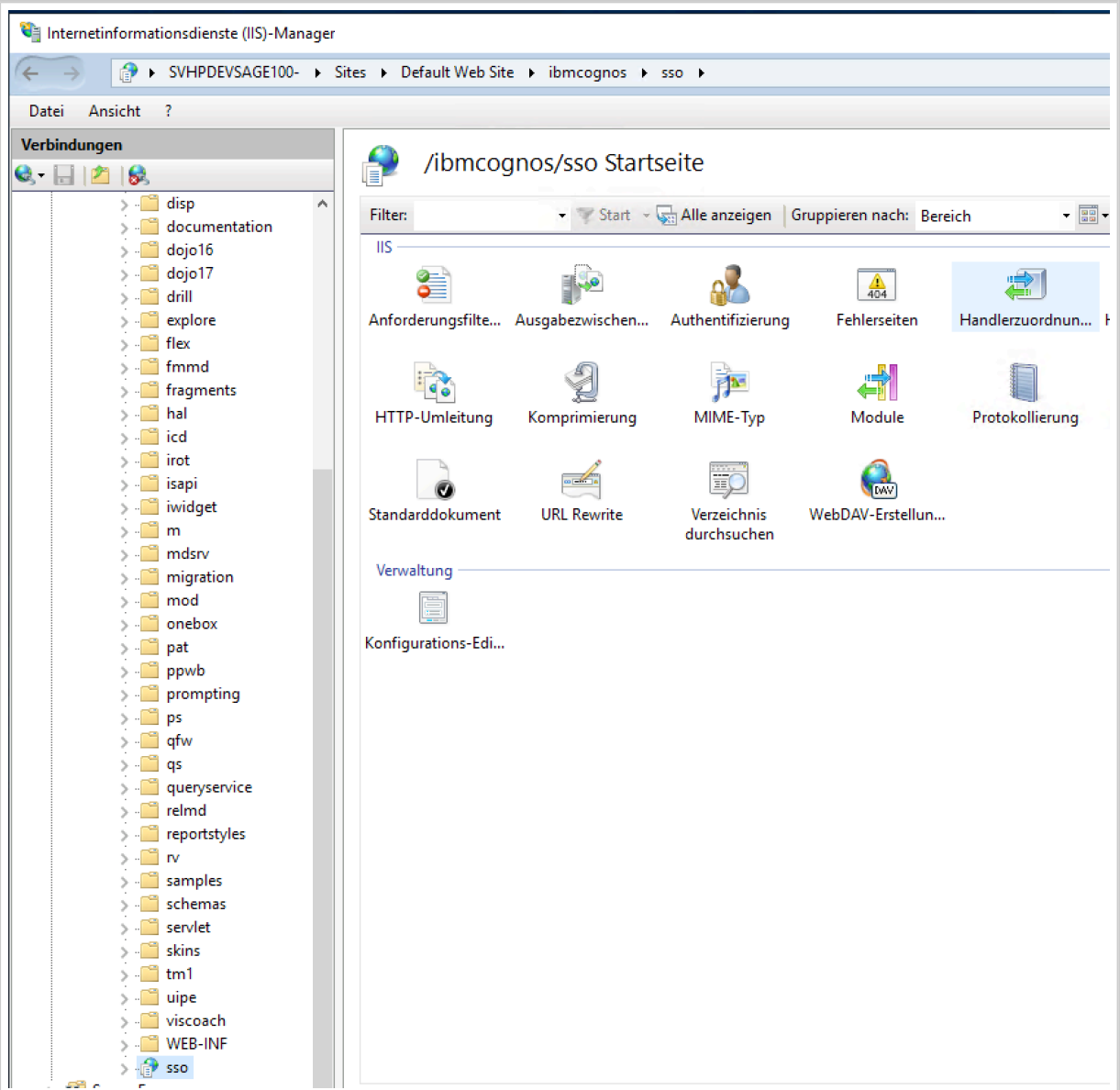
Vorbladen aktivieren

OK Abbrechen

B
e
s
c
h
r
e
i
b
u
n
g

Bild / Arbeitsmittel

3
8



Beschreibung	Bild / Arbeitsmittel
39	<div data-bbox="485 757 1289 1344"><h3>Aktionen</h3><ul style="list-style-type: none">Verwalteten Handler hinzufügen...Skriptzuordnung hinzufügen...Skriptzuordnung mit Platzhalter hinzufügen...Modulzuordnung hinzufügen...</div>

B
e
s
c
h
r
e
i
b
u
n
g

Bild / Arbeitsmittel

4
0

Modulzuordnung hinzufügen

Anforderungspfad:

cisapi

Beispiel: *.bas, wsvc.axd

Modul:

IsapiModule

Ausführbare Datei (optional):

C:\Program Files\ibm\cognos\analytics\cgi-bin\cognosisapi.dll

...

Name:

Cognos SSO

Einschränkungen...

OK

Abbrechen

B
e
s
c
h
r
e
i
b
u
n
g

Bild / Arbeitsmittel

4
1

Einschränkungen ? X

Zuordnung Verben Zugriff

Handler nur bei folgender Zuordnung aufrufen:

- Datei
- Ordner
- Datei oder Ordner

OK Abbrechen

B
e
s
c
h
r
e
i
b
u
n
g

Bild / Arbeitsmittel

4
2

Modulzuordnung hinzufügen ? X


Anforderungspfad:

Beispiel: *.bas, wsvc.axd

Modul:

Ausführbare Datei (optional):
 ...

Name:

B e s c h r e i b u n g	Bild / Arbeitsmittel
4 3	<div style="border: 1px solid gray; padding: 10px;"><div style="display: flex; justify-content: space-between;">Modulzuordnung hinzufügen✕</div><div style="margin-top: 10px;"> Möchten Sie diese ISAPI-Erweiterung zulassen? Klicken Sie auf "Ja", um eine Erweiterung mit dem Eintrag "Zugelassen" der Liste der ISAPI- und CGI-Einschränkungen hinzuzufügen oder einen in der Liste der ISAPI- und CGI-Einschränkungen vorhandenen Eintrag auf "Zugelassen" zu aktualisieren.</div><div style="display: flex; justify-content: center; margin-top: 10px;"><input style="margin-right: 10px; border: 1px solid blue;" type="button" value="Ja"/><input style="margin-right: 10px; border: 1px solid gray; background-color: #f0f0f0;" type="button" value="Nein"/><input style="border: 1px solid gray; background-color: #f0f0f0;" type="button" value="Abbrechen"/></div></div>

B
e
s
c
h
r
e
i
b
u
n
g

Bild / Arbeitsmittel



Handlerzuordnungen

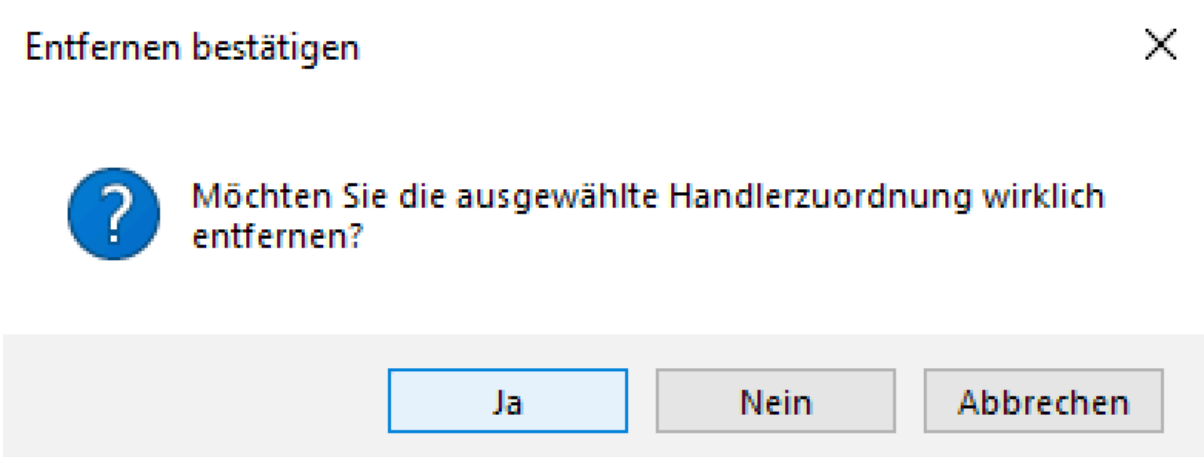
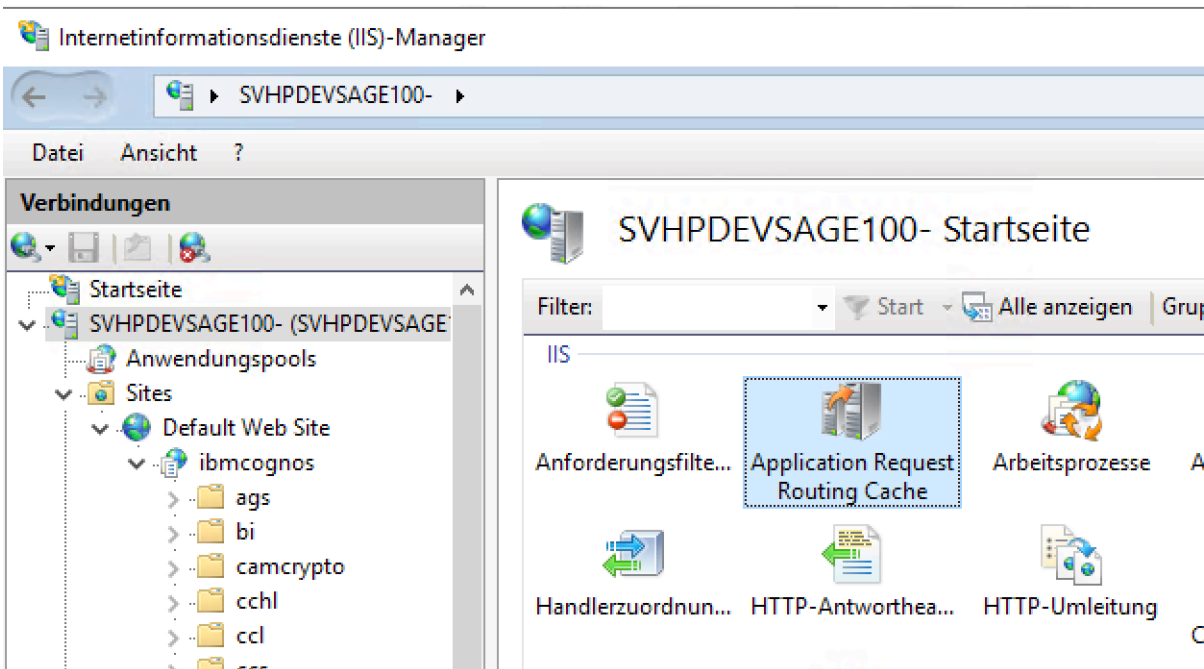
Geben Sie mit diesem Feature Ressourcen wie DLLs und verwalteten Code an, die Antworten au

Gruppieren nach: Zustand

Name	Pfad	Zustand	Pfadtyp
Deaktiviert			
ISAPI-dll	*.dll	Deaktiviert	Datei
Aktiviert			
OPTIONSVerbHandler	*	Aktiviert	Nicht angege...
StaticFile	*	Aktiviert	Datei oder Ord...
TRACEVerbHandler	*	Aktiviert	Nicht angege...
WebDAV	*	Aktiviert	Nicht angege...
Cognos SSO	*	Aktiviert	Nicht angege...

- Verwalteten Handler hinzufügen...
- Skriptzuordnung hinzufügen...
- Skriptzuordnung mit Platzhalter hinzufügen...
- Modulzuordnung hinzufügen...
-
- Bearbeiten...
- Umbenennen
- X Entfernen**
- Featureberechtigungen bearbeiten...
- Auf "übergeordnet" zurücksetzen
- Sortierte Liste anzeigen...
-
- Hilfe

4
4

<p style="writing-mode: vertical-rl; transform: rotate(180deg);">Beschreibung</p>	<p>Bild / Arbeitsmittel</p>
<p>4 5</p>	
<p>4 6</p>	

<p>B e s c h r e i b u n g</p>	<p>Bild / Arbeitsmittel</p>
<p>4 7</p>	<div data-bbox="496 752 1275 1585"><p>Aktionen</p><p>Cache Management Cache Configuration... Cache Control Rules...</p><hr/><p>Drive Management Add Drive... Add Secondary Drive...</p><hr/><p>Proxy Server Proxy Settings...</p></div>

B
e
s
c
h
r
e
i
b
u
n
g

Bild / Arbeitsmittel

4
8



Application Request Routing

Use this feature to configure proxy settings for Application Request Routing.

Enable proxy


Proxy Setting

HTTP version:

Pass through

4
9

Aktionen

 [Übernehmen](#)

 [Abbrechen](#)

 [Back to ARR Cache](#)

Advanced Routing

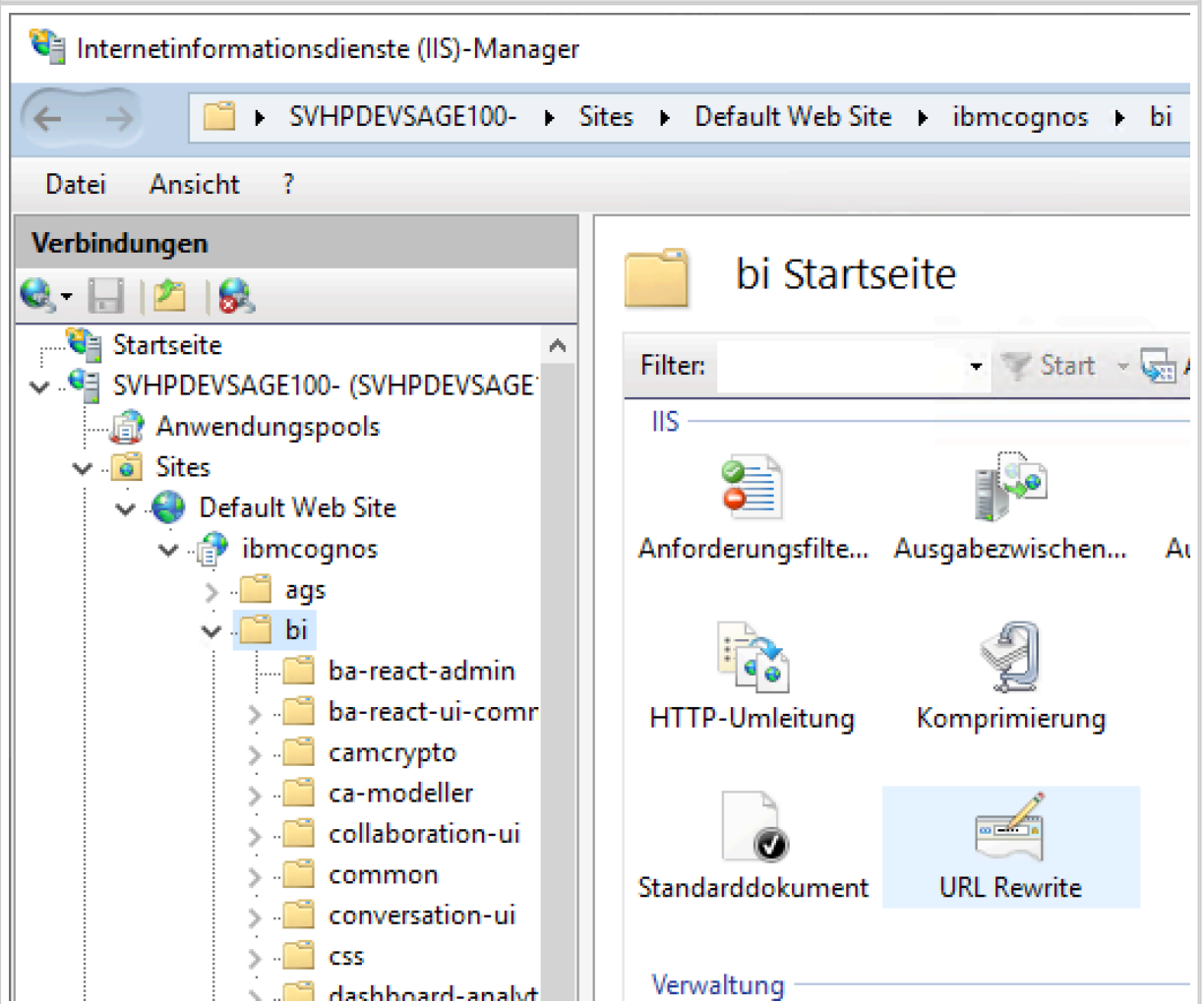
[URL Rewrite...](#)


 [Hilfe](#)

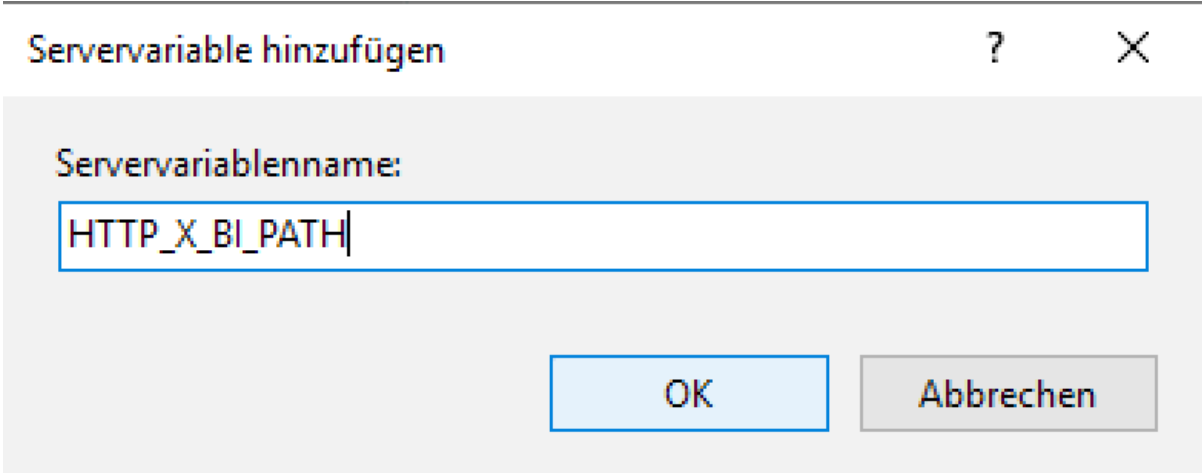
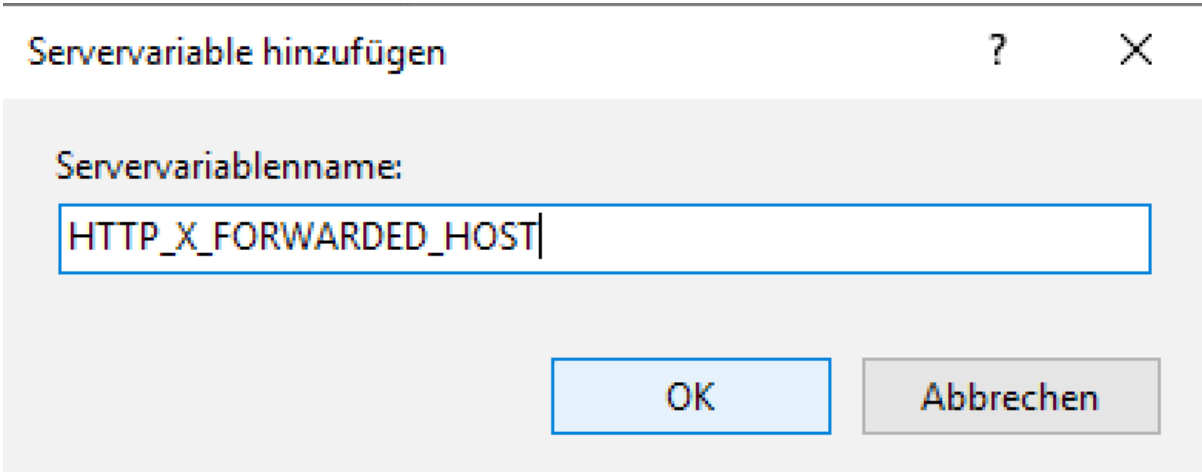
B
e
s
c
h
r
e
i
b
u
n
g

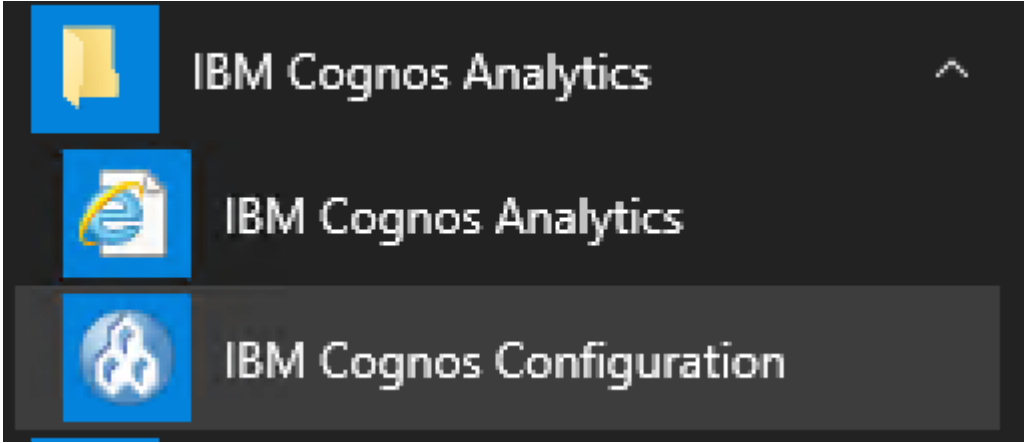
Bild / Arbeitsmittel

5
0



<p>B e s c h r e i b u n g</p>	<p>Bild / Arbeitsmittel</p>
<p>5 1</p>	<div data-bbox="485 775 1291 1361"><p>Aktionen</p><p>Regel(n) hinzufügen...</p><hr/><p>Übergeordnete Konfiguration wiederherstellen</p><hr/><p>Servervariablen verwalten</p><p>Servervariablen anzeigen...</p><hr/><p>Anbieter verwalten</p></div>
<p>5 2</p>	<div data-bbox="485 1402 1291 1872"><p>Aktionen</p><p>Hinzufügen...</p><hr/><p>Übergeordnete Konfiguration wiederherstellen</p><hr/><p> Zu Regeln zurückkehren</p><hr/></div>

<p>B e s c h r e i b u n g</p>	<p>Bild / Arbeitsmittel</p>
<p>5 3</p>	 <p>Servervariable hinzufügen ? X</p> <p>Servervariablenname: <input type="text" value="HTTP_X_BI_PATH"/></p> <p>OK Abbrechen</p>
<p>5 4</p>	 <p>Servervariable hinzufügen ? X</p> <p>Servervariablenname: <input type="text" value="HTTP_X_FORWARDED_HOST"/></p> <p>OK Abbrechen</p>

B e s c h r e i b u n g	Bild / Arbeitsmittel
5 5	
5 6	
5 7	
5 8	
5 9	
6 0	

Weitere Vorgehensweise

- ---