

System X Konfiguration Internet Information Server

haped Arbeitsanweisung

Titel

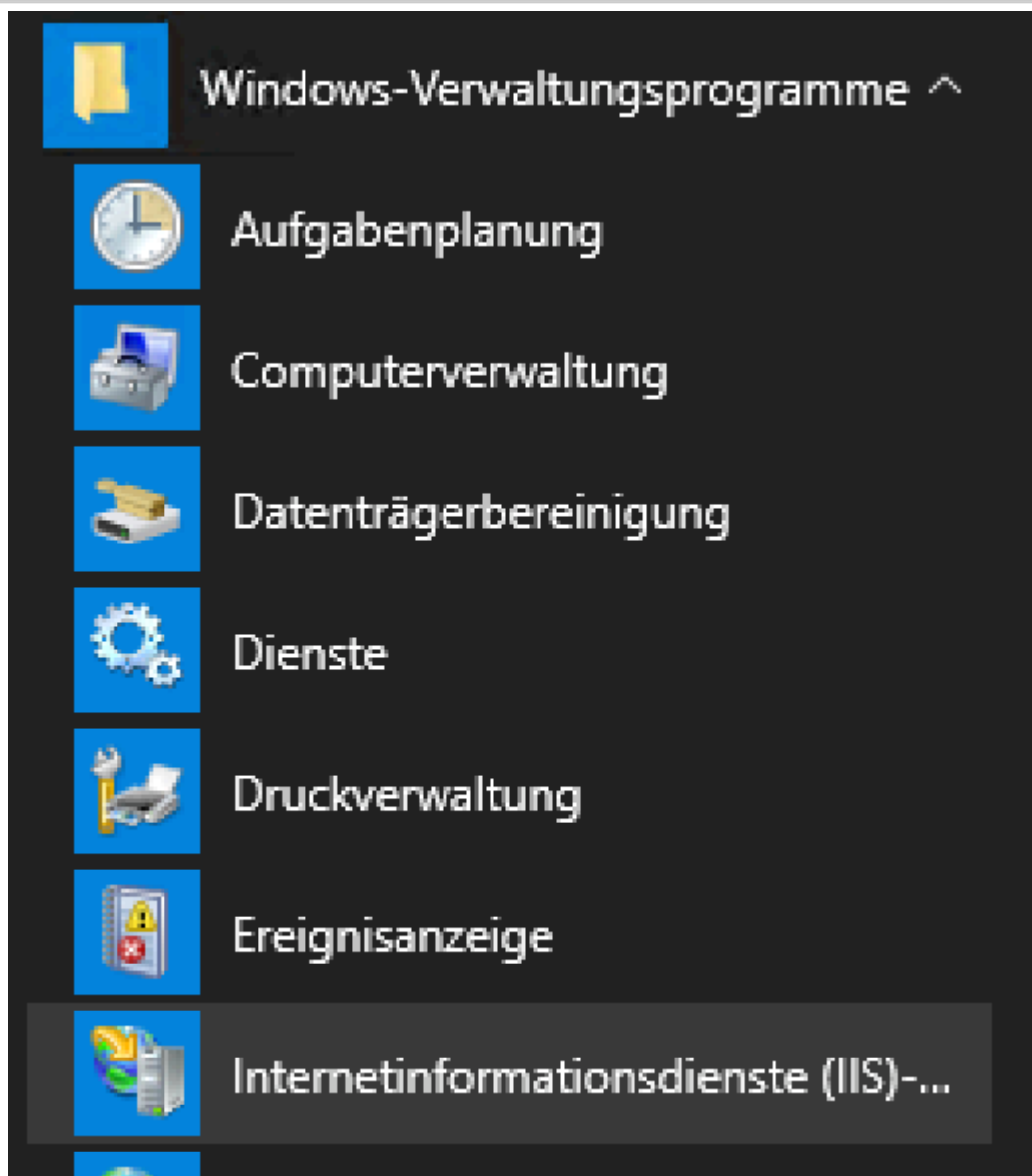
Voraussetzungen

- ---

B
e
s
c
h
r
e
i
b
u
n
g

Bild / Arbeitsmittel

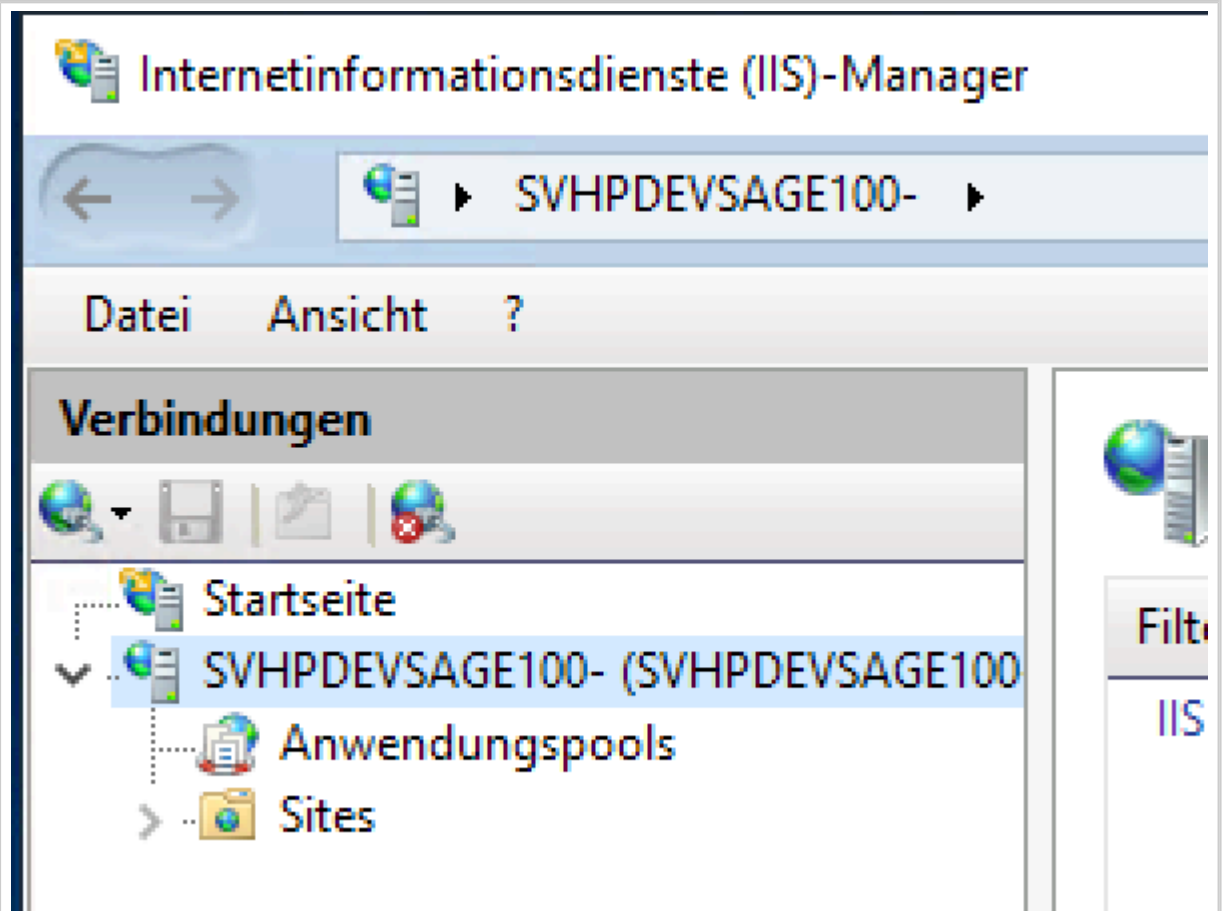
1



B
e
s
c
h
r
e
i
b
u
n
g


Bild / Arbeitsmittel



2



**B
e
s
c
h
r
e
i
b
u
n
g**

Bild / Arbeitsmittel

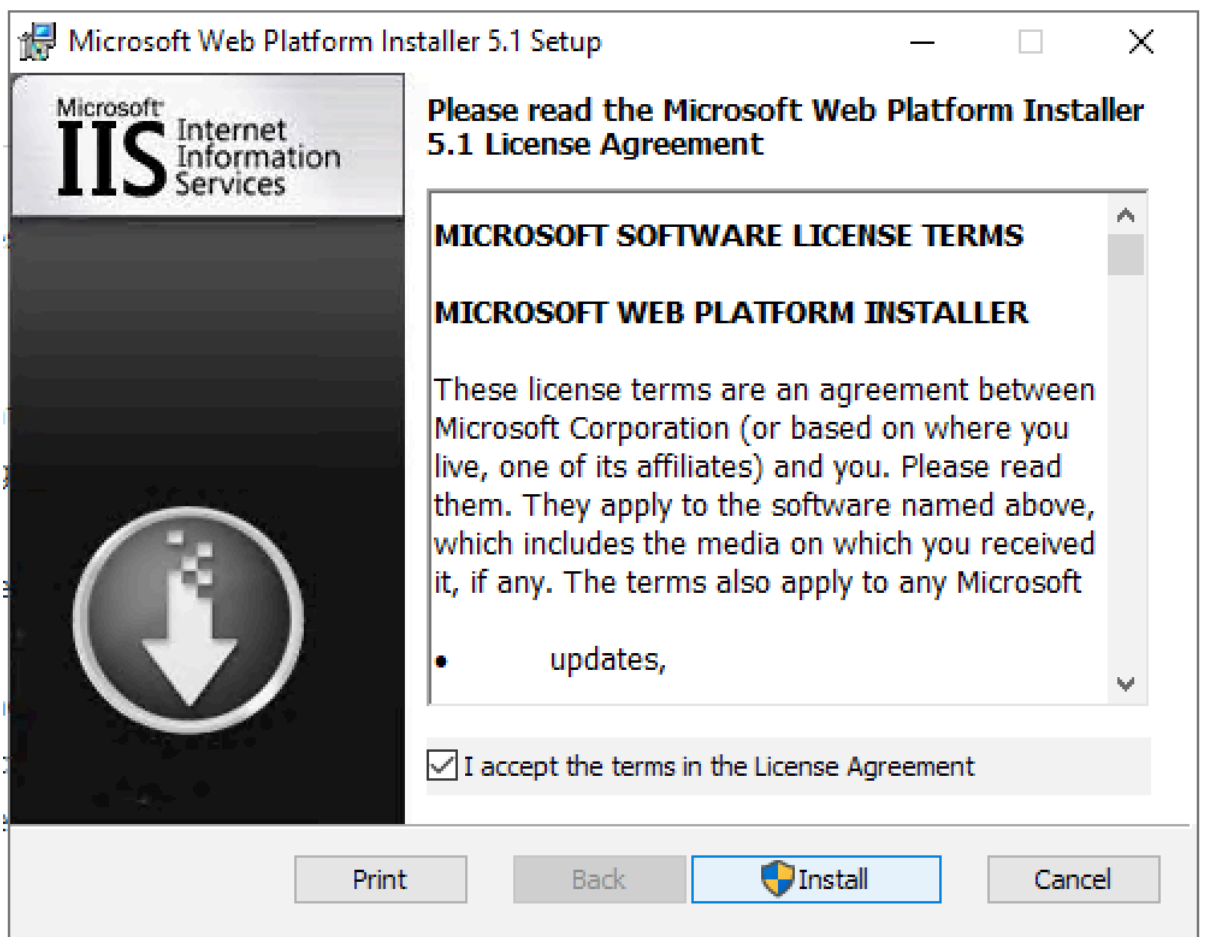
B e s c h r e i b u n g	Bild / Arbeitsmittel
3	

n r e i b u n g	Bild / Arbeitsmittel
4	<p>Web Platform Installer</p> <p> This is a Microsoft Supported Download</p> <p>Install this extension</p> <p><small>or view additional downloads</small></p>
5	<p> WebPlatformInstal....msi</p> <ul style="list-style-type: none">ÖffnenDateien dieses Typs immer öffnenIn Ordner anzeigenAbbrechen

B
e
s
c
h
r
e
i
b
u
n
g

Bild / Arbeitsmittel

6



B
e
s
c
h
r
e
i
b
u
n
g

Bild / Arbeitsmittel

7

Benutzerkontensteuerung



Möchten Sie zulassen, dass durch diese App
Änderungen an Ihrem Gerät vorgenommen
werden?



Microsoft Web PI

Verifizierter Herausgeber: Microsoft Corporation
Dateiursprung: Festplatte auf diesem Computer

[Weitere Details anzeigen](#)

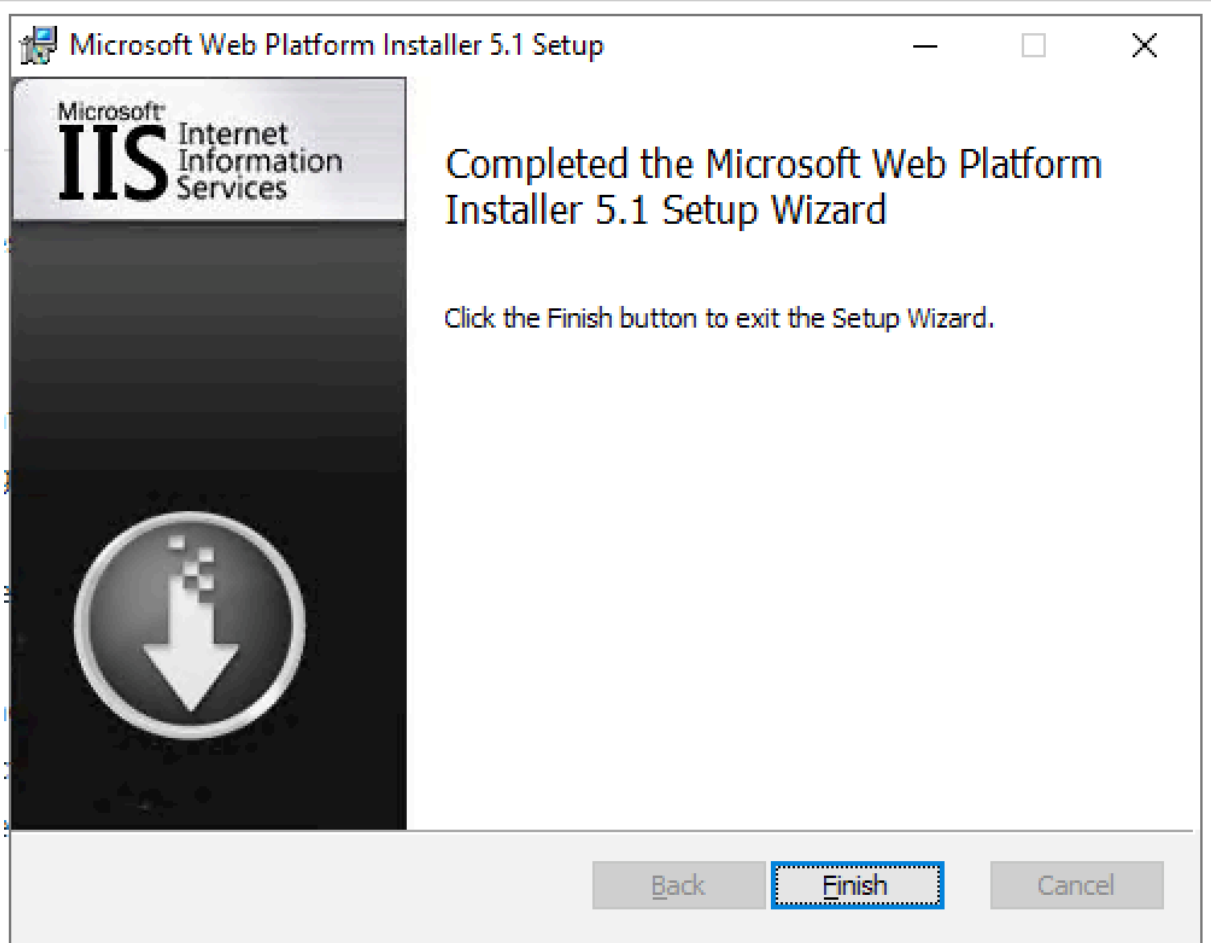
Ja

Nein

B
e
s
c
h
r
e
i
b
u
n
g

Bild / Arbeitsmittel

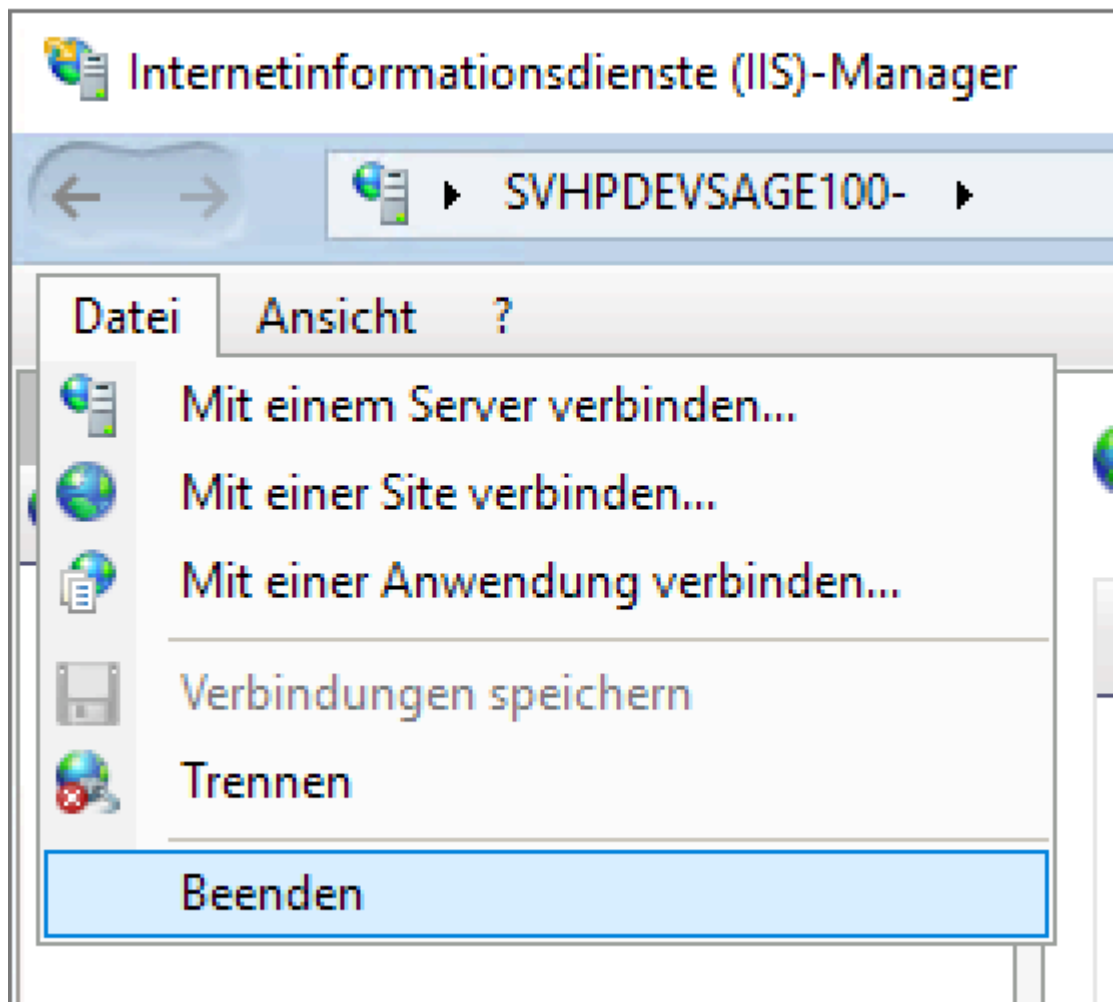
8



B
e
s
c
h
r
e
i
b
u
n
g

Bild / Arbeitsmittel

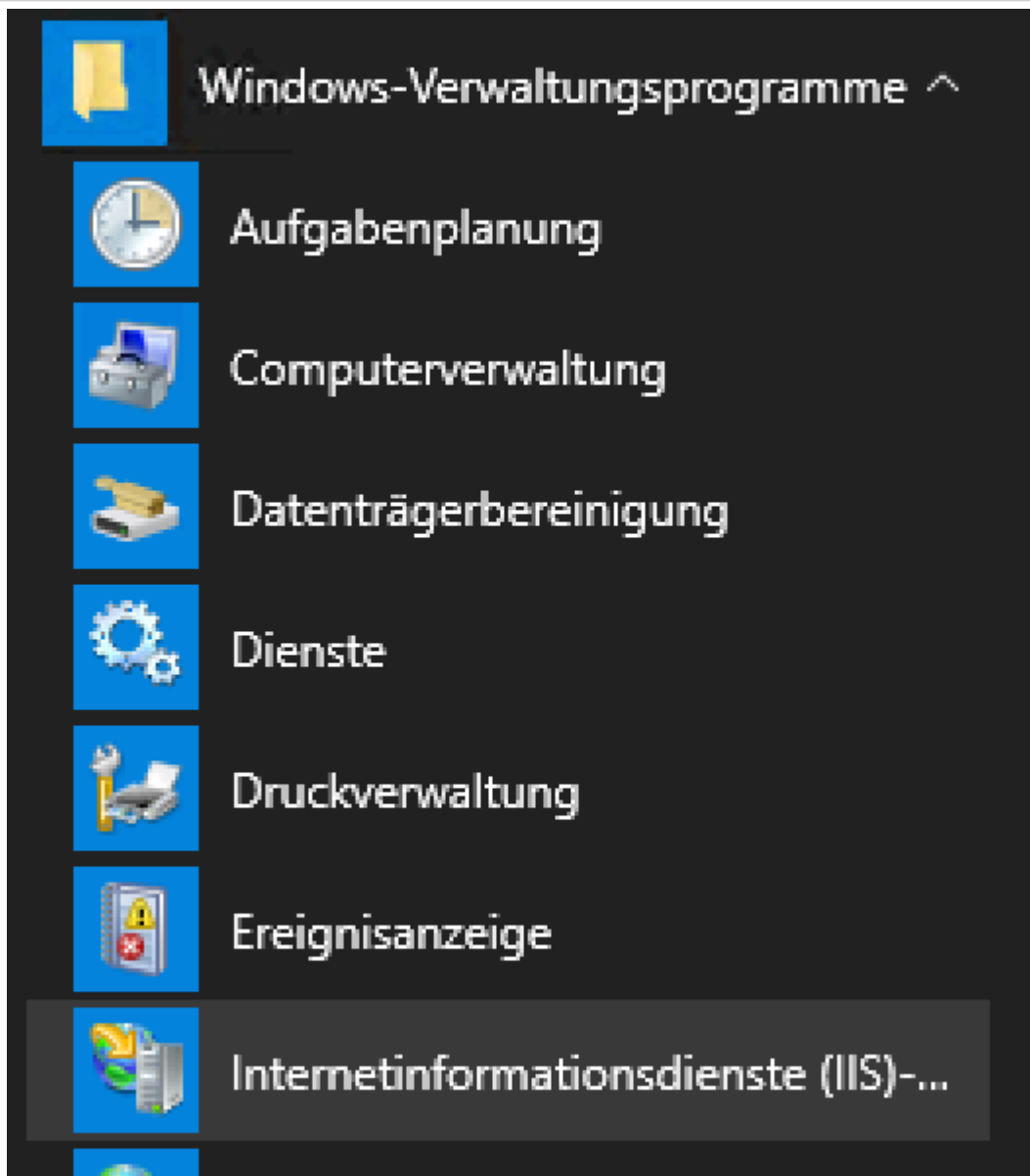
9



B
e
s
c
h
r
e
i
b
u
n
g

Bild / Arbeitsmittel

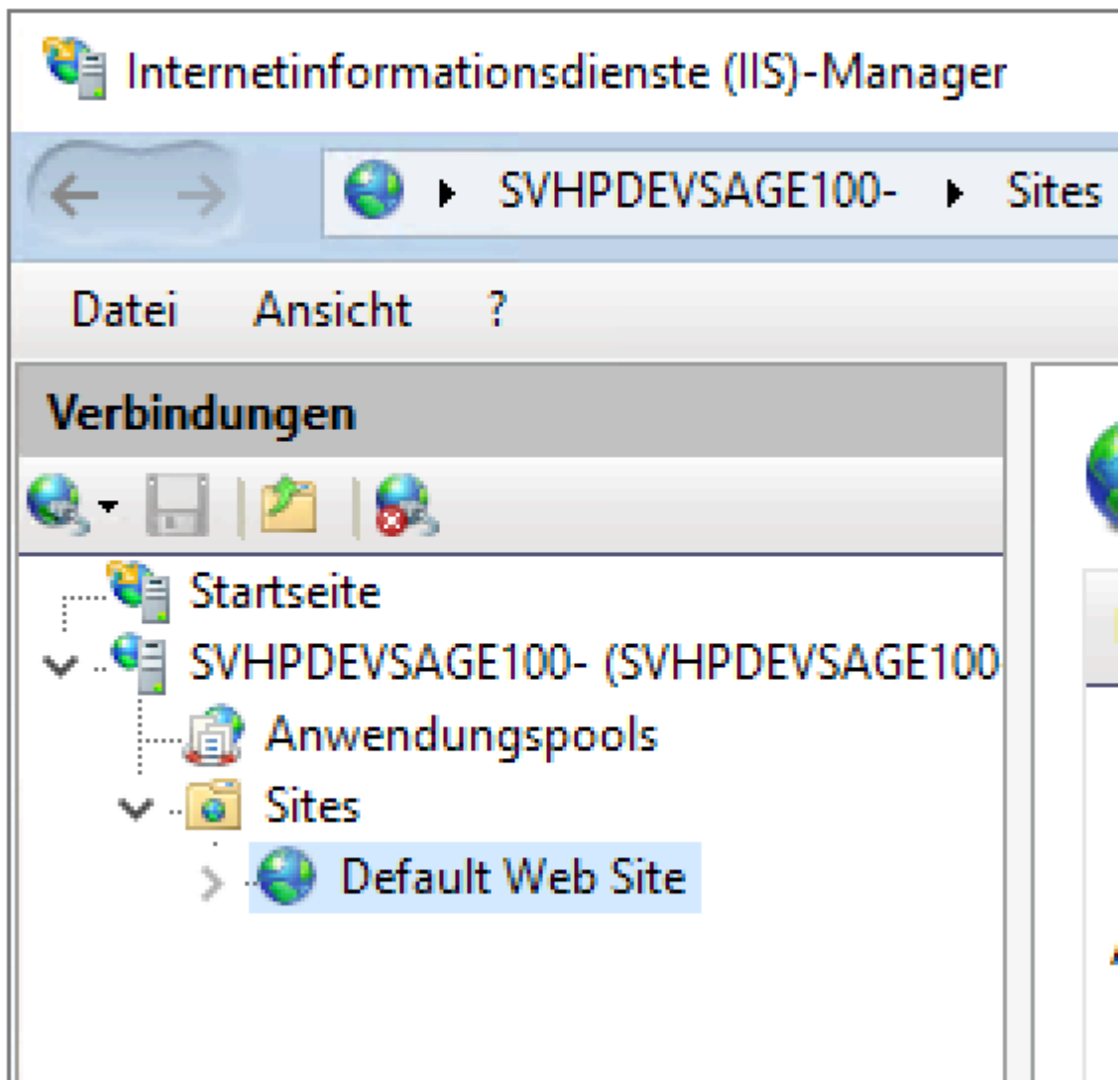
1
0



B
e
s
c
h
r
e
i
b
u
n
g

Bild / Arbeitsmittel

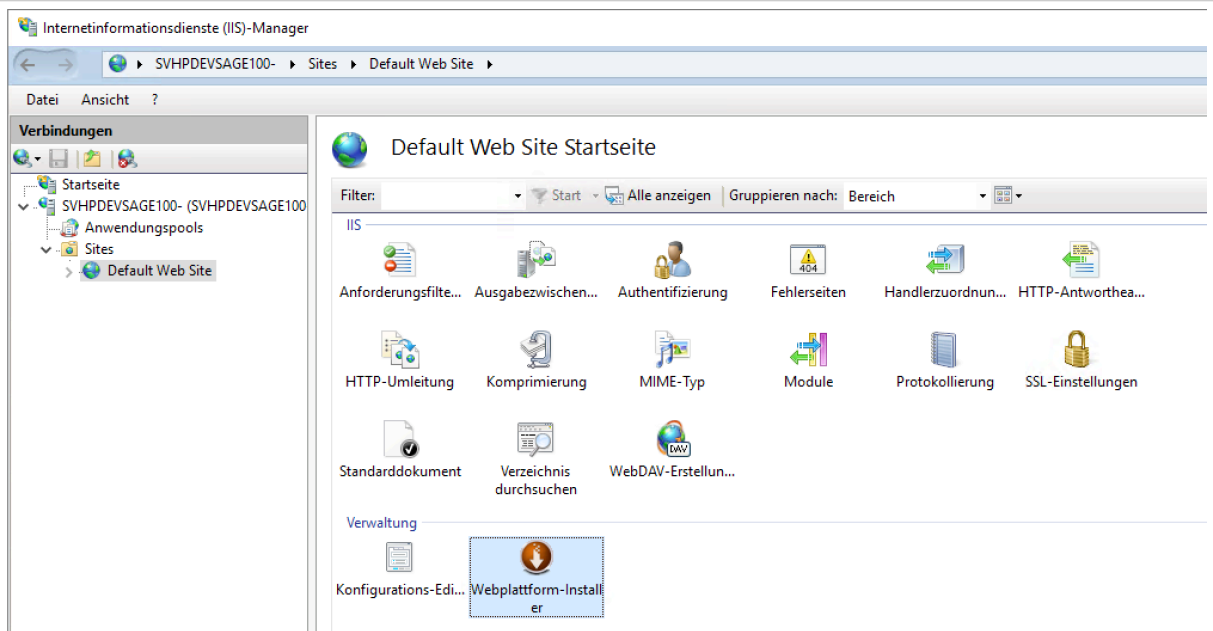
1
1



B
e
s
c
h
r
e
i
b
u
n
g

Bild / Arbeitsmittel

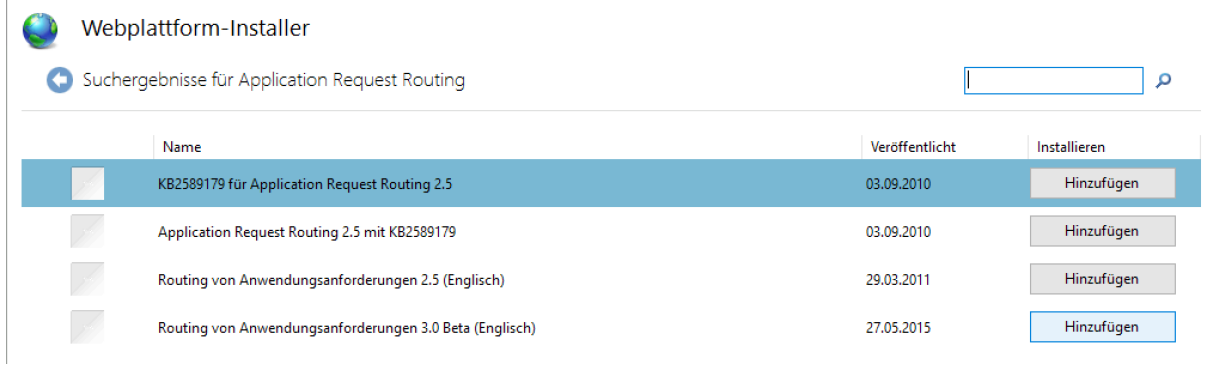
1
2



1
3



1
4



B
e
s
c
h
r
e
i
b
u
n
g

Bild / Arbeitsmittel



Webplattform-Installer



Suchergebnisse für Application Request Routing



	Name	Veröffentlicht	Installieren
	KB2589179 für Application Request Routing 2.5	03.09.2010	<input type="button" value="Hinzufügen"/>
	Application Request Routing 2.5 mit KB2589179	03.09.2010	<input type="button" value="Hinzufügen"/>
	Routing von Anwendungsanforderungen 2.5 (Englisch)	29.03.2011	<input type="button" value="Hinzufügen"/>
	Routing von Anwendungsanforderungen 3.0 Beta (Englisch)	27.05.2015	<input type="button" value="Entfernen"/>

1
5

[1 Zu installierende Elemente](#)

[Optionen](#)


B
e
s
c
h
r
e
i
b
u
n
g

Bild / Arbeitsmittel

1
7

Webplattform-Installer ×

VORAUSSSETZUNG **Installieren** Konfigurieren Fertig stellen



Microsoft Azure
Microsoft Azure is an open and flexible cloud platform that enables you to quickly build, deploy and manage applications across a global network of Microsoft-managed datacenters. Easily create web sites, virtual machines or databases in a few clicks.
[Try it free now!](#)

Download beendet

Installationsstatus: Routing von Anwendungsanforderungen 3.0 Beta wird installiert [3 von 3]

Abbrechen

B
e
s
c
h
r
e
i
b
u
n
g

Bild / Arbeitsmittel

1
8

Webplattform-Installer ×

VORAUSSSETZUNG Installieren Konfigurieren **Fertig stellen**

✓ Folgende Produkte wurden erfolgreich installiert.

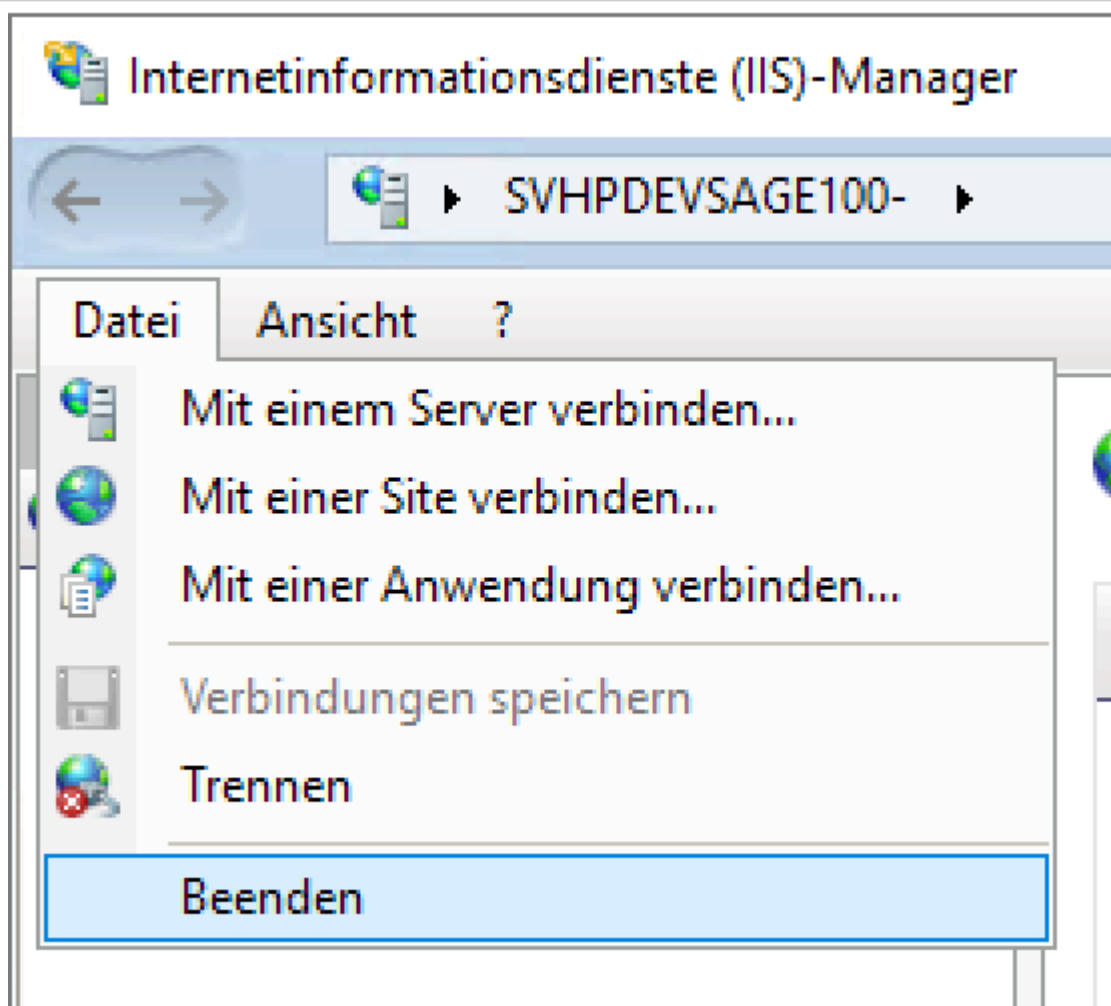
- Externer Cache 1.0
- URL Rewrite 2.0
- Routing von Anwendungsanforderungen 3.0 Beta

Fertig stellen

B
e
s
c
h
r
e
i
b
u
n
g

Bild / Arbeitsmittel

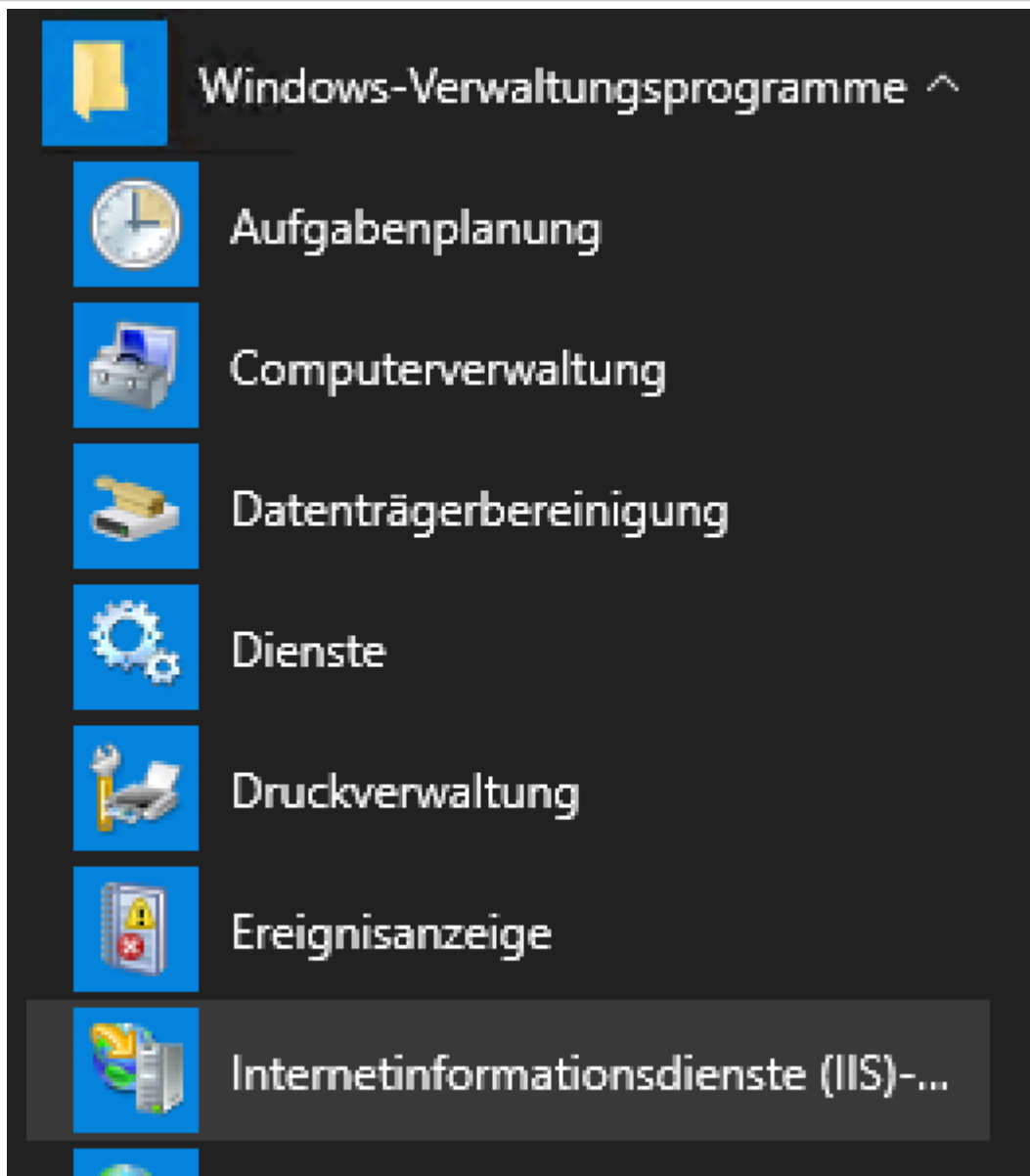
1
9



B
e
s
c
h
r
e
i
b
u
n
g

Bild / Arbeitsmittel

2
0



<p>B e s c h r e i b u n g</p>	<p>Bild / Arbeitsmittel</p>
<p>2 1</p>	<p>The screenshot shows the IIS Manager console. The breadcrumb path is 'Internetinformationsdienste (IIS)-Manager > SVHPDEVSSAGE100- > Anwendungspools'. The left-hand tree view shows a hierarchy: 'Startseite' (selected), 'SVHPDEVSSAGE100- (SVHPDEVSSAGE100)', 'Anwendungspools', 'Sites', and 'Server Farms'. A context menu is open over 'Anwendungspools', showing the options 'Anwendungspool hinzufügen...' and 'Aktualisieren'. The right-hand pane shows a 'Anwendung' icon and the text 'Auf dieser Seite können Sie zugeordnet. Sie enthalten'.</p>

B
e
s
c
h
r
e
i
b
u
n
g

Bild / Arbeitsmittel

2
2

Anwendungspool hinzufügen

?

×

Name:

hapec System X

.NET CLR-Version:

.NET CLR-Version v4.0.30319

Verwalteter Pipelinemodus:

Integriert

Anwendungspool sofort starten

OK

Abbrechen

B
e
s
c
h
r
e
i
b
u
n
g

Bild / Arbeitsmittel

2
3

Internetinformationsdienste (IIS)-Manager

SVHPDEVSAGE100- > Anwendungspools

Verbindungen

- Startseite
- SVHPDEVSAGE100- (SVHPDEVSAGE100)
 - Anwendungspools
 - Sites
 - Server Farms

Anwendungspools

Auf dieser Seite können Sie die Liste der Anwendungspools auf dem Server anzeigen und verwalten. Sie enthalten mindestens eine Anwendung und ermöglichen die Isolation verschiedener Anwendungen.

Filter: Start Alle anzeigen Gruppieren nach: Keine Gr...

Name	Status	.NET CLR...	Verwalteter Pip...	Identität
DefaultAppPool	Gestart...	v4.0	Integriert	ApplicationPoolId...
hapec System X	Gest...	4.0	...	ApplicationPoolId...

- Anwendungspool hinzufügen...
- Anwendungspoolstandardwerte festlegen...
- Starten
- Beenden
- Wiederverwenden...
- Grundeinstellungen...
- Wiederverwendung...
- Erweiterte Einstellungen...**
- Umbenennen
- Entfernen
- Anwendungen anzeigen
- Hilfe


**B
e
s
c
h
r
e
i
b
u
n
g**

Bild / Arbeitsmittel

Beschreibung	Bild / Arbeitsmittel
24	Erweiterte Einstellungen ? X

**B
e
s
c
h
r
e
i
b
u
n
g**

Bild / Arbeitsmittel

B e s c h r e i b u n g	Bild / Arbeitsmittel
2 5	 Internetinformationsdienste (IIS)-Manager

u
n
g

Umbenennen
Zur Ansicht "Inhalt" wechseln

2
6

Anwendung hinzufügen ? X

Sitename: Default Web Site
Pfad: /

Alias: ibmcognos Anwendungspool: DefaultAppPool Auswählen...

Beispiel: Vertrieb

Physischer Pfad: ...

Pass-Through-Authentifizierung
Verbinden als... Einstellungen testen...

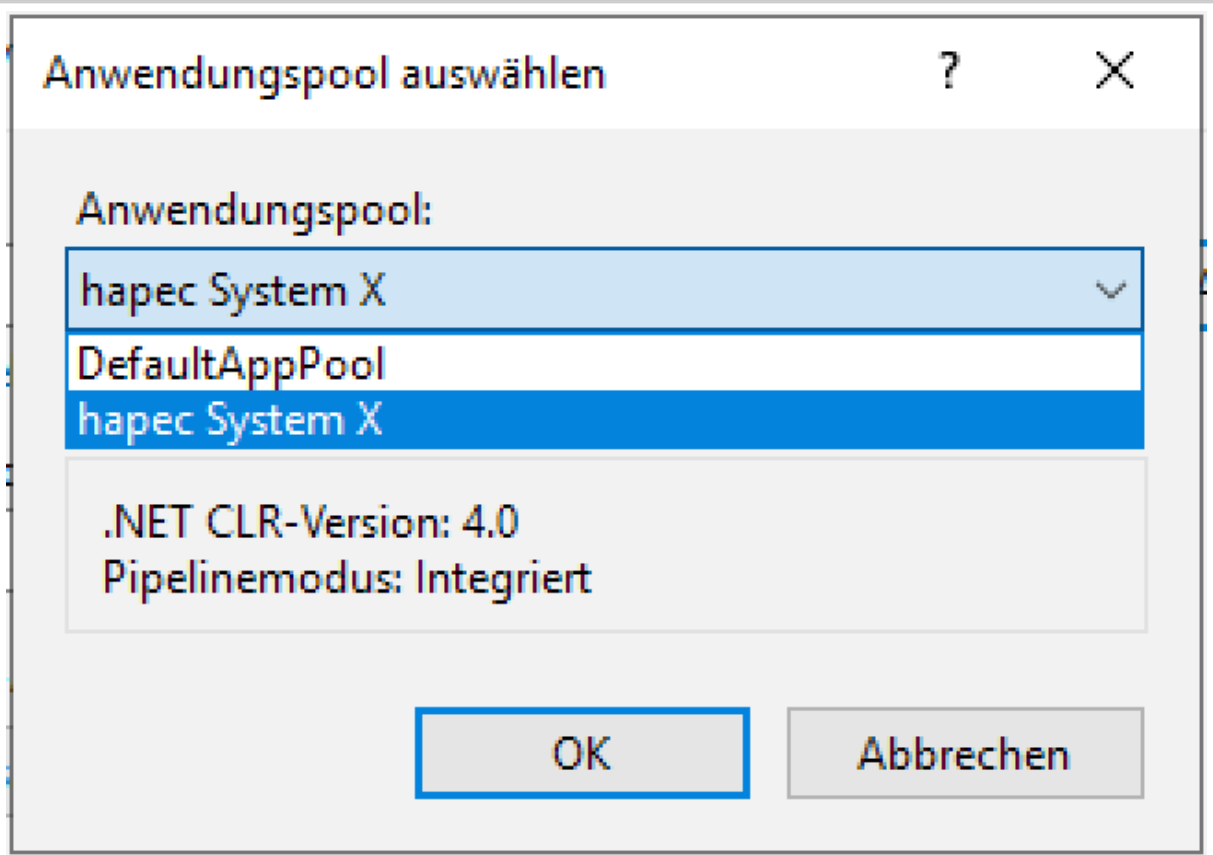
Vorabladen aktivieren

OK Abbrechen

B
e
s
c
h
r
e
i
b
u
n
g

Bild / Arbeitsmittel

2
7



B
e
s
c
h
r
e
i
b
u
n
g

Bild / Arbeitsmittel

2
8

Anwendung hinzufügen ? X

Sitename: Default Web Site
Pfad: /

Alias: ibmcognos Anwendungspool: hapec System X Auswählen...

Beispiel: Vertrieb

Physischer Pfad: ...

Pass-Through-Authentifizierung

Vorabladen aktivieren

**B
e
s
c
h
r
e
i
b
u
n
g**

Bild / Arbeitsmittel

B e s c h r e i b u n g	Bild / Arbeitsmittel
2 9	<input type="text" value="Ordner suchen"/> X

u
n
g

Neuen Ordner erstellen

OK

Abbrechen

Anwendung hinzufügen

Sitename: Default Web Site
Pfad: /

Alias: ibmcognos

Anwendungspool: hapec System X

Auswählen...

Beispiel: Vertrieb

Physischer Pfad: C:\Program Files\ibm\cognos\analytics\webcontent

Pass-Through-Authentifizierung

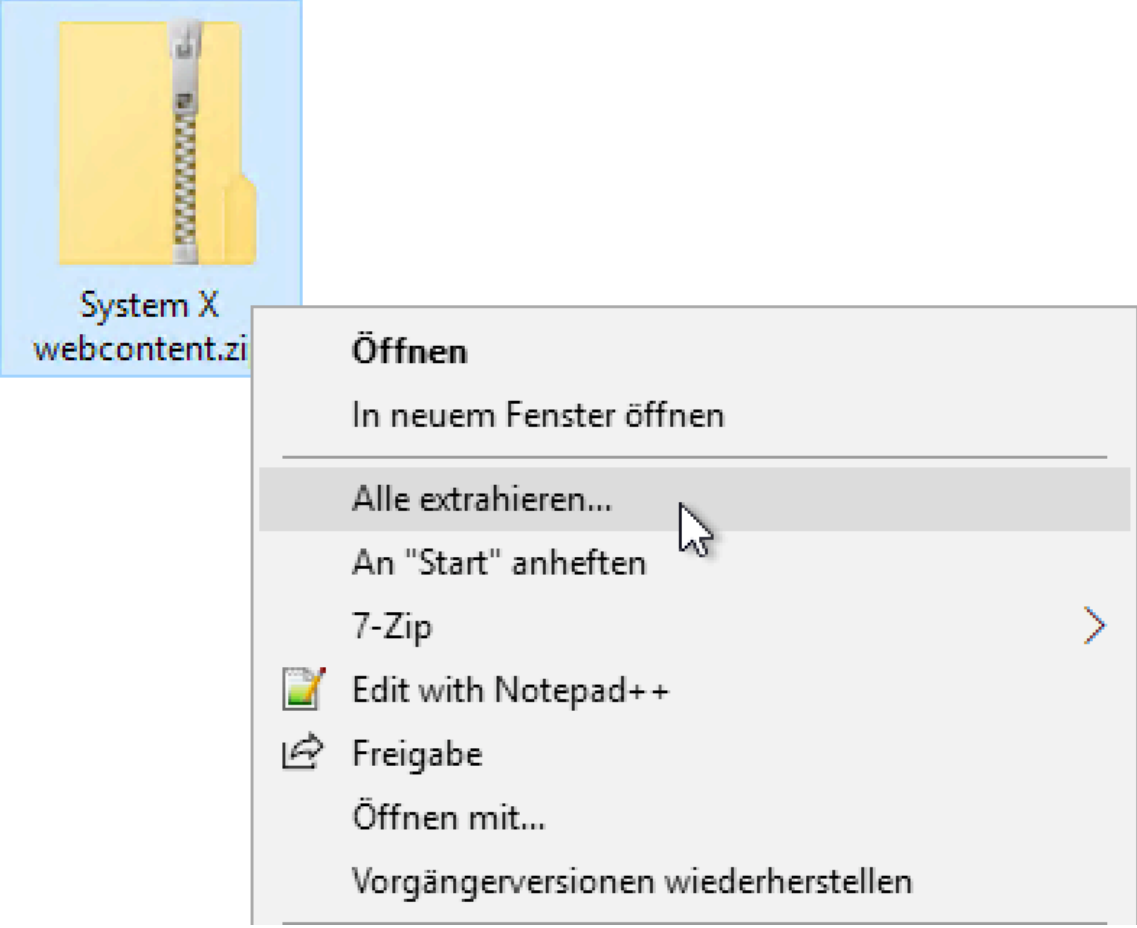
Verbinden als... Einstellungen testen...

Vorabladen aktivieren

OK

Abbrechen

3
0

<p>B e s c h r e i b u n g</p>	<p>Bild / Arbeitsmittel</p>
<p>3 1</p>	 <p>System X webcontent.zip</p> <ul style="list-style-type: none">ÖffnenIn neuem Fenster öffnenAlle extrahieren...An "Start" anheften7-ZipEdit with Notepad++FreigabeÖffnen mit...Vorgängerversionen wiederherstellen

B
e
s
c
h
r
e
i
b
u
n
g

Bild / Arbeitsmittel

3
2

← ZIP-komprimierte Ordner extrahieren



Wählen Sie ein Ziel aus und klicken Sie auf "Extrahieren".

Dateien werden in diesen Ordner extrahiert:

C:\hapec\install\System X\System X webcontent Durchsuchen...

Dateien nach Extrahierung anzeigen

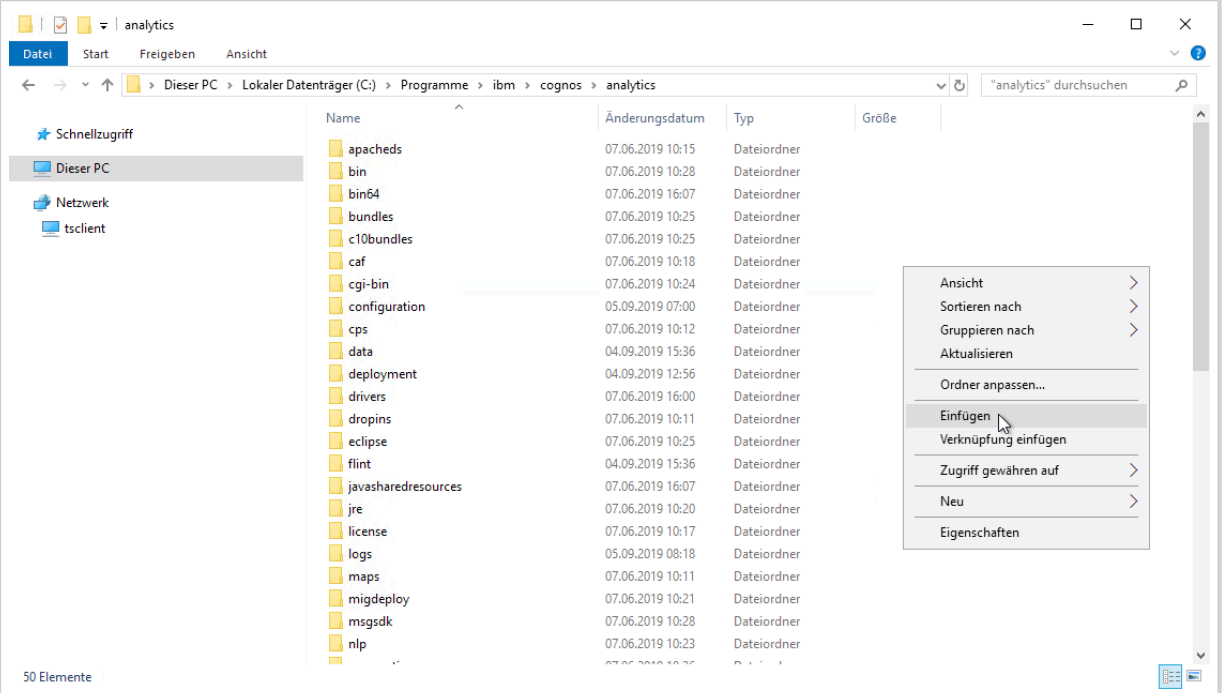
Extrahieren Abbrechen

B e s c h r e i b u n g	Bild / Arbeitsmittel
3 3	<div style="border: 1px solid gray; padding: 5px;"><div style="background-color: #e0f0ff; padding: 2px;"> webcontent 05.09.2019 11:14</div><div style="border: 1px solid gray; padding: 5px; margin-top: 5px;"><p>Öffnen</p><p>In neuem Fenster öffnen</p><p>An Schnellzugriff anheften</p><p>7-Zip ></p><hr/><p>Zugriff gewähren auf ></p><p>Vorgängerversionen wiederherstellen</p><p>In Bibliothek aufnehmen ></p><p>An "Start" anheften</p><hr/><p>Senden an ></p><hr/><p>Ausschneiden</p><p>Kopieren </p></div></div>

B
e
s
c
h
r
e
i
b
u
n
g

Bild / Arbeitsmittel


3
4



B
e
s
c
h
r
e
i
b
u
n
g

Bild / Arbeitsmittel

3
5

 Zugriff auf den Zielordner wurde verweigert


Sie müssen Administratorberechtigungen angeben, um in diesen Ordner zu kopieren.



webcontent

Erstelldatum: 07.06.2019 10:09

Für alle aktuellen Elemente wiederholen

 Fortsetzen

Überspringen

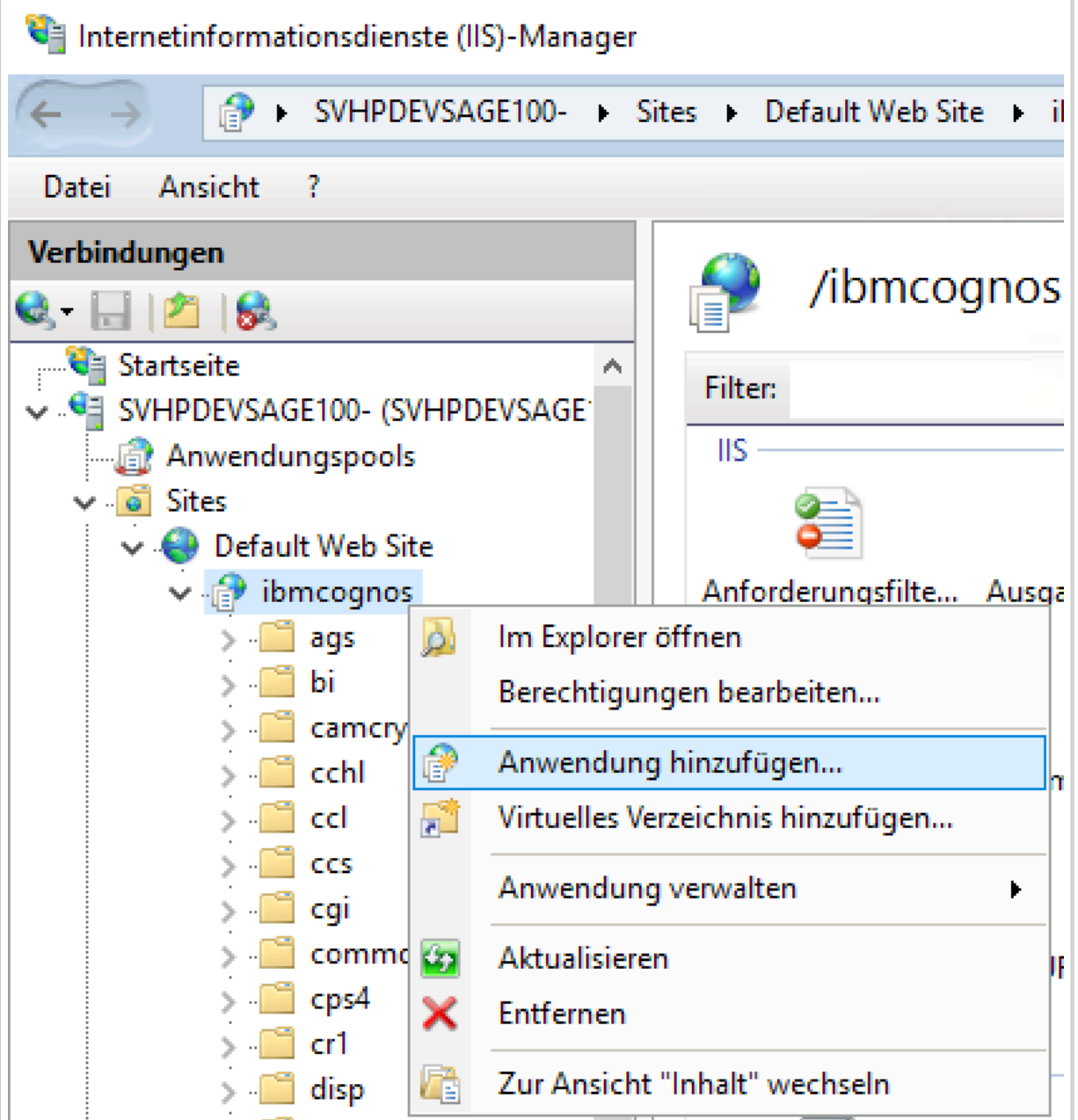
Abbrechen

 Mehr Details

B
e
s
c
h
r
e
i
b
u
n
g

Bild / Arbeitsmittel

3
6



B
e
s
c
h
r
e
i
b
u
n
g

Bild / Arbeitsmittel

3
7

Anwendung hinzufügen ? X

Sitename: Default Web Site
Pfad: /ibmcognos

Alias: sso Anwendungspool: hapec System X Auswählen...

Beispiel: Vertrieb

Physischer Pfad: C:\Program Files\ibm\cognos\analytics\cgi-bin ...

Pass-Through-Authentifizierung
Verbinden als... Einstellungen testen...

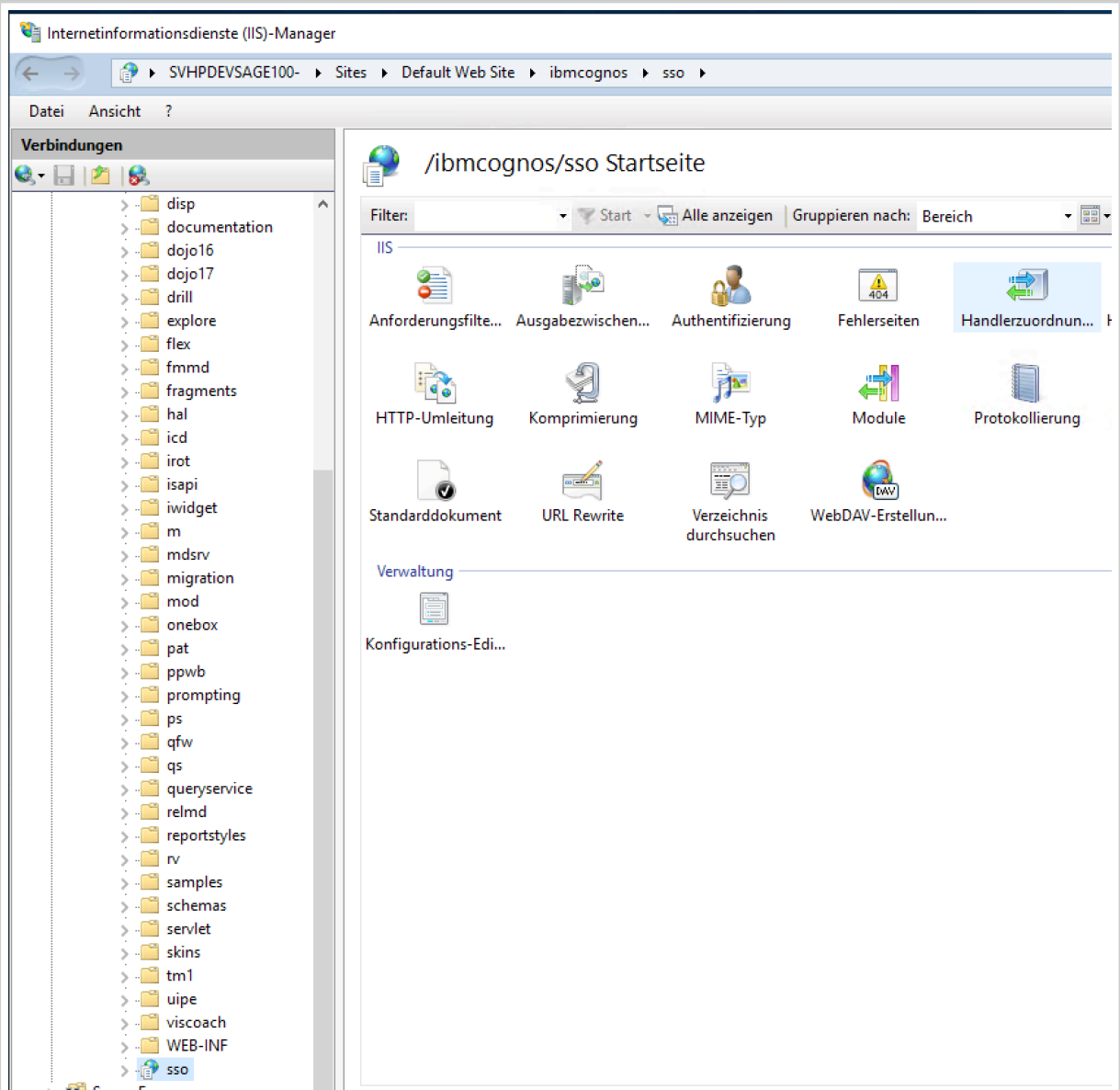
Vorabladen aktivieren

OK Abbrechen

B
e
s
c
h
r
e
i
b
u
n
g

Bild / Arbeitsmittel

3
8



Beschreibung	Bild / Arbeitsmittel
39	<div data-bbox="485 757 1289 1344"><h3>Aktionen</h3><ul style="list-style-type: none">Verwalteten Handler hinzufügen...Skriptzuordnung hinzufügen...Skriptzuordnung mit Platzhalter hinzufügen...Modulzuordnung hinzufügen...</div>

B
e
s
c
h
r
e
i
b
u
n
g

Bild / Arbeitsmittel

4
0

Modulzuordnung hinzufügen

Anforderungspfad:

cisapi

Beispiel: *.bas, wsvc.axd

Modul:

IsapiModule

Ausführbare Datei (optional):

C:\Program Files\ibm\cognos\analytics\cgi-bin\cognosisapi.dll

...

Name:

Cognos SSO

Einschränkungen...

OK

Abbrechen

B
e
s
c
h
r
e
i
b
u
n
g

Bild / Arbeitsmittel

4
1

Einschränkungen ? X

Zuordnung Verben Zugriff

Handler nur bei folgender Zuordnung aufrufen:

- Datei
- Ordner
- Datei oder Ordner

OK Abbrechen

B
e
s
c
h
r
e
i
b
u
n
g

Bild / Arbeitsmittel

4
2

Modulzuordnung hinzufügen ? X


Anforderungspfad:

Beispiel: *.bas, wsvc.axd

Modul:

Ausführbare Datei (optional):
 ...

Name:

B e s c h r e i b u n g	Bild / Arbeitsmittel
4 3	<div style="border: 1px solid gray; padding: 10px;"><div style="display: flex; justify-content: space-between;">Modulzuordnung hinzufügen✕</div><div style="margin-top: 10px;"> Möchten Sie diese ISAPI-Erweiterung zulassen? Klicken Sie auf "Ja", um eine Erweiterung mit dem Eintrag "Zugelassen" der Liste der ISAPI- und CGI-Einschränkungen hinzuzufügen oder einen in der Liste der ISAPI- und CGI-Einschränkungen vorhandenen Eintrag auf "Zugelassen" zu aktualisieren.</div><div style="display: flex; justify-content: center; margin-top: 10px;"><input style="margin-right: 10px; border: 1px solid blue;" type="button" value="Ja"/> <input style="margin-right: 10px; border: 1px solid gray;" type="button" value="Nein"/> <input style="border: 1px solid gray;" type="button" value="Abbrechen"/></div></div>

B
e
s
c
h
r
e
i
b
u
n
g

Bild / Arbeitsmittel



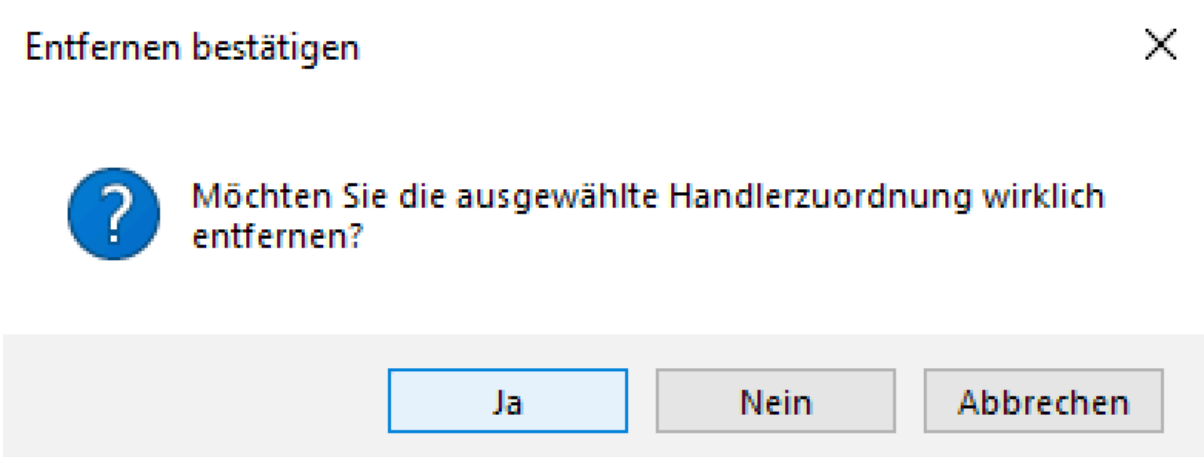
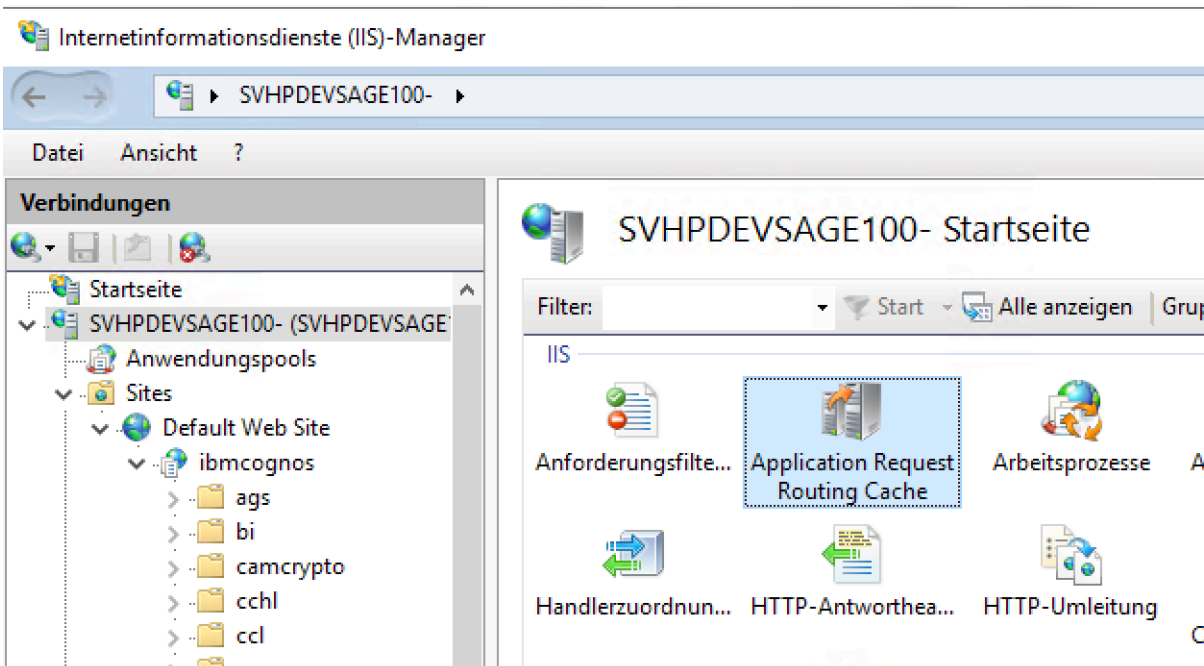
Handlerzuordnungen

Geben Sie mit diesem Feature Ressourcen wie DLLs und verwalteten Code an, die Antworten au

Gruppieren nach: Zustand

Name	Pfad	Zustand	Pfadtyp
Deaktiviert			
ISAPI-dll	*.dll	Deaktiviert	Datei
Aktiviert			
OPTIONSVerbHandler	*	Aktiviert	Nicht angege...
StaticFile	*	Aktiviert	Datei oder Ord...
TRACEVerbHandler	*	Aktiviert	Nicht angege...
WebDAV			Nicht angege...
Cognos SSO			Nicht angege...

- Verwalteten Handler hinzufügen...
- Skriptzuordnung hinzufügen...
- Skriptzuordnung mit Platzhalter hinzufügen...
- Modulzuordnung hinzufügen...
-
- Bearbeiten...
- Umbenennen
- X Entfernen**
- Featureberechtigungen bearbeiten...
- Auf "übergeordnet" zurücksetzen
- Sortierte Liste anzeigen...
-
- Hilfe

<p style="writing-mode: vertical-rl; transform: rotate(180deg);">Beschreibung</p>	<p>Bild / Arbeitsmittel</p>
<p>4 5</p>	
<p>4 6</p>	

<p>B e s c h r e i b u n g</p>	<p>Bild / Arbeitsmittel</p>
<p>4 7</p>	<div data-bbox="496 752 1275 1585"><p>Aktionen</p><p>Cache Management Cache Configuration... Cache Control Rules...</p><hr/><p>Drive Management Add Drive... Add Secondary Drive...</p><hr/><p>Proxy Server Proxy Settings...</p></div>

B
e
s
c
h
r
e
i
b
u
n
g

Bild / Arbeitsmittel

4
8



Application Request Routing

Use this feature to configure proxy settings for Application Request Routing.

Enable proxy

Proxy Setting

HTTP version:

Pass through

4
9

Aktionen

 [Übernehmen](#)

 [Abbrechen](#)

 [Back to ARR Cache](#)

Advanced Routing

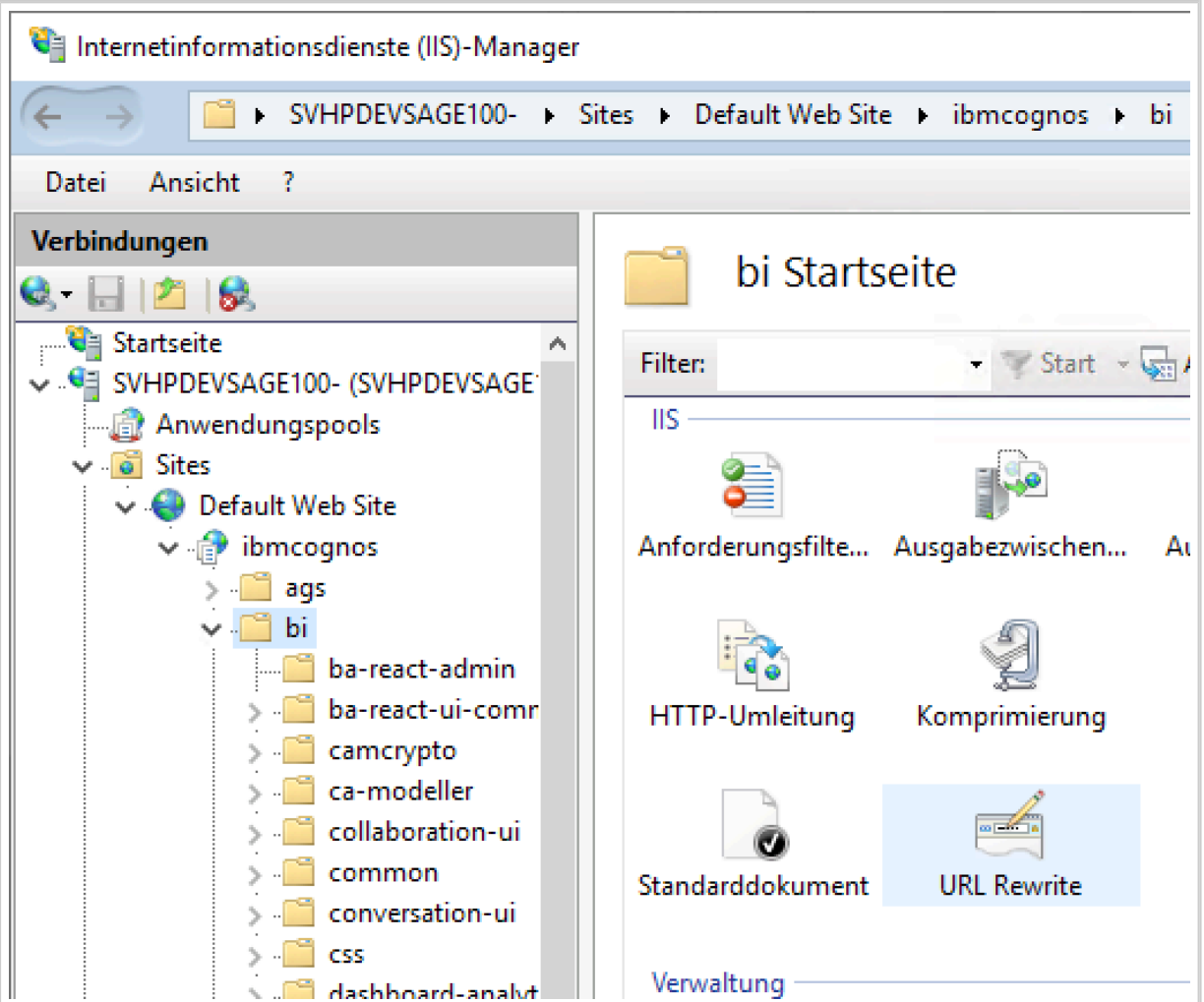
[URL Rewrite...](#)


 [Hilfe](#)

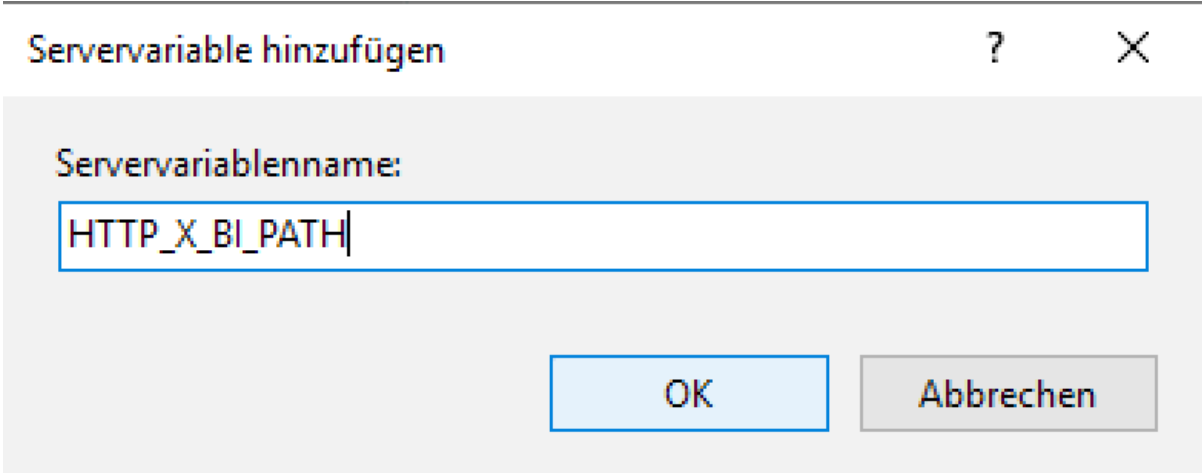
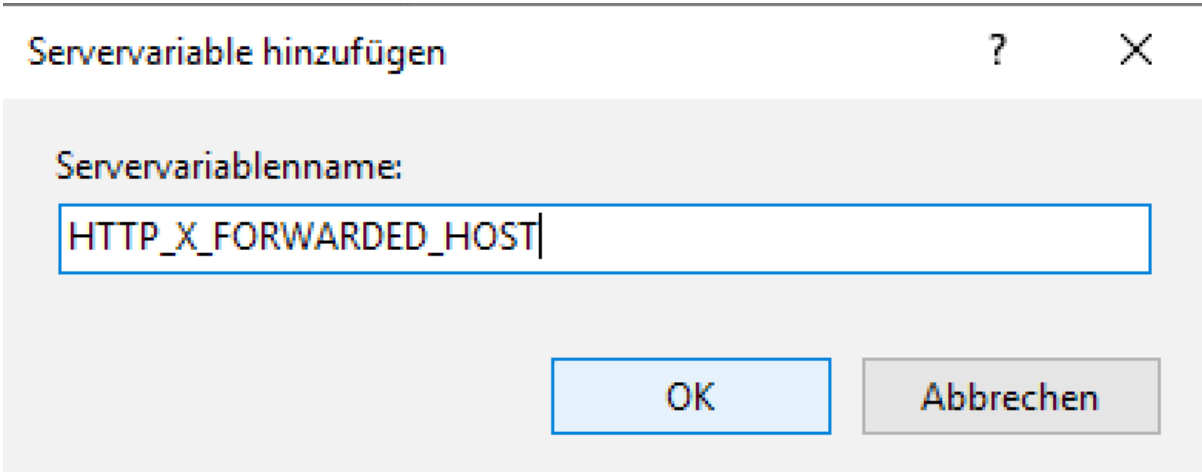
B
e
s
c
h
r
e
i
b
u
n
g

Bild / Arbeitsmittel

5
0



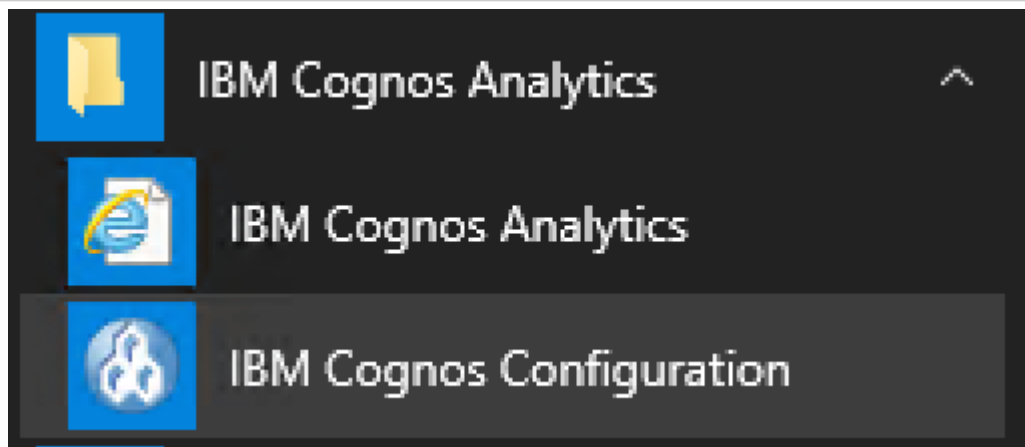
<p>B e s c h r e i b u n g</p>	<p>Bild / Arbeitsmittel</p>
<p>5 1</p>	<div data-bbox="485 775 1289 1361"><p>Aktionen</p><p>Regel(n) hinzufügen...</p><hr/><p>Übergeordnete Konfiguration wiederherstellen</p><hr/><p>Servervariablen verwalten</p><p>Servervariablen anzeigen...</p><hr/><p>Anbieter verwalten</p></div>
<p>5 2</p>	<div data-bbox="485 1402 1289 1872"><p>Aktionen</p><p>Hinzufügen...</p><hr/><p>Übergeordnete Konfiguration wiederherstellen</p><hr/><p> Zu Regeln zurückkehren</p><hr/></div>

<p>B e s c h r e i b u n g</p>	<p>Bild / Arbeitsmittel</p>
<p>5 3</p>	 <p>The screenshot shows a dialog box titled "Servervariable hinzufügen" with a question mark and a close button (X) in the top right corner. Below the title bar, the text "Servervariablenname:" is followed by a text input field containing "HTTP_X_BI_PATH". At the bottom of the dialog, there are two buttons: "OK" and "Abbrechen".</p>
<p>5 4</p>	 <p>The screenshot shows a dialog box titled "Servervariable hinzufügen" with a question mark and a close button (X) in the top right corner. Below the title bar, the text "Servervariablenname:" is followed by a text input field containing "HTTP_X_FORWARDED_HOST". At the bottom of the dialog, there are two buttons: "OK" and "Abbrechen".</p>

B
e
s
c
h
r
e
i
b
u
n
g

Bild / Arbeitsmittel

5
5



5
6

IBM Cognos Configuration - svhpdevSage100-1

Datei Bearbeiten Ansicht Aktionen Hilfe

Explorer

- Lokale Konfiguration
 - Umgebung
 - Konfigurationsgruppe
 - Protokollieren
 - File
 - IBM Cognos-Services
 - IBM Cognos
 - Portal Services
 - Sicherheit
 - Authentifizierung
 - Cognos
 - academy.haptec.de
 - Verschlüsselung

Umgebung - Gruppeneigenschaften

Name	Wert
Bereitstellungsdateiposition	../deployment
Datendateien-Verzeichnis	../data
* Zuordnungsdateiposition	../maps
Temporäre Dateien - Verzeichnis	../temp
Temporäre Dateien verschlüsseln?	Falsch
* Formatangabendatei-Verzeichnis	../configuration/cogformat.xml
Sortierpuffergröße in MB	32
IP-Version für die Auflösung des Hostnamens	IPv4-Adressen verwenden
Gateway-Einstellungen	
* Gateway-URI	http://sage100.academy.haptec.de:80/ibmcognos/bi/v1/dispatch
Gateway-Namespace	
Content Manager-sAMAccountName	

5
7

IBM Cognos Configuration - svhpdevSage100-1

Datei Bearbeiten Ansicht Aktionen Hilfe

Explorer

- Lokale Konfiguration
 - Umgebung
 - Sicherheit
 - Authentifizierung
 - Cognos
 - academy.haptec.de
 - Verschlüsselung
 - Cognos
 - Replikation
 - IBM Cognos Application Firewall

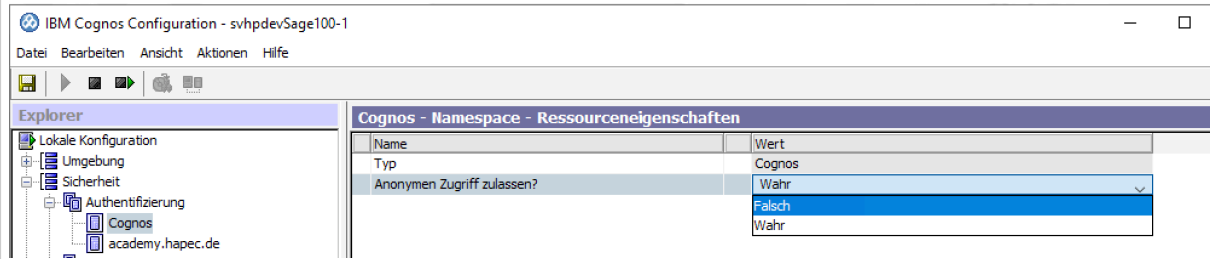
Authentifizierung - Komponenteneigenschaften

Name	Wert
Leerlauf-Zeitlimit in Sekunden	3600
Gemeinsames Verwenden von Sitzungsinformationen zwis...	Falsch
Zugriff auf Mitglieder des integrierten Namespace begren...	Falsch
Vertrauenswürdigen Berechtigungsnachweis automatisch ...	Falsch
Erweiterte Eigenschaften	Wahr
Multi-Tenant-Funktionalität	
Tenant-ID-Zuordnung	
Einschließender Satz für Tenant - Zuordnung	

B
e
s
c
h
r
e
i
b
u
n
g

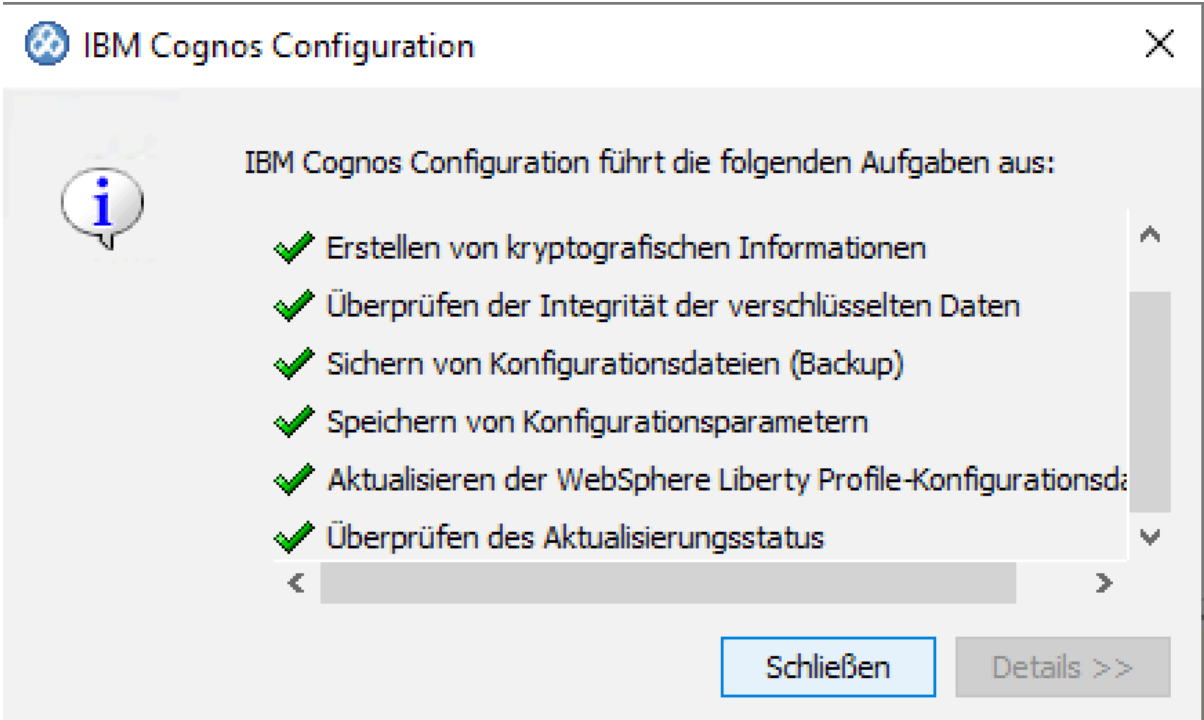
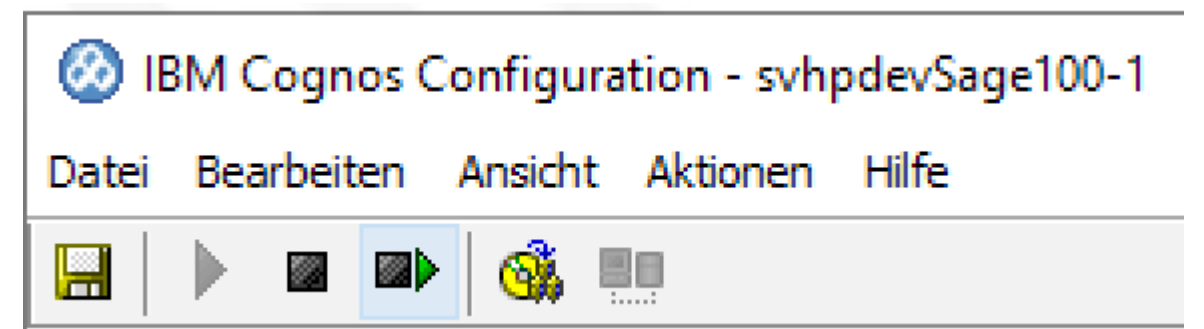
Bild / Arbeitsmittel

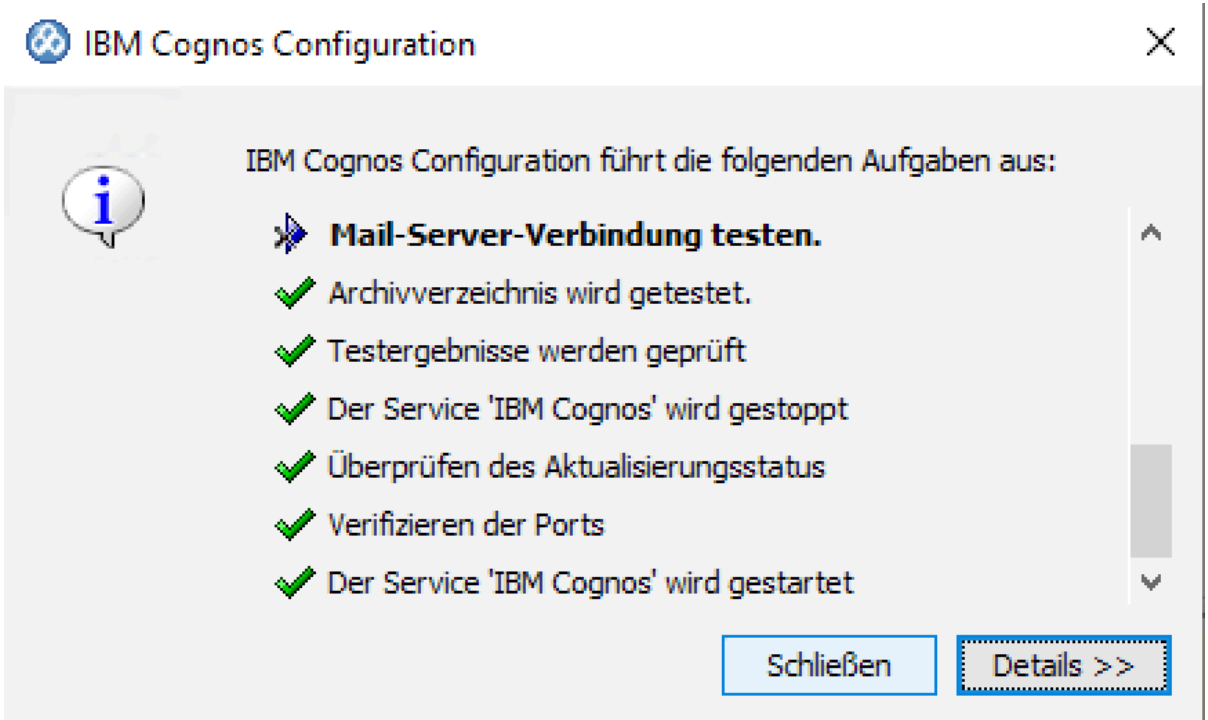
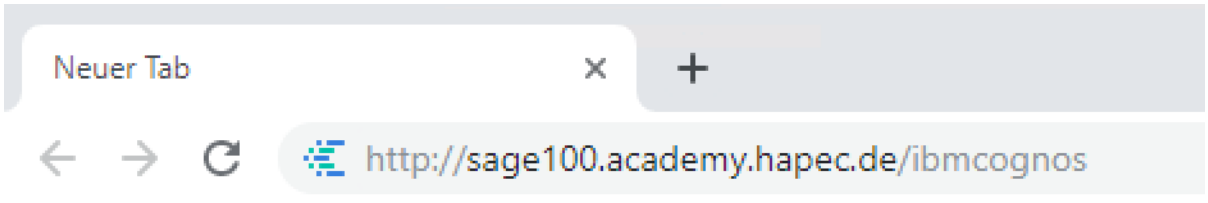
5
8



5
9



<p style="writing-mode: vertical-rl; transform: rotate(180deg);">Beschreibung</p>	<p>Bild / Arbeitsmittel</p>
<p>60</p>	 <p>The screenshot shows a dialog box titled "IBM Cognos Configuration" with a close button (X) in the top right corner. On the left is an information icon (i). The main text reads "IBM Cognos Configuration führt die folgenden Aufgaben aus:". Below this is a list of six tasks, each preceded by a green checkmark: <ul style="list-style-type: none"> Erstellen von kryptografischen Informationen Überprüfen der Integrität der verschlüsselten Daten Sichern von Konfigurationsdateien (Backup) Speichern von Konfigurationsparametern Aktualisieren der WebSphere Liberty Profile-Konfigurationsdateien Überprüfen des Aktualisierungsstatus At the bottom right of the dialog are two buttons: "Schließen" (Close) and "Details >>". </p>
<p>61</p>	 <p>The screenshot shows the main application window titled "IBM Cognos Configuration - svhpdevSage100-1". It features a menu bar with the following items: "Datei", "Bearbeiten", "Ansicht", "Aktionen", and "Hilfe". Below the menu bar is a toolbar containing several icons: a floppy disk (Save), a play button (Run), a square (Stop), a square with a play button (Start/Run), a gear (Settings), and a window icon (Close).</p>

B e s c h r e i b u n g	Bild / Arbeitsmittel
6 2	 <p>The screenshot shows a dialog box titled "IBM Cognos Configuration" with a close button (X) in the top right corner. On the left, there is an information icon (i in a circle). The main text reads "IBM Cognos Configuration führt die folgenden Aufgaben aus:". Below this, a list of tasks is shown, each preceded by a green checkmark:</p> <ul style="list-style-type: none">✦ Mail-Server-Verbindung testen.✓ Archivverzeichnis wird getestet.✓ Testergebnisse werden geprüft✓ Der Service 'IBM Cognos' wird gestoppt✓ Überprüfen des Aktualisierungsstatus✓ Verifizieren der Ports✓ Der Service 'IBM Cognos' wird gestartet <p>At the bottom right of the dialog, there are two buttons: "Schließen" and "Details >>".</p>
6 3	 <p>The screenshot shows a web browser address bar with a single tab labeled "Neuer Tab". The address bar contains the URL "http://sage100.academy.hapec.de/ibmcognos". Navigation icons for back, forward, and refresh are visible on the left side of the address bar.</p>

<p>B e s c h r e i b u n g</p>	<p>Bild / Arbeitsmittel</p>
<p>6 4</p>	
<p>6 5</p>	
<p>6 6</p>	
<p>6 7</p>	
<p>6 8</p>	

B e s c h r e i b u n g	Bild / Arbeitsmittel
6 9	
7 0	

Weitere Vorgehensweise

- ---