

System X Konfiguration Internet Information Server

haped Arbeitsanweisung

Titel

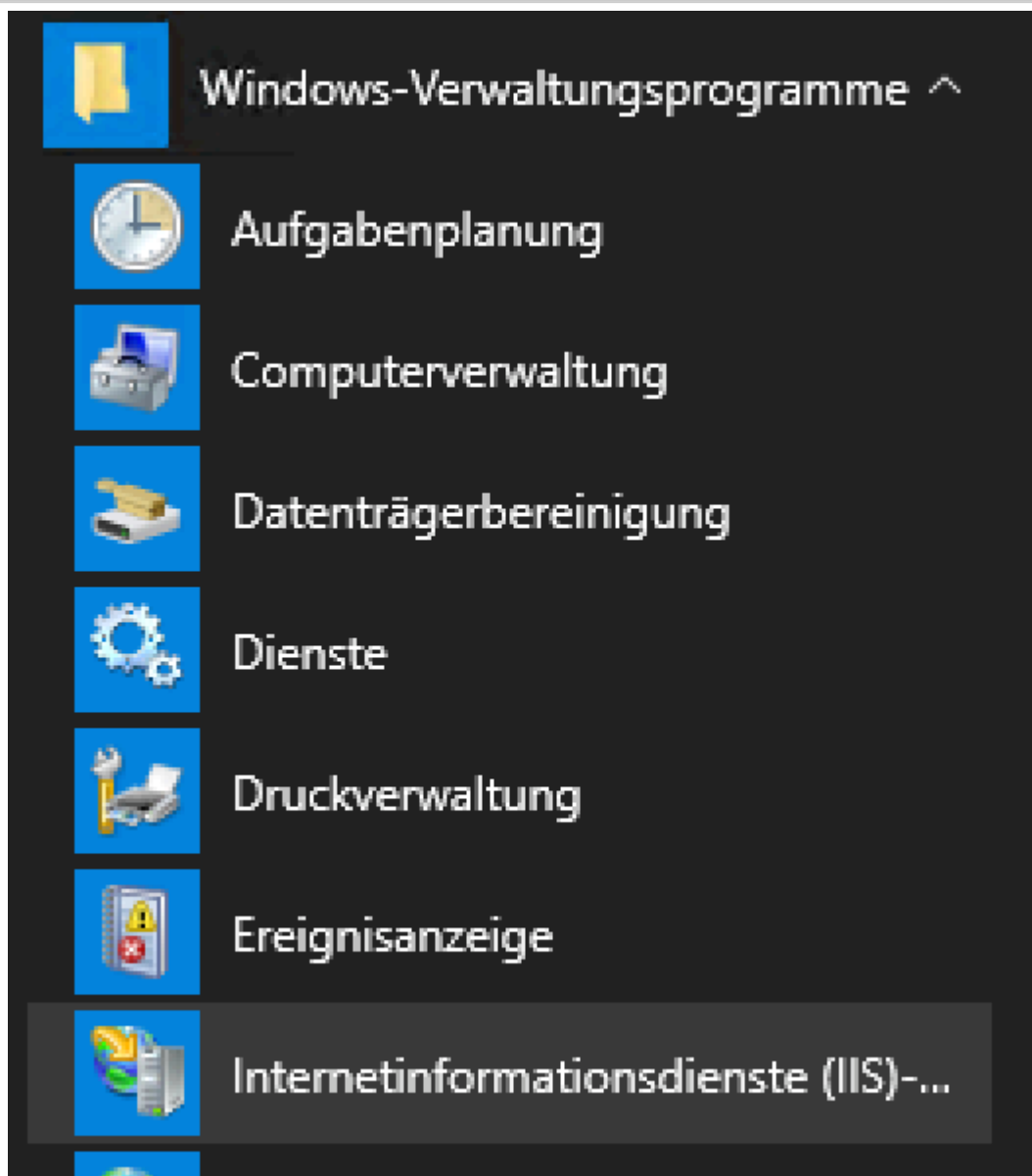
Voraussetzungen

- ---

B
e
s
c
h
r
e
i
b
u
n
g

Bild / Arbeitsmittel

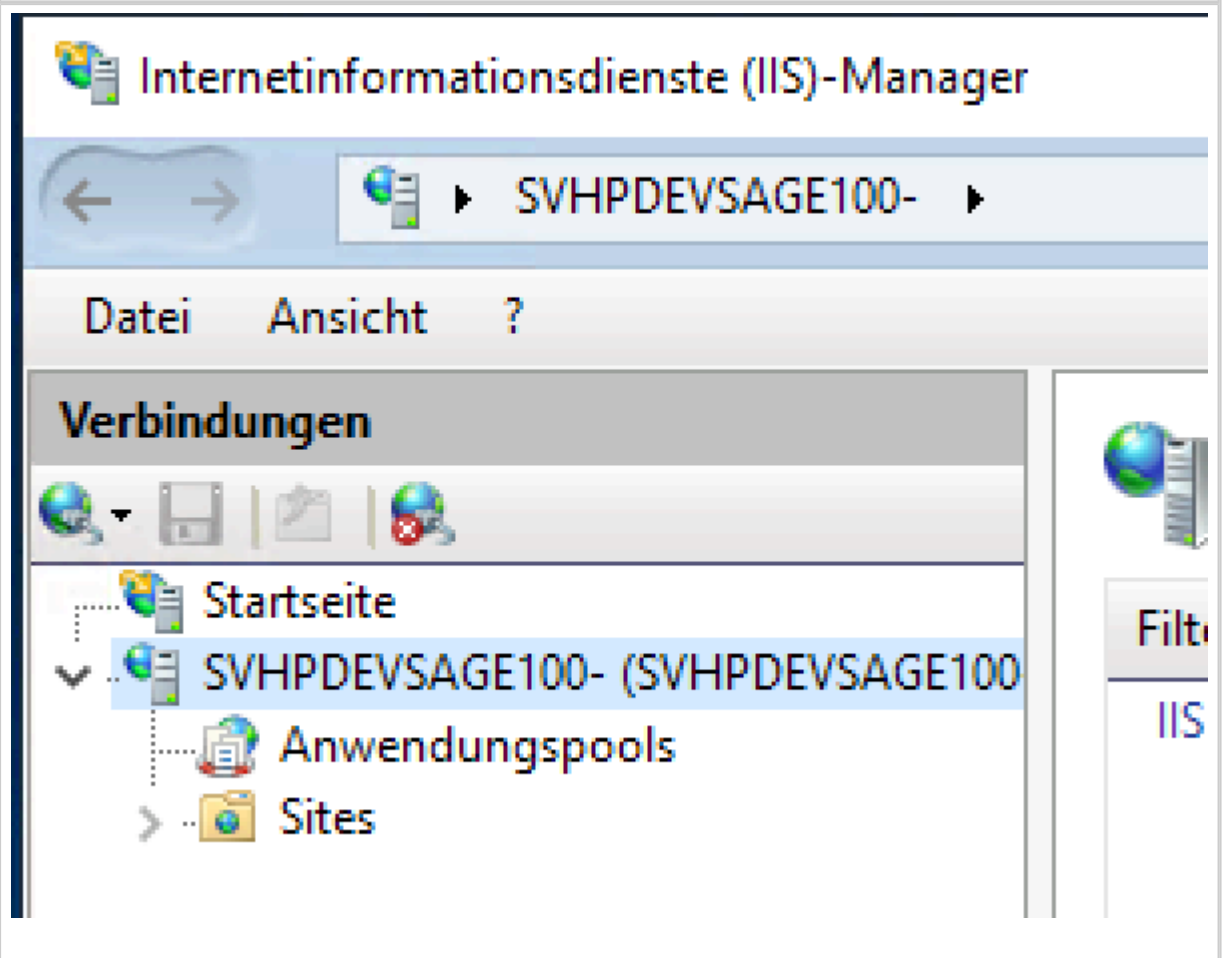
1




B
e
s
c
h
r
e
i
b
u
n
g



Bild / Arbeitsmittel

2



Beschreibung	Bild / Arbeitsmittel

B e s c h r e i b u n g	Bild / Arbeitsmittel
3	

n r e i b u n g	Bild / Arbeitsmittel
4	<p>Web Platform Installer Install this extension</p> <p> This is a Microsoft Supported Download <small>or view additional downloads</small></p>
5	<p style="text-align: right;">Öffnen Dateien dieses Typs immer öffnen In Ordner anzeigen Abbrechen</p> <hr/> <p> WebPlatformInstal....msi ▼</p>

B
e
s
c
h
r
e
i
b
u
n
g

Bild / Arbeitsmittel

6



B
e
s
c
h
r
e
i
b
u
n
g

Bild / Arbeitsmittel

7

Benutzerkontensteuerung ×

Möchten Sie zulassen, dass durch diese App
Änderungen an Ihrem Gerät vorgenommen
werden?



Microsoft Web PI

Verifizierter Herausgeber: Microsoft Corporation
Dateiursprung: Festplatte auf diesem Computer

[Weitere Details anzeigen](#)

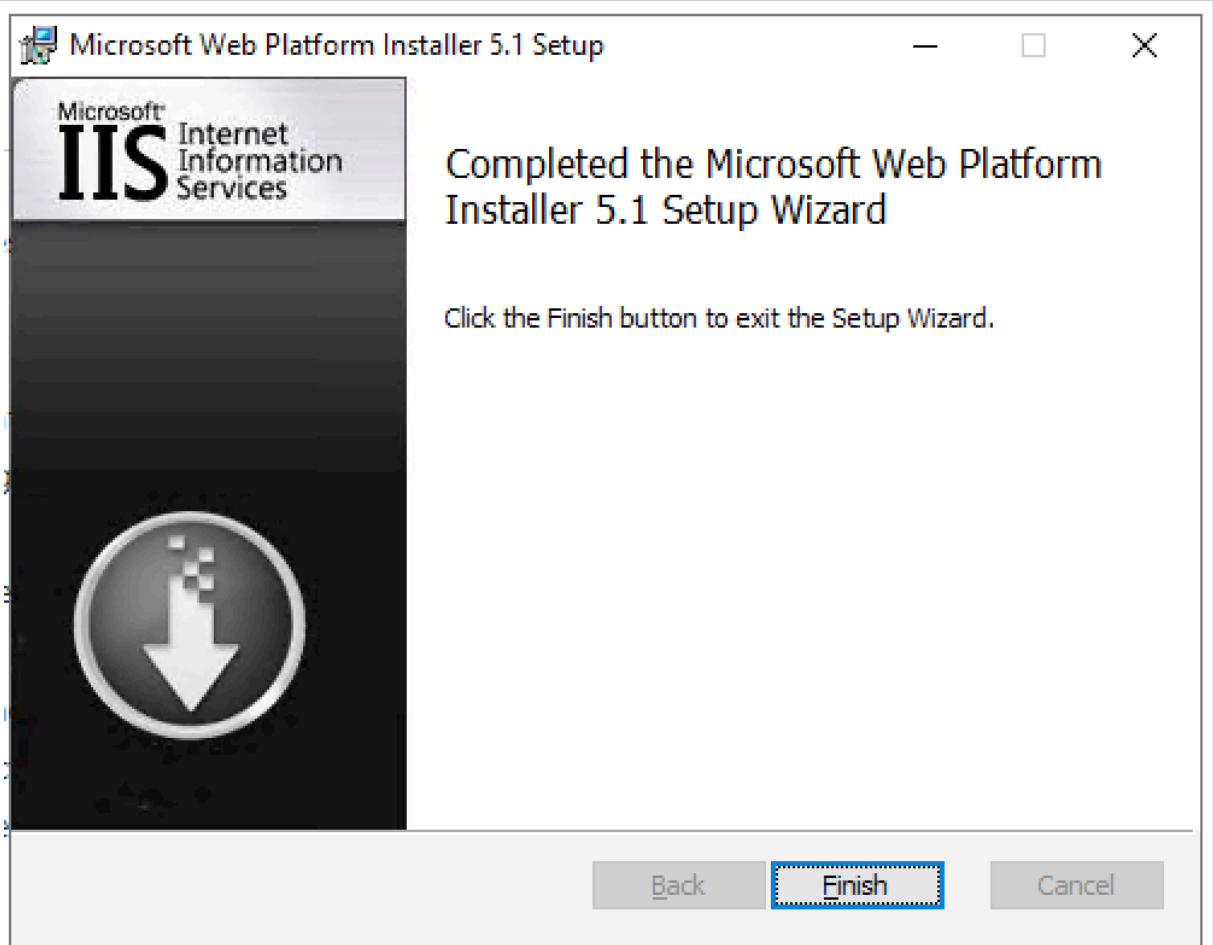
Ja

Nein

B
e
s
c
h
r
e
i
b
u
n
g

Bild / Arbeitsmittel

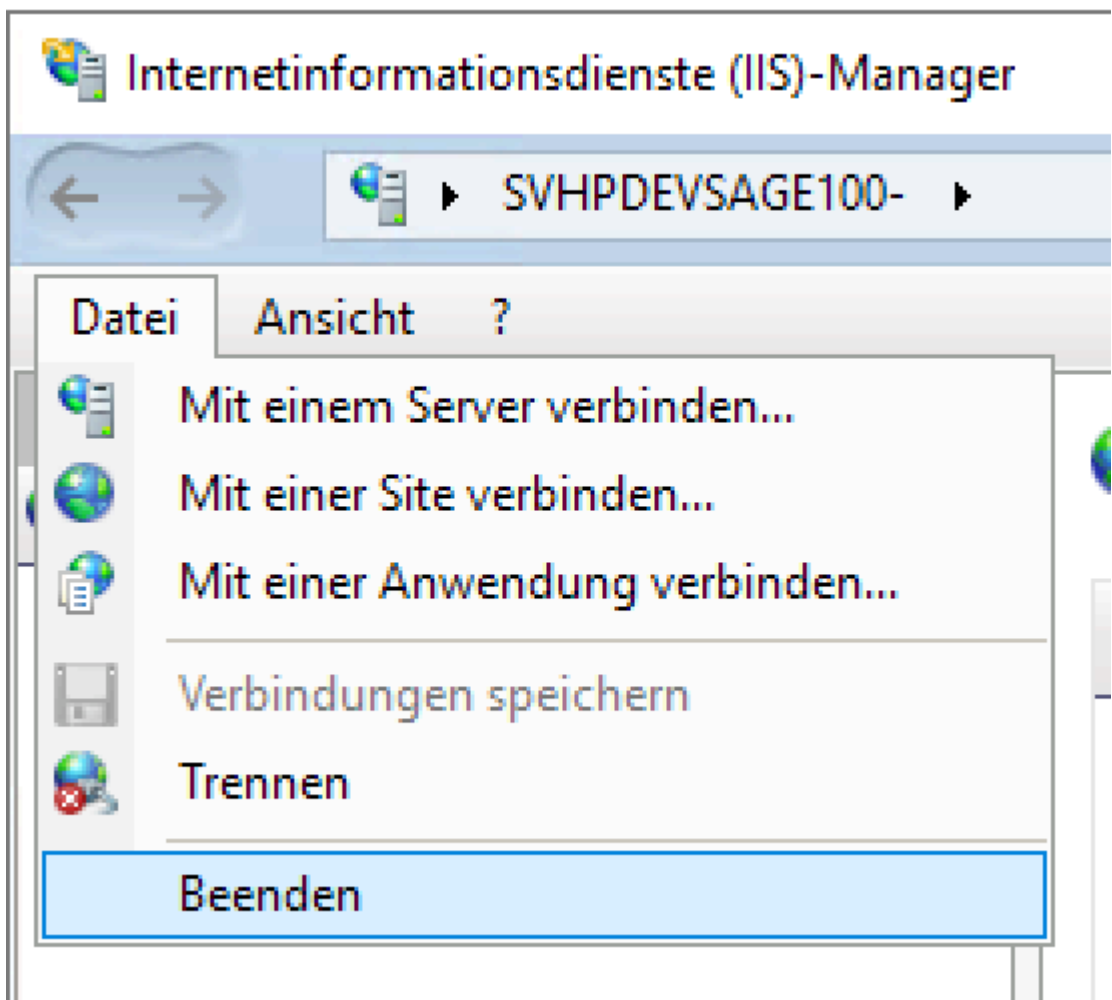
8



B
e
s
c
h
r
e
i
b
u
n
g

Bild / Arbeitsmittel

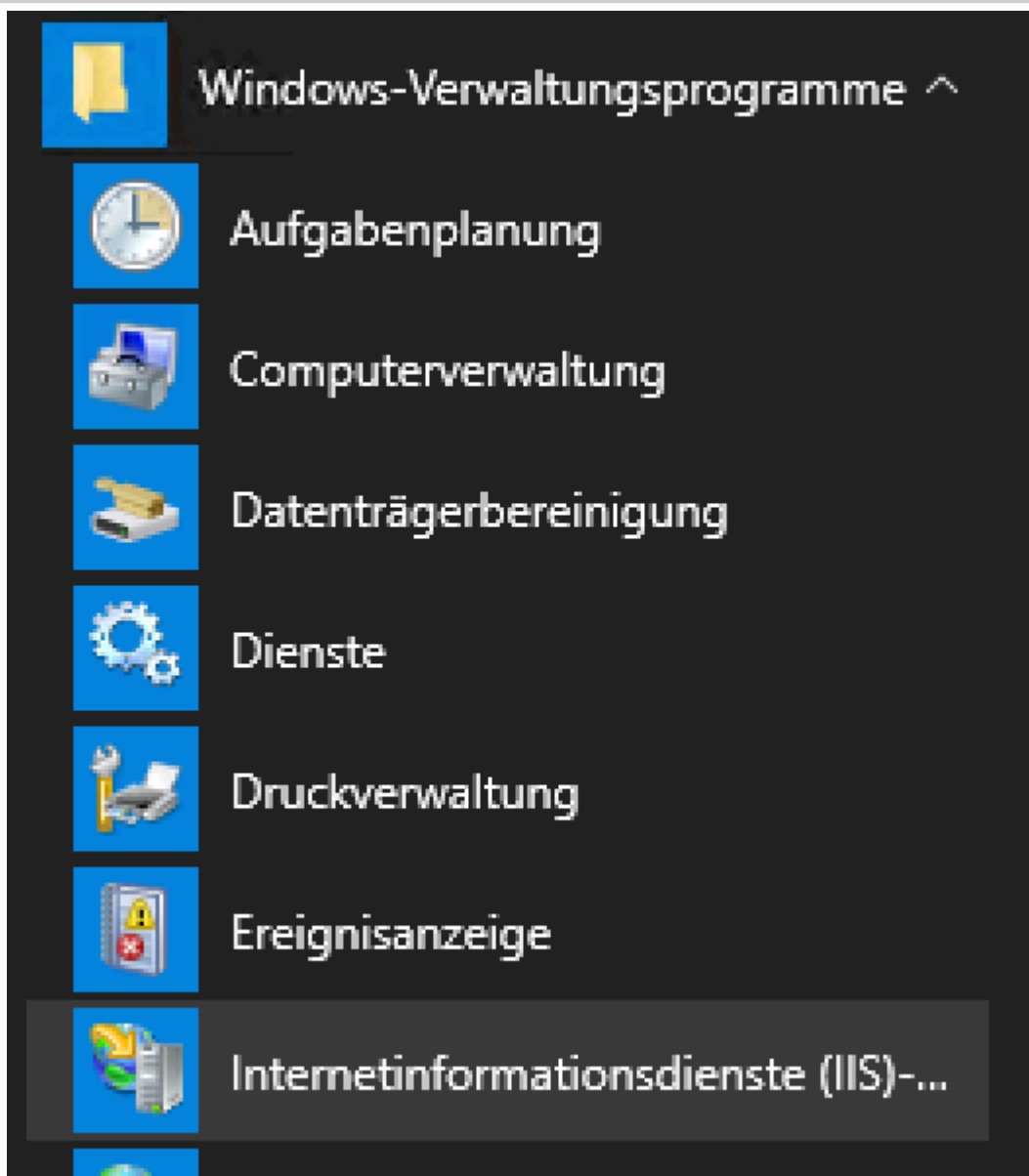
9



B
e
s
c
h
r
e
i
b
u
n
g

Bild / Arbeitsmittel

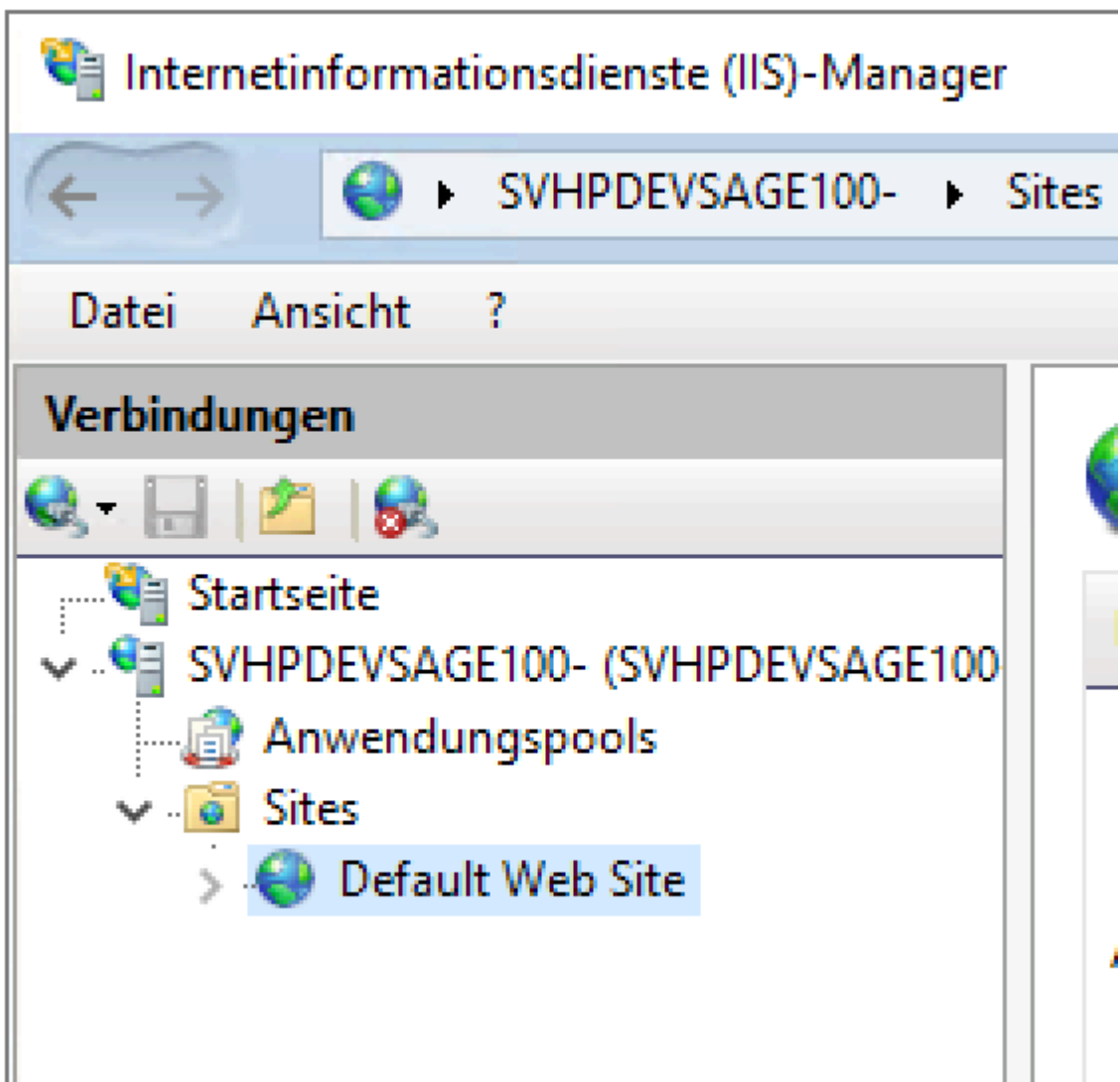
1
0



B
e
s
c
h
r
e
i
b
u
n
g

Bild / Arbeitsmittel

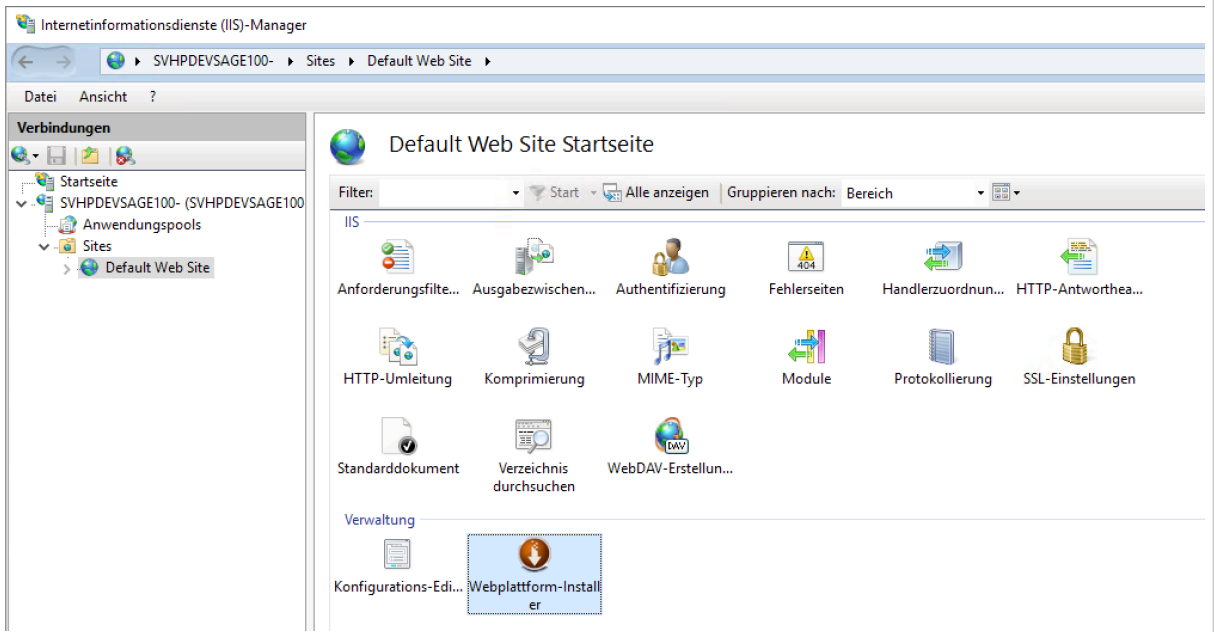
1
1



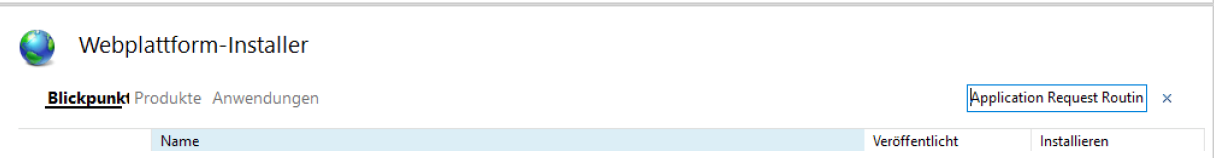
B
e
s
c
h
r
e
i
b
u
n
g

Bild / Arbeitsmittel

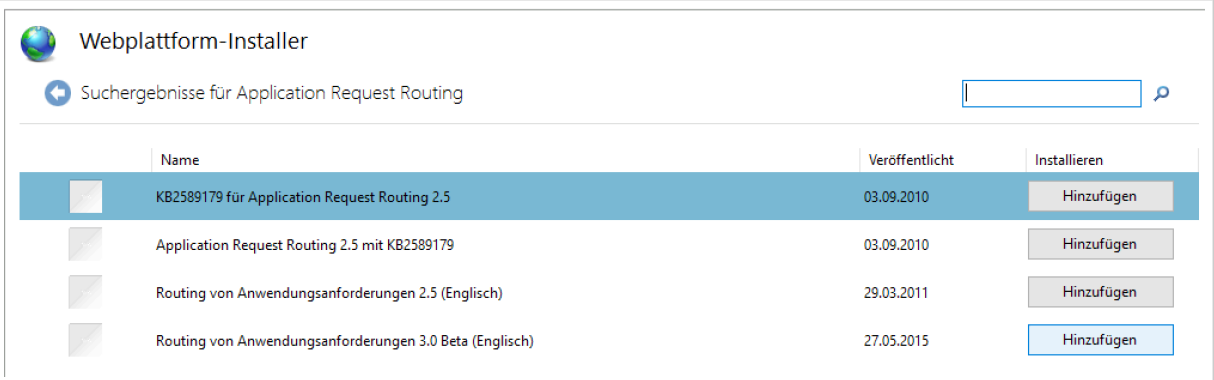
1
2



1
3



1
4



B
e
s
c
h
r
e
i
b
u
n
g

Bild / Arbeitsmittel



Webplattform-Installer



Suchergebnisse für Application Request Routing



	Name	Veröffentlicht	Installieren
	KB2589179 für Application Request Routing 2.5	03.09.2010	<input type="button" value="Hinzufügen"/>
	Application Request Routing 2.5 mit KB2589179	03.09.2010	<input type="button" value="Hinzufügen"/>
	Routing von Anwendungsanforderungen 2.5 (Englisch)	29.03.2011	<input type="button" value="Hinzufügen"/>
	Routing von Anwendungsanforderungen 3.0 Beta (Englisch)	27.05.2015	<input type="button" value="Entfernen"/>

1
5

[1 Zu installierende Elemente](#)

[Optionen](#)

B
e
s
c
h
r
e
i
b
u
n
g

Bild / Arbeitsmittel

1
6

Webplattform-Installer

VORAUSSSETZUNG Installieren Konfigurieren Fertig stellen

Prüfen Sie folgende Liste mit zu installierender Drittanbieter-Anwendungssoftware, Microsoft-Produkten und -Komponenten, die zusätzliche unten aufgeführte Software sowie die zu aktivierenden Windows-Komponenten. Drittanbieteranwendungen und -produkte werden von den hier aufgeführten Drittanbietern angeboten; Microsoft gewährt Ihnen keine Rechte an der Drittanbietersoftware. Sie sind selbst dafür verantwortlich, die Lizenzbedingungen der Drittanbieter aufzufinden, zu lesen und zu akzeptieren.

X Routing von Anwendungsanforderungen 3.0 Beta (Englisch)
[Lizenzbedingungen anzeigen](#) [Direkter Downloadlink](#)

Dateidownloadgröße insgesamt: 8,24 MB

[Klicken Sie hier, um weitere Software anzuzeigen, die installiert werden muss, und überprüfen Sie die zugehörigen Microsoft-Lizenzbedingungen.](#)

Indem Sie auf "Ich stimme zu" klicken, akzeptieren Sie die Lizenzbedingungen für die oben aufgeführte Drittanbieter- und Microsoft-Software sowie die zusätzliche Software. Wenn Sie den Lizenzbedingungen nicht zustimmen, klicken Sie auf "Ich stimme nicht zu".


B
e
s
c
h
r
e
i
b
u
n
g

Bild / Arbeitsmittel

1
7

Webplattform-Installer ✕

VORAUSSSETZUNGE **Installieren** Konfigurieren Fertig stellen



Microsoft Azure

Microsoft Azure is an open and flexible cloud platform that enables you to quickly build, deploy and manage applications across a global network of Microsoft-managed datacenters. Easily create web sites, virtual machines or databases in a few clicks.

[Try it free now!](#)

Download beendet

Installationsstatus: Routing von Anwendungsanforderungen 3.0 Beta wird installiert [3 von 3]

Abbrechen

B
e
s
c
h
r
e
i
b
u
n
g

Bild / Arbeitsmittel

1
8

Webplattform-Installer ×

VORAUSSSETZUNG Installieren Konfigurieren **Fertig stellen**

✓ Folgende Produkte wurden erfolgreich installiert.

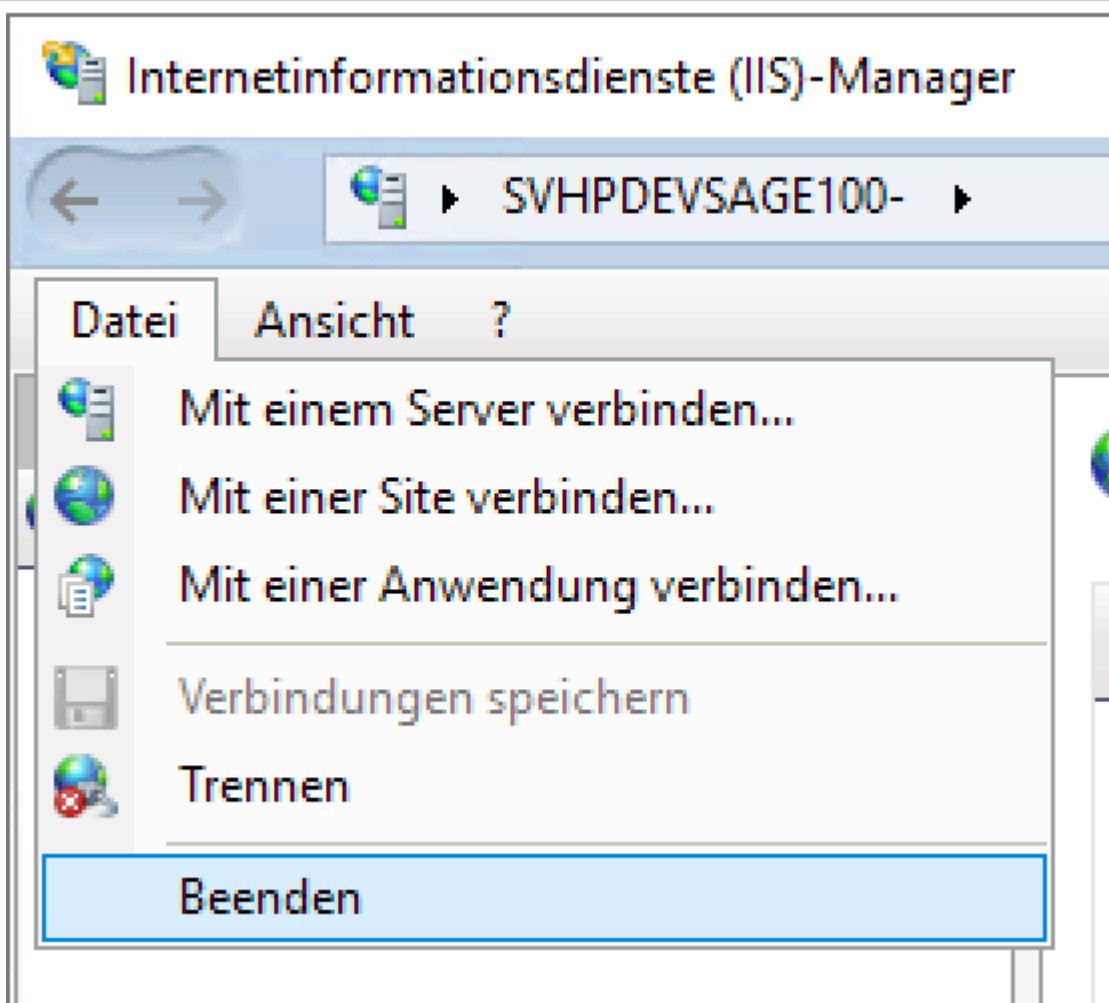
- Externer Cache 1.0
- URL Rewrite 2.0
- Routing von Anwendungsanforderungen 3.0 Beta

[Fertig stellen](#)

B
e
s
c
h
r
e
i
b
u
n
g

Bild / Arbeitsmittel

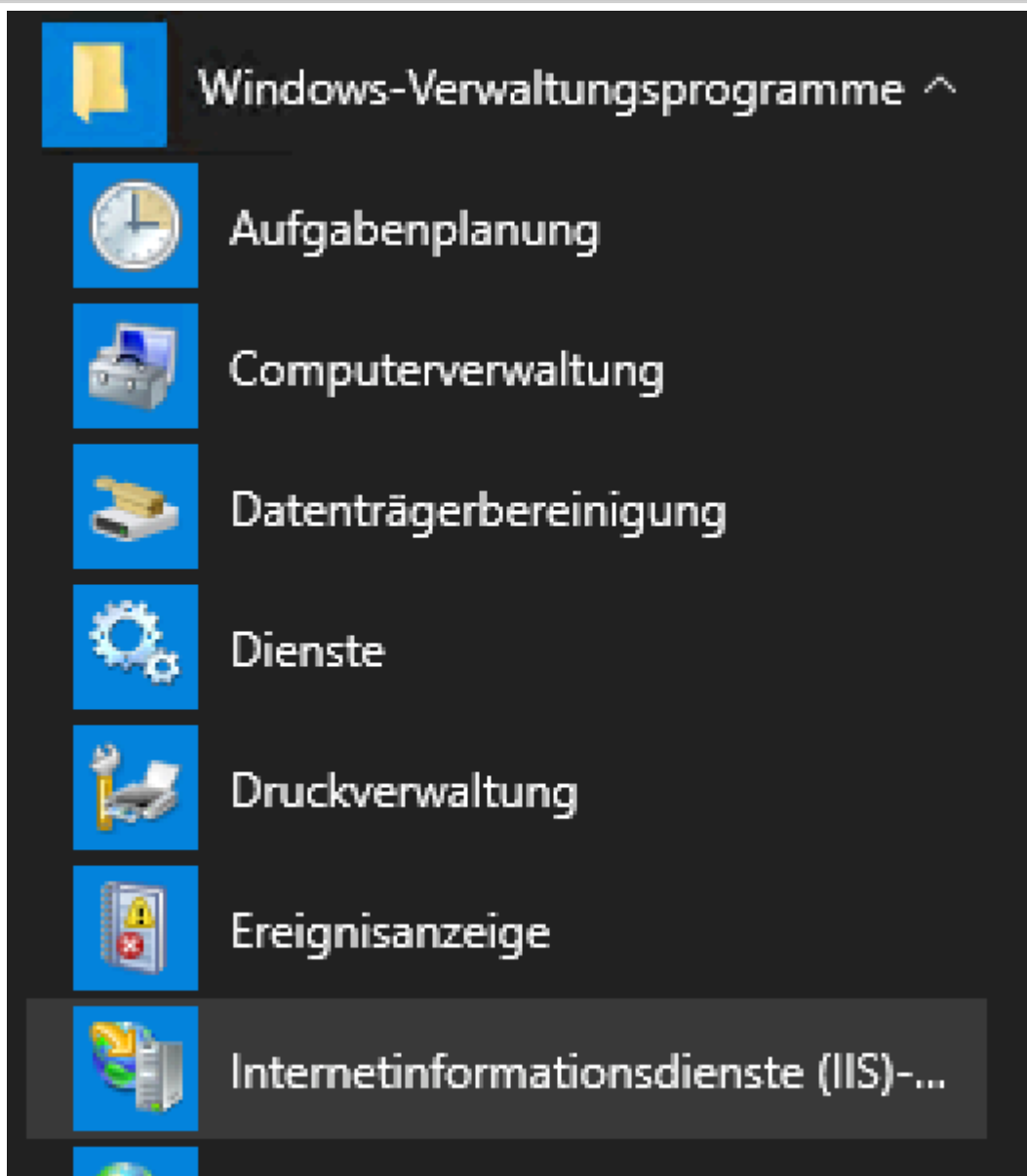
1
9



B
e
s
c
h
r
e
i
b
u
n
g

Bild / Arbeitsmittel

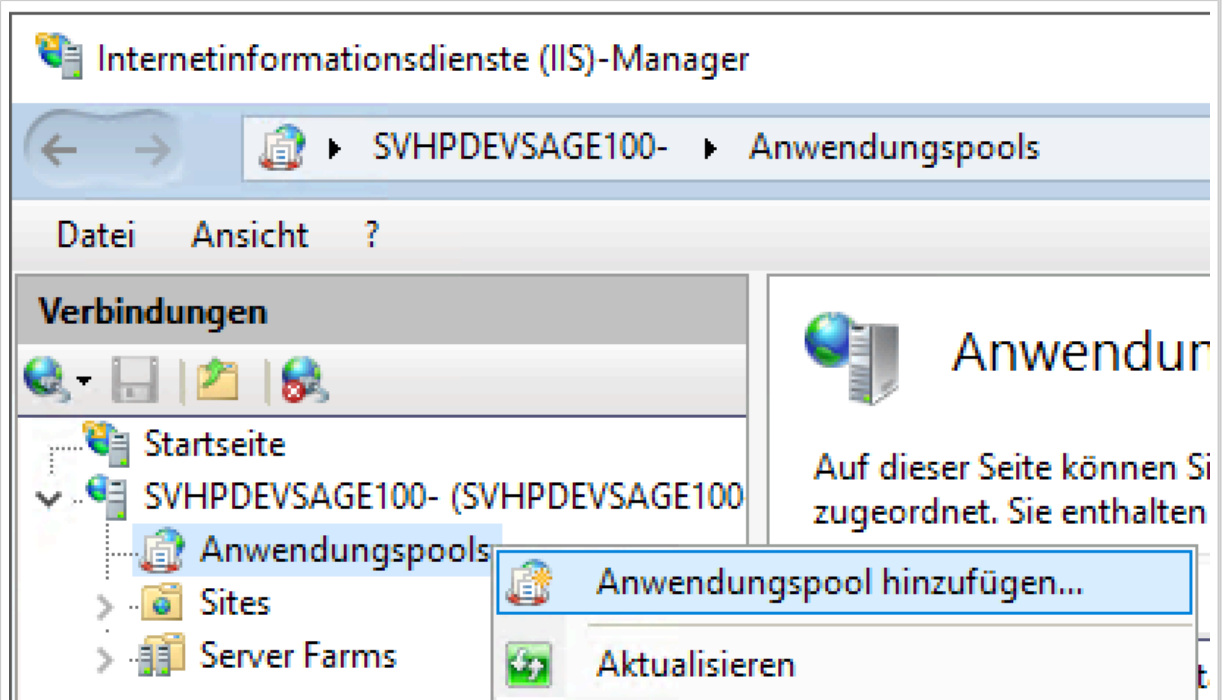
2
0



B
e
s
c
h
r
e
i
b
u
n
g

Bild / Arbeitsmittel

2
1



B
e
s
c
h
r
e
i
b
u
n
g

Bild / Arbeitsmittel

2
2

Anwendungspool hinzufügen ? X

Name:

.NET CLR-Version:

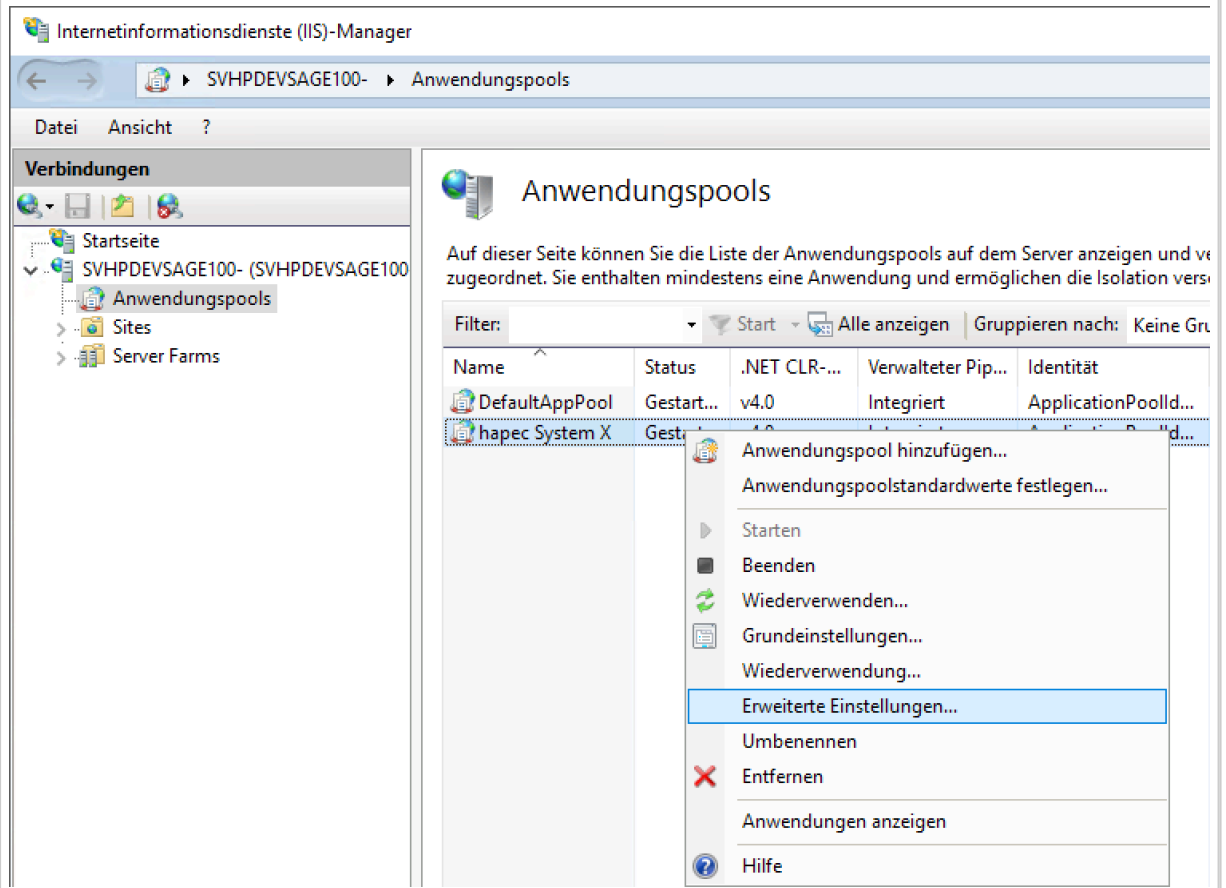
Verwalteter Pipelinemodus:

Anwendungspool sofort starten

B
e
s
c
h
r
e
i
b
u
n
g

Bild / Arbeitsmittel

2
3



Beschreibung	Bild / Arbeitsmittel

Beschreibung	Bild / Arbeitsmittel
24	Erweiterte Einstellungen ? X

b u n g	<div data-bbox="949 297 1174 365">OK</div> <div data-bbox="1214 297 1439 365">Abbrechen</div>
2	

B e s c h r e i b u n g	Bild / Arbeitsmittel
5	

ng

Zur Ansicht "Inhalt" wechseln

2
6

Anwendung hinzufügen

Sitename: Default Web Site
Pfad: /

Alias: Anwendungspool:

Beispiel: Vertrieb

Physischer Pfad:

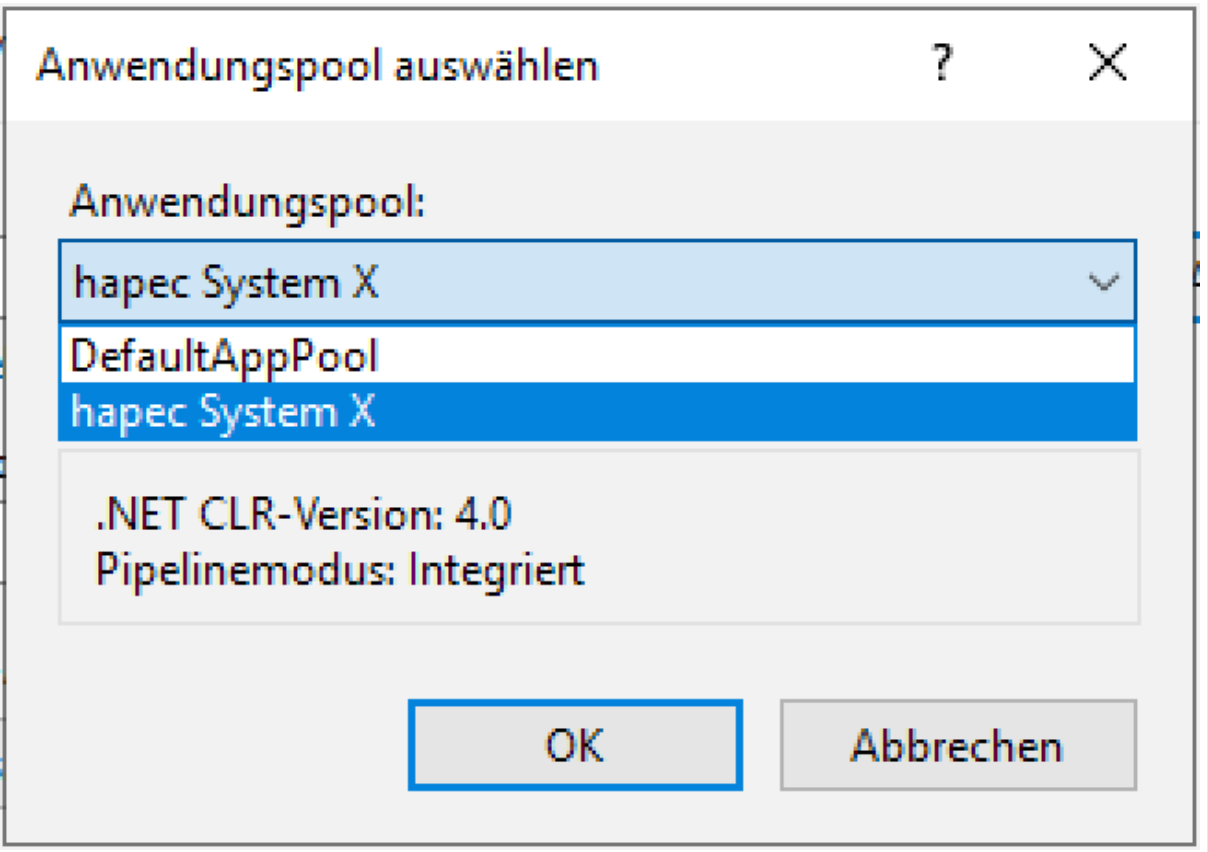
Pass-Through-Authentifizierung

Vorabladen aktivieren

**B
e
s
c
h
r
e
i
b
u
n
g**

Bild / Arbeitsmittel

2
7



Anwendungspool auswählen

Anwendungspool:

hapec System X

DefaultAppPool

hapec System X

.NET CLR-Version: 4.0
Pipelinemodus: Integriert

OK Abbrechen

B
e
s
c
h
r
e
i
b
u
n
g

Bild / Arbeitsmittel

2
8

Anwendung hinzufügen ? X

Sitename: Default Web Site
Pfad: /

Alias: ibmcognos Anwendungspool: hapec System X Auswählen...

Beispiel: Vertrieb

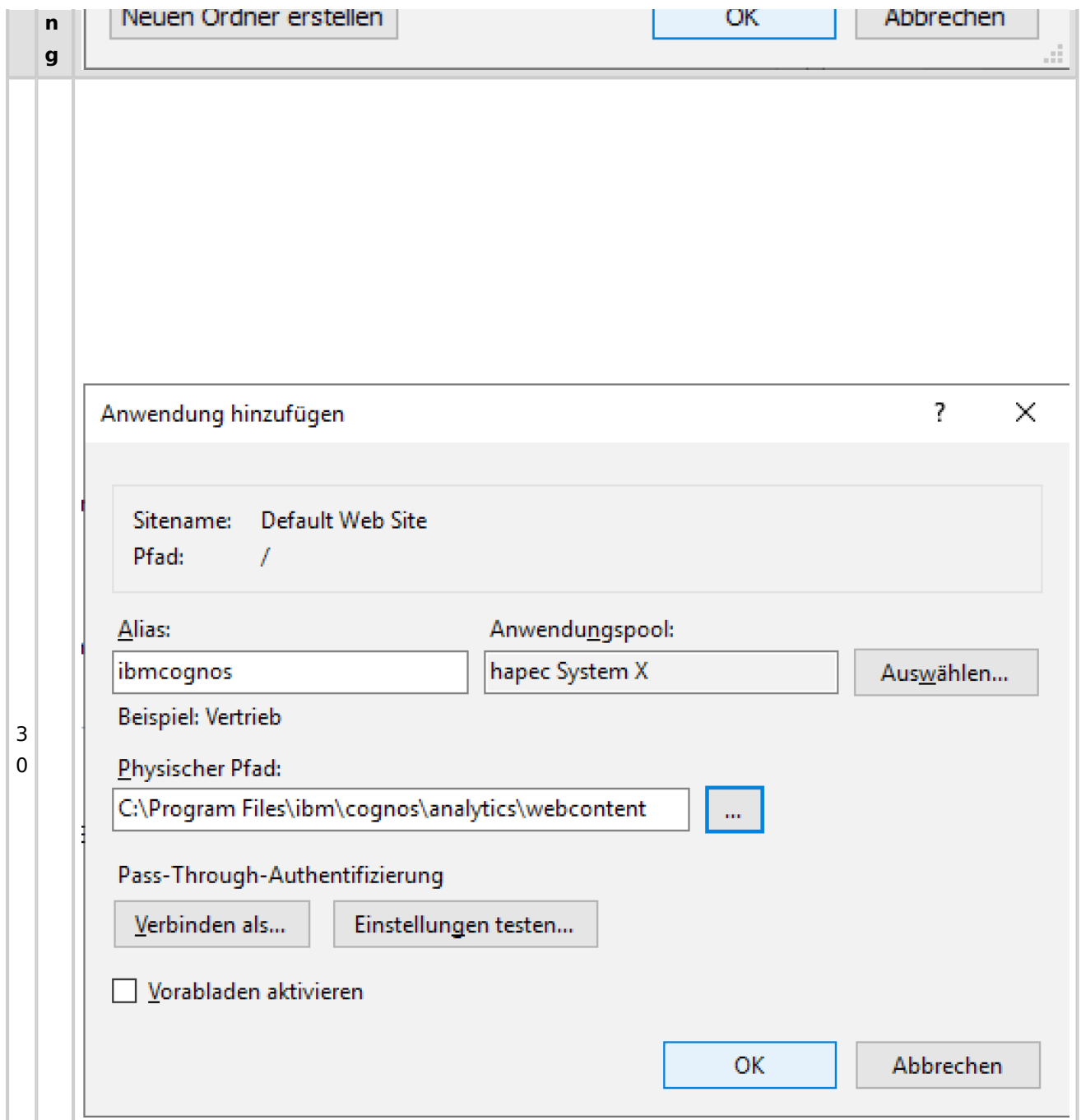
Physischer Pfad: ...

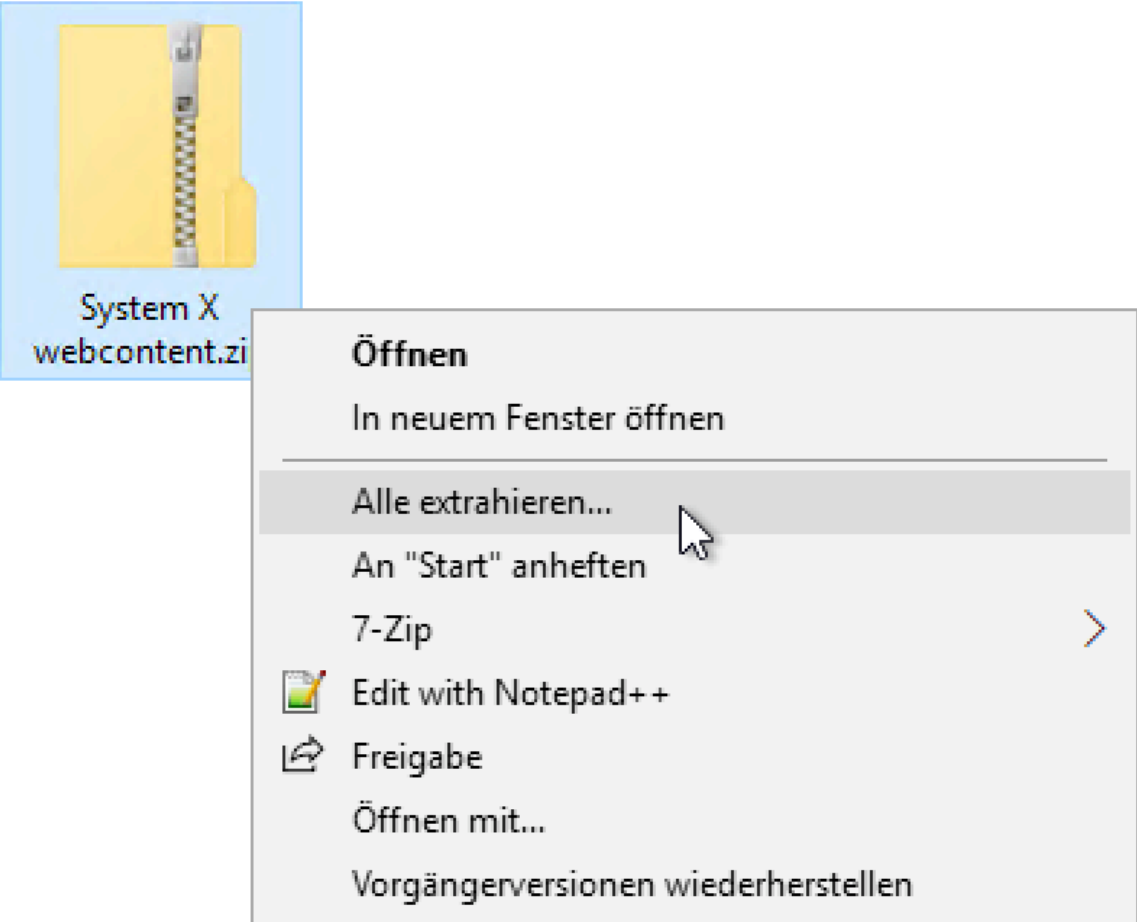
Pass-Through-Authentifizierung


Vorabladen aktivieren



Beschreibung	Bild / Arbeitsmittel

Beschreibung	Bild / Arbeitsmittel
29	<input type="text" value="Ordner suchen"/> X



<p>B e s c h r e i b u n g</p>	<p>Bild / Arbeitsmittel</p>
<p>3 1</p>	 <p>System X webcontent.zip</p> <p>Öffnen</p> <ul style="list-style-type: none">In neuem Fenster öffnenAlle extrahieren...An "Start" anheften7-Zip >Edit with Notepad++FreigabeÖffnen mit...Vorgängerversionen wiederherstellen

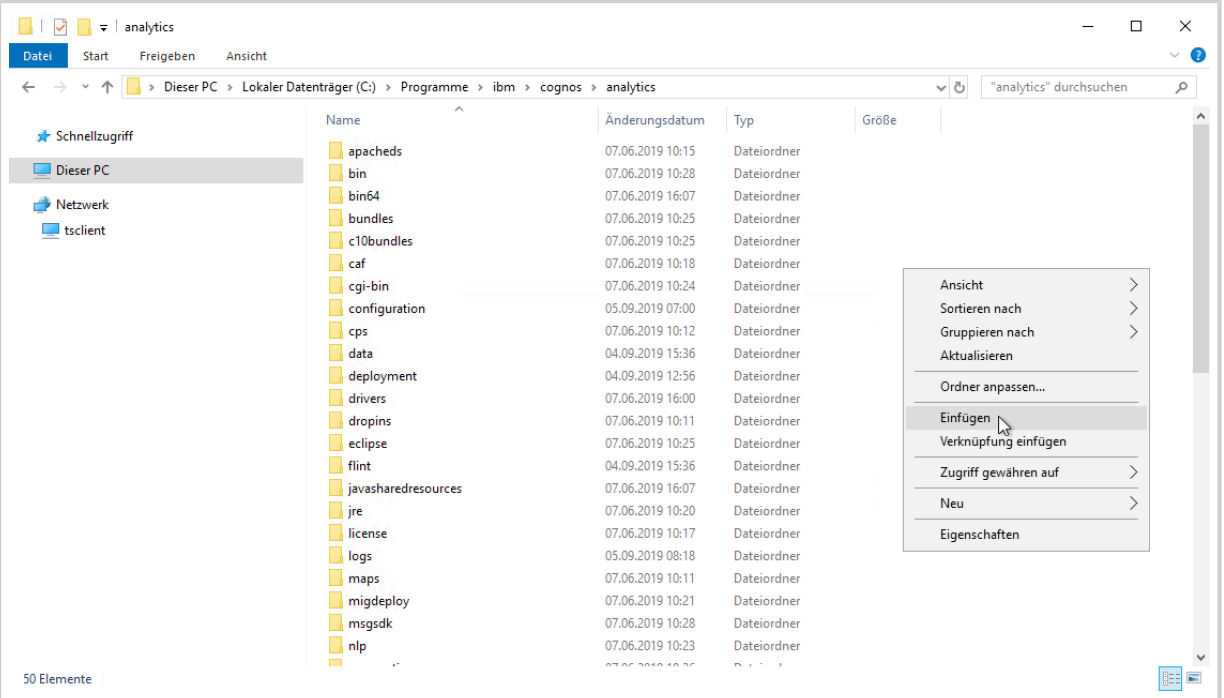
B e s c h r e i b u n g	Bild / Arbeitsmittel
3 2	<div style="border: 1px solid gray; padding: 10px;"><div style="text-align: right;">×</div><p>←  ZIP-komprimierte Ordner extrahieren</p><p style="color: blue;">Wählen Sie ein Ziel aus und klicken Sie auf "Extrahieren".</p><p>Dateien werden in diesen Ordner extrahiert:</p><div style="border: 1px solid gray; padding: 2px; display: inline-block; width: 500px;">C:\hapec\install\System X\System X webcontent</div> Durchsuchen...</div> <p><input checked="" type="checkbox"/> Dateien nach Extrahierung anzeigen</p> <div style="text-align: right; margin-top: 20px;">Extrahieren Abbrechen</div>



B e s c h r e i b u n g	Bild / Arbeitsmittel
3 3	<div style="border: 1px solid gray; padding: 5px;"><div style="background-color: #e0f0ff; padding: 2px;"> webcontent 05.09.2019 11:14</div><div style="border: 1px solid gray; padding: 5px; margin-top: 5px;"><p>Öffnen</p><p>In neuem Fenster öffnen</p><p>An Schnellzugriff anheften</p><p>7-Zip ></p><hr/><p>Zugriff gewähren auf ></p><p>Vorgängerversionen wiederherstellen</p><p>In Bibliothek aufnehmen ></p><p>An "Start" anheften</p><hr/><p>Senden an ></p><hr/><p>Ausschneiden</p><p>Kopieren </p></div></div>

B
e
s
c
h
r
e
i
b
u
n
g

Bild / Arbeitsmittel

3
4

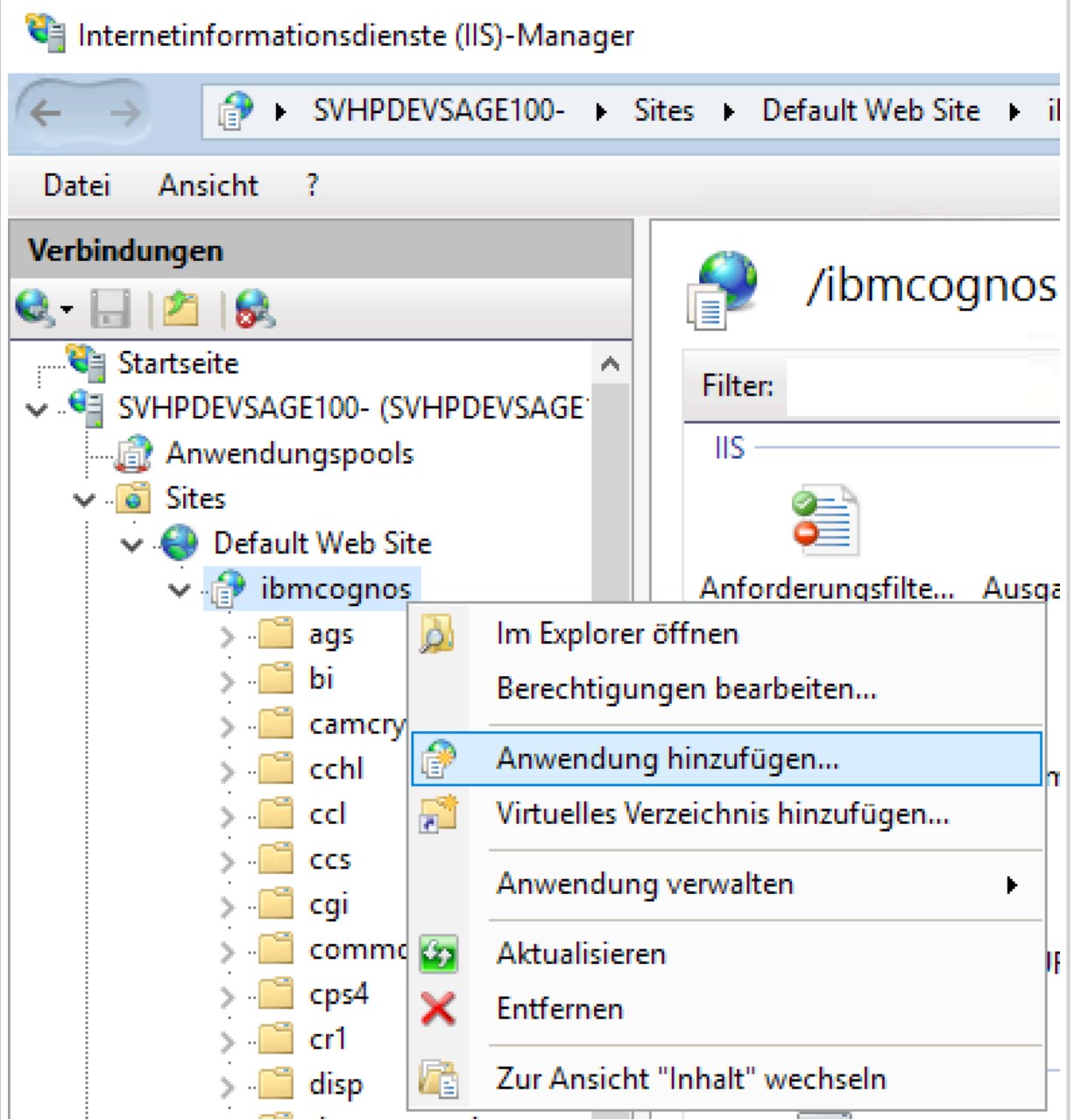


B e s c h r e i b u n g	Bild / Arbeitsmittel
3 5	<div style="border: 1px solid #ccc; padding: 10px;"><p> Zugriff auf den Zielordner wurde verweigert</p><p>Sie müssen Administratorberechtigungen angeben, um in diesen Ordner zu kopieren.</p><div style="display: flex; align-items: center;"><div><p>webcontent</p><p>Erstelldatum: 07.06.2019 10:09</p></div></div><p><input checked="" type="checkbox"/> Für alle aktuellen Elemente wiederholen</p><div style="display: flex; justify-content: center; gap: 10px;">FortsetzenÜberspringenAbbrechen</div><p> Mehr Details</p></div>

B
e
s
c
h
r
e
i
b
u
n
g

Bild / Arbeitsmittel

3
6



B
e
s
c
h
r
e
i
b
u
n
g

Bild / Arbeitsmittel

3
7

Anwendung hinzufügen ? X

Sitename: Default Web Site
Pfad: /ibmcognos

Alias: sso Anwendungspool: hapec System X Auswählen...

Beispiel: Vertrieb

Physischer Pfad: C:\Program Files\ibm\cognos\analytics\cgi-bin ...

Pass-Through-Authentifizierung

Verbinden als... Einstellungen testen...

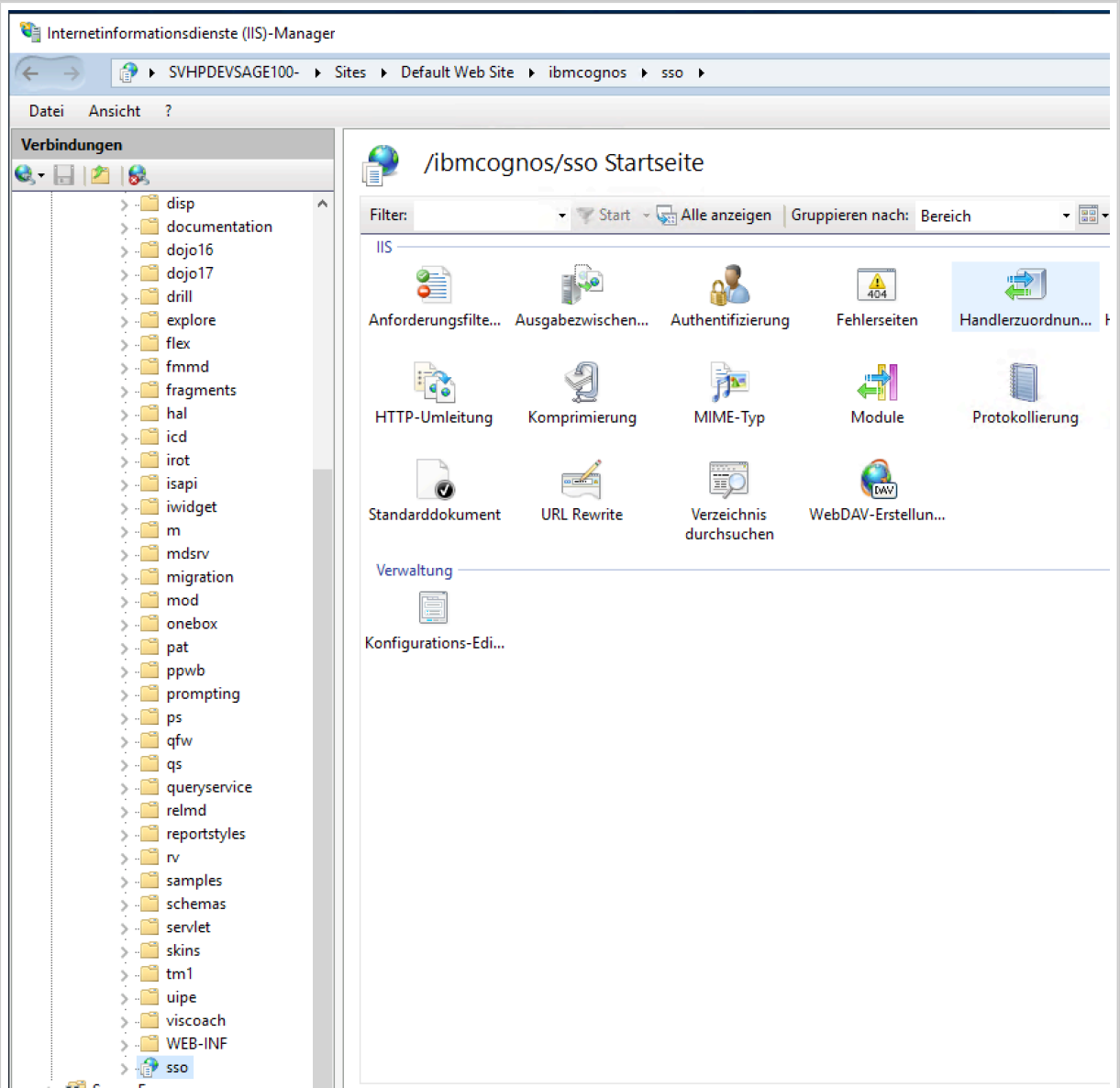
Vorabladen aktivieren

OK Abbrechen

B
e
s
c
h
r
e
i
b
u
n
g

Bild / Arbeitsmittel

3
8



Beschreibung	Bild / Arbeitsmittel
39	<div data-bbox="486 723 1289 1305"><h3>Aktionen</h3><ul style="list-style-type: none">Verwalteten Handler hinzufügen...Skriptzuordnung hinzufügen...Skriptzuordnung mit Platzhalter hinzufügen...Modulzuordnung hinzufügen...</div>

B
e
s
c
h
r
e
i
b
u
n
g

Bild / Arbeitsmittel

4
0

Modulzuordnung hinzufügen

? X

Anforderungspfad:

cisapi

Beispiel: *.bas, wsvc.axd

Modul:

IsapiModule

Ausführbare Datei (optional):

C:\Program Files\ibm\cognos\analytics\cgi-bin\cognosisapi.dll

...

Name:

Cognos SSO

Einschränkungen...

OK

Abbrechen

**B
e
s
c
h
r
e
i
b
u
n
g**

Bild / Arbeitsmittel

4
1

Einschränkungen ? X

Zuordnung Verben Zugriff

Handler nur bei folgender Zuordnung aufrufen:

- Datei
- Ordner
- Datei oder Ordner

OK Abbrechen

B
e
s
c
h
r
e
i
b
u
n
g

Bild / Arbeitsmittel

4
2

Modulzuordnung hinzufügen ? X


Anforderungspfad:

Beispiel: *.bas, wsvc.axd

Modul:

Ausführbare Datei (optional):
 ...

Name:

B e s c h r e i b u n g	Bild / Arbeitsmittel
4 3	<div style="border: 1px solid gray; padding: 10px;"><div style="display: flex; justify-content: space-between;">Modulzuordnung hinzufügen✕</div><div style="margin-top: 10px;"><p>Möchten Sie diese ISAPI-Erweiterung zulassen? Klicken Sie auf "Ja", um eine Erweiterung mit dem Eintrag "Zugelassen" der Liste der ISAPI- und CGI-Einschränkungen hinzuzufügen oder einen in der Liste der ISAPI- und CGI-Einschränkungen vorhandenen Eintrag auf "Zugelassen" zu aktualisieren.</p></div><div style="display: flex; justify-content: center; gap: 20px; margin-top: 10px;"><input type="button" value="Ja"/><input type="button" value="Nein"/><input type="button" value="Abbrechen"/></div></div>

B
e
s
c
h
r
e
i
b
u
n
g

Bild / Arbeitsmittel



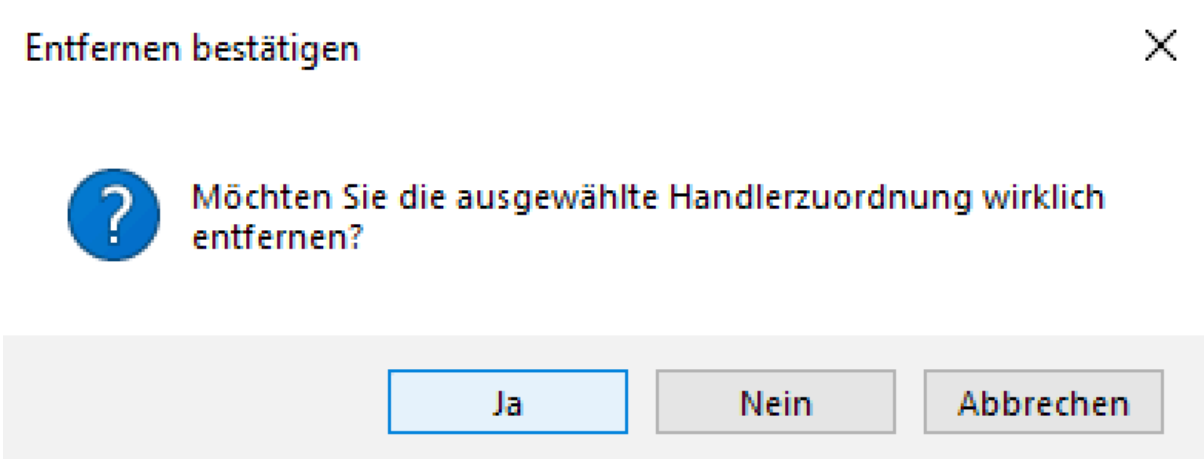
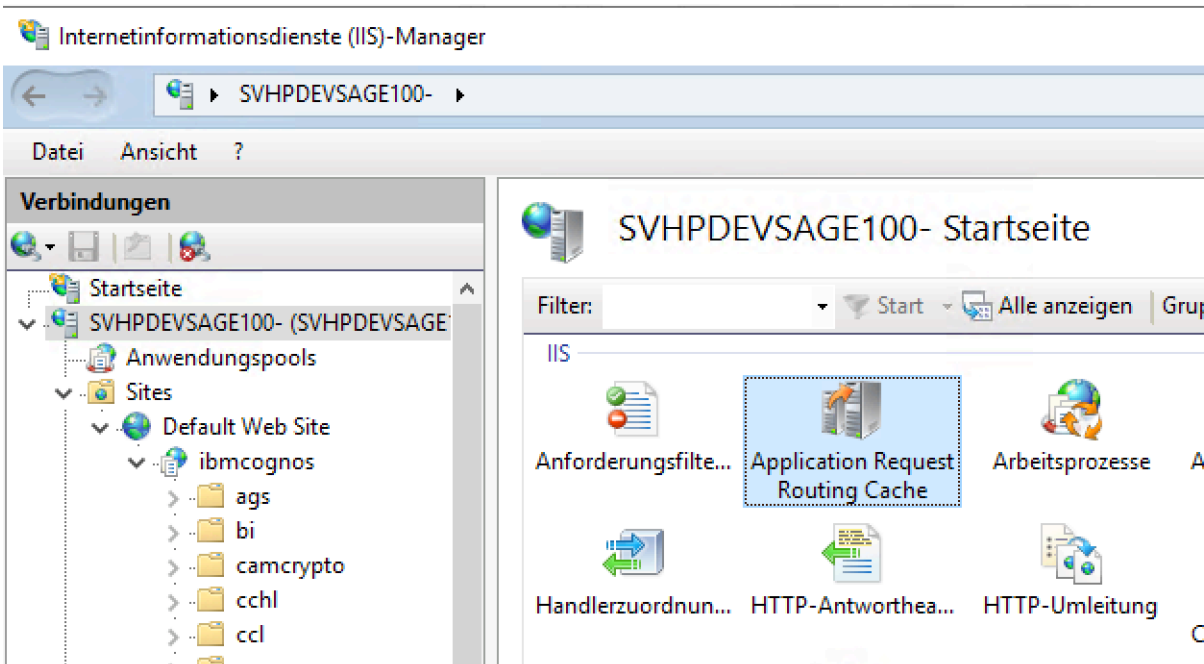
Handlerzuordnungen

Geben Sie mit diesem Feature Ressourcen wie DLLs und verwalteten Code an, die Antworten au

Gruppieren nach: Zustand

Name	Pfad	Zustand	Pfadtyp
Deaktiviert			
ISAPI-dll	*.dll	Deaktiviert	Datei
Aktiviert			
OPTIONSVerbHandler	*	Aktiviert	Nicht angege...
StaticFile	*	Aktiviert	Datei oder Ord...
TRACEVerbHandler	*	Aktiviert	Nicht angege...
WebDAV	*	Aktiviert	Nicht angege...
Cognos SSO			Nicht angege...

- Verwalteten Handler hinzufügen...
- Skriptzuordnung hinzufügen...
- Skriptzuordnung mit Platzhalter hinzufügen...
- Modulzuordnung hinzufügen...
-
- Bearbeiten...
- Umbenennen
- ✘ Entfernen
- Featureberechtigungen bearbeiten...
- Auf "übergeordnet" zurücksetzen
- Sortierte Liste anzeigen...
-
- Hilfe

B e s c h r e i b u n g	Bild / Arbeitsmittel
4 5	 <p>Entfernen bestätigen</p> <p>Möchten Sie die ausgewählte Handlerzuordnung wirklich entfernen?</p> <p>Ja Nein Abbrechen</p>
4 6	 <p>Internetinformationsdienste (IIS)-Manager</p> <p>SVHPDEVSAGE100-</p> <p>Verbindungen</p> <ul style="list-style-type: none">StartseiteSVHPDEVSAGE100- (SVHPDEVSAGE)AnwendungspoolsSites<ul style="list-style-type: none">Default Web Site<ul style="list-style-type: none">ibmcognos<ul style="list-style-type: none">agsbicamcryptocchlcclccs <p>SVHPDEVSAGE100- Startseite</p> <p>Filter: Start Alle anzeigen Grup</p> <p>IIS</p> <ul style="list-style-type: none">Anforderungsfilte...Application Request Routing CacheArbeitsprozesseHandlerzuordnun...HTTP-Antworthea...HTTP-Umleitung

<p>B e s c h r e i b u n g</p>	<p>Bild / Arbeitsmittel</p>
<p>4 7</p>	<div data-bbox="496 719 1275 1547"><p>Aktionen</p><p>Cache Management Cache Configuration... Cache Control Rules...</p><hr/><p>Drive Management Add Drive... Add Secondary Drive...</p><hr/><p>Proxy Server Proxy Settings...</p></div>

B
e
s
c
h
r
e
i
b
u
n
g

Bild / Arbeitsmittel

4
8



Application Request Routing

Use this feature to configure proxy settings for Application Request Routing.

Enable proxy


Proxy Setting

HTTP version:

Pass through

4
9

Aktionen

 [Übernehmen](#)

 [Abbrechen](#)

 [Back to ARR Cache](#)

Advanced Routing

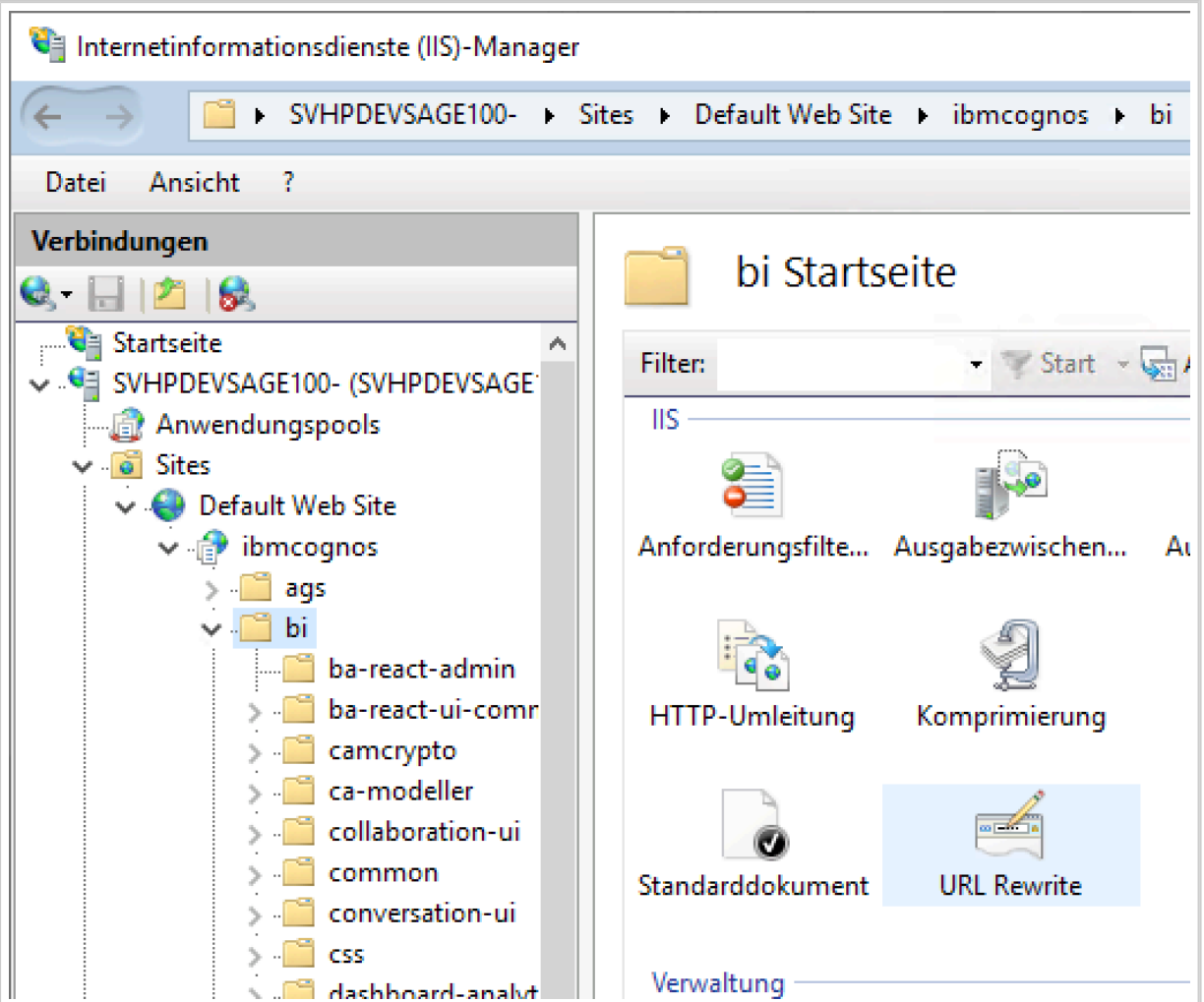
[URL Rewrite...](#)


 [Hilfe](#)

B
e
s
c
h
r
e
i
b
u
n
g

Bild / Arbeitsmittel

5
0



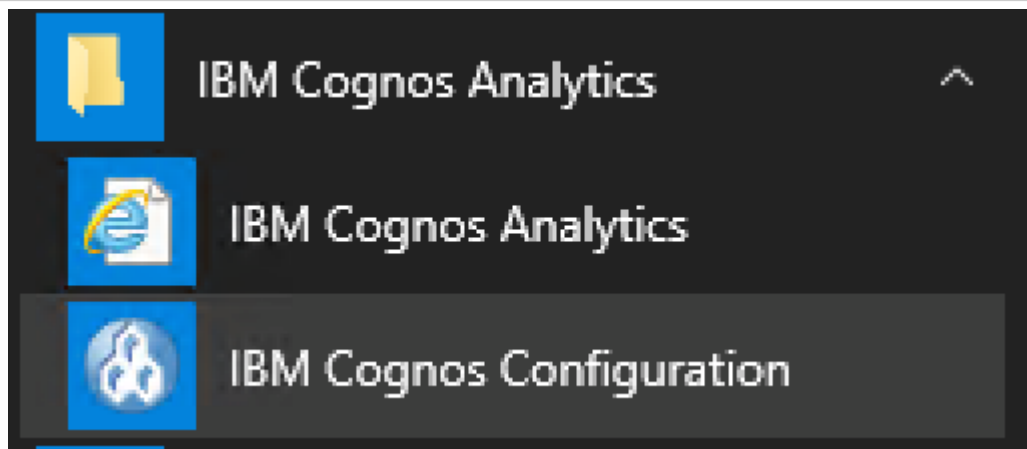
<p>B e s c h r e i b u n g</p>	<p>Bild / Arbeitsmittel</p>
<p>5 1</p>	<div data-bbox="480 734 1289 1321"> <p>Aktionen</p> <p>Regel(n) hinzufügen...</p> <hr/> <p>Übergeordnete Konfiguration wiederherstellen</p> <hr/> <p>Servervariablen verwalten</p> <p>Servervariablen anzeigen...</p> <hr/> <p>Anbieter verwalten</p> </div>
<p>5 2</p>	<div data-bbox="480 1357 1289 1832"> <p>Aktionen</p> <p>Hinzufügen...</p> <hr/> <p>Übergeordnete Konfiguration wiederherstellen</p> <hr/> <p> Zu Regeln zurückkehren</p> </div>
<p>H T T</p>	

B e s c h r e i b u n g	Bild / Arbeitsmittel
5 3	<p style="text-align: right;">?</p> <p style="text-align: right;">X</p> <p>Servervariable hinzufügen</p> <p>Servervariablenname:</p> <input type="text" value="HTTP_X_BI_PATH"/>
H T T P - X - F O R W A R D E D - H O S T	<p style="text-align: right;">?</p> <p style="text-align: right;">X</p> <p>Servervariable hinzufügen</p> <p>Servervariablenname:</p> <input type="text" value="HTTP_X_FORWARDED_HOST"/>

B
e
s
c
h
r
e
i
b
u
n
g

Bild / Arbeitsmittel

5
5



5
6

IBM Cognos Configuration - svhpdevSage100-1

Datei Bearbeiten Ansicht Aktionen Hilfe

Explorer

- Lokale Konfiguration
 - Umgebung
 - Konfigurationsgruppe
 - Protokollieren
 - File
 - IBM Cognos-Services
 - IBM Cognos
 - Portal Services
 - Sicherheit
 - Authentifizierung
 - Cognos
 - academy.hapec.de
 - Verschlüsselung

Umgebung - Gruppeneigenschaften

Name	Wert
Bereitstellungsdateiposition	../deployment
Datendateien-Verzeichnis	../data
* Zuordnungsdateiposition	../maps
Temporäre Dateien - Verzeichnis	../temp
Temporäre Dateien verschlüsseln?	Falsch
* Formatangabendatei-Verzeichnis	../configuration/cogformat.xml
Sortierpuffergröße in MB	32
IP-Version für die Auflösung des Hostnamens	IPv4-Adressen verwenden
Gateway-Einstellungen	
* Gateway-URI	http://sage100.academy.hapec.de:80/ibmcognos/bi/v1/disp
Gateway-NameSpace	
Content Manager-sAMAccountName	

5
7

IBM Cognos Configuration - svhpdevSage100-1

Datei Bearbeiten Ansicht Aktionen Hilfe

Explorer

- Lokale Konfiguration
 - Umgebung
 - Sicherheit
 - Authentifizierung
 - Cognos
 - academy.hapec.de
 - Verschlüsselung
 - Cognos
 - Replikation
 - IBM Cognos Application Firewall

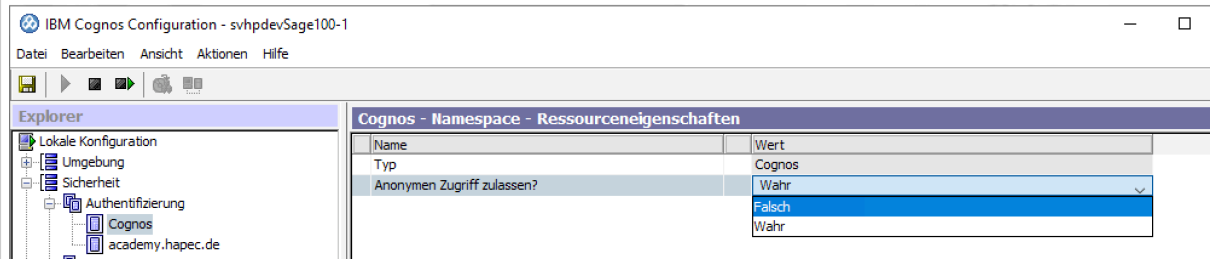
Authentifizierung - Komponenteneigenschaften

Name	Wert
Leerlauf-Zeitlimit in Sekunden	3600
Gemeinsames Verwenden von Sitzungsinformationen zwis...	Falsch
Zugriff auf Mitglieder des integrierten Namespace begren...	Falsch
Vertrauenswürdigen Berechtigungs-nachweis automatisch ...	Falsch
Erweiterte Eigenschaften	Wahr
Multi-Tenant-Funktionalität	
Tenant-ID-Zuordnung	
Einschließender Satz für Tenant - Zuordnung	

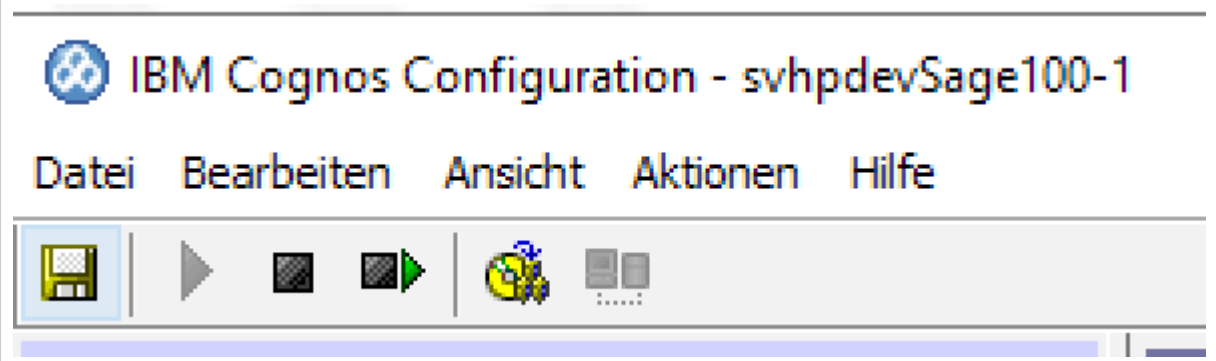
B
e
s
c
h
r
e
i
b
u
n
g

Bild / Arbeitsmittel

5
8



5
9



B
e
s
c
h
r
e
i
b
u
n
g

Bild / Arbeitsmittel

6
0

IBM Cognos Configuration

IBM Cognos Configuration führt die folgenden Aufgaben aus:

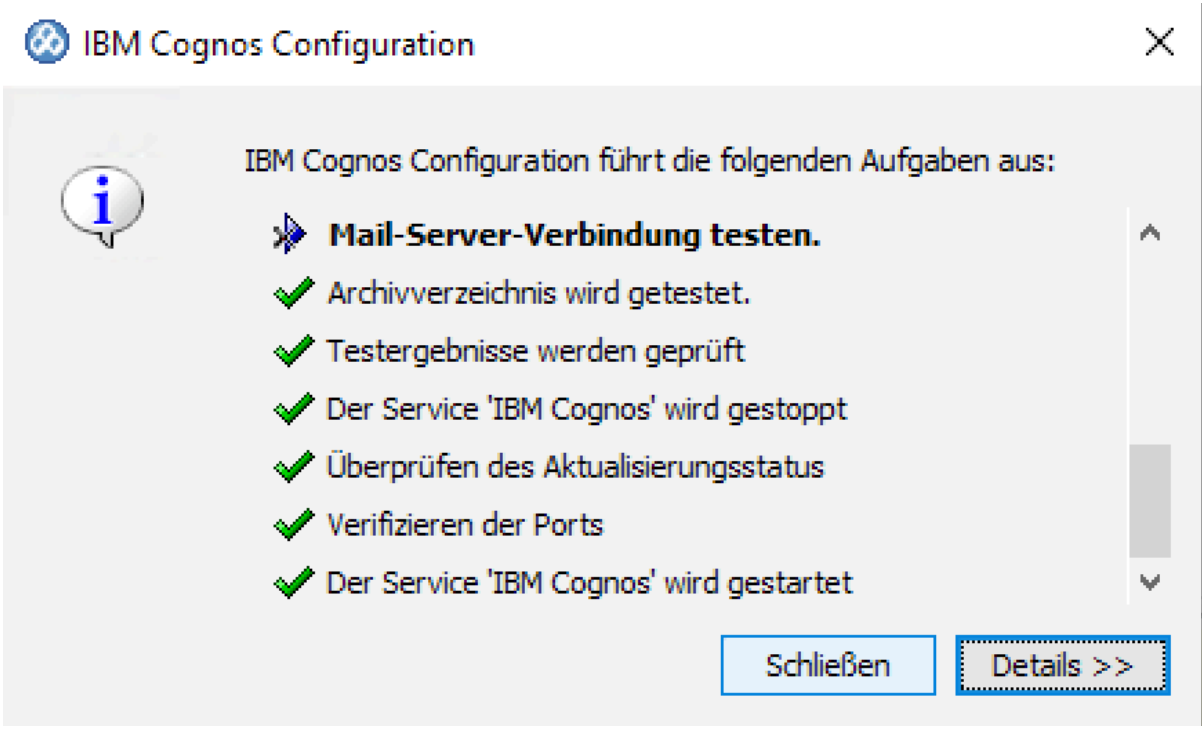
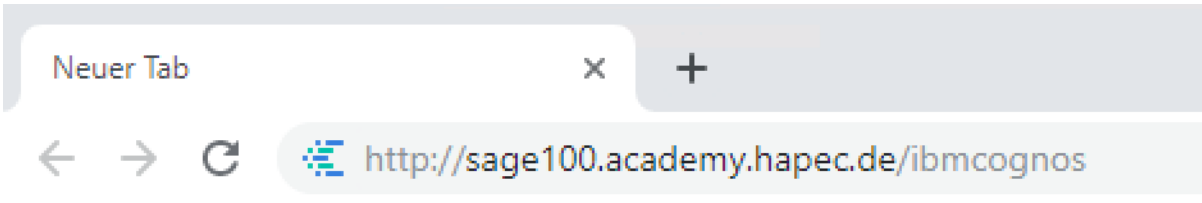
- ✓ Erstellen von kryptografischen Informationen
- ✓ Überprüfen der Integrität der verschlüsselten Daten
- ✓ Sichern von Konfigurationsdateien (Backup)
- ✓ Speichern von Konfigurationsparametern
- ✓ Aktualisieren der WebSphere Liberty Profile-Konfigurationsdateien
- ✓ Überprüfen des Aktualisierungsstatus

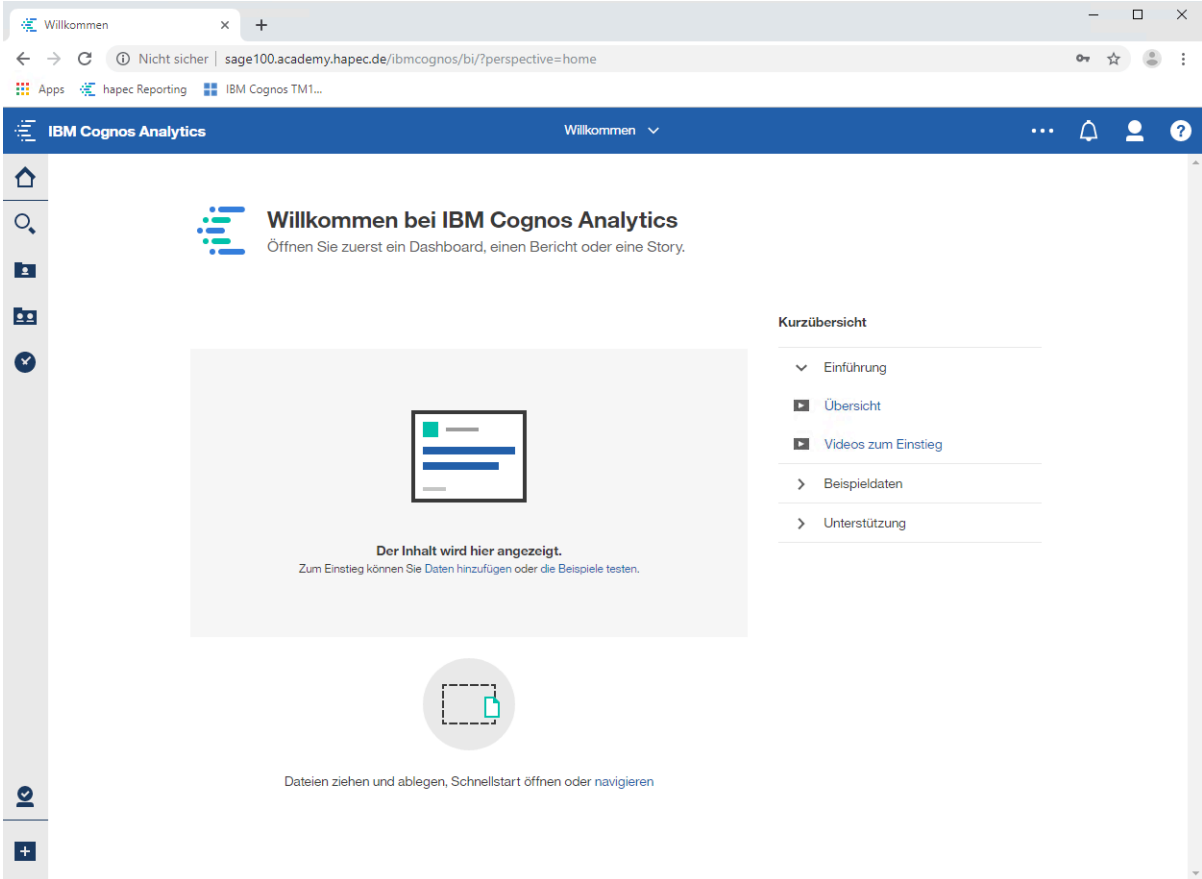
Schließen Details >>

6
1

IBM Cognos Configuration - svhpdevSage100-1

Datei Bearbeiten Ansicht Aktionen Hilfe

Beschreibung	Bild / Arbeitsmittel
62	 <p>The screenshot shows a window titled "IBM Cognos Configuration" with a close button (X) in the top right corner. On the left side of the window is an information icon (a lowercase 'i' in a blue circle). The main content area contains the text "IBM Cognos Configuration führt die folgenden Aufgaben aus:" followed by a list of tasks:</p> <ul style="list-style-type: none">▶ Mail-Server-Verbindung testen.✓ Archivverzeichnis wird getestet.✓ Testergebnisse werden geprüft✓ Der Service 'IBM Cognos' wird gestoppt✓ Überprüfen des Aktualisierungsstatus✓ Verifizieren der Ports✓ Der Service 'IBM Cognos' wird gestartet <p>At the bottom right of the window, there are two buttons: "Schließen" and "Details >>".</p>
63	 <p>The screenshot shows a web browser address bar with a single tab labeled "Neuer Tab". The address bar contains the URL "http://sage100.academy.hapec.de/ibmcognos". Navigation icons for back, forward, and refresh are visible on the left side of the address bar.</p>

<p style="writing-mode: vertical-rl; transform: rotate(180deg);">Beschreibung</p>	<p>Bild / Arbeitsmittel</p>
<p>64</p>	
<p>65</p>	
<p>66</p>	
<p>67</p>	
<p>68</p>	
<p>6</p>	

B e s c h r e i b u n g	Bild / Arbeitsmittel
9	
7 0	

Weitere Vorgehensweise

- ---