

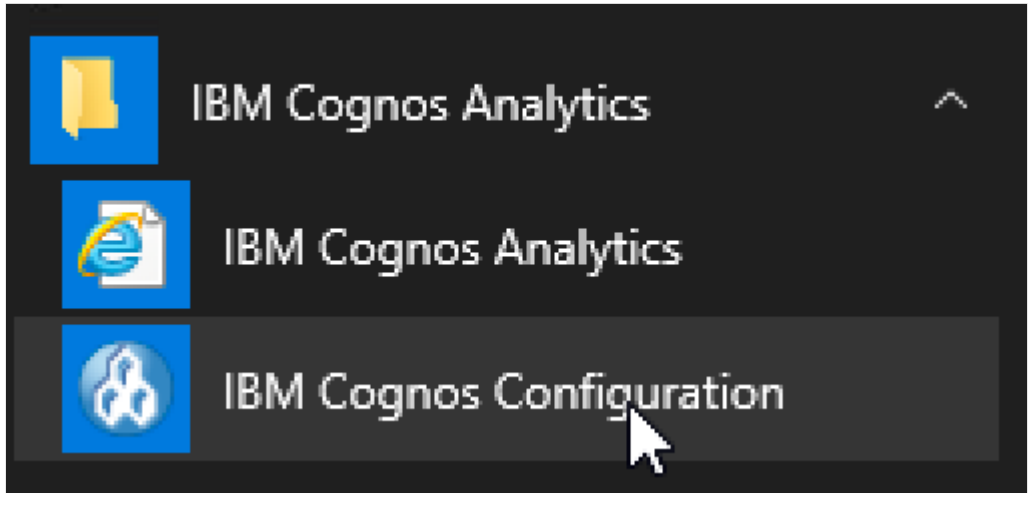
System X Konfiguration Reporting Server

hapec Arbeitsanweisung

System X Konfiguration Reporting Server

Voraussetzungen

- Microsoft SQL-Server JDBC Treiber
- Microsoft SQL-Server Content Store Datenbank
- Microsoft SQL-Server TCP/IP Protokoll Konfiguration
- Microsoft Internet Explorer Konfiguration

B e s c h r e i b u n g	Bild / Arbeitsmittel
1	 A screenshot of a Windows Start menu or taskbar area. It shows three icons on a dark background. The first icon is a yellow folder icon with the text 'IBM Cognos Analytics' next to it. The second icon is a blue square with a white 'e' and a yellow swoosh, also with the text 'IBM Cognos Analytics' next to it. The third icon is a blue square with a white circular logo containing three stylized figures, with the text 'IBM Cognos Configuration' next to it. A white mouse cursor is pointing at the 'IBM Cognos Configuration' icon.

Beschreibung		Bild / Arbeitsmittel
2		<div>Datei:System X Reporting Server Configuration Umgebung.png.png 600x600px</div>
3		<div>Datei:System X Reporting Server ConfigurationContent Store Löschen.png 600x600px</div>

B
e
s
c
h
r
e
i
b
u
n
g

Bild / Arbeitsmittel

4

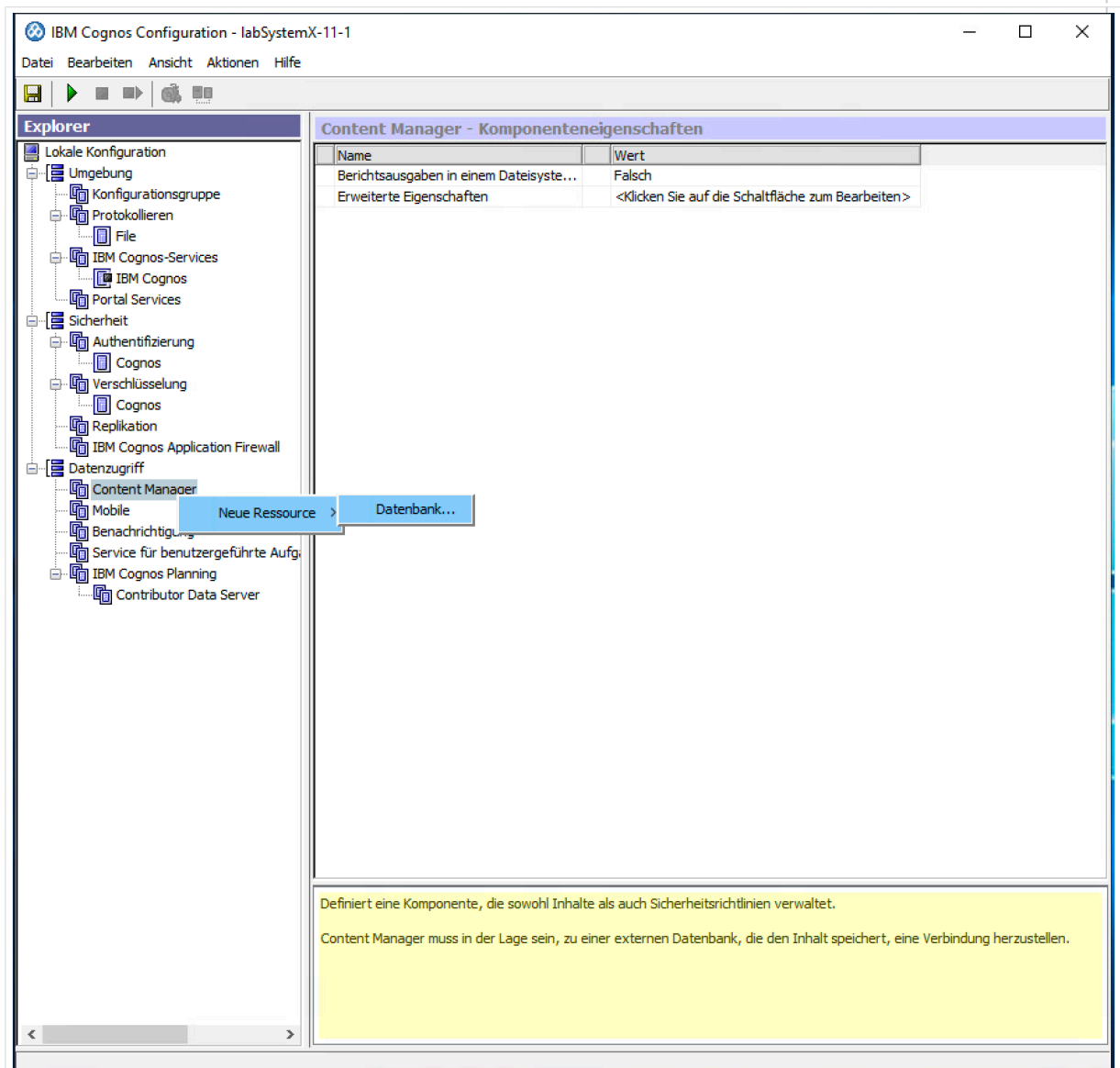


Bild / Arbeitsmittel

5

IBM Cognos Configuration - labSystemX-11-1

Datei Bearbeiten Ansicht Aktionen Hilfe

Explorer

- Lokale Konfiguration
 - Umgebung
 - Konfigurationsgruppe
 - Protokollieren
 - File
 - IBM Cognos-Services
 - IBM Cognos
 - Portal Services
 - Sicherheit
 - Authentifizierung
 - Cognos
 - Verschlüsselung
 - Cognos
 - Replikation
 - IBM Cognos Application Firewall
 - Datenzugriff
 - Content Manager**
 - Mobile
 - Benachrichtigung
 - Service für benutzergeführte Aufg.
 - IBM Cognos Planning
 - Contributor Data Server

Content Manager - Komponenteneigenschaften

Name	Wert
Berichtsausgaben in einem Dateisyste...	Falsch
Erweiterte Eigenschaften	<Klicken Sie auf die Schaltfläche zum Bearbeiten>

Neue Ressource - Datenbank

Name:
dbHAPECCContentStore

Typ (Gruppe):
Microsoft SQL Server-Datenbank

OK Abbrechen

Definiert eine Komponente, die sowohl Inhalte als auch Sicherheitsrichtlinien verwaltet.

Content Manager muss in der Lage sein, zu einer externen Datenbank, die den Inhalt speichert, eine Verbindung herzustellen.

B
e
s
c
h
r
e
i
b
u
n
g

Bild / Arbeitsmittel

6

The screenshot shows the IBM Cognos Configuration interface. On the left, the 'Explorer' pane displays a tree structure under 'Lokale Konfiguration'. The 'Datenzugriff' (Data Access) folder is expanded, and 'dbHAPECCContentStore' is selected. The main pane on the right, titled 'dbHAPECCContentStore - Datenbank - Ressourceneigenschaften', displays the following properties:

Name	Wert
Typ	Microsoft SQL Server-Datenbank
* Datenbankserver mit Portnummer ode...	localhost:1433
Benutzer-ID und Kennwort	*****
* Datenbankname	dbHAPECCContentStore
SSL-Verschlüsselung aktiviert	Falsch
Erweiterte Eigenschaften	<Klicken Sie auf die Schaltfläche zum Bearbeiten>

Below the table, a yellow box contains the following text:

Definiert eine Gruppe von Eigenschaften, mit der eine vorhandene Datenbank gesucht werden kann.
Stellen Sie sicher, dass die Datenbank bereits vorhanden ist.

B
e
s
c
h
r
e
i
b
u
n
g

Bild / Arbeitsmittel

7

The screenshot shows the IBM Cognos Configuration interface. The left pane displays a tree view of the configuration structure, with 'dbHAPECCContentStore' selected under 'Datenzugriff'. The right pane shows the 'dbHAPECCContentStore - Datenbank - Ressourceneigenschaften' configuration table.

Name	Wert
Typ	Microsoft SQL Server-Datenbank
* Datenbankserver mit Portnummer ode...	localhost:1433
Benutzer-ID und Kennwort	*****
* Datenbankname	dbHAPECCContentStore
SSL-Verschlüsselung aktiviert	Falsch
Erweiterte Eigenschaften	<Klicken Sie auf die Schaltfläche zum Bearbeiten>

A context menu is open over the 'dbHAPECCContentStore' entry in the tree view, showing options: 'Neue Ressource >', 'Umbenennen...', 'Löschen', and 'Test' (which is highlighted).


Below the configuration table, a yellow box contains the following text:


Definiert eine Gruppe von Eigenschaften, mit der eine vorhandene Datenbank gesucht werden kann.
Stellen Sie sicher, dass die Datenbank bereits vorhanden ist.

B
e
s
c
h
r
e
i
b
u
n
g

Bild / Arbeitsmittel

8

 IBM Cognos Configuration




IBM Cognos Configuration führt die folgenden Aufgaben aus:


- ✓ Erstellen von kryptografischen Informationen
 - **Content Manager-Datenbankverbindung wird getestet**

<
>

Abbrechen
Details >>

9

 IBM Cognos Configuration



IBM Cognos Configuration führt die folgenden Aufgaben aus:

- ✓ Erstellen von kryptografischen Informationen
- ✓ Content Manager-Datenbankverbindung wird getestet.

Schließen
Details >>

1
0

IBM Cognos Configuration - labSystemX-11-1

Datei Bearbeiten Ansicht Aktionen Hilfe

Explorer

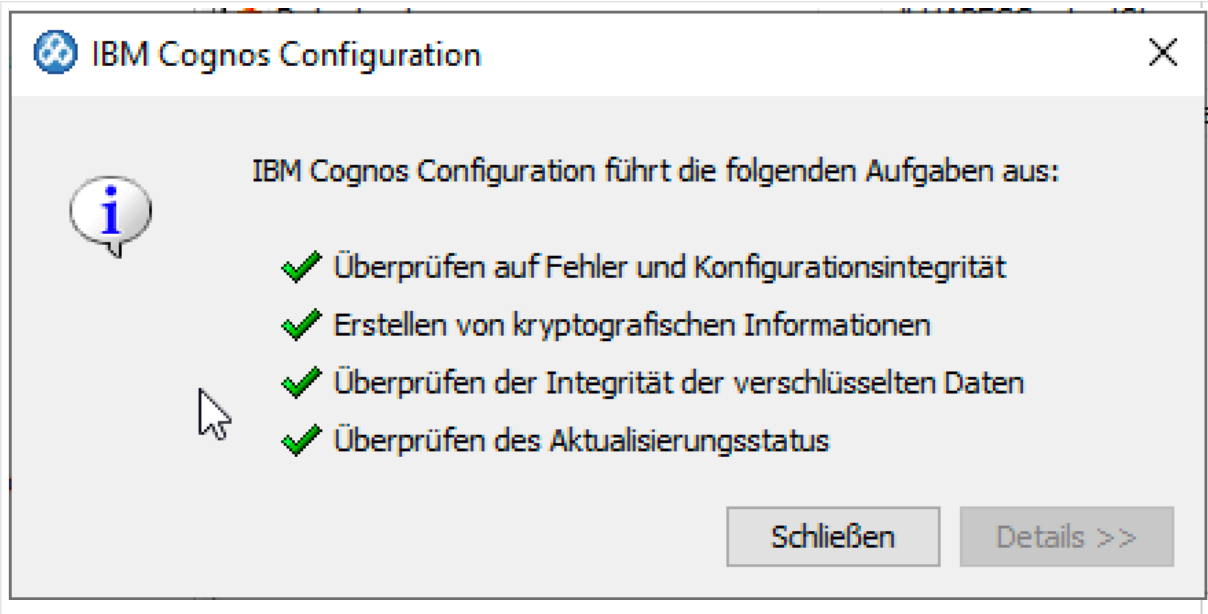
- Lokale Konfiguration
 - Umgebung
 - Konfigurationsgruppe
 - Protokollieren
 - File
 - IBM Cognos-Services
 - IBM Cognos
 - Portal Services
 - Sicherheit
 - Authentifizierung
 - Cognos
 - Verschlüsselung
 - Cognos
 - Replikation
 - IBM Cognos Application Firewall
 - Datenzugriff
 - Content Manager
 - dbHAPECCContentStore
 - Mobile
 - Benachrichtigung
 - Service für benutzergeführte Aufg.
 - IBM Cognos Planning
 - Contributor Data Server

dbHAPECCContentStore - Datenbank - Ressourceneigenschaften

Name	Wert
Typ	Microsoft SQL Server-Datenbank
* Datenbankserver mit Portnummer ode...	localhost:1433
Benutzer-ID und Kennwort	*****
* Datenbankname	dbHAPECCContentStore
SSL-Verschlüsselung aktiviert	Falsch
Erweiterte Eigenschaften	<Klicken Sie auf die Schaltfläche zum Bearbeiten>

Definiert eine Gruppe von Eigenschaften, mit der eine vorhandene Datenbank gesucht werden kann.

Stellen Sie sicher, dass die Datenbank bereits vorhanden ist.

<div>B e s c h r e i b u n g</div>	<div>Bild / Arbeitsmittel</div>
<div>1 1</div>	 <p>The screenshot shows a dialog box titled "IBM Cognos Configuration" with a close button (X) in the top right corner. On the left, there is an information icon (a lowercase 'i' inside a speech bubble). To the right of the icon, the text reads: "IBM Cognos Configuration führt die folgenden Aufgaben aus:". Below this text is a list of four tasks, each preceded by a green checkmark:</p> <ul style="list-style-type: none"> ✓ Überprüfen auf Fehler und Konfigurationsintegrität ✓ Erstellen von kryptografischen Informationen ✓ Überprüfen der Integrität der verschlüsselten Daten ✓ Überprüfen des Aktualisierungsstatus <p>At the bottom right of the dialog box, there are two buttons: "Schließen" (Close) and "Details >>" (Details >>).</p>
<div>1 2</div>	

Weitere Vorgehensweise

- ---