

System X Konfiguration Reporting Server

Ausgabe: 25.02.2026

Dieses Dokument wurde erzeugt mit BlueSpice

Seite von

System X Konfiguration Reporting Server

hapec Arbeitsanweisung

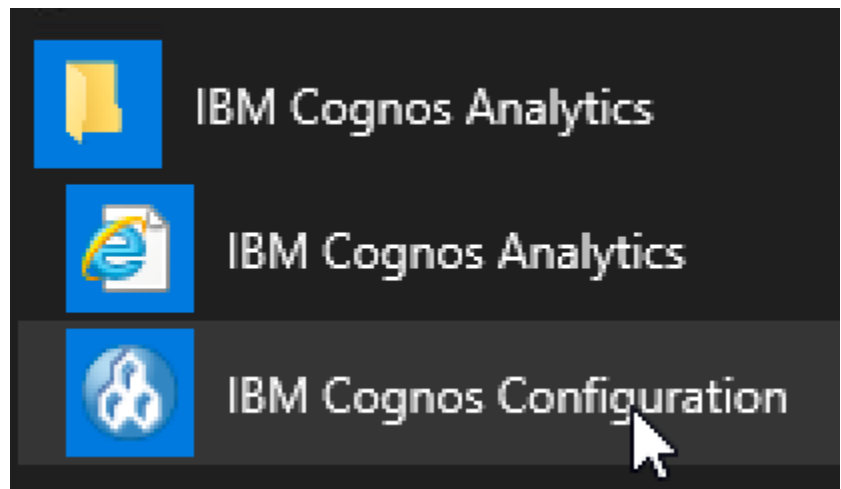
System X Konfiguration Reporting Server

Voraussetzungen

- Microsoft SQL-Server JDBC Treiber
- Microsoft SQL-Server Content Store Datenbank
- Microsoft SQL-Server TCP/IP Protokoll Konfiguration
- Microsoft Internet Explorer Konfiguration

Beschreibung

Bild / Arbeitsmittel



IBM Cognos Configuration - labSystemX-11-1

Datei Bearbeiten Ansicht Aktionen Hilfe

Explorer

- Lokale Konfiguration
 - Umgebung
 - Konfigurationsgruppe
 - Protokollieren
 - File
 - IBM Cognos-Services
 - IBM Cognos
 - Portal Services
 - Sicherheit
 - Authentifizierung
 - Cognos
 - Verschlüsselung
 - Cognos
 - Replikation
 - IBM Cognos Application Fire...
 - Datenzugriff
 - Content Manager
 - ...
 - Mobile
 - Benachrichtigung
 - Service für benutzergeführt
 - IBM Cognos Planning
 - Contributor Data Server

Umgebung - Gruppeneigenschaften

Name	Wert
Bereitstellungsdateiposition	../deployment
Datendateien-Verzeichnis	../data
* Zuordnungsdateiposition	../maps
Temporäre Dateien - Verzeichnis	../temp
Temporäre Dateien verschlüsseln?	Falsch
* Formatangabendatei-Verzeichnis	../configuration/cogformat.xml
Sortierpuffergröße in MB	32
IP-Version für die Auflösung des Hostn...	IPv4-Adressen verwenden
Gateway-Einstellungen	
* Gateway-URI	http://reporting-server.firma.loc...
Gateway-Namespace	
Content Manager-sAMAccountName	
Namespace überschreiben zulassen?	Falsch
* Dispatcher-URIs für das Gateway	http://reporting-server.firma.loc...
* Steuerungs-URI für Gateway	http://reporting-server.firma.loc...
Dispatcher-Einstellungen	
* Externer Dispatcher-URI	http://reporting-server.firma.loc...
* Interne Dispatcher-URI	http://reporting-server.firma.loc...
Dispatcher-Kennwort	*****
Externer JMX-Port	0
Externer JMX-Berechtigungsnachweis	*****
* Ausführungsmodus für Berichtsserver	32-Bit
Einstellungen für Dataset-Service	
Portnummer für Dataset-Service	9301
Service-Portnummer berechnen	0
Andere URI-Einstellungen	
* Dispatcher-URI für externe Anwendun...	http://reporting-server.firma.loc...
* Content Manager-URIs	http://reporting-server.firma.loc...
Schriftarteinstellungen	
* Physische Schriftartenverzeichnisse	../bin/fonts;C:\Windows\FONTS
Physische Schriftartenzuordnungen	<Klicken Sie auf die Schaltfläche :
Schriftarten, die eingebettet werden s...	<Klicken Sie auf die Schaltfläche :
Schriftarten, die eingebettet werden s...	<Klicken Sie auf die Schaltfläche :

Gibt eine oder mehrere URIs für den Content Manager an.

Verwenden Sie das HTTPS- oder das HTTP-Protokoll, um jeweils SSL- oder Nicht-SSL von Dispatchern und Services verwendet, um Anforderungen an den Content Man Standby-Funktion verwenden, geben Sie die URIs aller Content Manager ein. Wen müssen Sie sicherstellen, dass 'localhost' auf dem Computer definiert ist.

IBM Cognos Configuration - labSystemX-11-1

Datei Bearbeiten Ansicht Aktionen Hilfe

Explorer

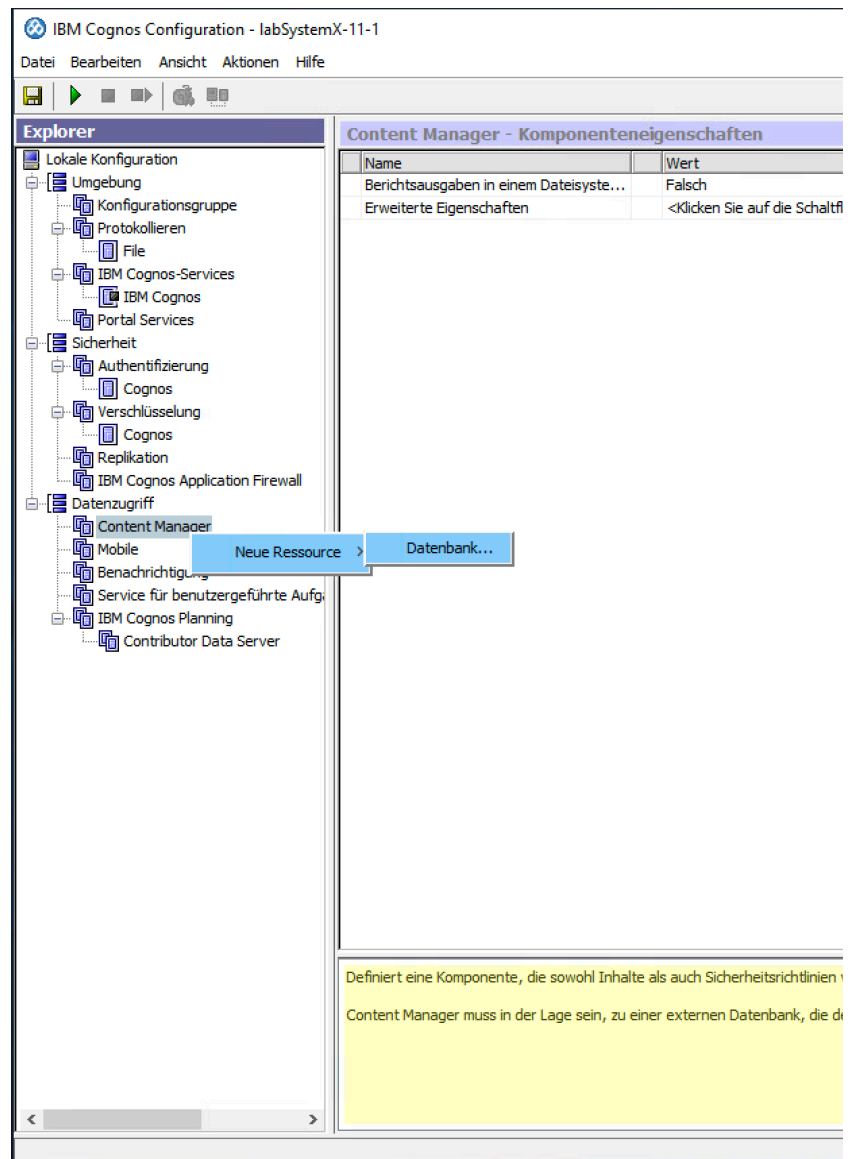
- Lokale Konfiguration
 - Umgebung
 - Konfigurationsgruppe
 - Protokollieren
 - File
 - IBM Cognos-Services
 - IBM Cognos
 - Portal Services
 - Sicherheit
 - Authentifizierung
 - Cognos
 - Verschlüsselung
 - Cognos
 - Replikation
 - IBM Cognos Application Firewall
 - Datenzugriff
 - Content Manager
 - Content Store
 - Mobile
 - Benachrichtigung
 - Service für benachrichtigte
 - IBM Cognos P...
 - Contribut...

Content Store - Datenbank - Ressourceneigenschaften

Name	Wert
Typ	DB2-Datenbank
Datenbankserver und Portnummer	
Benutzer-ID und Kennwort	*****
* Datenbankname	cm
SSL-Verschlüsselung aktiviert	Falsch
Erweiterte Eigenschaften	<Klicken Sie auf die Schaltf...

Neue Ressource >
Umbenennen...
Löschen
Test
DDL generieren

Definiert eine Gruppe von Eigenschaften, mit der eine vorhandene DB2-Datenbank konfiguriert wird.
Stellen Sie sicher, dass die Datenbank bereits vorhanden ist.



IBM Cognos Configuration - labSystemX-11-1

Datei Bearbeiten Ansicht Aktionen Hilfe

Explorer

- Lokale Konfiguration
 - Umgebung
 - Konfigurationsgruppe
 - Protokollieren
 - File
 - IBM Cognos-Services
 - IBM Cognos
 - Portal Services
 - Sicherheit
 - Authentifizierung
 - Cognos
 - Verschlüsselung
 - Cognos
 - Replikation
 - IBM Cognos Application Firewall
 - Datenzugriff
 - Content Manager**
 - Mobile
 - Benachrichtigung
 - Service für benutzergeführte Aufg...
 - IBM Cognos Planning
 - Contributor Data Server

Content Manager - Komponenteneigenschaften

Name	Wert
Berichtsausgaben in einem Dateisyste...	Falsch
Erweiterte Eigenschaften	<Klicken Sie auf die Schaltf

Neue Ressource - Datenbank

Name:
dbHAPECCContentStore

Typ (Gruppe):
Microsoft SQL Server-Datenbank

OK Abbrechen

Definiert eine Komponente, die sowohl Inhalte als auch Sicherheitsrichtlinien

Content Manager muss in der Lage sein, zu einer externen Datenbank, die d

IBM Cognos Configuration - labSystemX-11-1

Datei Bearbeiten Ansicht Aktionen Hilfe

Explorer

- Lokale Konfiguration
 - Umgebung
 - Konfigurationsgruppe
 - Protokollieren
 - File
 - IBM Cognos-Services
 - IBM Cognos
 - Portal Services
 - Sicherheit
 - Authentifizierung
 - Cognos
 - Verschlüsselung
 - Cognos
 - Replikation
 - IBM Cognos Application Firewall
 - Datenzugriff
 - Content Manager
 - dbHAPECCContentStore
 - Mobile
 - Benachrichtigung
 - Service für benutzergeführte Aufg.
 - IBM Cognos Planning
 - Contributor Data Server

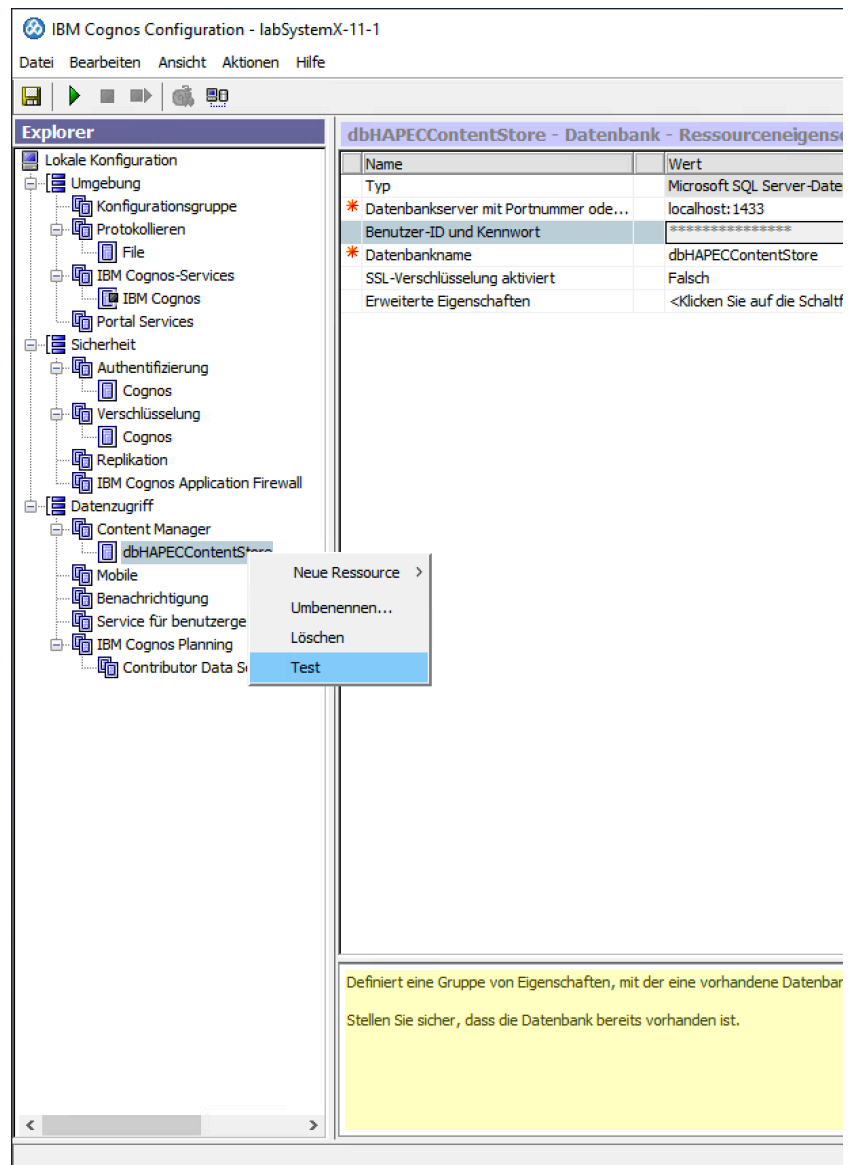
dbHAPECCContentStore - Datenbank - Ressourceneigenschaften

Name	Wert
Typ	Microsoft SQL Server-Datenbank
* Datenbankserver mit Portnummer oder Hostname	localhost:1433
Benutzer-ID und Kennwort	*****
* Datenbankname	dbHAPECCContentStore
SSL-Verschlüsselung aktiviert	Falsch
Erweiterte Eigenschaften	<Klicken Sie auf die Schaltfläche>

Definiert eine Gruppe von Eigenschaften, mit der eine vorhandene Datenbank konfiguriert wird.

Stellen Sie sicher, dass die Datenbank bereits vorhanden ist.

7



8

IBM Cognos Configuration

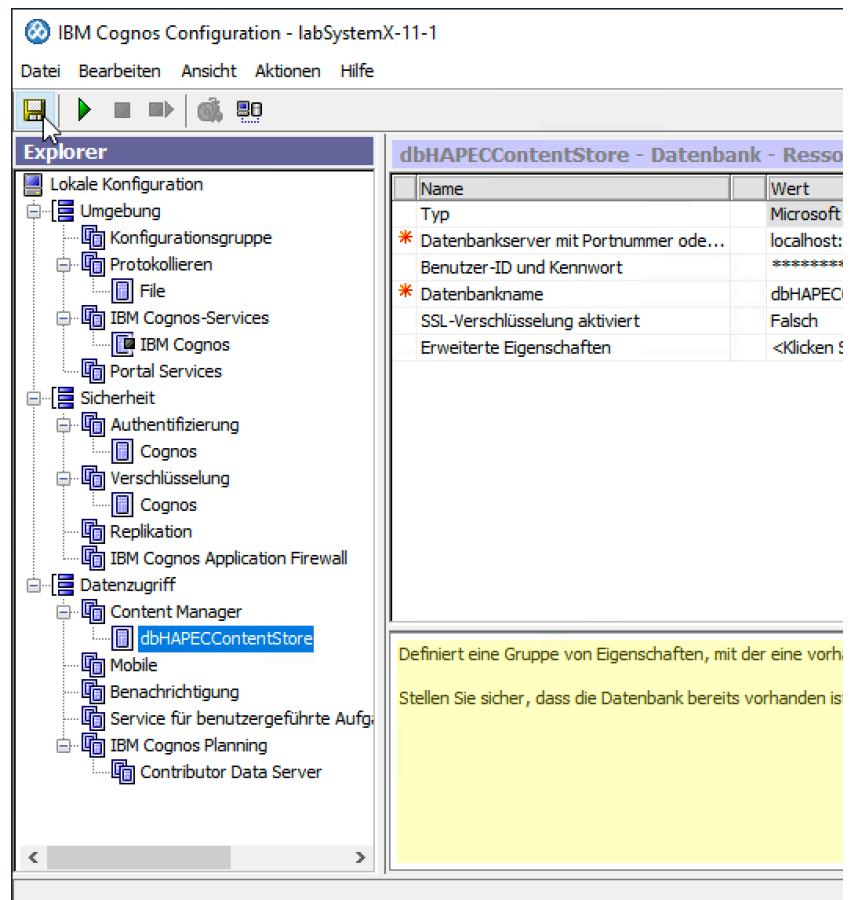
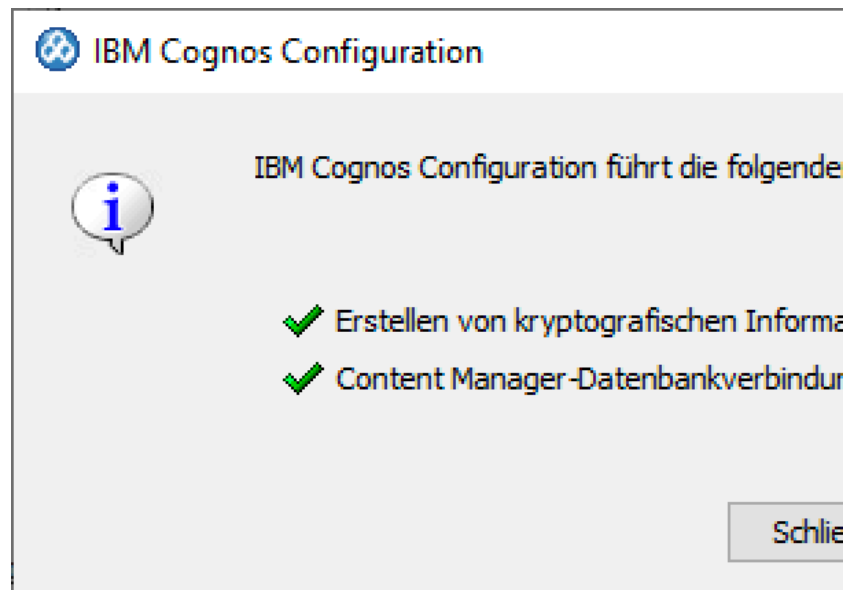


IBM Cognos Configuration führt die folgende


- ✓ Erstellen von kryptografischen Informationen
- ▶ **Content Manager-Datenbankverbindung**




Abbrechen



11

 IBM Cognos Configuration



IBM Cognos Configuration führt die folgende


- ✓ Überprüfen auf Fehler und Konfiguration
- ✓ Erstellen von kryptografischen Informa
- ✓ Überprüfen der Integrität der verschlü
- ✓ Überprüfen des Aktualisierungsstatus

Schlie

12

IBM Cognos Configuration - labSystemX-11-1

Datei Bearbeiten Ansicht Aktionen Hilfe



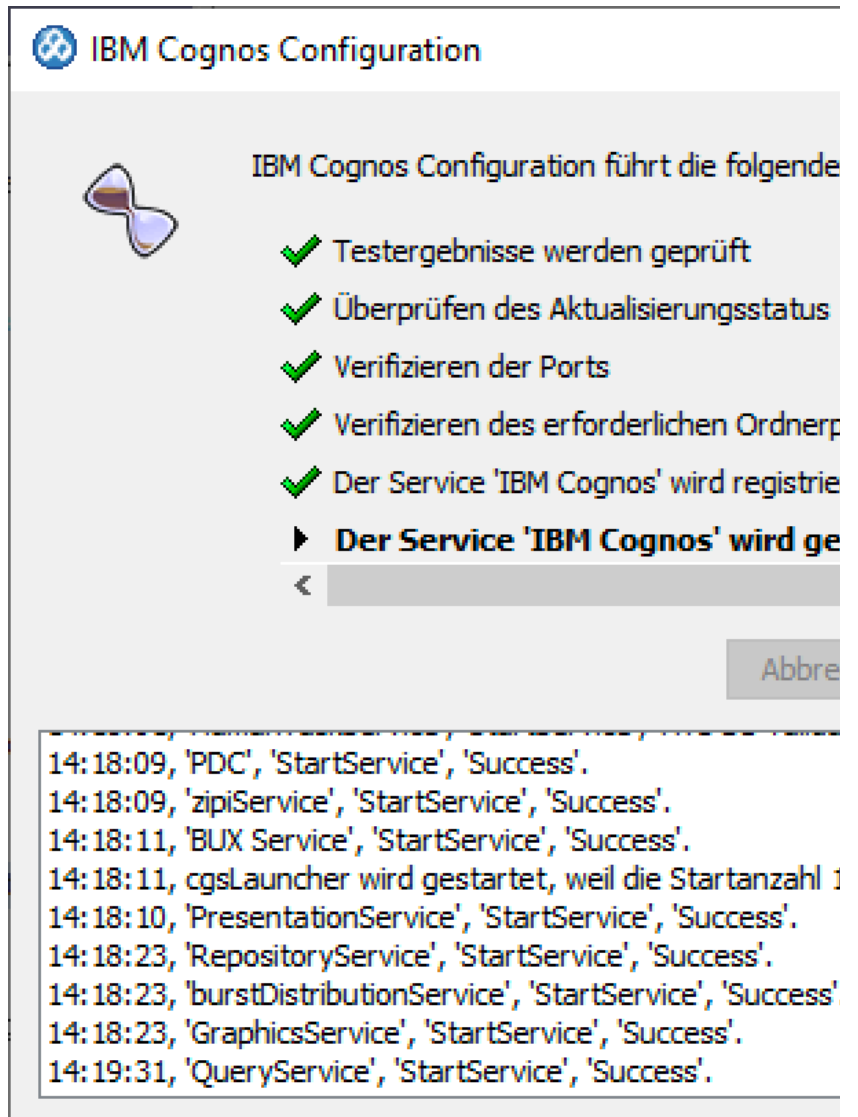
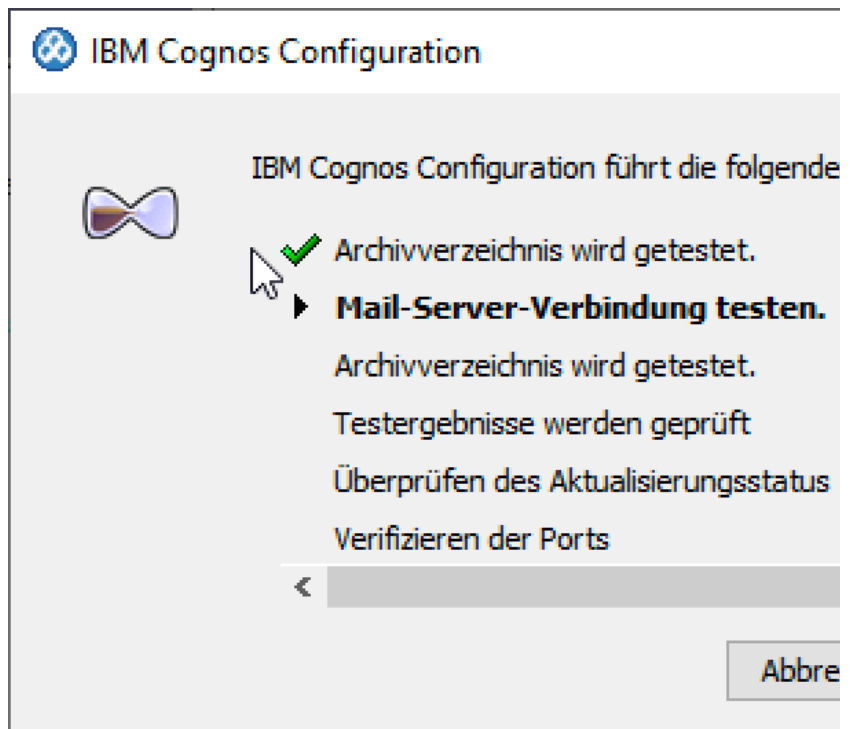
Explorer

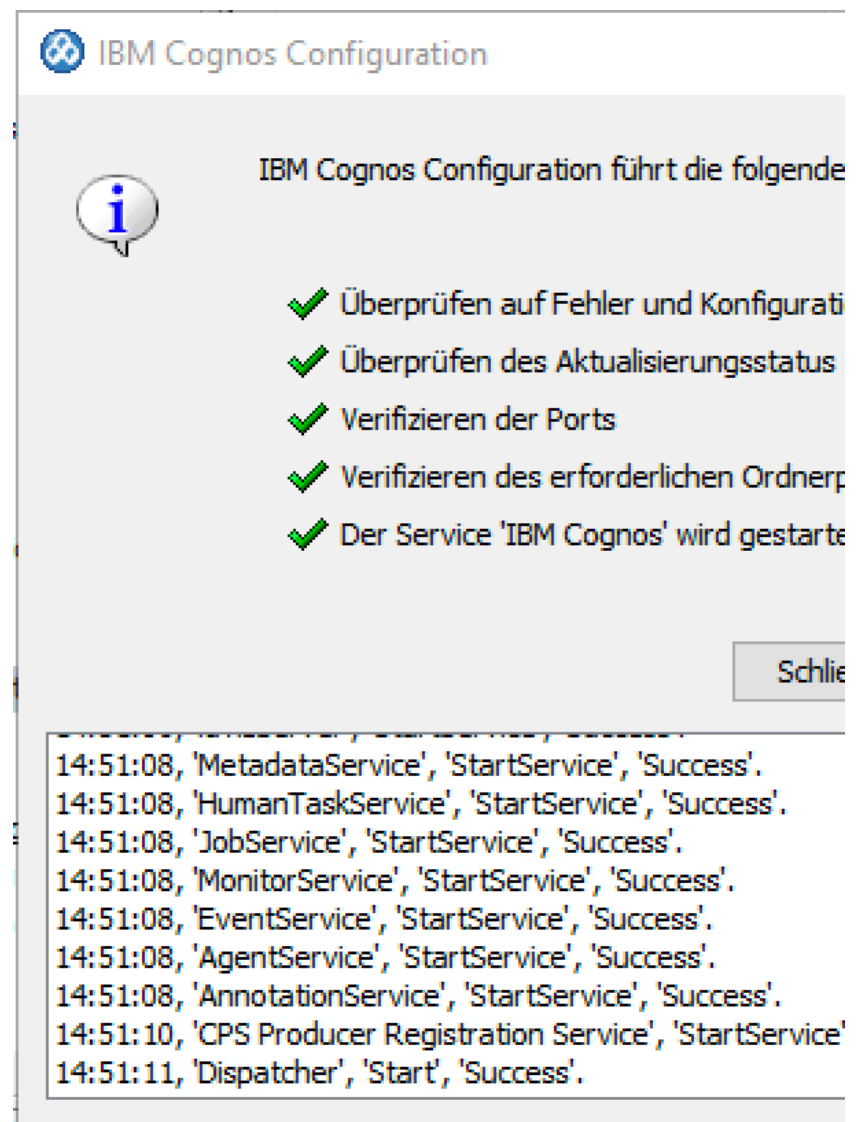
- Lokale Konfiguration
 - Umgebung
 - Konfigurationsgruppe
 - Protokollieren
 - File
 - IBM Cognos-Services
 - IBM Cognos
 - Portal Services
 - Sicherheit
 - Authentifizierung
 - Cognos
 - Verschlüsselung
 - Cognos
 - Replikation
 - IBM Cognos Application Firewall
 - Datenzugriff
 - Content Manager
 - dbHAPECContentStore
 - Mobile
 - Benachrichtigung
 - Service für benutzergeführte Aufg
 - IBM Cognos Planning
 - Contributor Data Server

dbHAPECContentStore - Datenbank - Resso

Name	Wert
Typ	Microsoft
* Datenbankserver mit Portnummer ode...	localhost:
Benutzer-ID und Kennwort	*****
* Datenbankname	dbHAPECC
SSL-Verschlüsselung aktiviert	Falsch
Erweiterte Eigenschaften	<Klicken !

Definiert eine Gruppe von Eigenschaften, mit der eine vorh
Stellen Sie sicher, dass die Datenbank bereits vorhanden is





IBM Cognos Configuration - labSystemX-11-1

Datei Bearbeiten Ansicht Aktionen Hilfe

Explorer

Lokale Konfiguration

Umgebung

Konfigurationsgruppe

Protokollieren

File

IBM Cognos-Services

IBM Cognos

Portal Services

Sicherheit

Authentifizierung

Cognos

Verschlüsselung

Cognos

Replikation

IBM Cognos Application Firewall

Datenzugriff

Content Manager

dbHAPECCContentStore

Mobile

Benachrichtigung

Service für benutzergeführte Aufg...

IBM Cognos Planning

Contributor Data Server

Umgebung - Gruppeneigenschaften

Name	Wert
Bereitstellungsdateiposition	../deploy
Datendateien-Verzeichnis	../data
* Zuordnungsdateiposition	../maps
Temporäre Dateien - Verzeichnis	../temp
Temporäre Dateien verschlüsseln?	Falsch
* Formatangabendatei-Verzeichnis	../configu
Sortierpuffergröße in MB	32
IP-Version für die Auflösung des Hostn...	IPv4-Adre
Gateway-Einstellungen	
* Gateway-URI	http://rep
Gateway-Namespace	
Content Manager-sAMAccountName	
Namespace überschreiben zulassen?	Falsch
* Dispatcher-URIs für das Gateway	http://rep
* Steuerungs-URI für Gateway	http://rep
Dispatcher-Einstellungen	
Gibt die URI zum Gateway an.	
Verwenden Sie das HTTPS- oder das HTTP-Protokoll, um je...	

Prüft, ob der IBM Cognos-Service ausgeführt wird...

http://reporting-server.firma.local:9300/bi/?perspective=home

Willkommen

IBM Cognos Analytics

Willkommen

Willkommen bei IBM Cognos Analytics

Öffnen Sie zuerst einen Bericht, ein Dashboard, eine Story oder eine Exploration.

Der Inhalt wird hier angezeigt.

Zum Einstieg können Sie [Daten hinzufügen](#) oder [die Beispiele testen](#).

Dateien ziehen und ablegen, Schnellstart öffnen oder [navigieren](#)

Kurz

Weitere Vorgehensweise

- ---