

Installation Microsoft SQL Server 2017


hapec Arbeitsanweisung

Titel

Voraussetzungen

- ---

B e s c h r e i b u n g	Bild / Arbeitsmittel
U m d i e I n s t a l l a t i o n s r o u t i n e z u s t a	

<div>B e s c h r e i b u n g</div>	<div>Bild / Arbeitsmittel</div>
<div>1 r t e n 'S Q L S e r v e r 2 0 1 7 - S S E I - E x p r ' d o p p e l</div>	<div><p>SQLServer2017-SS EI-Expr</p></div>

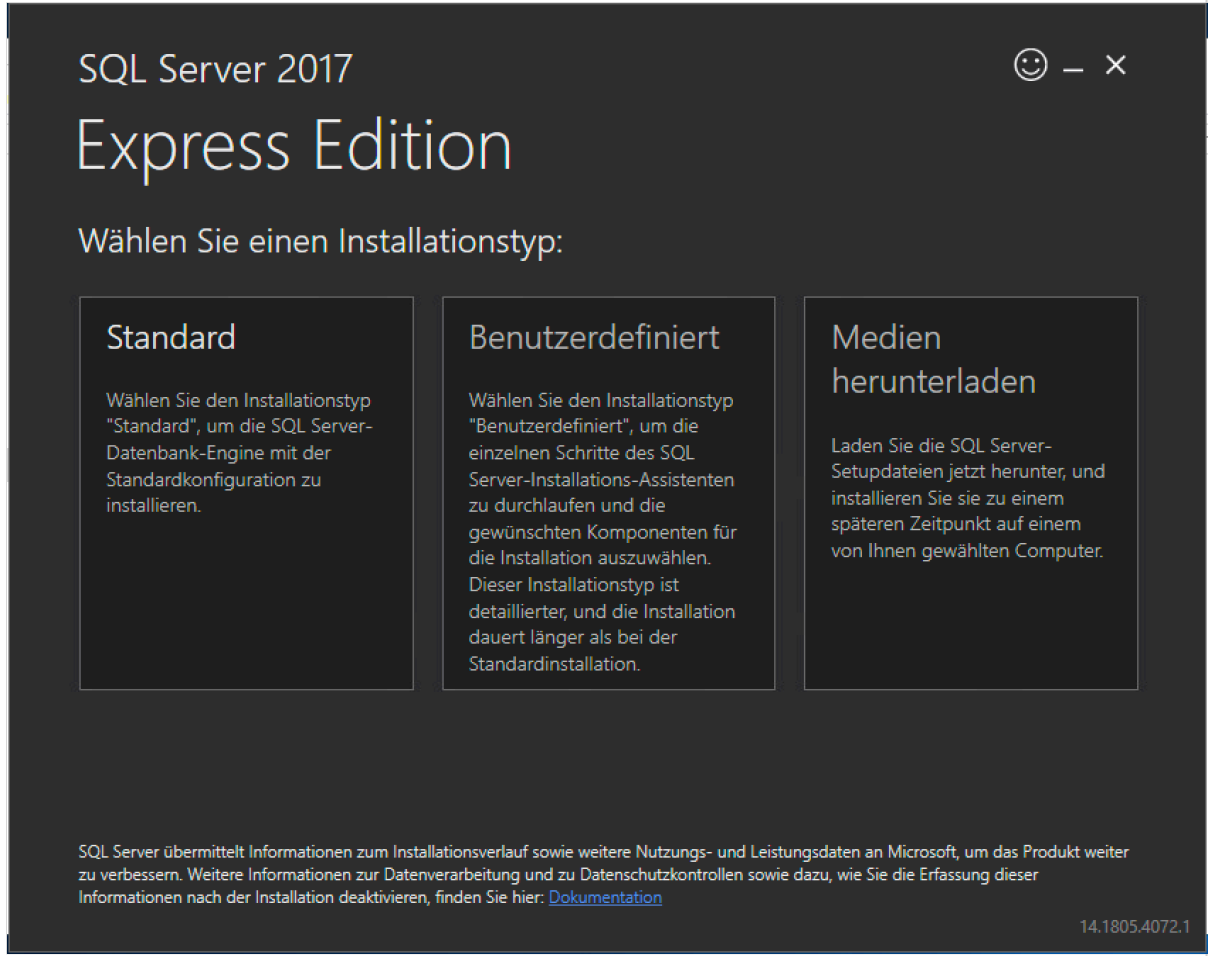
<p>B e s c h r e i b u n g</p>	<p>Bild / Arbeitsmittel</p>
<p>kl ic k e n.</p>	
<p>2</p>	

Bild / Arbeitsmittel

3 'Benutzerdefiniert', auswahl



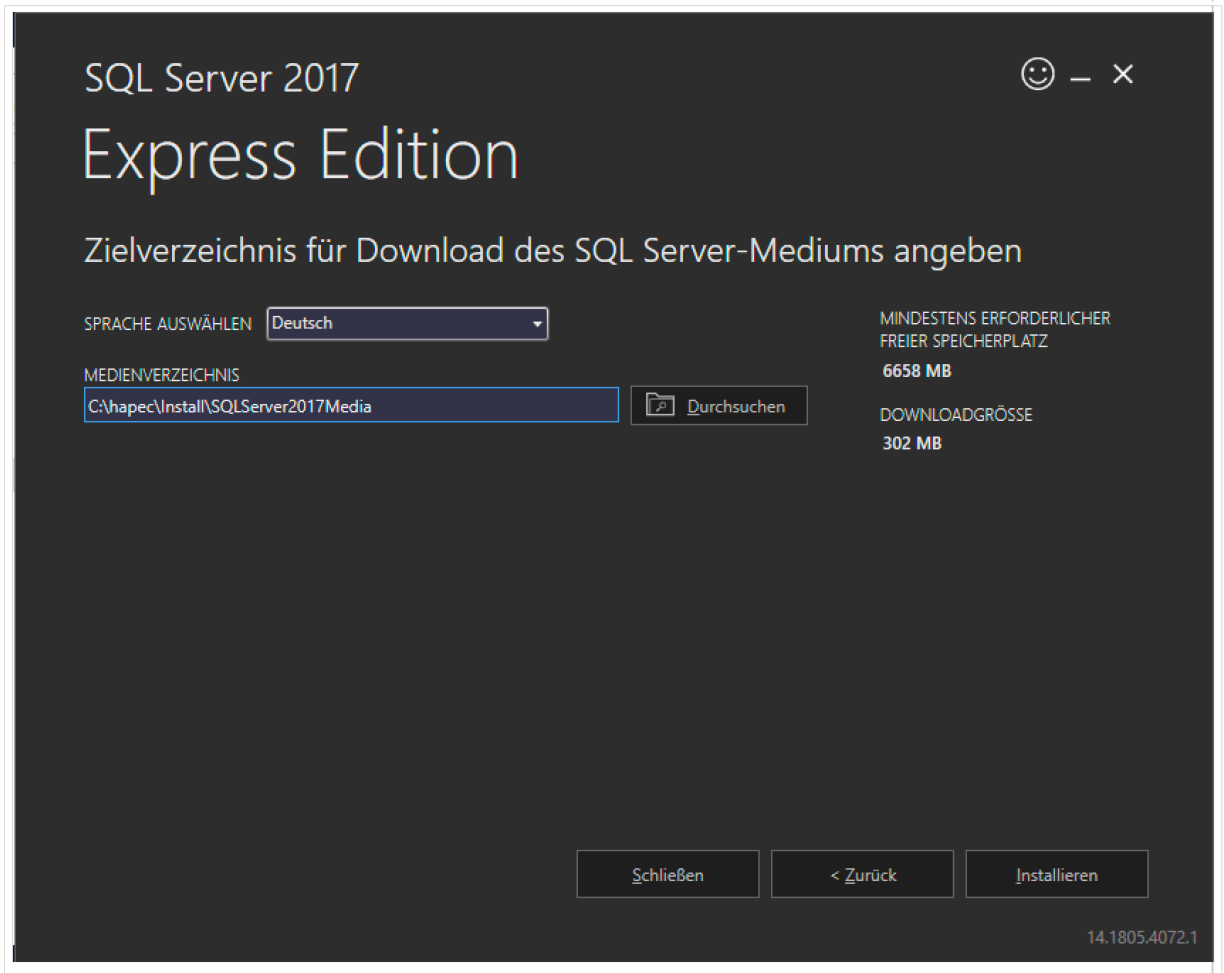
Sprach

B
e
s
c
h
r
e
i
b
u
n
g

Bild / Arbeitsmittel

e
u
n
d
Zi
el
v
e
r
z
e
i
c
h
n
i
s
fü
r
D
o
w
n
l
o
a
d
a
u
s
w
ä
h
l
e
n
u
n

4

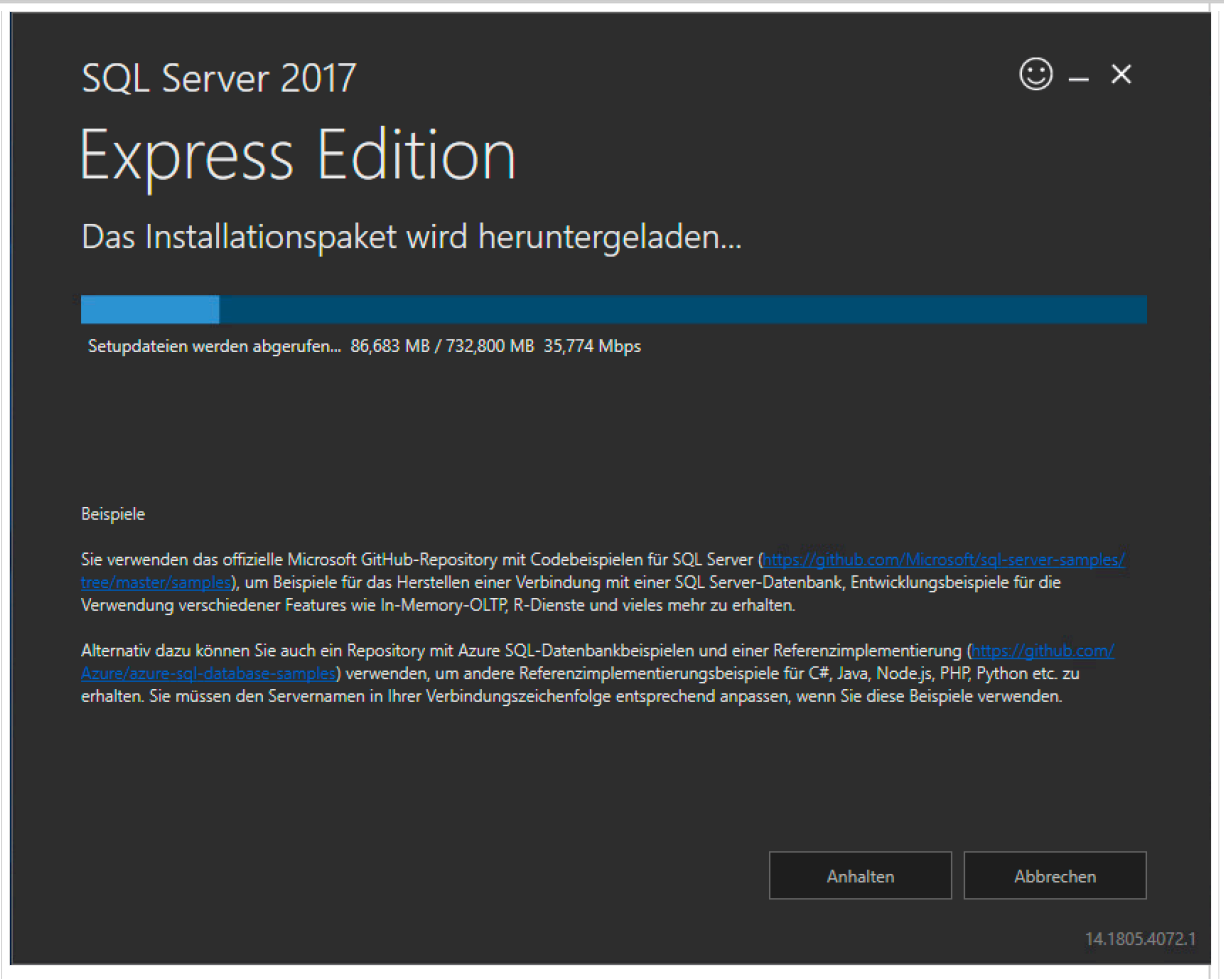


<p>B e s c h r e i b u n g</p>	<p>Bild / Arbeitsmittel</p>
<p>d I N S T A L L I E R E N k l i c k e n</p>	
<p>I n s t a l l a t i o n s p a</p>	


B
e
s
c
h
r
e
i
b
u
n
g

Bild / Arbeitsmittel

5 k
e
t
w
i
r
d
h
e
r
u
n
t
e
r
g
e
l
a
d
e
n
..



Z
u
m
S
t
a
r
t

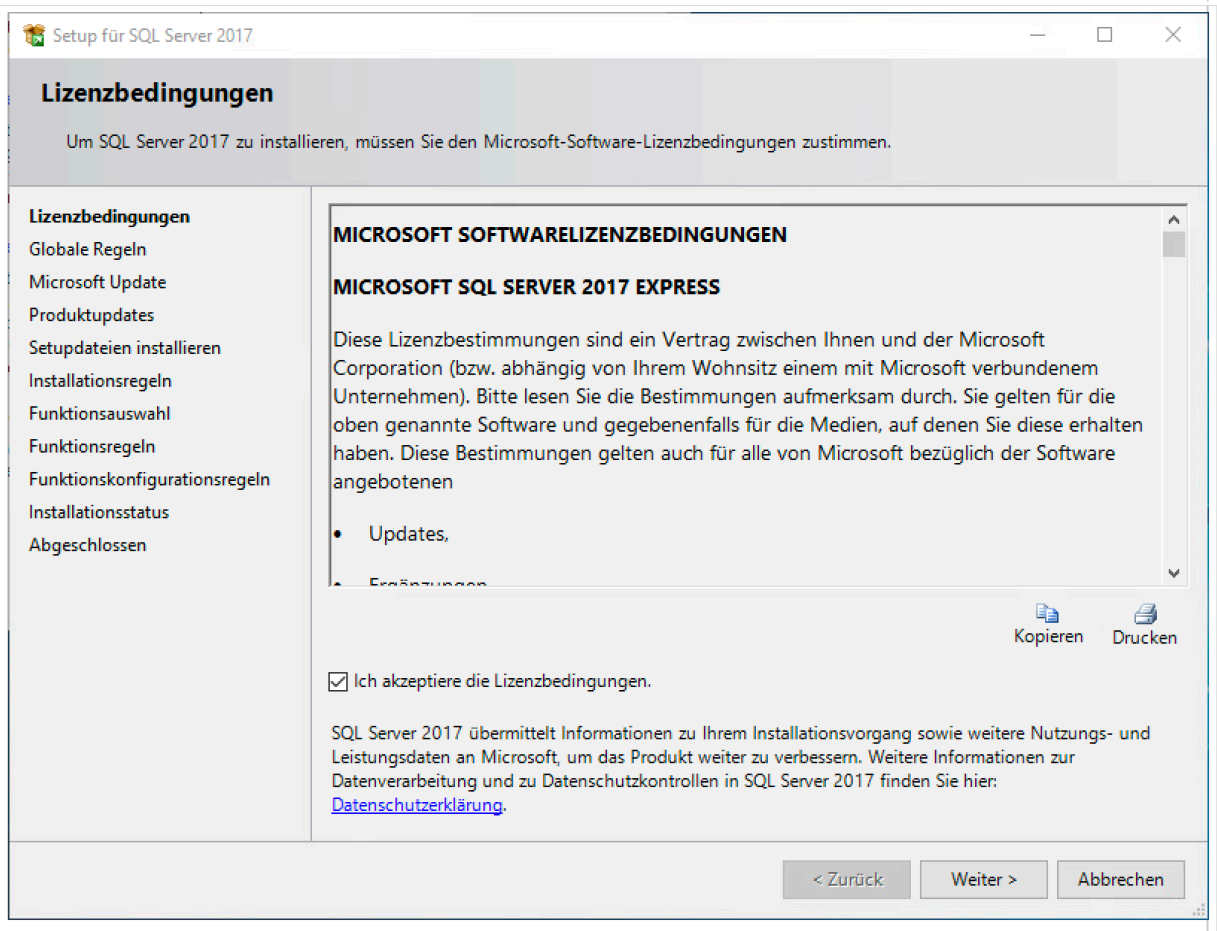
<div>B e s c h r e i b u n g</div>	<div>Bild / Arbeitsmittel</div>
<div>e n d e r 6 I n s t a l l a t i o n d e n e r s t e n L i n k a u s w ä h l e n.</div>	
<div>Li z</div>	

B
e
s
c
h
r
e
i
b
u
n
g

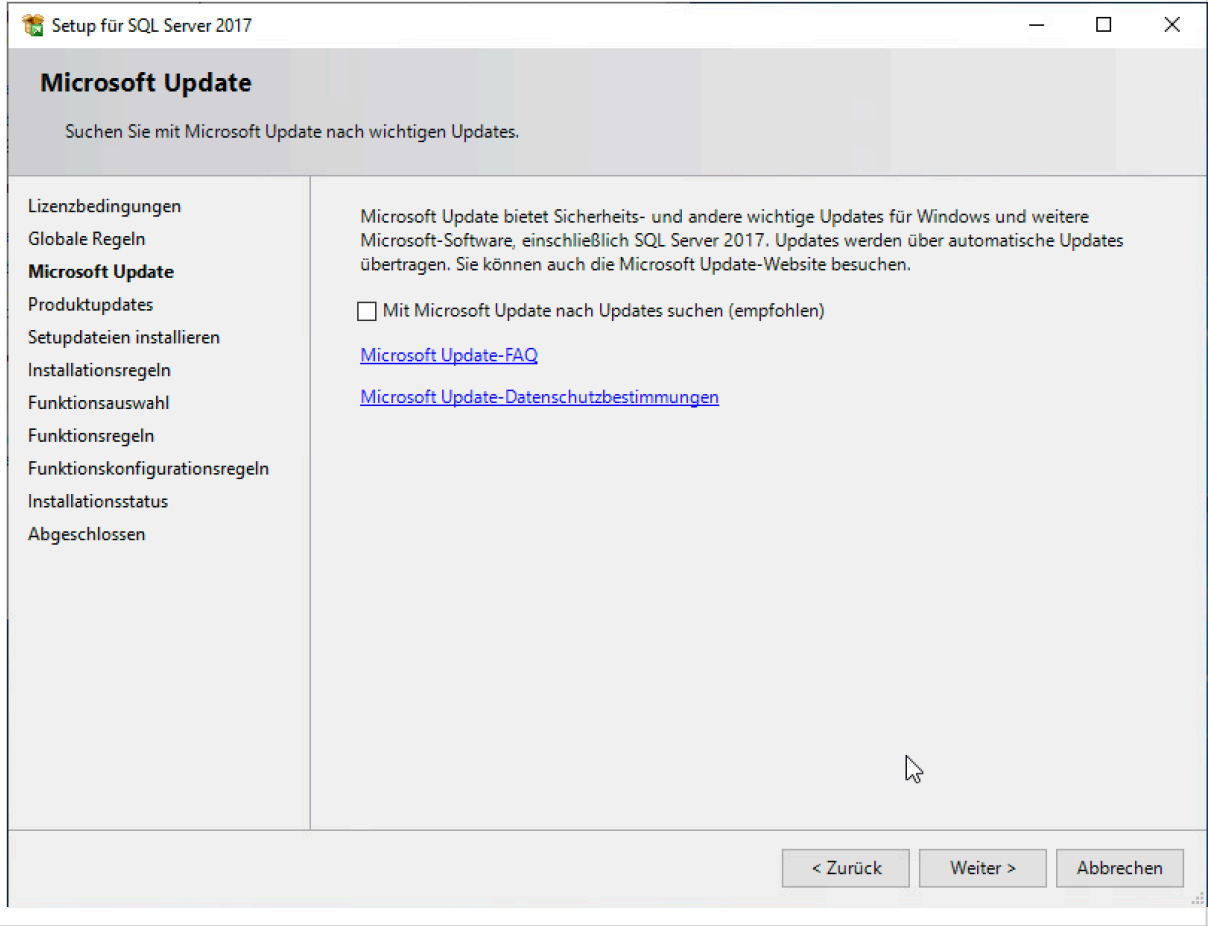
Bild / Arbeitsmittel

e
n
z
b
e
d
i
n
g
u
n
g
a
k
z
e
p
t
i
e
r
e
n
u
n
d
W
E
I
T
E
R
k
l
i
c
k
e

7



<div>B e s c h r e i b u n g</div>	<div>Bild / Arbeitsmittel</div>
<div>n.</div>	
<div>A u t o m a t i s c h e U p d a t e s N I C H T a k t i v i e r e n u n</div> <div>8</div>	

<div>B e s c h r e i b u n g</div>	<div>Bild / Arbeitsmittel</div>
<div>d W E I T E R k l i c k e n.</div>	
<div>N a</div>	

B
e
s
c
h
r
e
i
b
u
n
g

Bild / Arbeitsmittel

9

c
h
p
r
ü
f
u
n
g
W
E
I
T
E
R
k
l
i
c
k
e
n.

Installationsregeln

Mithilfe von Setupregeln werden potenzielle Probleme identifiziert, die bei der Ausführung von Setup auftreten können. Alle Fehler müssen behoben werden, bevor Setup fortgesetzt werden kann.

Lizenzbedingungen
Globale Regeln
Microsoft Update
Produktupdates
Setupdateien installieren
Installationsregeln
Funktionsauswahl
Funktionsregeln
Instanzkonfiguration
Serverkonfiguration
Datenbankmodulkonfiguration
Zustimmung zur Installation vo...
Zustimmung zur Installation vo...
Funktionskonfigurationsregeln
Installationsstatus
Abgeschlossen

Vorgang abgeschlossen. Erfolgreich: 3. Fehler 0. Warnung 1. Übersprungen 0.

Details ausblenden << Erneut ausführen

[Detaillierten Bericht anzeigen](#)

Regel	Status
✓ Fusions-ATL (Active Template Library)	Erfolgreich
✓ Konsistenzüberprüfung für die SQL Server-Registrierungsschlüs...	Erfolgreich
✓ Computerdomänencontroller	Erfolgreich
⚠ Windows-Firewall	Warnung

< Zurück Weiter > Abbrechen

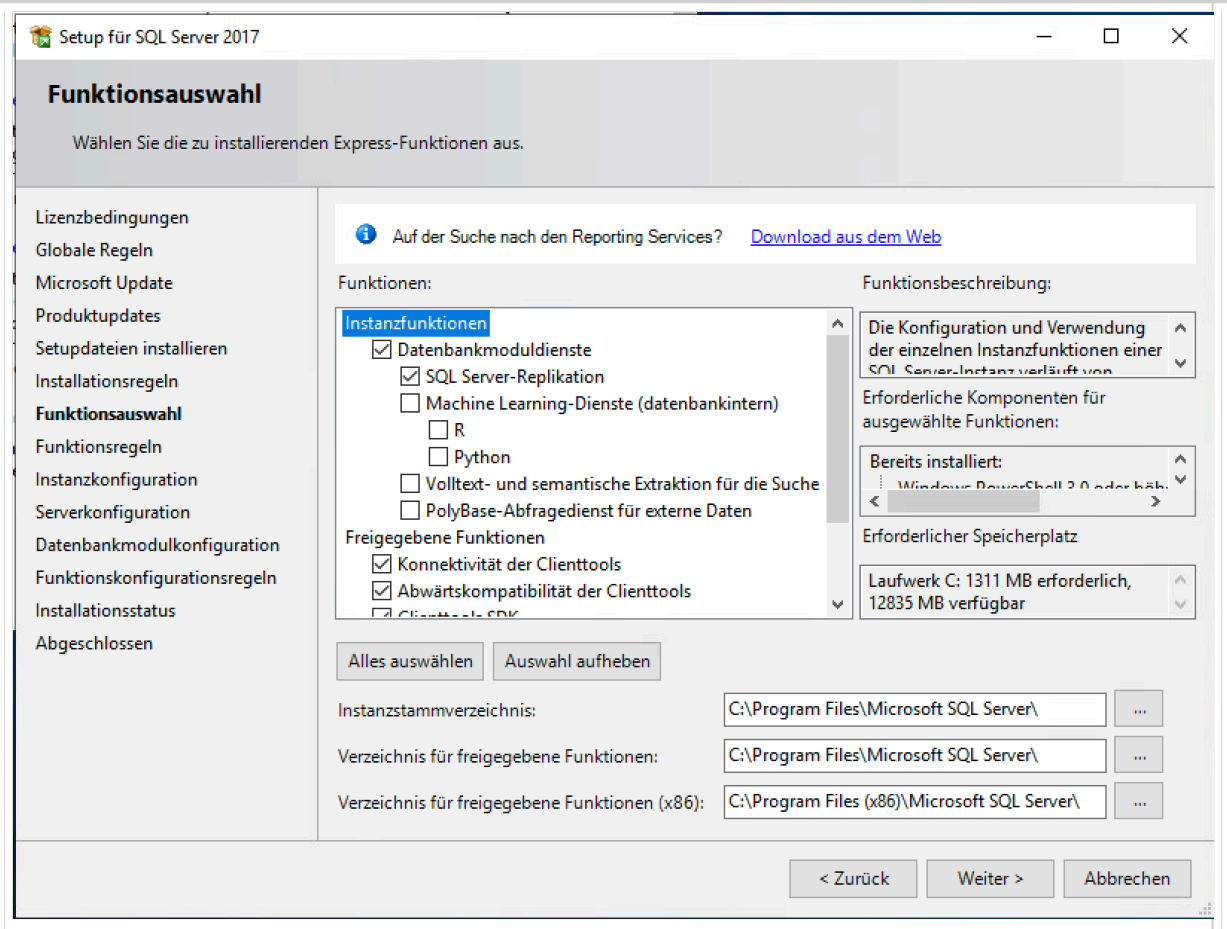
I
n
s
t
a
n
t
s
f
u
n
k
t

B e s c h r e i b u n g	Bild / Arbeitsmittel
io n e n a n a l o g d e m S c r e e n s h o t a u s w ä h l e n, g g f · In	

B
e
s
c
h
r
e
i
b
u
n
g

Bild / Arbeitsmittel

1
0
s
t
a
l
l
a
t
i
o
n
s
v
e
r
z
e
i
c
h
n
i
s
s
e
a
n
p
a
s
s
e
n
u
n
d
W
E
I
T
E
R



B e s c h r e i b u n g	Bild / Arbeitsmittel
kl ic k e n.	
'S t a n d a r d i n s t a n z' a u s w ä h l e n u n d W E I T E	

B
e
s
c
h
r
e
i
b
u
n
g

Bild / Arbeitsmittel

R
k
l
i
c
k
e
n.

Setup für SQL Server 2017

Instanzkonfiguration

Geben Sie den Namen und die Instanz-ID für die SQL Server-Instanz an. Die Instanz-ID wird in den Installationspfad integriert.

☒ Standardinstanz
☐ Benannte Instanz: MSSQLSERVER

Instanz-ID: MSSQLSERVER

SQL Server-Verzeichnis: C:\Program Files\Microsoft SQL Server\MSSQL14.MSSQLSERVER

Installierte Instanzen:

Instanzname	Instanz-ID	Funktionen	Edition	Version

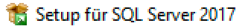
H
a
k
e
n
f
ü
r
D

B e s c h r e i b u n g	Bild / Arbeitsmittel
ie n st b e r e c h ti g u n g s e tz e n, S Q L S e r v e r- B r o w s	

B
e
s
c
h
r
e
i
b
u
n
g

Bild / Arbeitsmittel

1
2
e
r
'S
t
a
r
t
t
y
p'
a
u
f
'A
u
t
o
m
a
t
i
s
c
h'
s
e
t
z
e
n
u
n
d
W
E
I
T
E
R



Serverkonfiguration
 Geben Sie die Dienstkonten und die Sortierungskonfiguration an.

Lizenzbedingungen
Globale Regeln
Microsoft Update
Produktupdates
Setupdateien installieren
Installationsregeln
Funktionsauswahl
Funktionsregeln
Instanzkonfiguration
Serverkonfiguration
Datenbankmodulkonfiguration
Funktionskonfigurationsregeln
Installationsstatus
Abgeschlossen

DienstkontenSortierung

Microsoft empfiehlt die Verwendung eines separaten Kontos für jeden SQL Server-Dienst.

Dienst	Kontoname	Kennwort	Starttyp
SQL Server-Datenbankmodul	NT Service\MSSQLSERVER		Automatisch ▾
SQL Server-Browser	NT AUTHORITY\LOCAL ...		Automatisch ▾

☒ SQL Server-Datenbankmoduldienst Berechtigung zum Ausführen von Volumewartungstask gewähren

Mit dieser Berechtigung wird eine sofortige Dateiinitialisierung ermöglicht, indem ein unwiderrufliches Löschen von Datenseiten verhindert wird. Da der Zugriff auf gelöschte Inhalte ermöglicht wird, kann diese Einstellung zur Offenlegung von Informationen führen.

[Klicken Sie hier, um Details anzuzeigen.](#)

< Zurück

Weiter >

Abbrechen

Ausgabe: 25.02.2026

Dieses Dokument wurde erzeugt mit BlueSpice

Seite 18 von 25

Beschreibung	Bild / Arbeitsmittel
kl ic k e n.	
' G e m is c h t e r M o d u s' a u s w ä h l e n u n d 'S A'	

Bild / Arbeitsmittel

Setup für SQL Server 2017

Datenbankmodulkonfiguration

Geben Sie den Authentifizierungssicherheitsmodus, die Administratoren, die Datenverzeichnisse und die TempDB-Einstellungen für das Datenbankmodul an.

Lizenzbedingungen
Globale Regeln
Microsoft Update
Produktupdates
Setupdateien installieren
Installationsregeln
Funktionsauswahl
Funktionsregeln
Instanzkonfiguration
Serverkonfiguration
Datenbankmodulkonfiguration
Funktionskonfigurationsregeln
Installationsstatus
Abgeschlossen

Serverkonfiguration | Datenverzeichnisse | TempDB | Benutzerinstanzen | FILESTREAM

Geben Sie den Authentifizierungsmodus und die Administratoren für das Datenbankmodul an.

Authentifizierungsmodus

☐ Windows-Authentifizierungsmodus

☒ Gemischter Modus (SQL Server-Authentifizierung und Windows-Authentifizierung)

Geben Sie das Kennwort für das SQL Server-Systemadministratorkonto ("SA") an.

Kennwort eingeben:

Kennwort bestätigen:

SQL Server-Administratoren angeben

LABSYSTEMX-11-1\Administrator (Administrator)

SQL Server-Administratoren haben uneingeschränkt Zugriff auf das Datenbankmodul

Aktuellen Benutzer hinzufügen | Hinzufügen... | Entfernen

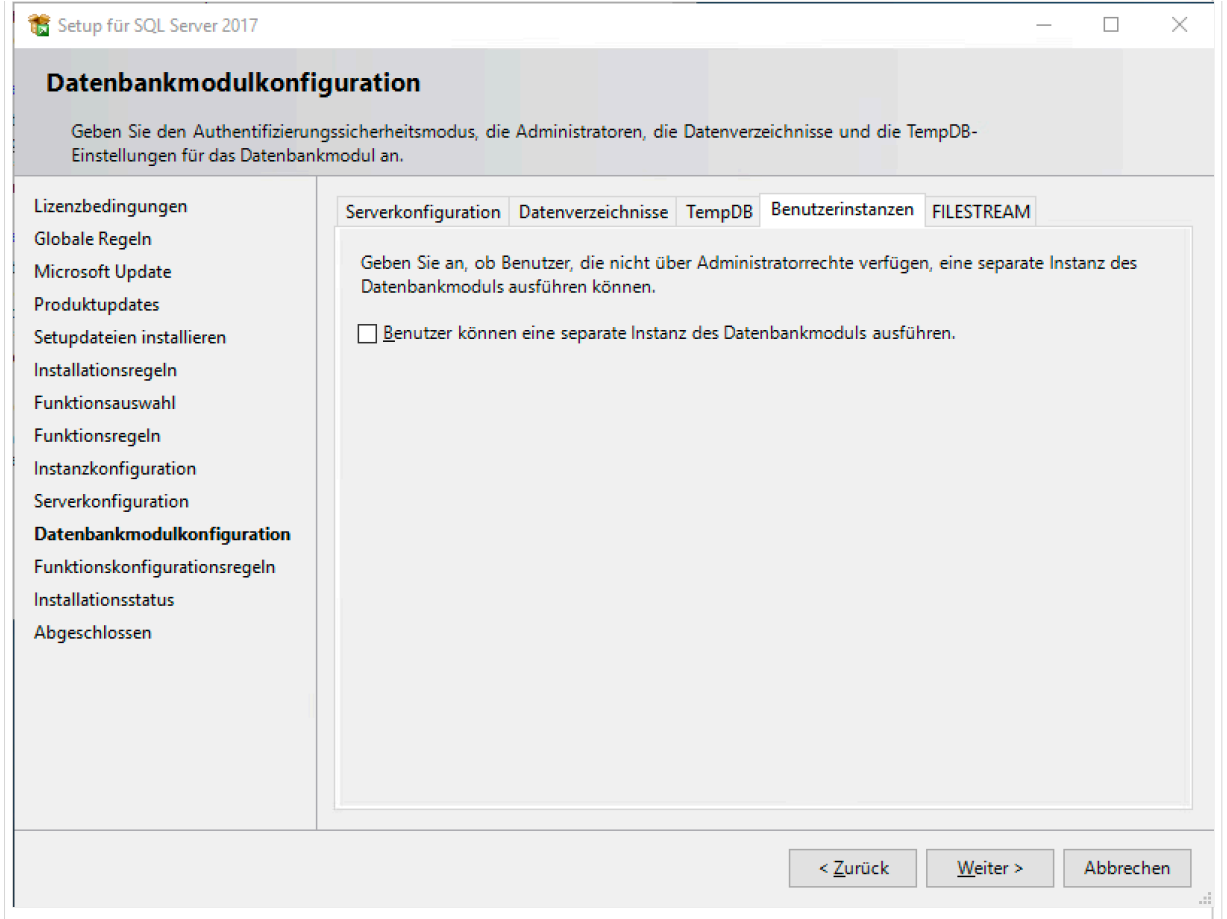
< Zurück | Weiter > | Abbrechen

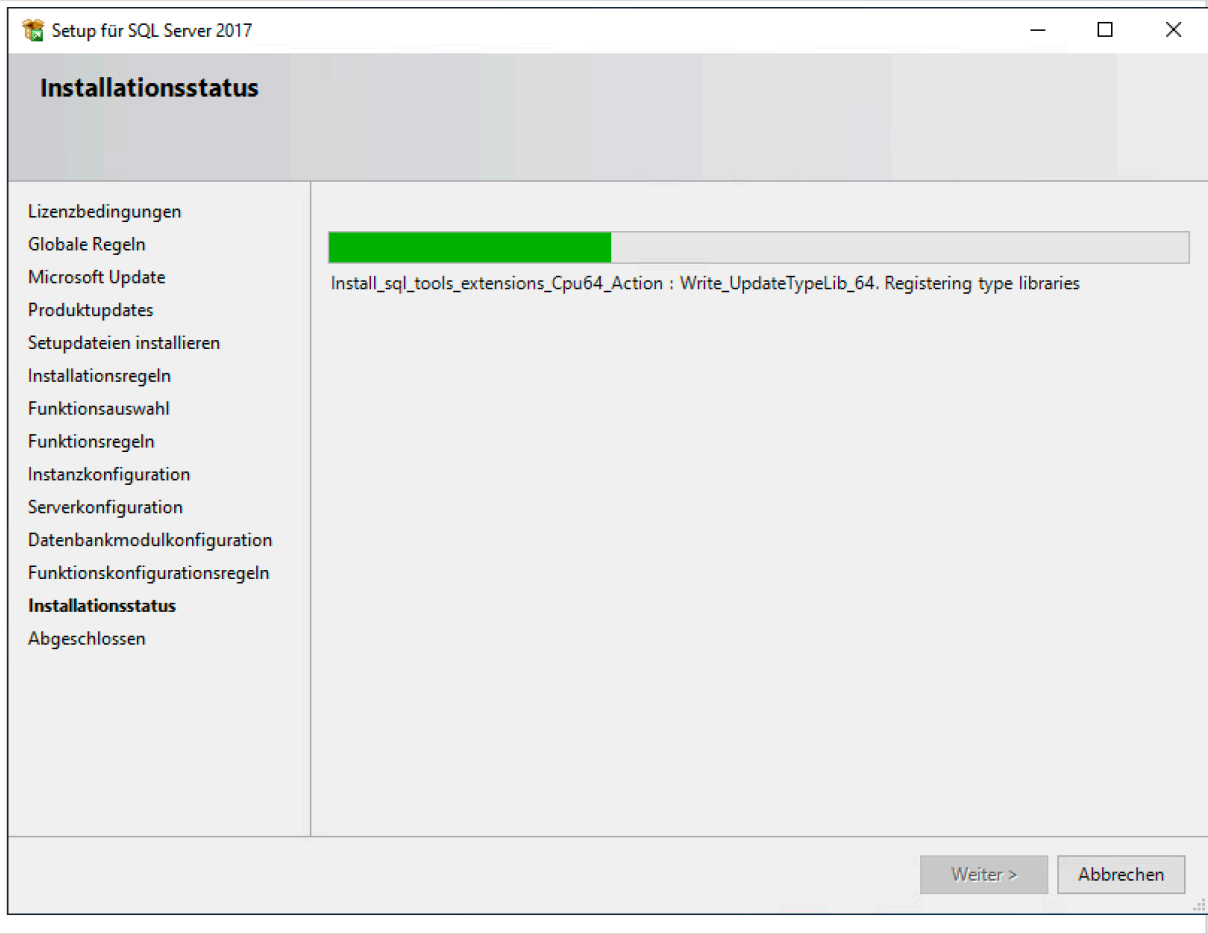
B e s c h r e i b u n g	Bild / Arbeitsmittel
a n z e n' w e c h s e l n.	
H a k e n f ü r s e p a r a t e B e n u t z e	

B
e
s
c
h
r
e
i
b
u
n
g

Bild / Arbeitsmittel

1
4
ri
n
st
a
n
z
e
n
e
n
tf
e
r
n
e
n
u
n
d
W
E
I
T
E
R
k
l
i
c
k
e
n.



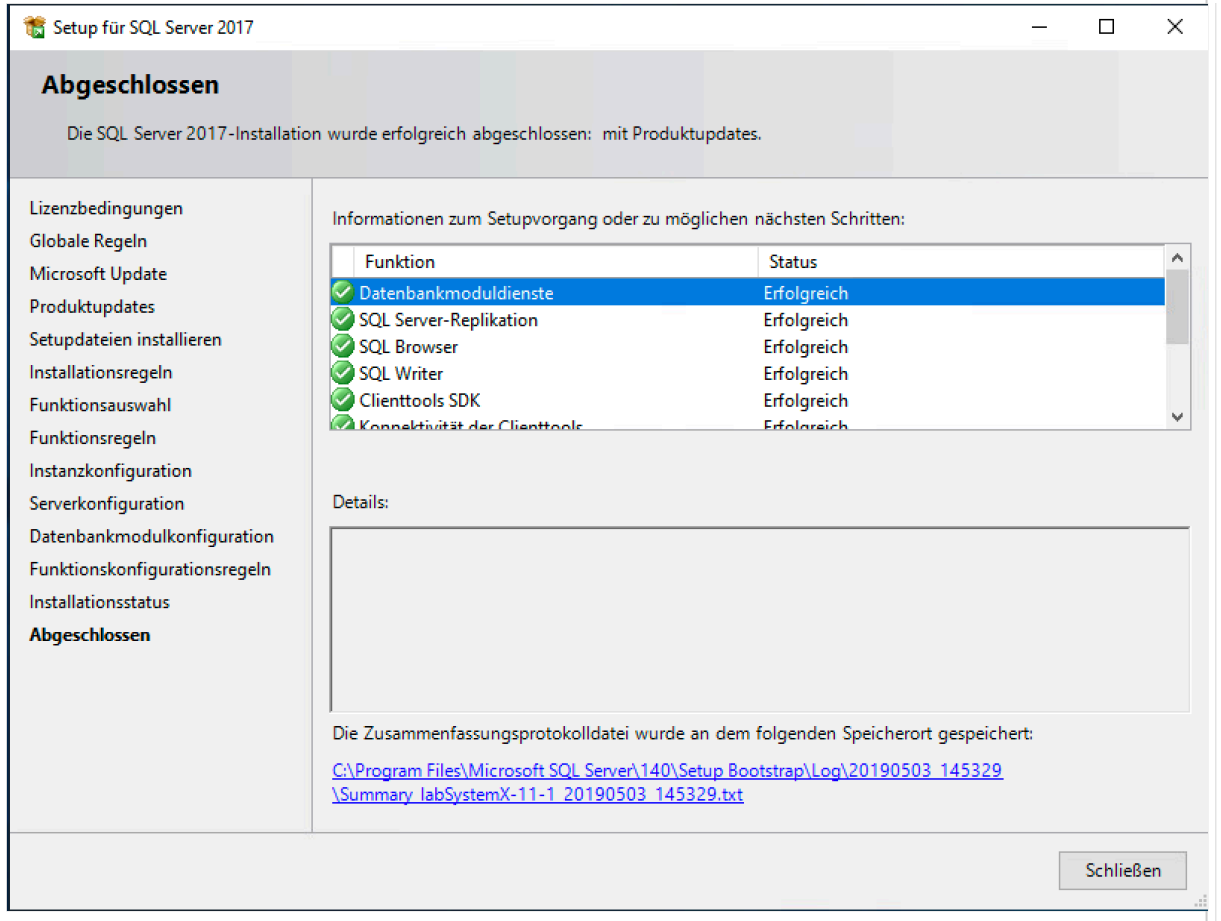
<p>B e s c h r e i b u n g</p>	<p>Bild / Arbeitsmittel</p>
<p>1 5 In st a l l a t i o n w i r d a u s g e f ü h r t ...</p>	 <p>Setup für SQL Server 2017</p> <p>Installationsstatus</p> <p>Lizenzbedingungen Globale Regeln Microsoft Update Produktupdates Setupdateien installieren Installationsregeln Funktionsauswahl Funktionsregeln Instanzkonfiguration Serverkonfiguration Datenbankmodulkonfiguration Funktionskonfigurationsregeln Installationsstatus Abgeschlossen</p> <p>Install_sql_tools_extensions_Cpu64_Action : Write_UpdateTypeLib_64. Registering type libraries</p> <p>Weiter > Abbrechen</p>
<p>N a c h e r f o l g</p>	

B
e
s
c
h
r
e
i
b
u
n
g

Bild / Arbeitsmittel

1
6

r
e
i
c
h
e
r
I
n
s
t
a
l
l
a
t
i
o
n
S
C
H
L
E
ß
E
N
k
l
i
c
k
e
n.



S
Q
L
S
e
r
v

<div>B e s c h r e i b u n g</div>	<div>Bild / Arbeitsmittel</div>
<div>1 7</div> <div>e r - I n s t a l l a t i o n s c e n t e r m i t X s c h l i e ß e n.</div>	

Weitere Vorgehensweise

- ---